

MODIFICACIÓ PUNTUAL DEL PGM A L'ÀMBIT DE LES PARCEL·LES UA4.2 I UA4.3 DEL PMU DEL POLÍGON D'ACTUACIÓ UA4 DE LA MODIFICACIÓ DEL PGM AL SECTOR AV. BARCELONA, AV. BAIX LLOBREGAT I CARRERS FONTSANTA, DELS FRARES I CIRERERS DE SANT JOAN DESPÍ



Bloc 4. FORMAT BREUS



Bloc 4. FORMAT BREUS

MODIFICACIÓ PUNTUAL DEL PGM A L'ÀMBIT DE LES PARCEL·LES UA4.2 I UA4.3 DEL PMU DEL POLÍGON D'ACTUACIÓ UA4 DE LA MODIFICACIÓ DEL PGM AL SECTOR AV. BARCELONA, AV. BAIX LLOBREGAT I CARRERS FONTSANTA, DELS FRARES I CIRERERS DE SANT JOAN DESPÍ

Municipi: Sant Joan Despí

Autor/s: JORNET LLOP PASTOR, arquitectes

MODIFICACIÓ PUNTUAL DEL PGM A L'ÀMBIT DE LES PARCEL·LES UA4.2 I UA4.3 DEL PMU DEL POLÍGON D'ACTUACIÓ UA4 DE LA MODIFICACIÓ DEL PGM BLOC 4. FORMAT BREUS AL SECTOR AV. BARCELONA, AV. BAIX LLOBREGAT I CARRERS FONTSANTA, DELS FRARES I CIRERERS DE SANT JOAN DESPÍ







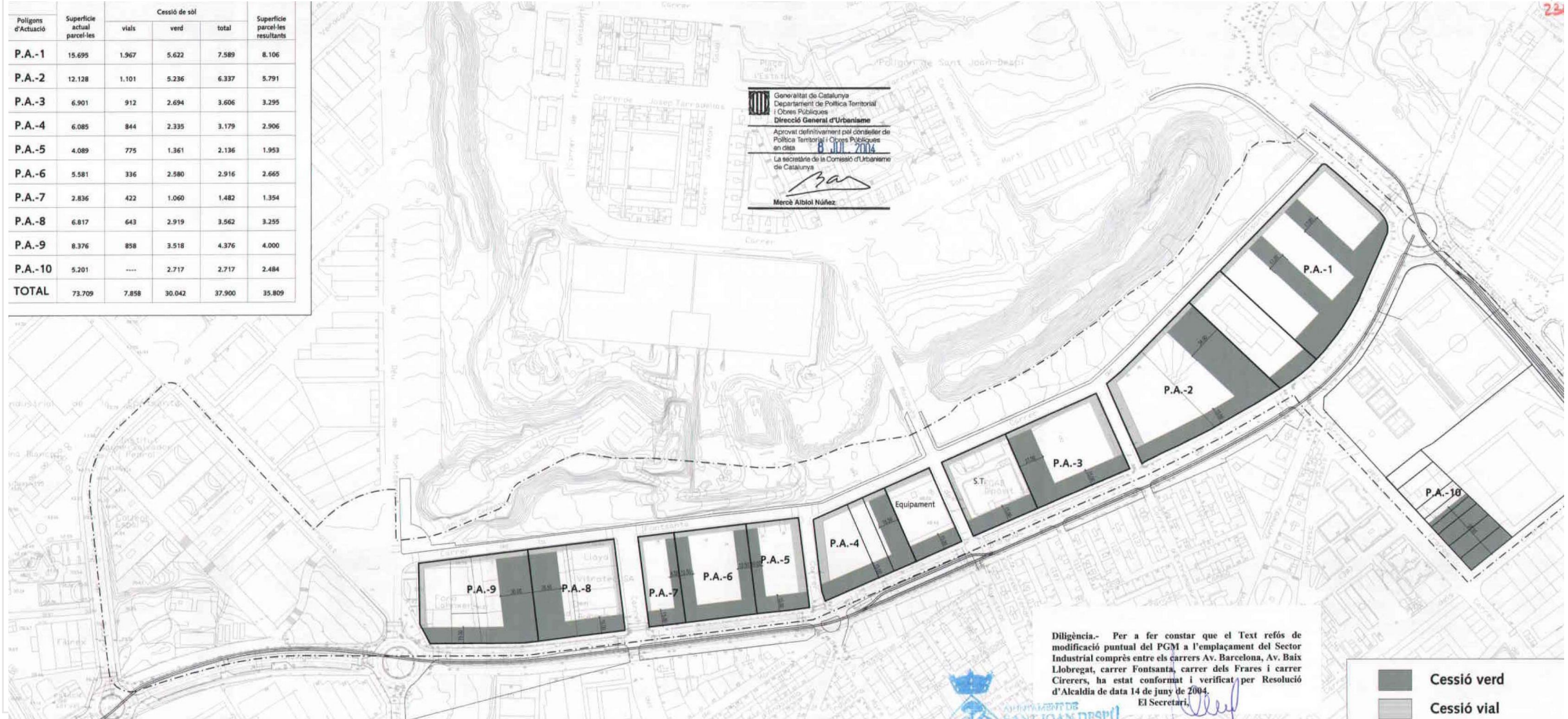
MODIFICACIÓ PUNTUAL DEL PGM A L'ÀMBIT DE LES PARCEL·LES UA4.2 I UA4.3 DEL PMU DEL POLÍGON D'ACTUACIÓ UA4 DE LA MODIFICACIÓ DEL PGM Bloc 4. FORMAT BREUS AL SECTOR AV. BARCELONA, AV. BAIX LLOBREGAT I CARRERS FONTSANTA, DELS FRARES I CIRERERS DE SANT JOAN DESPÍ



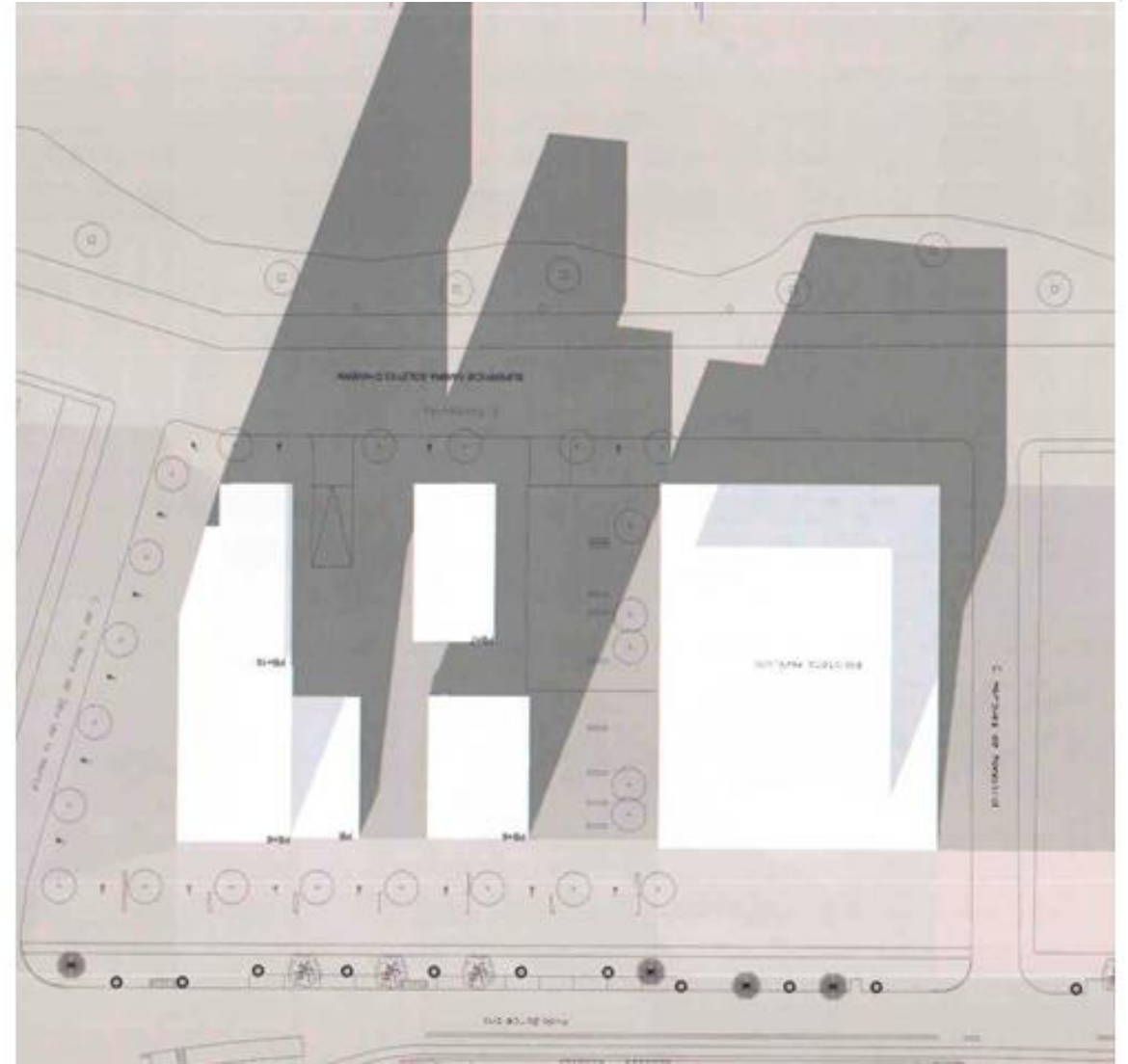
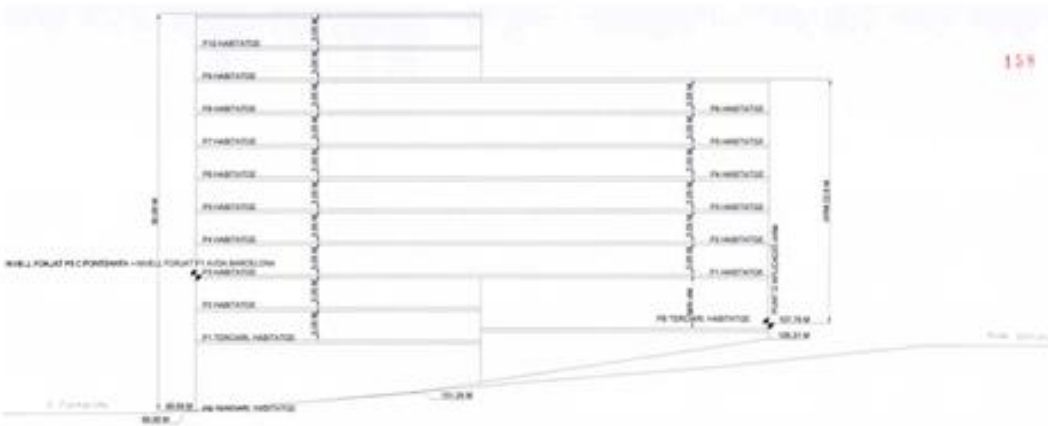
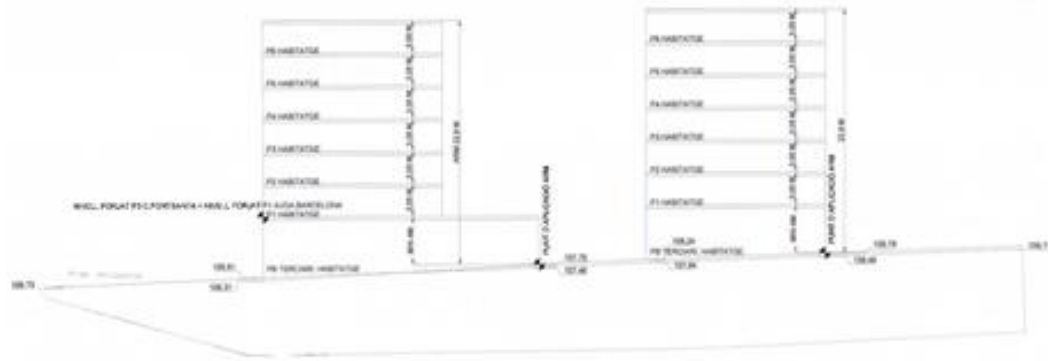
Topogràfic

MODIFICACIÓ PUNTUAL DEL PGM A L'ÀMBIT DE LES PARCEL·LES UA4.2 I UA4.3 DEL PMU DEL POLÍGON D'ACTUACIÓ UA4 DE LA MODIFICACIÓ DEL PGM Bloc 4. FORMAT BREUS AL SECTOR AV. BARCELONA, AV. BAIX LLOBREGAT I CARRERS FONTSANTA, DELS FRARES I CIRERERS DE SANT JOAN DESPÍ

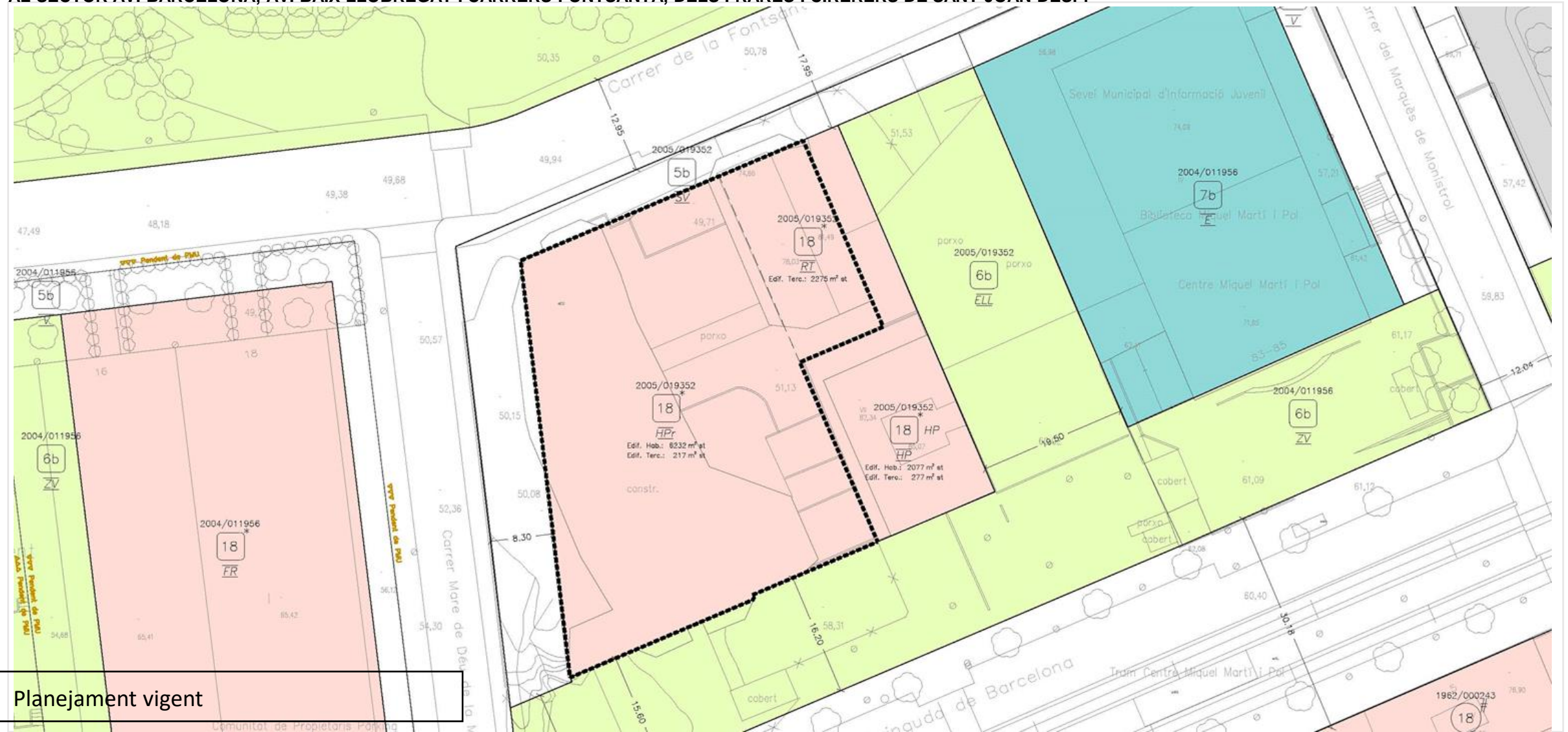
Polígons d'Actuació	Superfície actual parcel·les	Cessió de sòl			Superfície parcel·les resultants
		vials	verd	total	
P.A.-1	15.695	1.967	5.622	7.589	8.106
P.A.-2	12.128	1.101	5.236	6.337	5.791
P.A.-3	6.901	912	2.694	3.606	3.295
P.A.-4	6.085	844	2.335	3.179	2.906
P.A.-5	4.089	775	1.361	2.136	1.953
P.A.-6	5.581	336	2.580	2.916	2.665
P.A.-7	2.836	422	1.060	1.482	1.354
P.A.-8	6.817	643	2.919	3.562	3.255
P.A.-9	8.376	858	3.518	4.376	4.000
P.A.-10	5.201	----	2.717	2.717	2.484
TOTAL	73.709	7.858	30.042	37.900	35.809



MODIFICACIÓ PUNTUAL DEL PGM A L'ÀMBIT DE LES PARCEL·LES UA4.2 I UA4.3 DEL PMU DEL POLÍGON D'ACTUACIÓ UA4 DE LA MODIFICACIÓ DEL PGM Bloc 4. FORMAT BREUS AL SECTOR AV. BARCELONA, AV. BAIX LLOBREGAT I CARRERS FONTSANTA, DELS FRARES I CIRERERS DE SANT JOAN DESPÍ



MODIFICACIÓ PUNTUAL DEL PGM A L'ÀMBIT DE LES PARCEL·LES UA4.2 I UA4.3 DEL PMU DEL POLÍGON D'ACTUACIÓ UA4 DE LA MODIFICACIÓ DEL PGM Bloc 4. FORMAT BREUS AL SECTOR AV. BARCELONA, AV. BAIX LLOBREGAT I CARRERS FONTSANTA, DELS FRARES I CIRERERS DE SANT JOAN DESPÍ





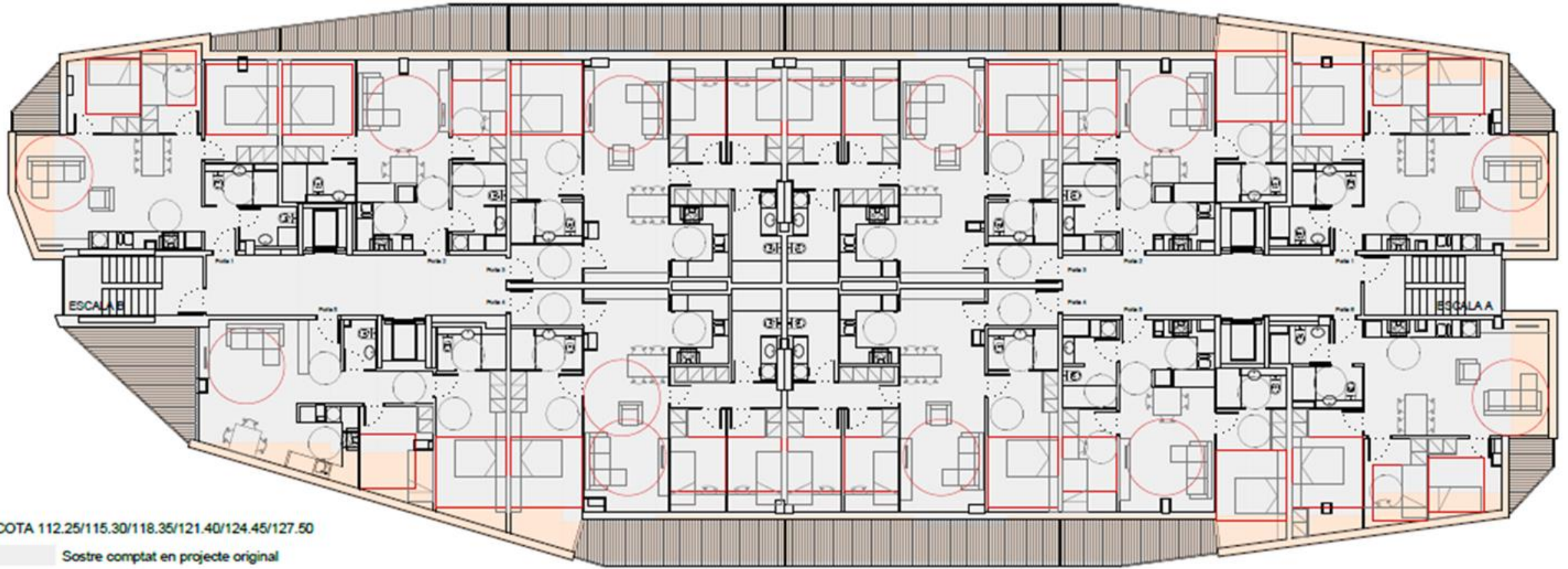




MODIFICACIÓ PUNTUAL DEL PGM A L'ÀMBIT DE LES PARCEL·LES UA4.2 I UA4.3 DEL PMU DEL POLÍGON D'ACTUACIÓ UA4 DE LA MODIFICACIÓ DEL PGM Bloc 4. FORMAT BREUS AL SECTOR AV. BARCELONA, AV. BAIX LLOBREGAT I CARRERS FONTSANTA, DELS FRARES I CIRERERS DE SANT JOAN DESPÍ



MODIFICACIÓ PUNTUAL DEL PGM A L'ÀMBIT DE LES PARCEL·LES UA4.2 I UA4.3 DEL PMU DEL POLÍGON D'ACTUACIÓ UA4 DE LA MODIFICACIÓ DEL PGM **Bloc 4. FORMAT BREUS**
AL SECTOR AV. BARCELONA, AV. BAIX LLOBREGAT I CARRERS FONTSANTA, DELS FRARES I CIRERERS DE SANT JOAN DESPÍ



COTA 112.25/115.30/118.35/121.40/124.45/127.50

Sostre comptat en projecte original

Sostre afegit

MODIFICACIÓ PUNTUAL DEL PGM A L'ÀMBIT DE LES PARCEL·LES UA4.2 I UA4.3 DEL PMU DEL POLÍGON D'ACTUACIÓ UA4 DE LA MODIFICACIÓ DEL PGM **Bloc 4. FORMAT BREUS**
AL SECTOR AV. BARCELONA, AV. BAIX LLOBREGAT I CARRERS FONTSANTA, DELS FRARES I CIRERERS DE SANT JOAN DESPÍ

Q1. Dades del Planejament vigent				Q2. Dades de la modificació puntual			
1a. Dades generals de sòls de qualificació de l'àmbit				1a. Dades generals de sòls de qualificació de l'àmbit			
Total àmbit			2.257	Total àmbit			2.257
2a. Aprofitaments i habitatges de l'àmbit				2a. Aprofitaments i habitatges de l'àmbit			
Sostre hbtg protegits gral règim especial	0		0,00%	Sostre hbtg protegits gral règim especial	0		0,00%
Sostre hbtg protegits règim general	0		0,00%	Sostre hbtg protegits règim general	3.004,50		30,00%
Sostre hbtg protegits de preu concertat	415,70		6,67%	Sostre hbtg protegits de preu concertat	7.010,50		70,00%
Sostre hbtg lliure	5.816,30		93,33%	Sostre hbtg lliure	0		0,00%
Total edificabilitat residencial	6.232	m² st	71,44%	Total edificabilitat residencial	10.015	m² st	93,87%
Edificabilitat no residencial	2.492	m² st	28,56%	Edificabilitat no residencial	654	m² st	6,13%
Edificabilitat total	8.724	m² st	100,00%	Edificabilitat total	10.669	m² st	100,00%
Núm hbtg protegits reg especial	0	hbtg	0,00%	Núm hbtg protegits reg especial	0	hbtg	0,00%
Núm hbtg protegits reg gral	0	hbtg	0,00%	Núm hbtg protegits reg gral	35	hbtg	30,43%
Núm hbtg protegits preu concertat	5	hbtg	6,58%	Núm hbtg protegits preu concertat	80	hbtg	69,57%
Num hbtg lliures	71	hbtg	93,42%	Num hbtg lliures	0	hbtg	0,00%
Total hbtg	76	hbtg	100,00%	Total hbtg	115	hbtg	100,00%

**PROJECTE D'EXPROPIACIÓ PEL SISTEMA DE TAXACIÓ CONJUNTA DE LES FINQUES
INCLOSES EN EL POLÍGON D'ACTUACIÓ DE LA MODIFICACIÓ PUNTUAL DEL PGM A
L'ÀMBIT DE LES PARCEL·LES UA4.2 I UA4.3 DEL PLA DE MILLORA URBANA DE LA UA4
DE LA MODIFICACIÓ DEL PGM AL SECTOR AV. BARCELONA, AV. BAIX LLOBREGAT I
CARRERS FONTSANTA, DELS FRARES I CIRERERS DE SANT JOAN DESPÍ**

