



Bloc 5 . POLÍTIQUES I INSTRUMENTS D'HABITATGES
Pla d'ordenació urbanística municipal de Mollet del Vallès

Municipi: Mollet del Vallès

Autor/s: Ajuntament de Mollet del Vallès / Jornet Llop Pastor

JORNET – LLOP - PASTOR, S.L.P, ARQUITECTES:

Sebastià Jornet i Forner arquitecte director del Pla
Joan Enric Pastor Fernández arquitecte

Gabriel Jubete i Andreu arquitecte coordinador del Pla
Inmaculada Pozo Rodríguez arquitecta
Alba Reig Llamas arquitecta
Carla Guerrero Blanco arquitecta
Maria Remei Ferrer Guasch arquitecta, especialista en SIG
Miriam Ruiz López arquitecta

ASSESSORAMENT JURÍDIC

Dolors Clavell i Nadal advocada

ESTUDI AMBIENTAL ESTRATÈGIC

IGREMAP

Ignasi Grau Roca enginyer agrònom
Ricard Molina Castellà enginyer de forest
Mariana Lessa Raimonda arquitecta
Judit Guart Mateos ambientòloga
Eric Moran Rubio ambientòleg
Nil Marlés González geògraf
Candela Martínez Moya administració

XARXES I SERVEIS

INGENIEROS ASOCIADOS

Pere Santos Forrellat enginyer de camins

ESTUDI DE MOBILITAT GENERADA

MCRIT, SL

Andreu Esquius, enginyer de camins
Judith Requena, ambientòloga

AGENDA I AVALUACIÓ ECONÒMICA I FINANCERA – INFORME DE SOSTENIBILITAT

PROMO ASSESORS CONSULTORS

Agustí Jover Armengol economista
Miquel Morell Deltell economista
Marc Gras Guardiola economista

CATÀLEG DE BÉNS A PROTEGIR

Antoni Vilanova i Omedas arquitecte

MEMÒRIA SOCIAL

Montse Mercadé geògrafa

MEMÒRIA DE PARTICIPACIÓ

MONODESTUDIO

Jordi Quiñonero Oltra llicenciat en sociologia
Gema Jover Roig llicenciada en sociologia
Inés Leal Rico llicenciada en publicitat

PLAESTEL

Arnau Boix arquitecte
Marc Deu arquitecte
Alba Domínguez arquitecta
Konstantina Chrysostomou arquitecta

Índex

1. Nou POUM

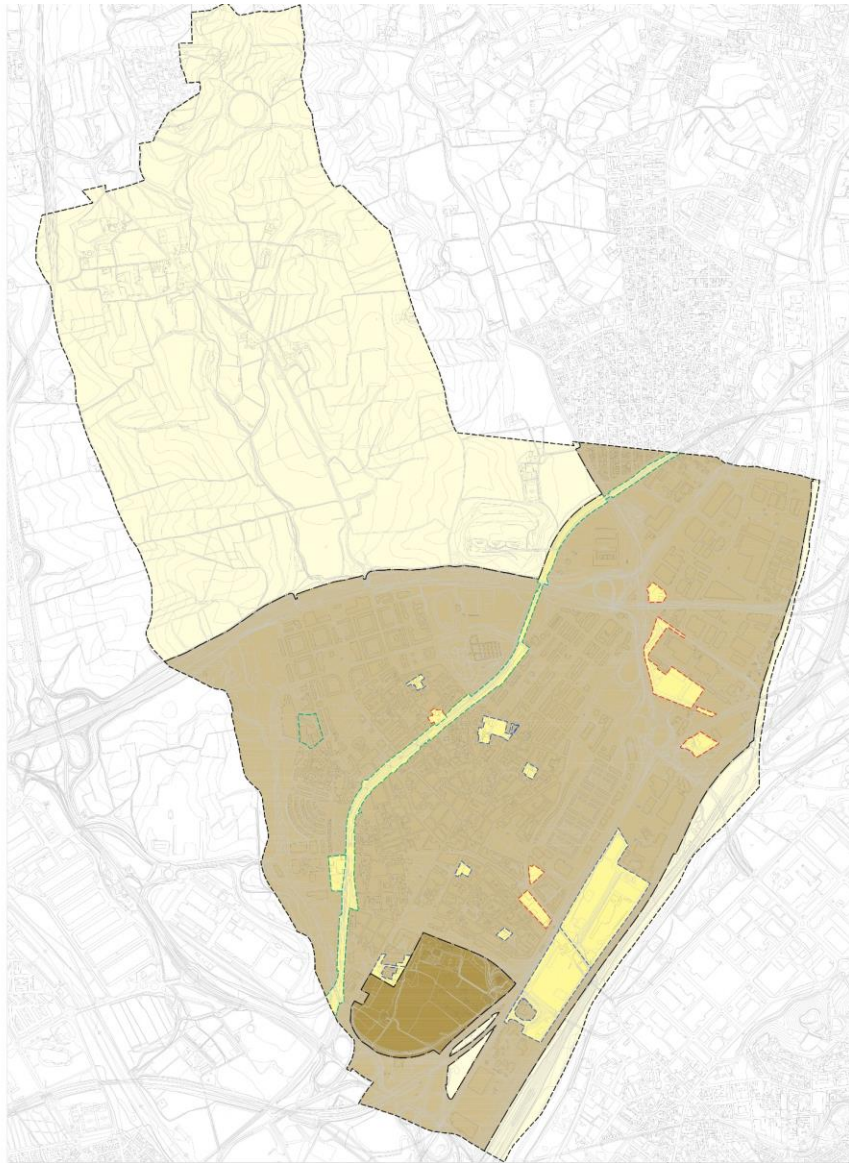
a. Model econòmic-social

b. Manca d'HPO

2. Estratègies HPO

a. Àmbits de transformació – SNC i SUD

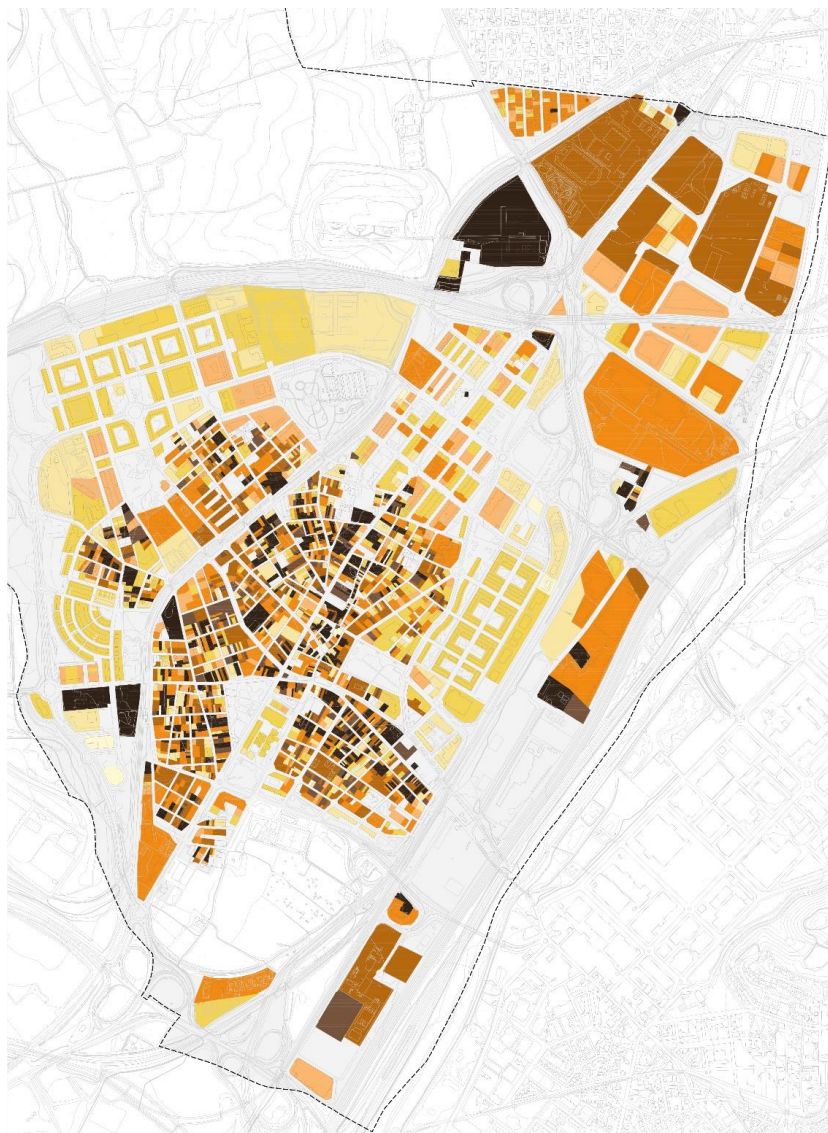
b. Actuacions de dotació – SUC



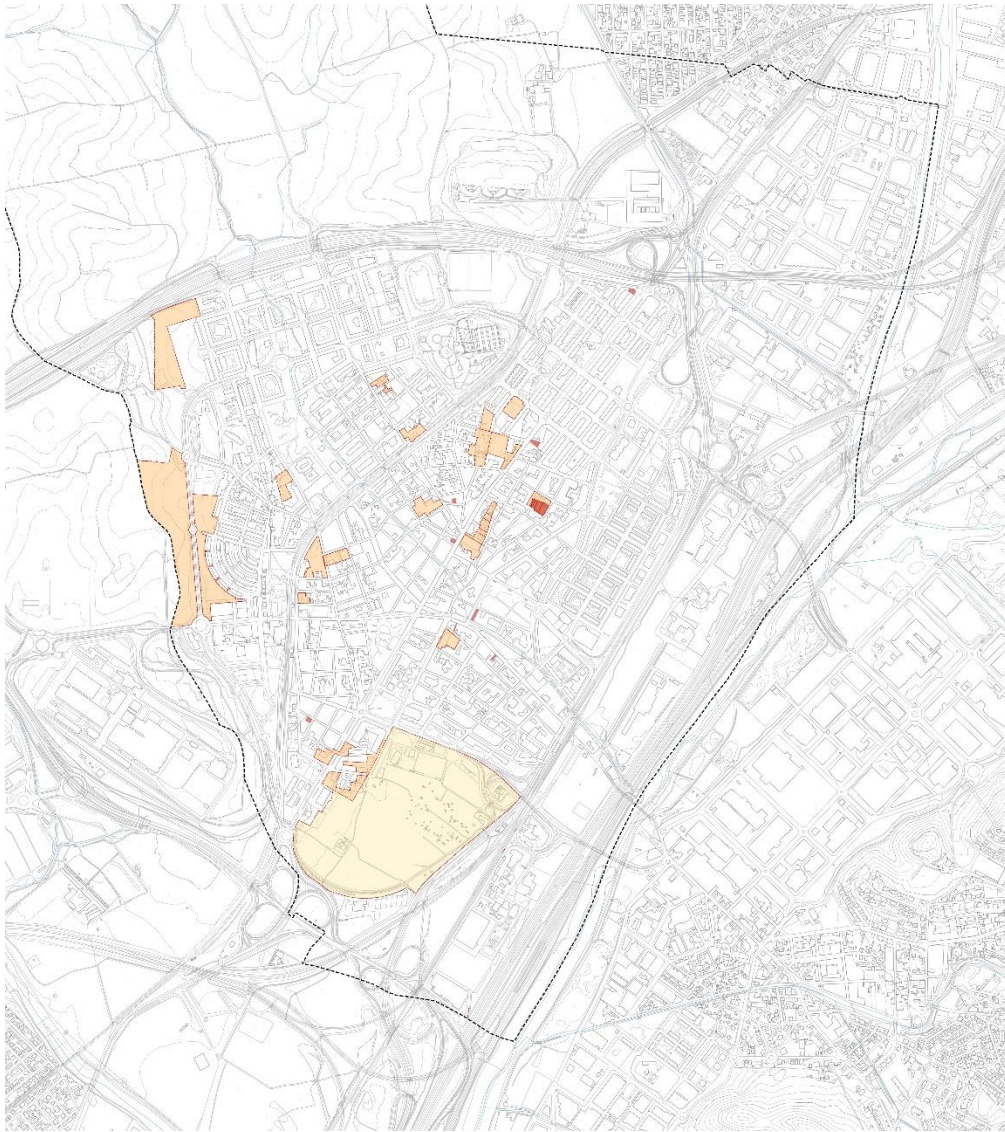
1. Nou POUM - Model econòmic-
social

- Aposta pel creixement interior i la requalificació urbana
- L'habitatge assequible com a eix central del Pla

1. Nou POUM – Manca d'habitatge protegit



A. Necessitats segons memòria social / OSU PTSH		
	Mínim	Màxim
Necessitats d'HPO segons memòria social	1.804	2.313
OSU (4t quinquenni)		3.893
B. Habitatge existent		
Habitatge existent o en promoció		2.024
C. Balanç (A-B) Estat actual		
Excedent HPO segons memòria social	220	-289
OSU (4t quinquenni)		-1.869
D. Escenari POUM		
Reserves POUM		1.763
PAU / PMU / PPU		1.600
Actuacions de dotació		163
Total hbtg existent + reserves POUM		3.787
E. Balanç (A-D) Proposta POUM		
Excedent HPO segons memòria social	1.983	1.474
OSU (4t quinquenni)		-106



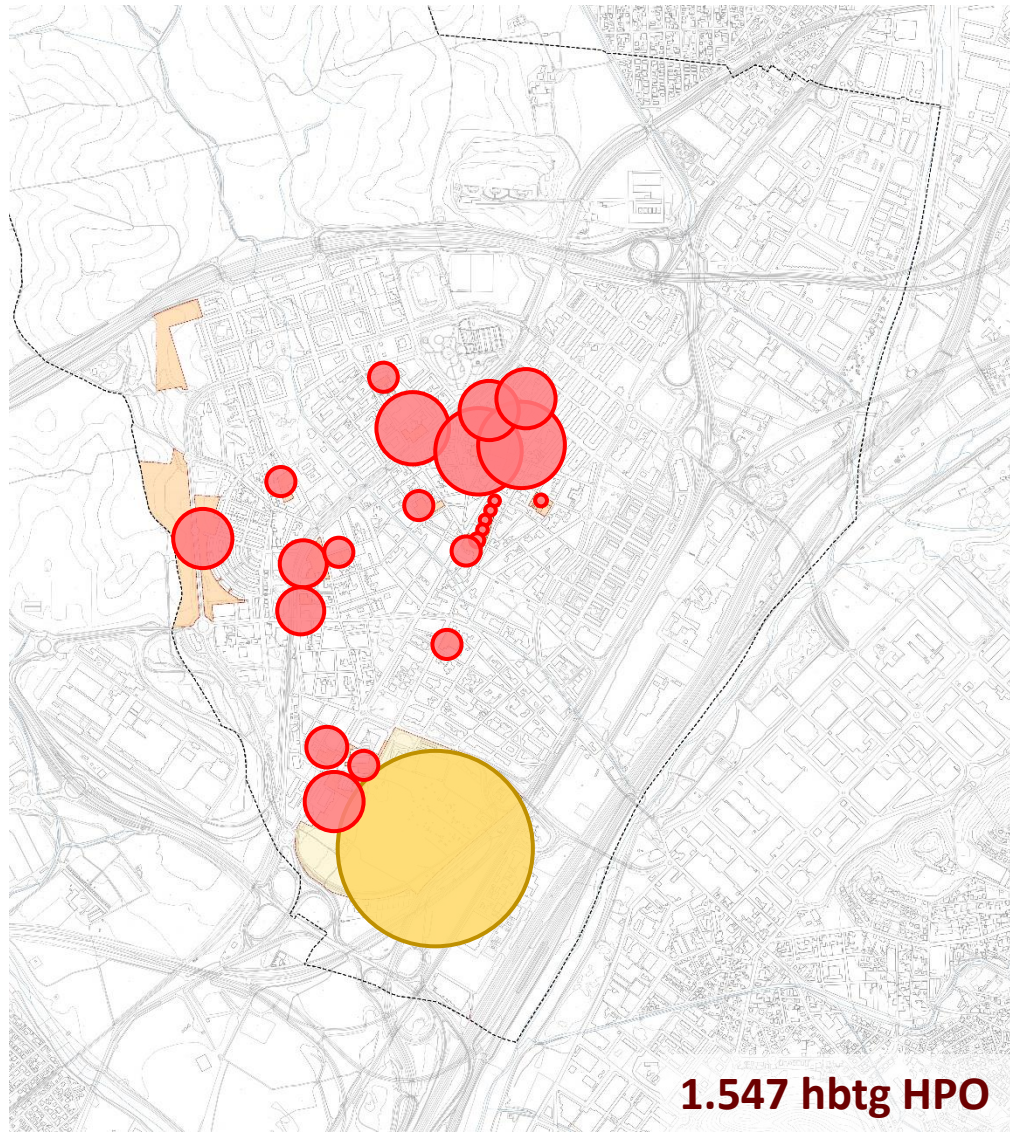
ESTRATÈGIES PER A L'OBTENCIÓ D'HPO

- Actuacions de transformació
 - En SNC **50/50 (25+25)**
 - En SUD **60/40 (20+20)**
- Actuacions de dotació **volum disconforme**

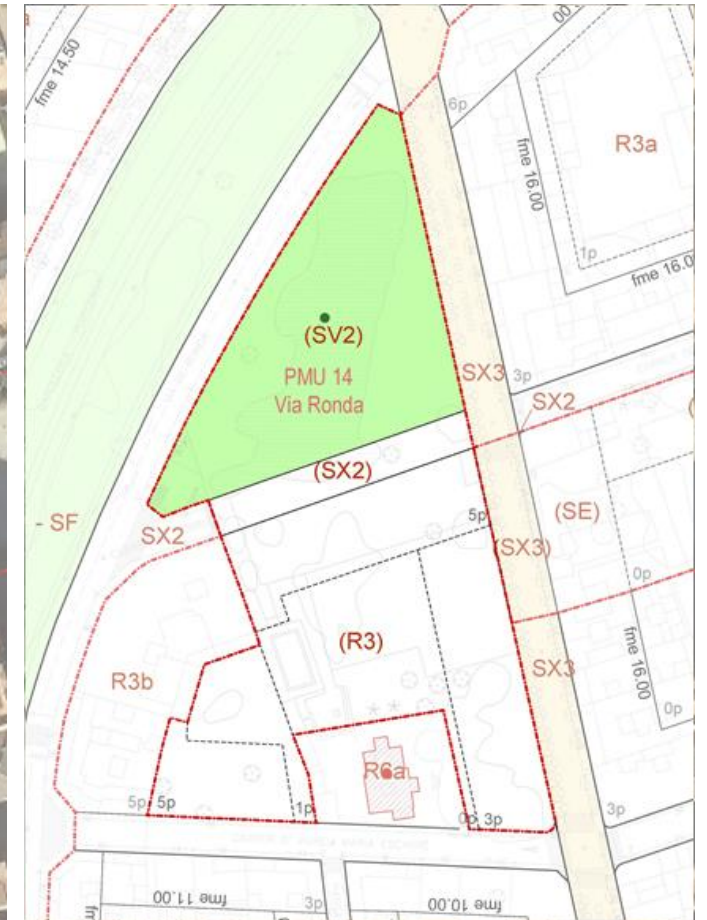
Habitatges lliures 1.617

Habitatges protegits **1.763**

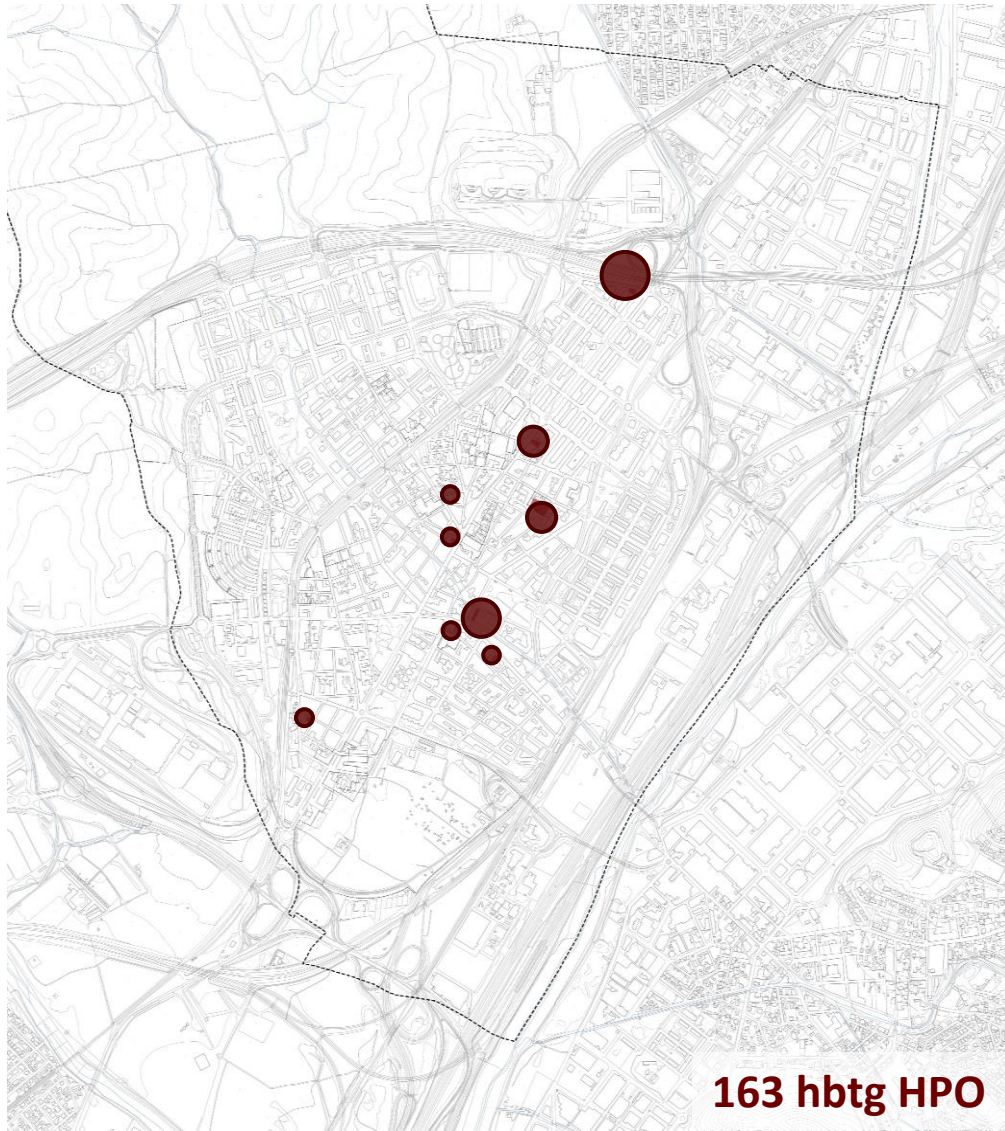
Habitatges totals 3.380

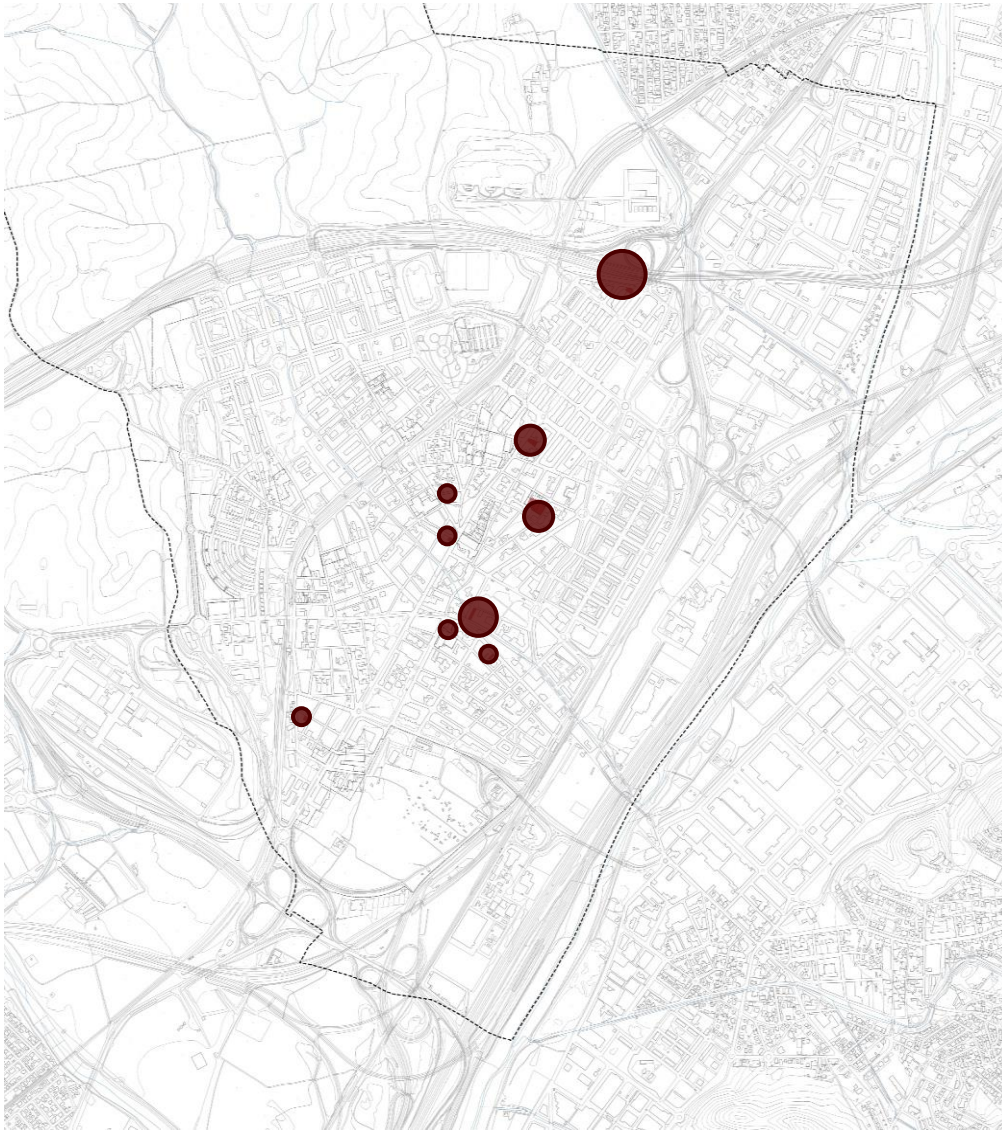


2. Estratègies HPO – Àmbits de transformació SNC



2. Estratègies HPO – Actuacions de dotació





CRITERIS PER AL CÀLCUL DE LES CESSIONS EN LES AD

1. Cessions d'aprofitament urbanístic
2. Reserves de sòl per a espais lliures i equipaments