



Bloc 2 . TRANSFORMACIONS URBANES

PMU de l'àrea 3.2 Hispània. Reus

Municipi: Reus

Autor/s: Serveis tècnics d'Arquitectura i Urbanisme Ajuntament de Reus

Reus Desenvolupament Econòmic S.A.

Reus Mobilitat i Serveis S.A.

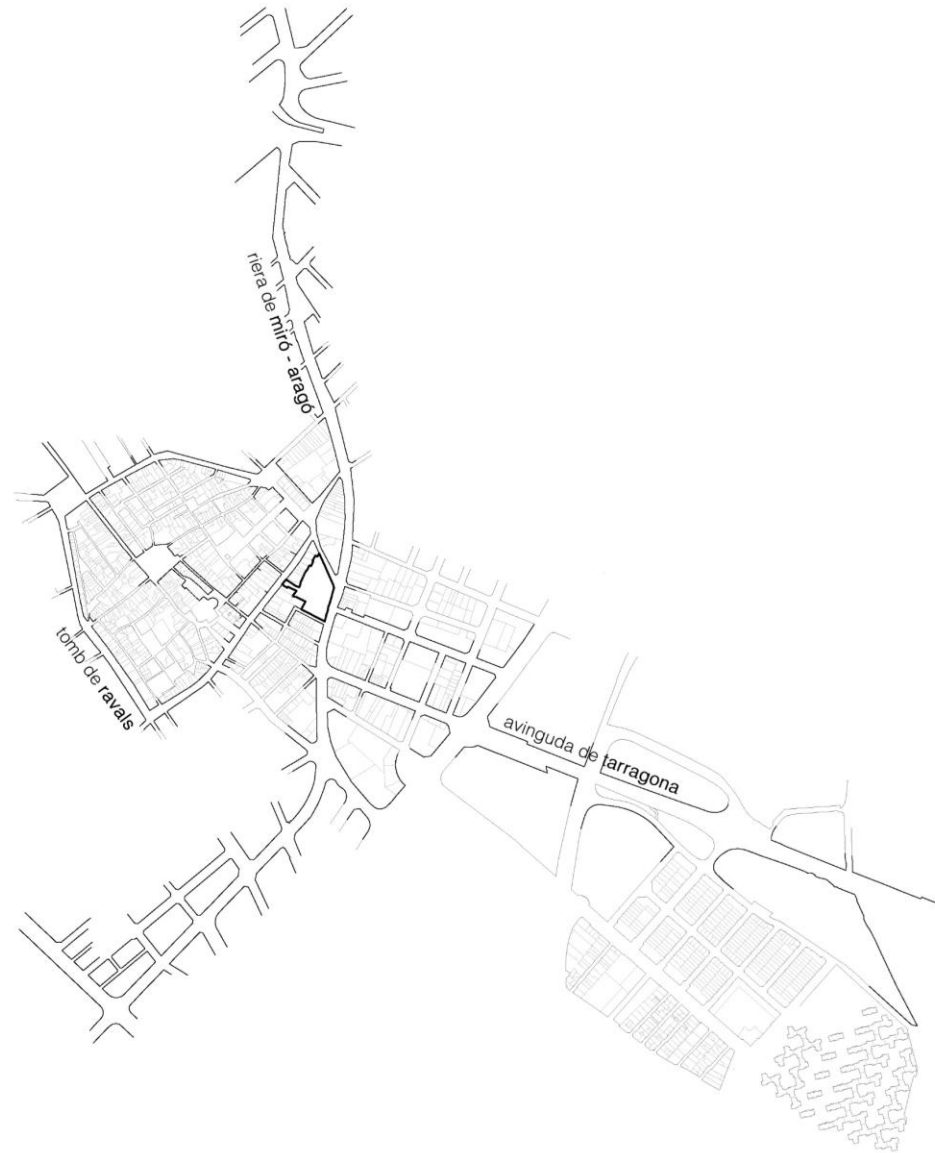
Lluís M. Serra i Solé

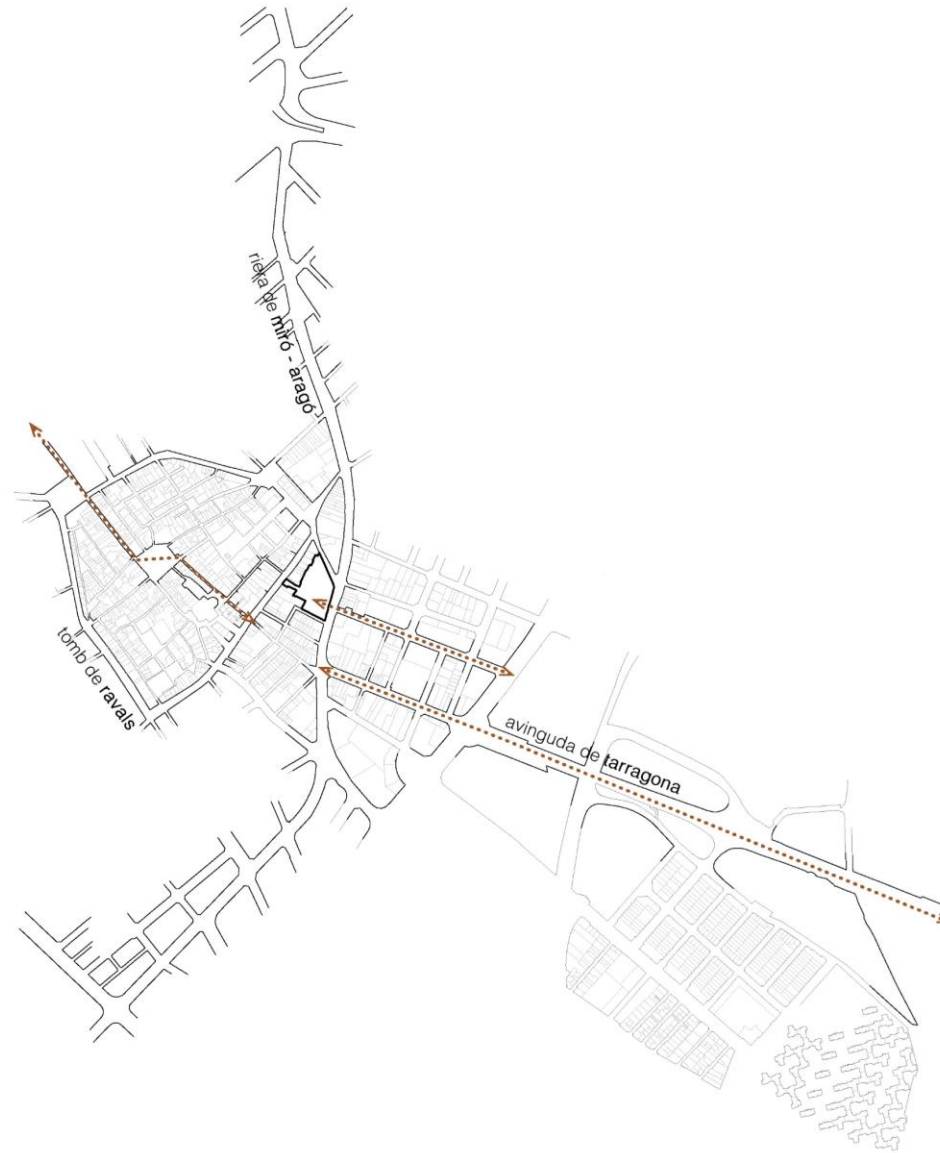


























PMU 3.02 La Hispània
previsió del PGOUM Reus

superfície	4.871 m ²
zonificació	eixamples antic clau II illes d'eixample clau III
reserva mínima cessions	3.010 m ² per vialitat i equipament
edificabilitat	1,70m ² st / m ² sol
condicions	enllaç c/ Aigua Nova amb raval sant Pere i c/ de l'Àngel



PMU 3.02 La Hispània
proposta del PMU

superfície	4.794 m ²
zonificació	eixamples antic clau IIa-02 illes d'eixample clau III-hp03
reserva mínima cessions	2.114 m ² vials 1.019 m ² equipament
edificabilitat	1.70m ² st / m ² sol
condicions	enllaç c/ Aigua Nova amb raval sant Pere i c/ de l'Àngel
aparcament	3 plantes soterrani









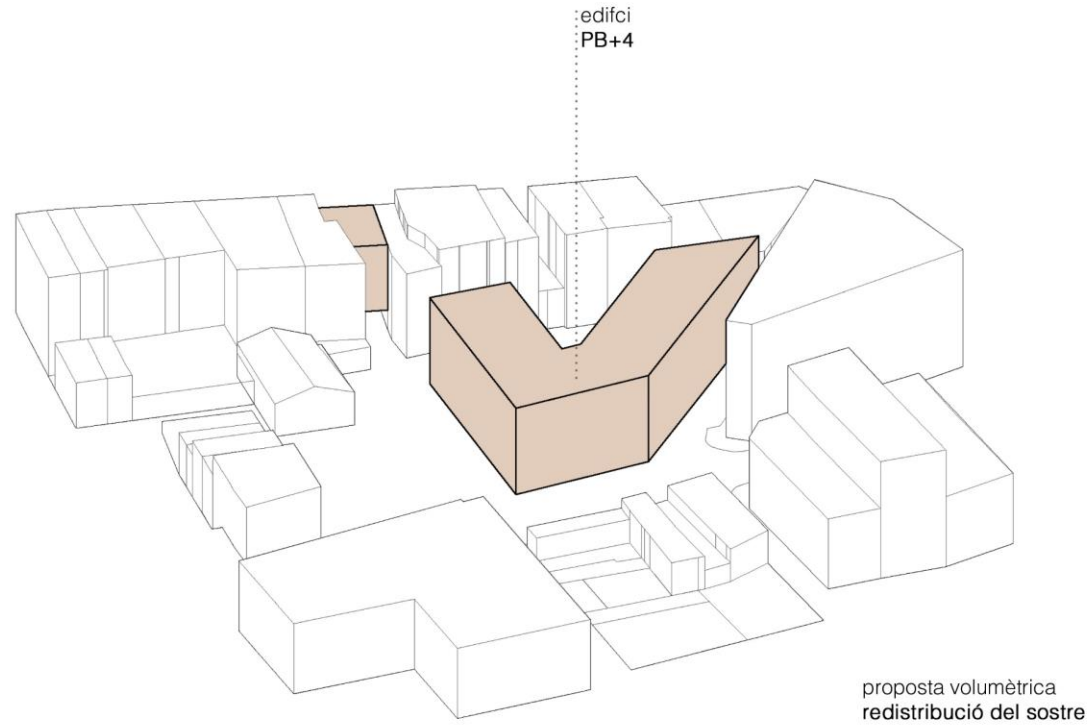


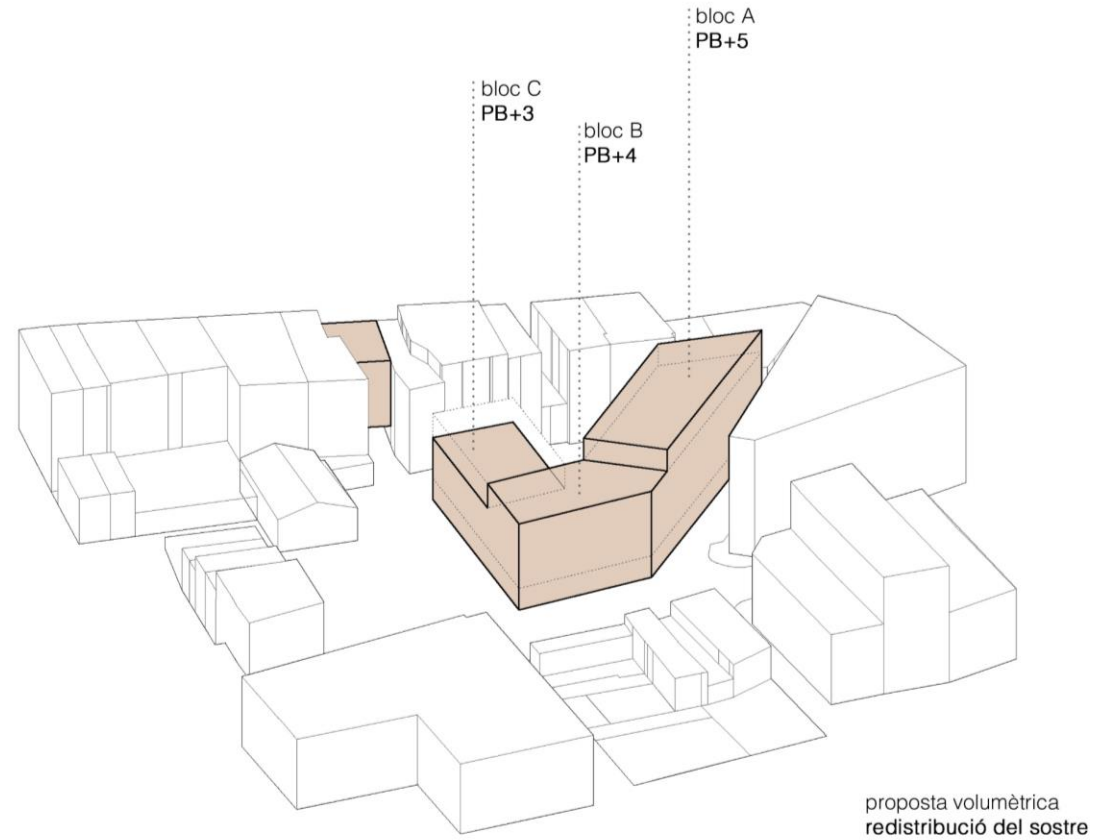


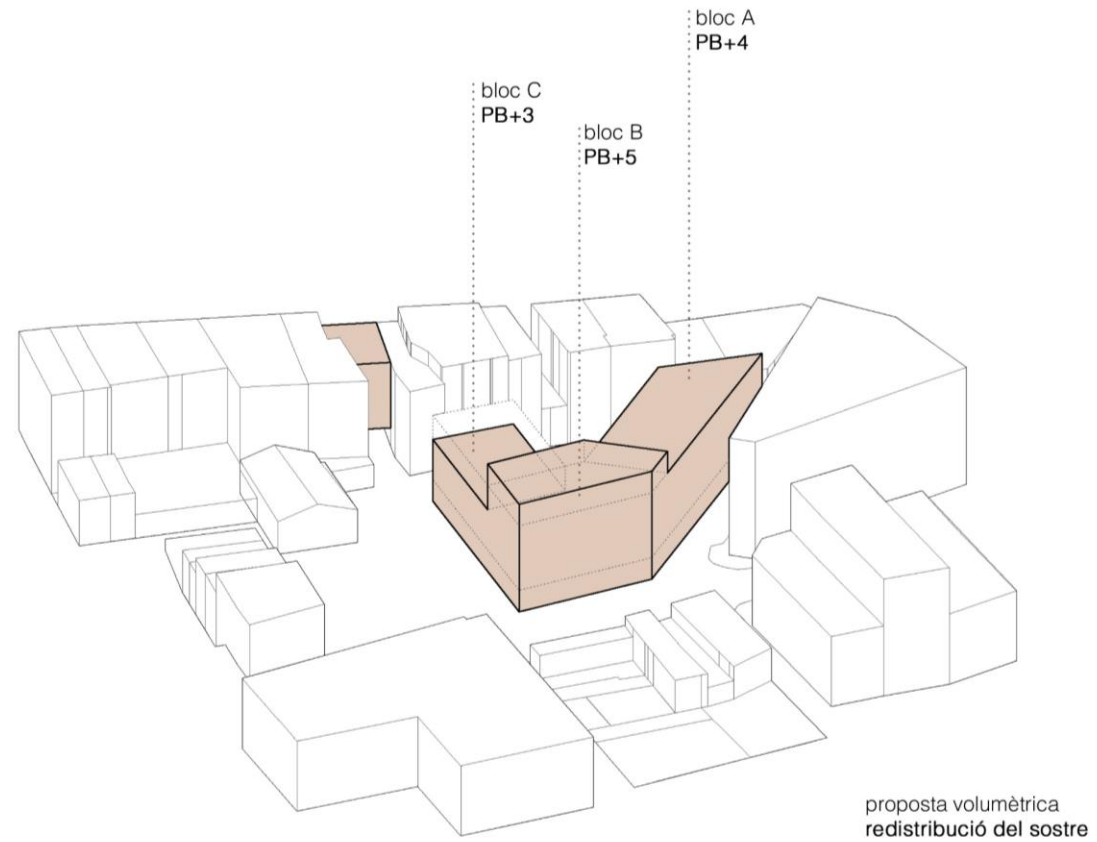


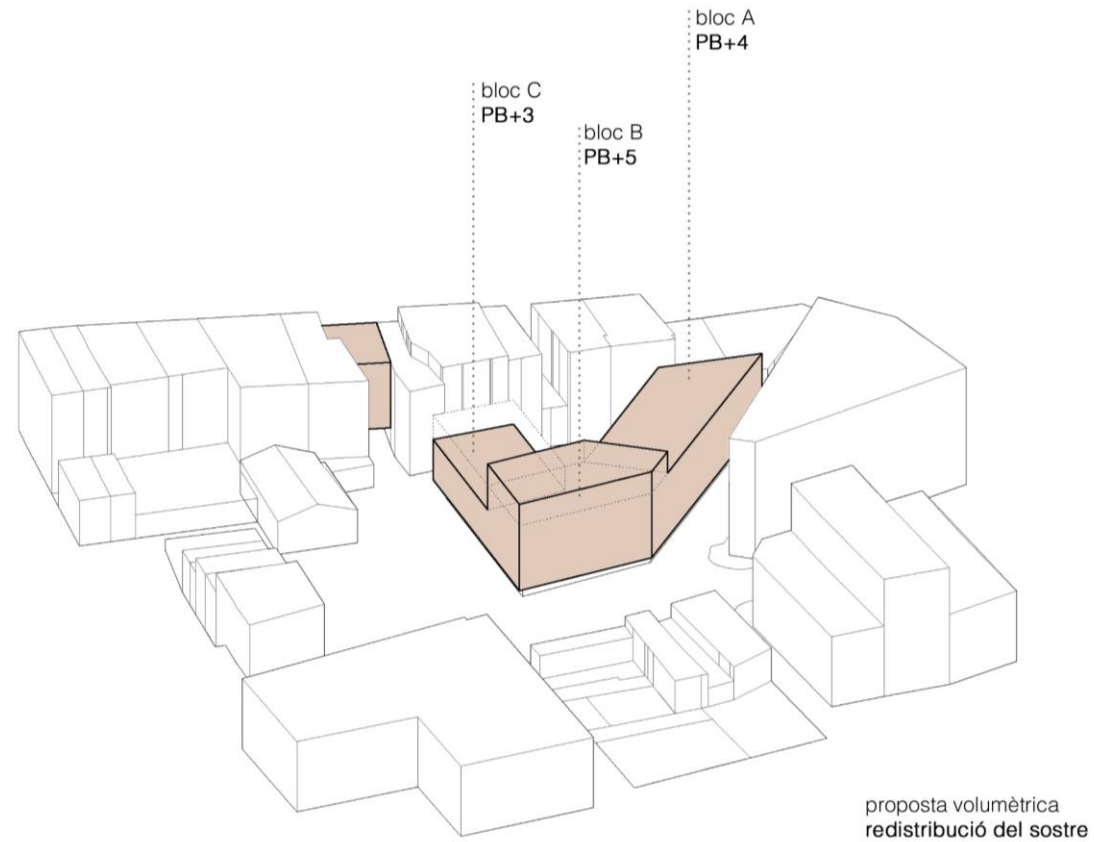








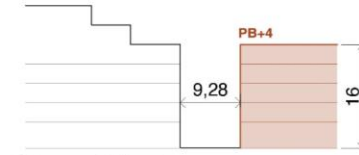








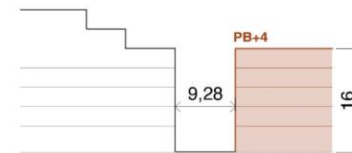
bloc A



c/ Arnavat i Vilaró
repartició alternativa

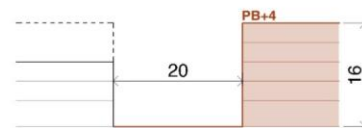


bloc A

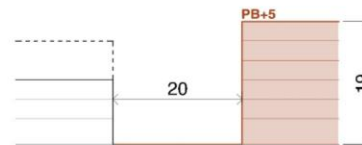


c/ Arnavat i Vilaró
repartició alternativa

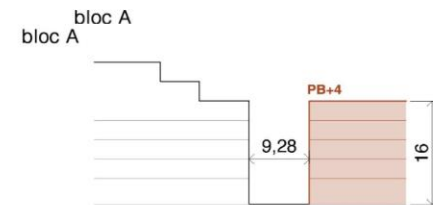
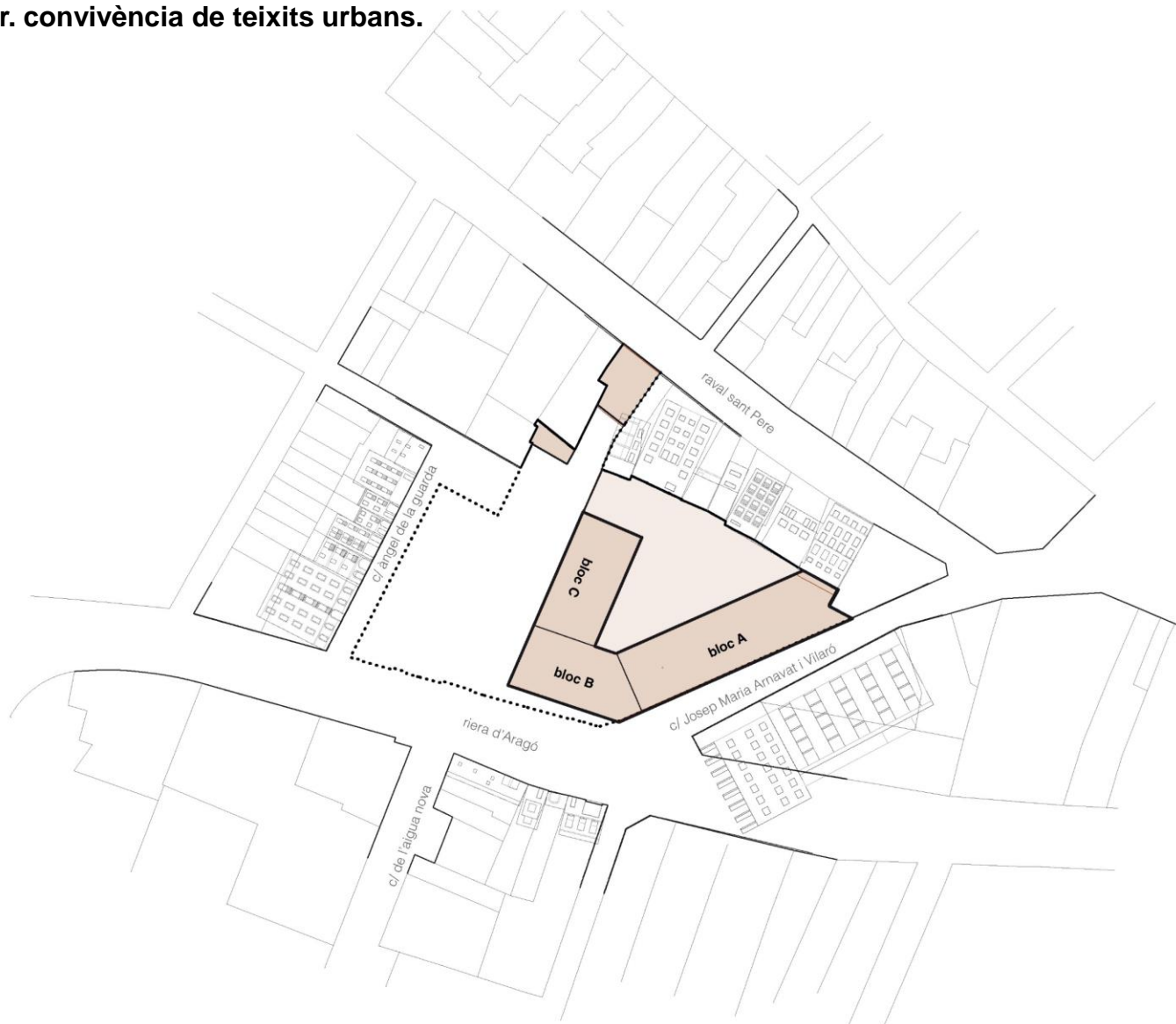
bloc B



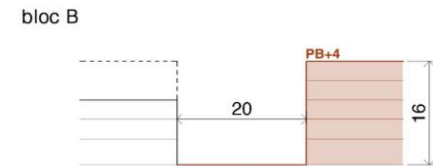
riera d'Aragó
repartició homogènia



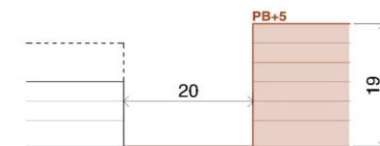
riera d'Aragó
repartició alternativa



c/ Arnavat i Vilaró
repartició alternativa



riera d'Aragó
repartició homogènia



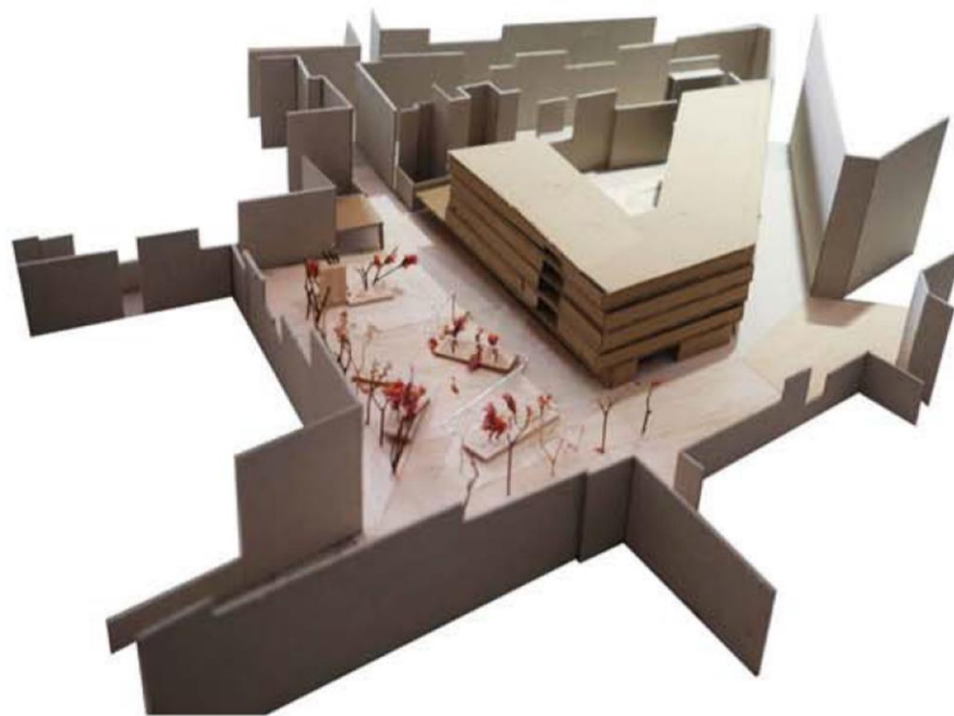
riera d'Aragó
repartició alternativa

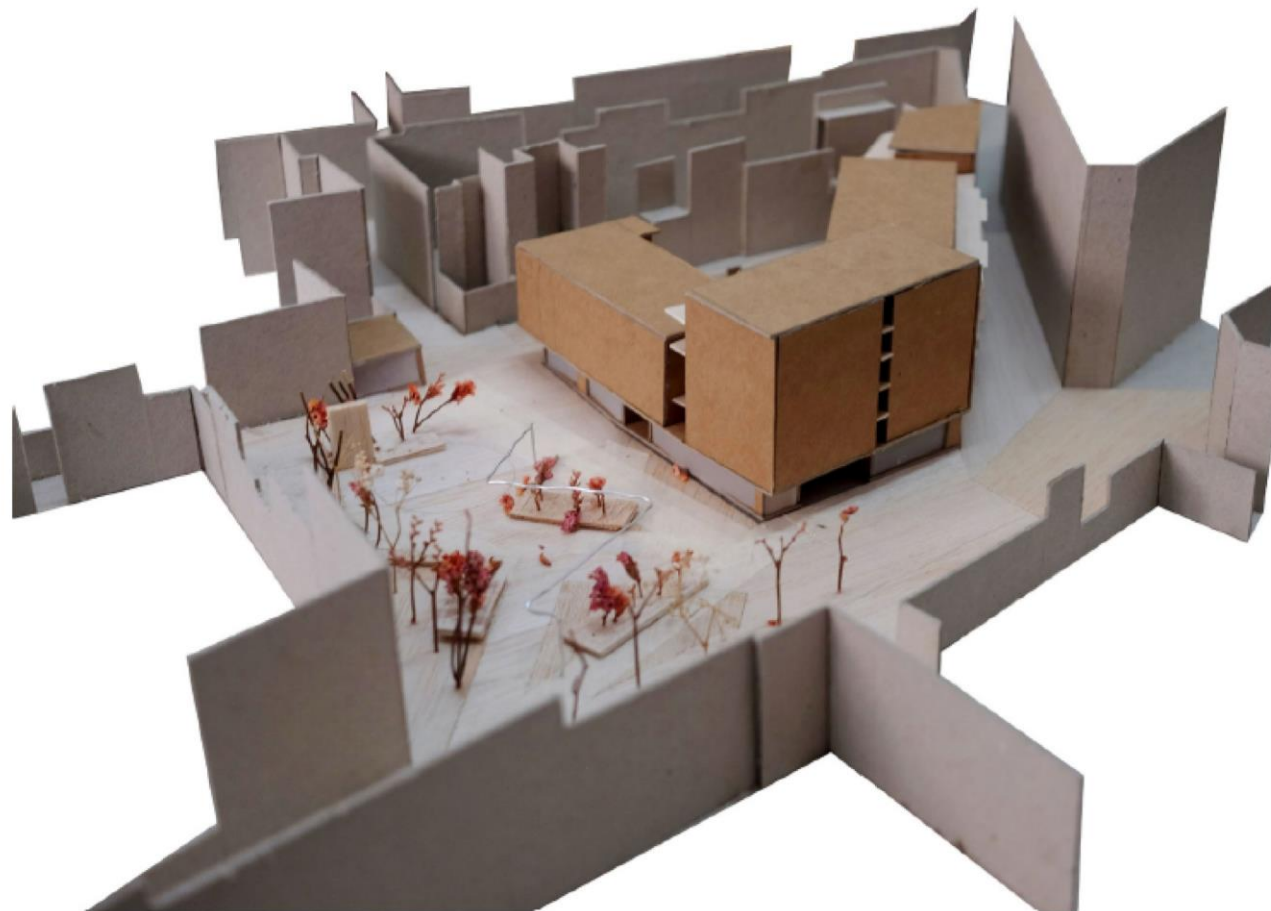


nova plaça
repartició homogènia



nova plaça
repartició alternativa









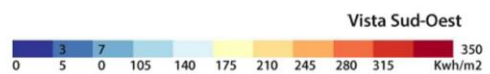
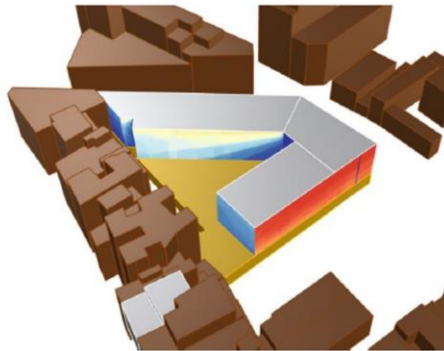
ANÀLISI DEL POTENCIAL ENERGÈTIC

lectura de l'entorn - captació

incidència solar sobre els plans de façana a l'hivern (desembre - febrer)

estudi realitzat amb Societat Orgànica

volumetria inicial

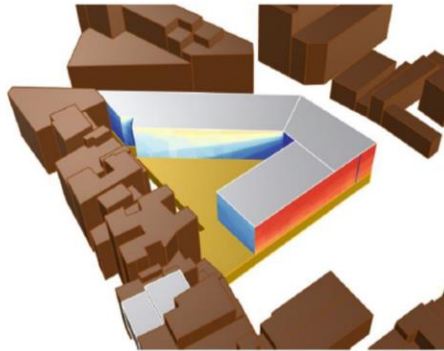


ANÀLISI DEL POTENCIAL ENERGÈTIC

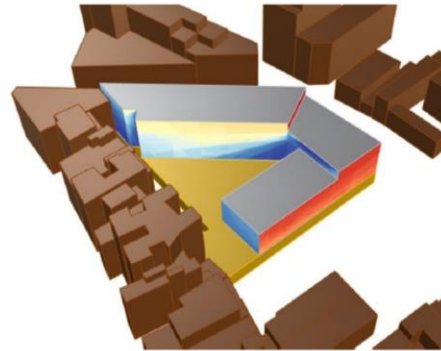
lectura de l'entorn - captació

incidència solar sobre els plans de façana a l'hivern (desembre - febrer)
estudi realitzat amb Societat Orgànica

volumetria inicial



volumetria alternativa 1



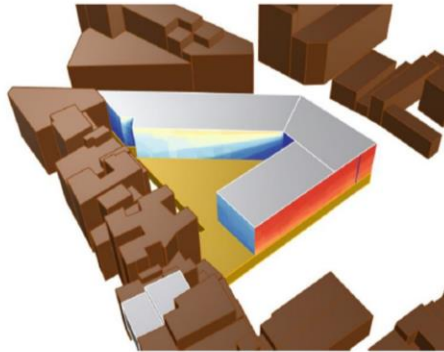
6_ accés al sol. planejament eficient.

ANÀLISI DEL POTENCIAL ENERGÈTIC

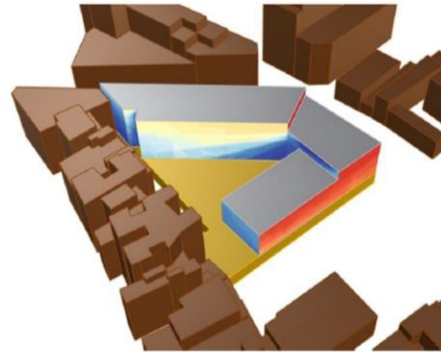
lectura de l'entorn - captació

incidència solar sobre els plans de façana a l'hivern (desembre - febrer)
estudi realitzat amb Societat Orgànica

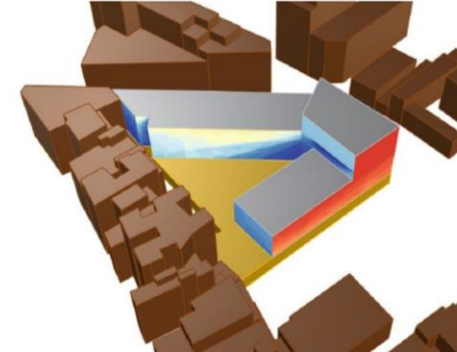
volumetria inicial



volumetria alternativa 1



volumetria alternativa 2



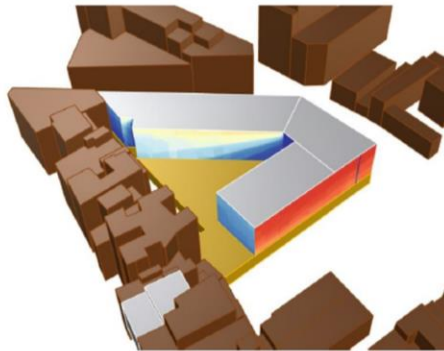
6_ accés al sol. planejament eficient.

ANÀLISI DEL POTENCIAL ENERGÈTIC

lectura de l'entorn - captació

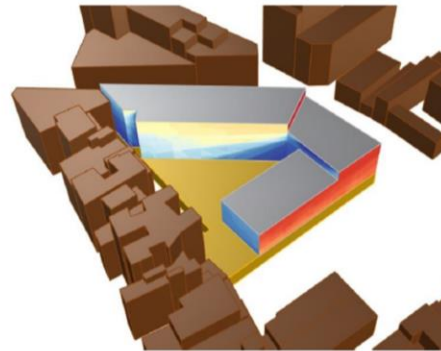
incidència solar sobre els plans de façana a l'hivern (desembre - febrer)
estudi realitzat amb Societat Orgànica

volumetria inicial



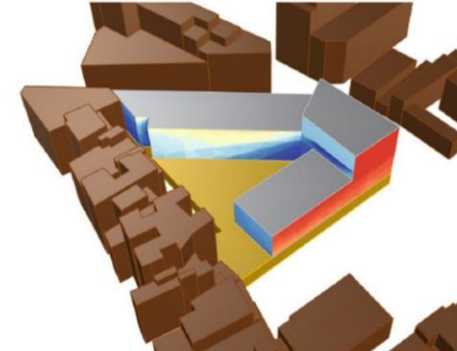
captació mitjana: 109 kwh/m²
punt de captació màxima: 309 kwh/m²
captació total: 247.543 kwh

volumetria alternativa 1



captació mitjana: 68 kwh/m²
punt de captació màxima: 326 kwh/m²
captació total: 172.535 kwh

volumetria alternativa 2



captació mitjana: 102 kwh/m²
punt de captació màxima: 309 kwh/m²
captació total: 263.310kwh



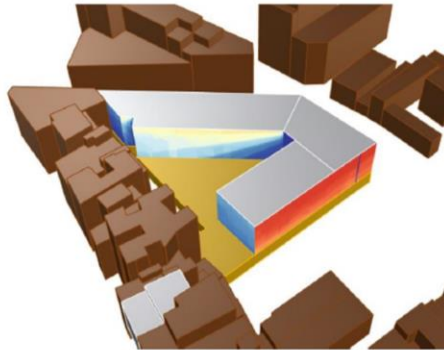
6_ accés al sol. planejament eficient.

ANÀLISI DEL POTENCIAL ENERGÈTIC

lectura de l'entorn - captació

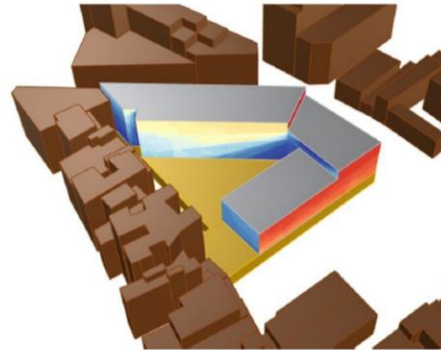
incidència solar sobre els plans de façana a l'hivern (desembre - febrer)
estudi realitzat amb Societat Orgànica

volumetria inicial



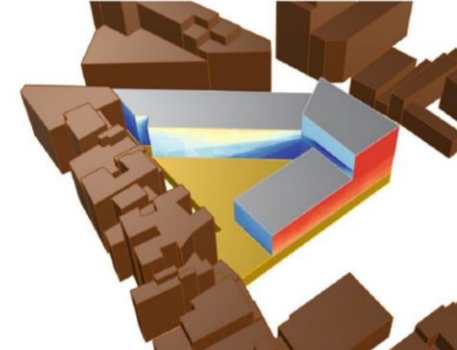
captació mitjana: 109 kwh/m²
punt de captació màxima: 309 kwh/m²
captació total: 247.543 kwh

volumetria alternativa 1



captació mitjana: 68 kwh/m²
punt de captació màxima: 326 kwh/m²
captació total: 172.535 kwh

volumetria alternativa 2



captació mitjana: 102 kwh/m²
punt de captació màxima: 309 kwh/m²
captació total: 263.310kwh

