



**Bloc 2 . PROJECTE DE CIUTAT**

**POUM de Navata**

**Municipi/s:** Navata

**Autor/s:** José González Baschwitz, arquitecte director

Raquel Ródenas Picó, arquitecta

Taller d'Arquitectura i Territori SLP

## POUM de Navata

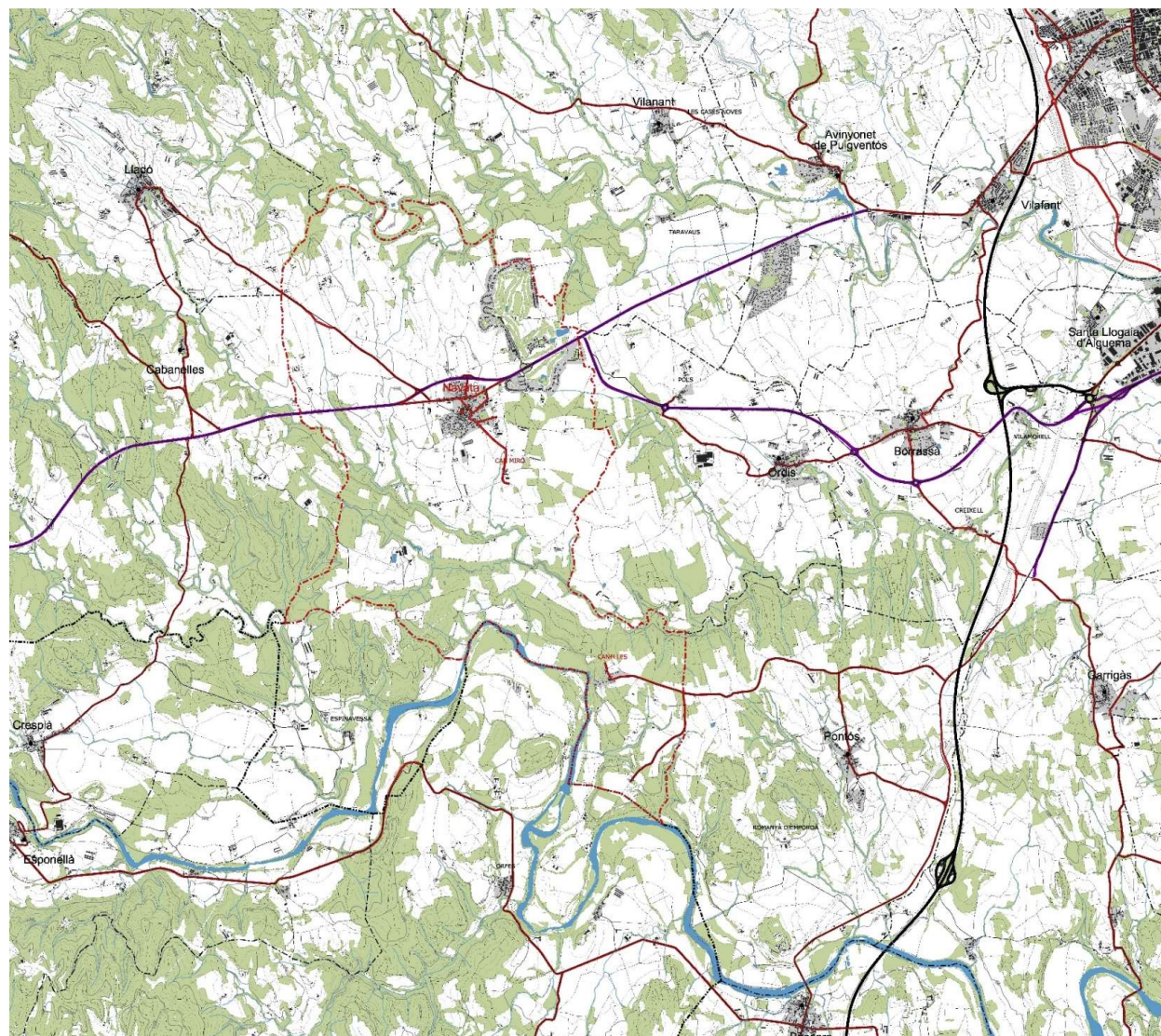
### PUNTS DE PARTIDA. Territori municipal.

Municipi empordanès, de l'interior, de caràcter agrari i de 1.300 habitants

Límits geogràfics: el Manol i el Fluvià  
Plana agrícola de gran qualitat  
Terraprimis i boscos de ribera.



## Bloc 2. PROJECTE DE CIUTAT



## POUM de Navata

### PUNTS DE PARTIDA. Estructura.

Nucli històric de Navata

El Golf de Torremirona

Nuclis rurals de can Miró i Canyelles

A26-N260 i C-26 connecten el municipi amb Figueres i amb el món.

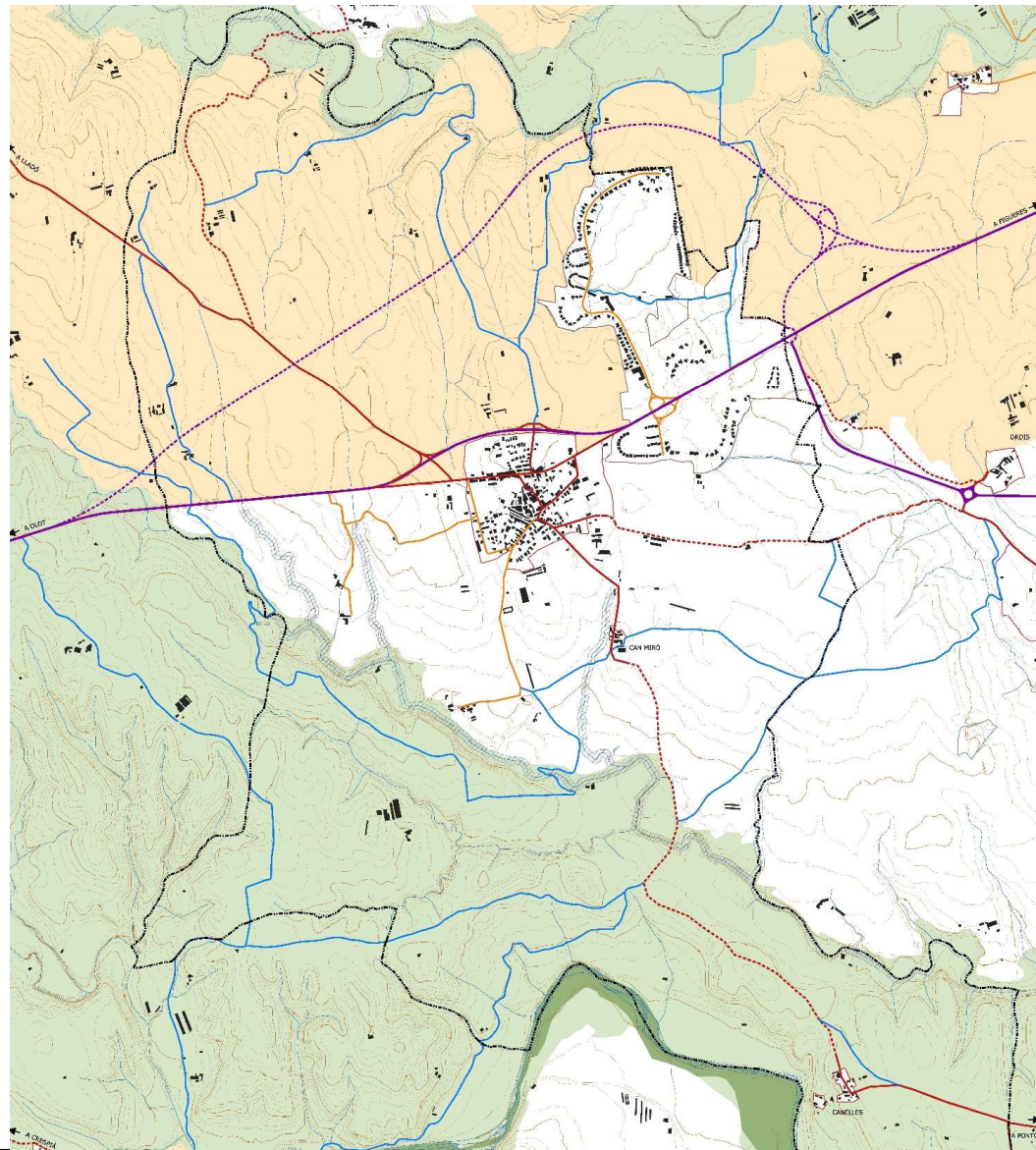
Xarxa de camins extensa, però escassa relació amb els nuclis veïns.

Relació deficient entre els nuclis del municipi:

- Navata-Torremirona mitjançant la N260
- Navata-Canelles sense asfalt

El pla territorial preveu,

- Variant de l'A26 desdoblada pel nord de Torremirona
- Xarxa integrada: carreteres a Lladó, Cistella, Ordis i Pontós



## POUM de Navata

### PUNTS DE PARTIDA. Nuclis, paisatge urbà.

#### Navata

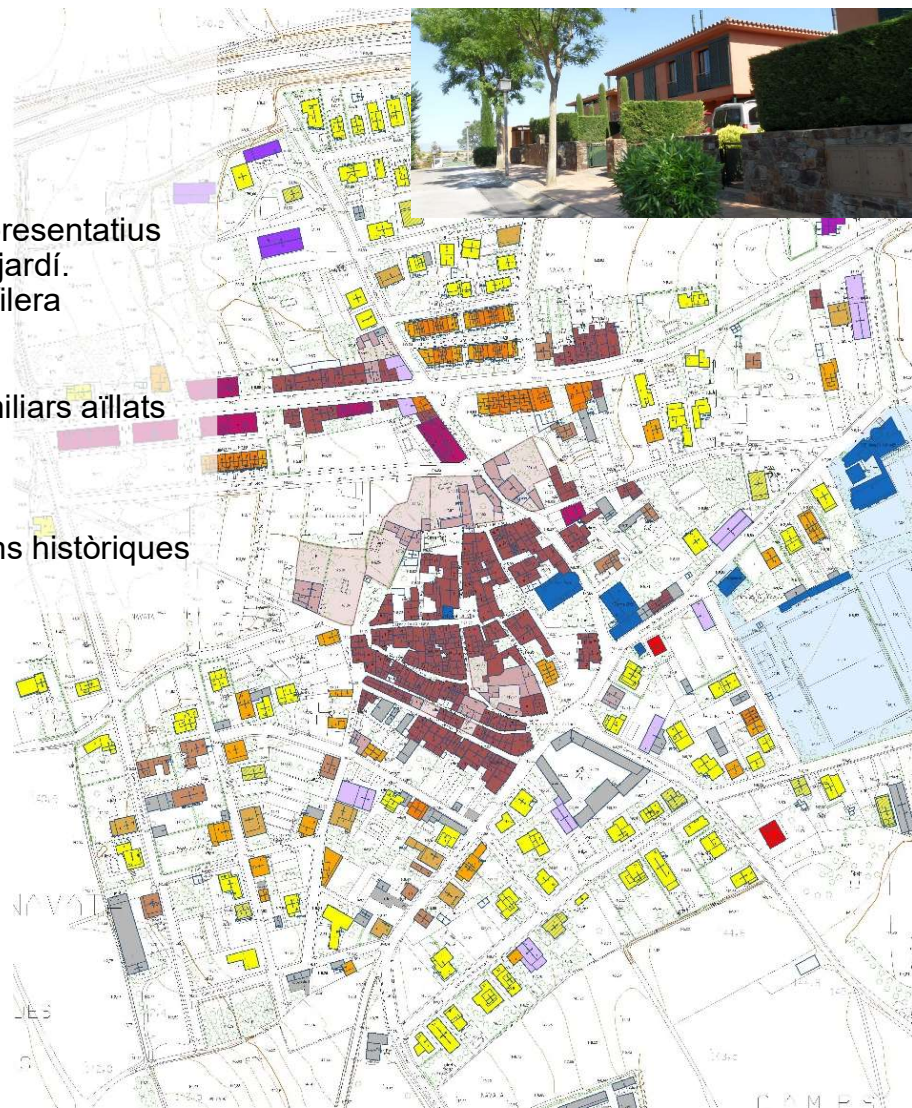
- Casc Antic ben conservat i molt rehabilitat
- Grans propietats amb edificis històrics representatius
- Cases d'hort amb unifamiliars tipus ciutat jardí.
- Edificacions plurifamiliars i habitatges en filera

#### Torremirona

- Conjunt molt uniforme d'habitatges unifamiliars aïllats
- Desconnectat del nucli de Navata

#### Nuclis menors

- Can Miró: tres fronts edificats d'edificacions històriques
- Canelles: masies, cases aïllades.



## Bloc 2. PROJECTE DE CIUTAT



## POUM de Navata

### PUNTS DE PARTIDA.

Dinàmiques: demografia, habitatge i activitats.

#### Demografia i llars

- Creixement continuat des dels anys 70
- Important creixement d'estrangers intracomunitaris
- Piràmide d'edats força equilibrada.
- Moderat increment dels habitatges secundaris

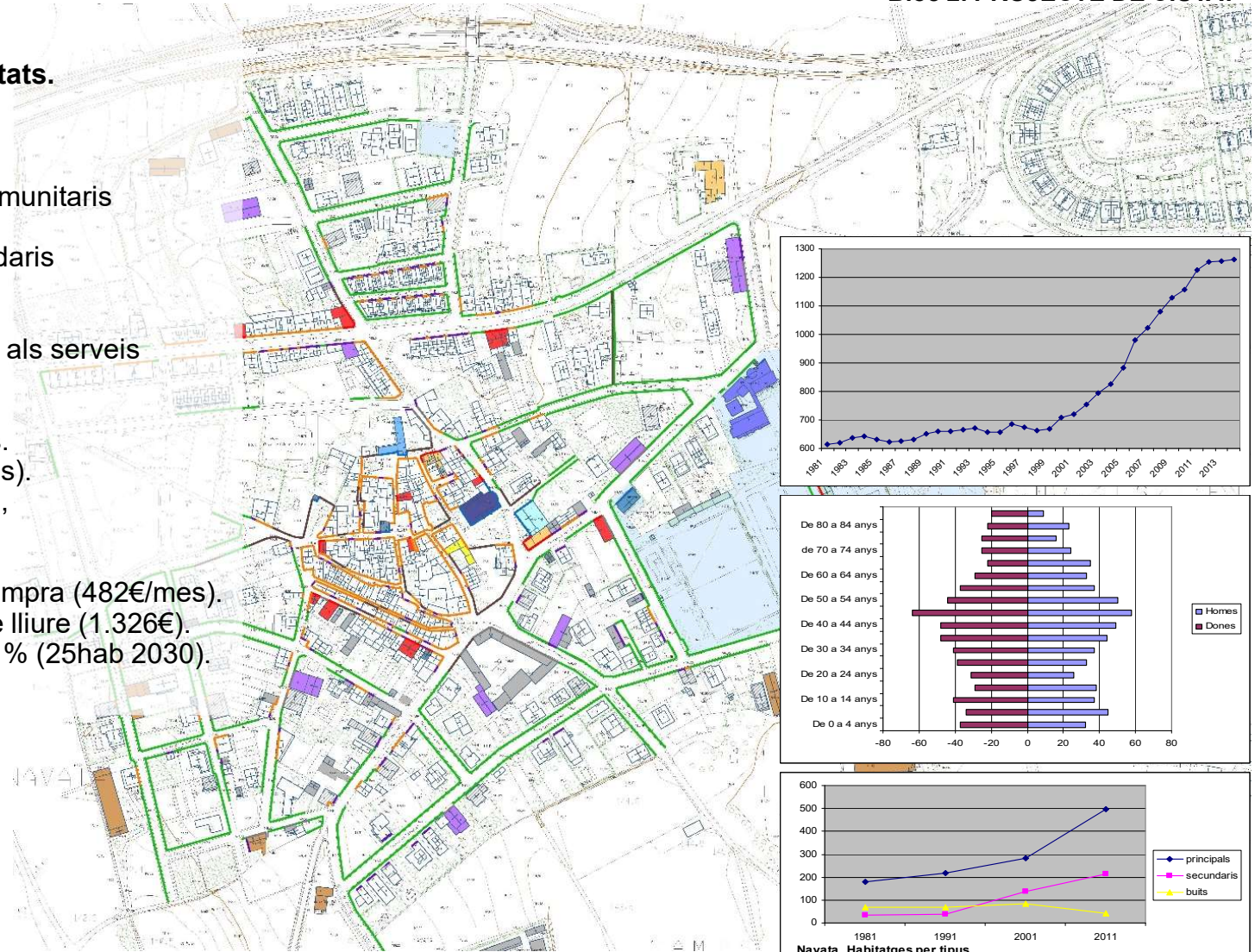
#### Economia

- Forta dependència de Figueres en relació als serveis
- Impacte moderat del sector turístic
- Domini de l'ocupació laboral en serveis;
- Pocs establiments al servei dels residents.
- Sector industrial: artesanal i art (15 centres).
- Sector agrícola important (50% del terme),

#### Accés a l'habitatge

- Esforç econòmic per lloguer igual al de compra (482€/mes).
- Preus de HP superior al preu de habitatge lliure (1.326€).
- Demanda exclosa (esforç >33%) del 13,91% (25hab 2030).

## Bloc 2. PROJECTE DE CIUTAT



POUM de Navata

## PUNTS DE PARTIDA.

Necessitats: ús públic.

## Equipaments

Superàvit d'equipaments.

Excepcions: Ajuntament, Assistència social

Sense capacitat per: ESO, IES, CFGM o CFGS, CAP...

## Espais lliures

Conjunt de carrers i placetes del casc antic (aparcament)

Parc del PP el Gorg, que no ha estat empoderat

Les Suredes d'en Ventós, en sòl rústic, privades.

Torremirona: espais públics inaprofitables o sense accessos.

## Aparcaments

Solar privat en l'accés i diverses placetes del centre

Àrees específiques en la zona d'equipaments i al Golf



Bloc 2. PROJECTE DE CIUTAT



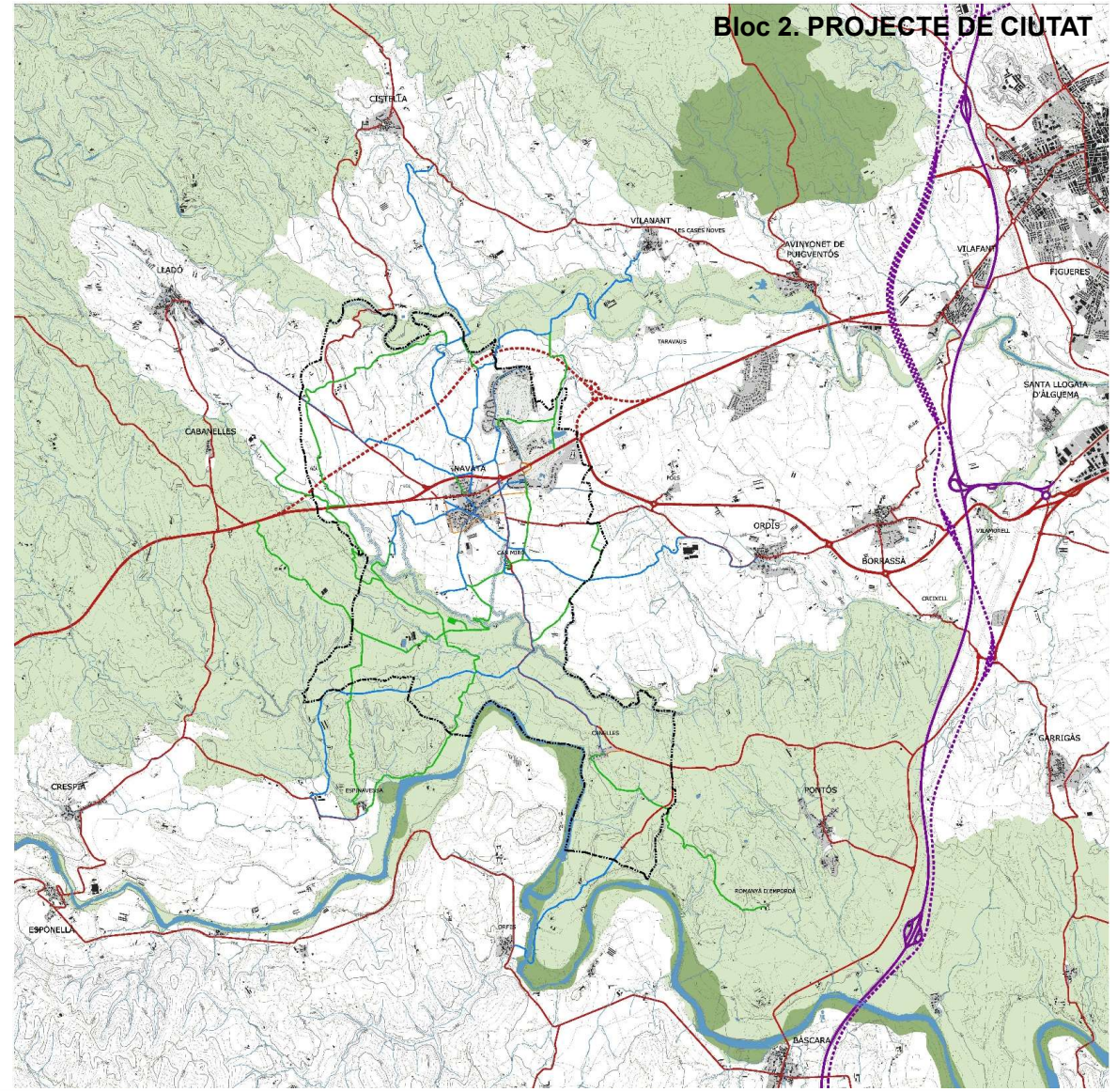
**POUM de Navata**  
**ESTRATÈGIES.**

**Territori**

Compatibilitzar elements a protegir amb els usos agraris  
Connectivitat amb l'actual traçat de la N260  
Potenciació de relacions amb nuclis veïns

**Espai públic**

**Dinàmiques residencials i d'activitats**



## POUM de Navata

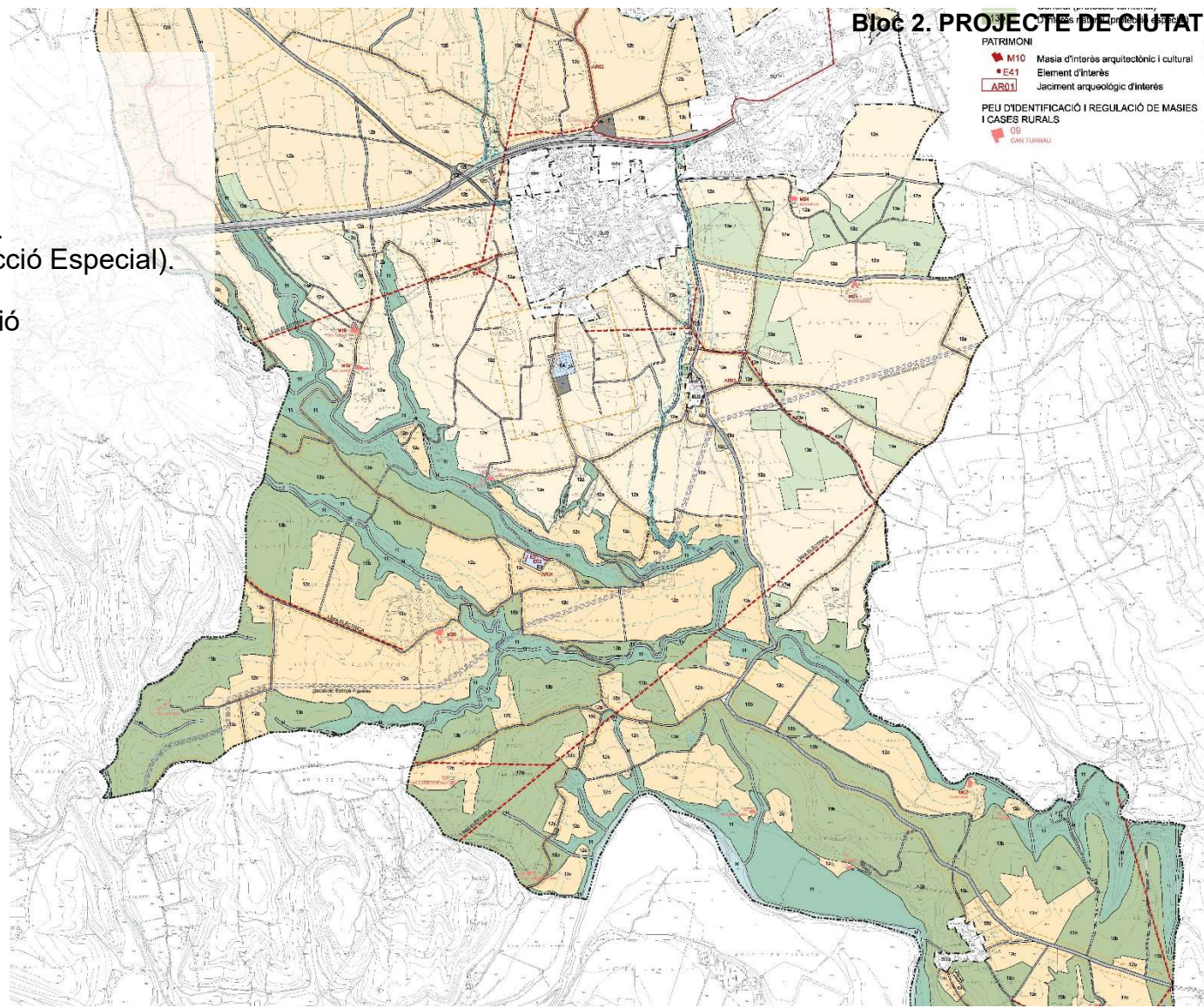
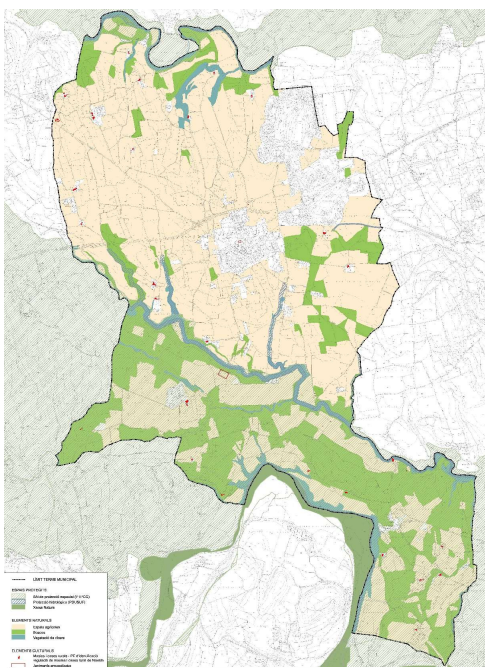
### PROPOSTES: TERRITORI MUNICIPAL. Paisatge i desenvolupament.

Ordenació del SNU a partir dels valors positius.

- Planes agrícoles (protecció territorial).
- Terraprimers de l'Empordà (protecció Especial).
- Planes al·luvials del Manol i del Fluvià (protecció Especial).

Potenciació dels usos adaptats a la seva protecció

- Agrícoles
- Masses boscoses
- Entorn humits





POUM de Navata

**PROPOSTES: TERRITORI MUNICIPAL.**

**Xarxa Viària.**

**Xarxa viària territorial**

Ignorem la variant

Enllaços amb l'actual N-260 amb l'antiga carretera.

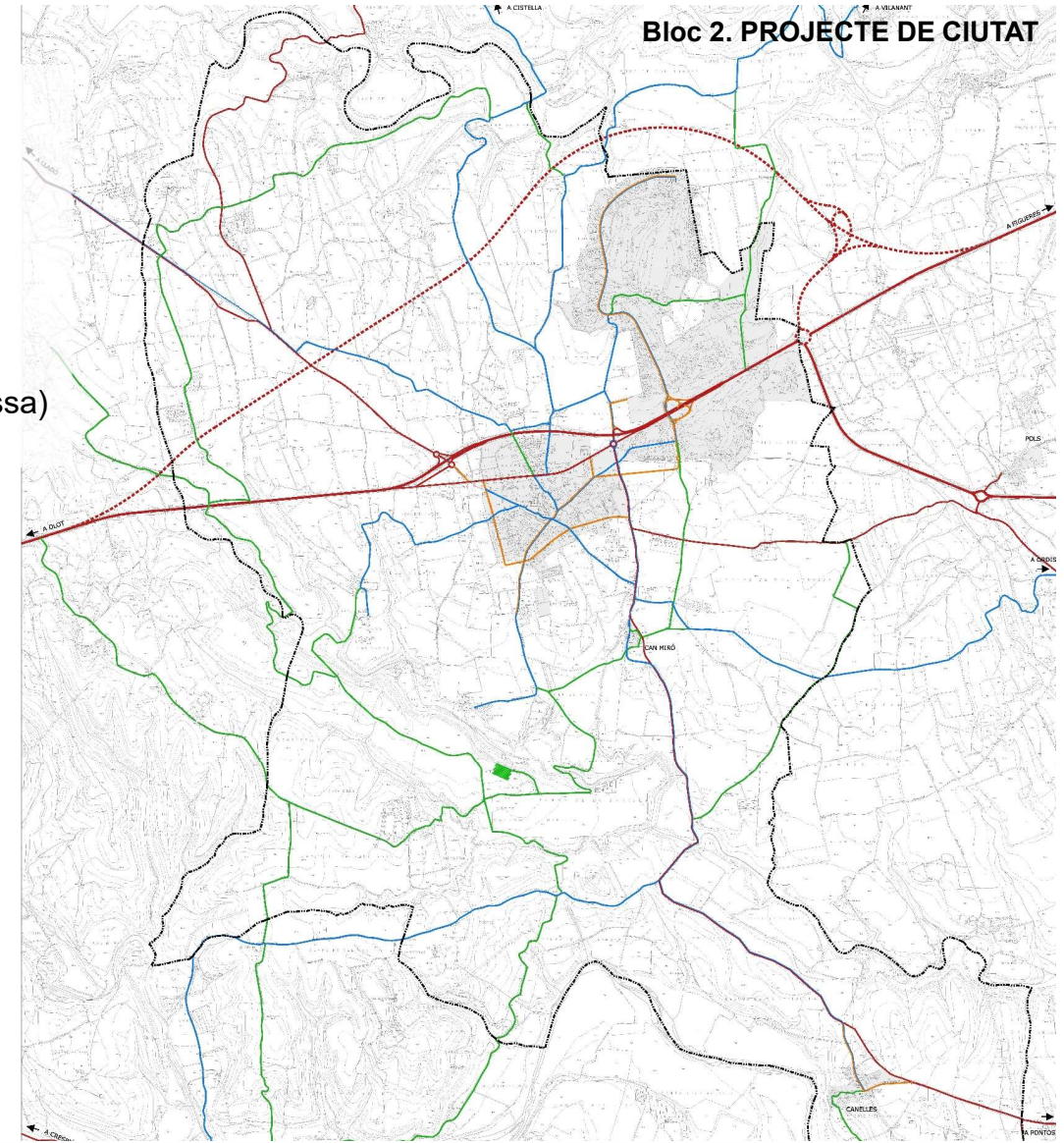
Xarxa integrada del PTCG.(Lladó, Cistella, Ordis, Canelles).

**Xarxa de camins**

Xarxa de camins radials alternatius (Cistella, Vilanant, Ordis, Espinavessa)

Senyalització en la xarxa integrada on no sigui possible

Xarxa perimetral de manteniment i seguretat



**POUM de Navata**  
**ESTRATÈGIES.**

**Territori**

Connexions amb a la N260 (ignorem la variant)  
Relació (motor, bici o a peu) amb nuclis veïns  
Compatibilitzar elements a protegir amb els usos agraris

**Espai públic**

Canvi del paradigma de mobilitat reutilitzant el teixit existent

- Recorreguts de vianants i de bicicletes en els nuclis
- Alternatives còmodes per a la circulació rodada
- Àrees estratègiques d'aparcament.

Complexió del nucli sense perdre el caràcter rural

- Unió física entre el nucli de Navata i Torremirona
- Consolidació de les textures urbanes

**Dinàmiques residencials i d'activitats**



## POUM de Navata

### PROPOSTES: Nucli urbà.

#### Xarxa de mobilitat.

- Connexions amb a la N260 complertes amb l'antic traçat
- Millora de les condicions del transport públic
- Circulació rodada perimetral basada en el teixit preexistent
- Àrea estratègica d'aparcament connectada al centre
- Xarxa de vianants a tot el nucli antic.
- Xarxa segura fins a les zones d'equipaments
- Xarxa segura connectada als camins
- Connexió per a vehicles i vianants del Nucli amb Torremirona

#### Equipaments i espais verds.

- Actuació de permeabilitat que permeten l'empoderament del parc del Gorg, i la plaça 11 de Setembre.
- Reserva per ampliar l'Ajuntament
- Reserva d'espais per equipaments plurimunicipals.

## Bloc 2. PROJECTE DE CIUTAT



**POUM de Navata**

**ESTRATÈGIES.**

**Territori**

Connexions amb a la N260 (ignorem la variant)  
Relació (motor, bici o a peu) amb nuclis veïns  
Compatibilitzar elements a protegir amb els usos agraris

**Espai públic**

Canvi del paradigma de mobilitat reutilitzant el teixit existent

- Recorreguts de vianants i de bicicletes en els nuclis
- Alternatives còmodes per a la circulació rodada
- Àrees estratègiques d'aparcament.

Complexió del nucli sense perdre el caràcter rural

- Unió física entre el nucli de Navata i Torremirona
- Consolidació de les textures urbanes

**Dinàmiques residencials i d'activitats**

Oferta residencial lligada a la resolució d'altres problemes:

- completar la xarxa rodada interna,
- consolidar la connexió física amb Torremirona,

Potenciació d'activitats al servei de població:

- revisió de la normativa d'usos,
- disseny urbà que potencii el comerç
- àrea específica per la implantació d'activitats



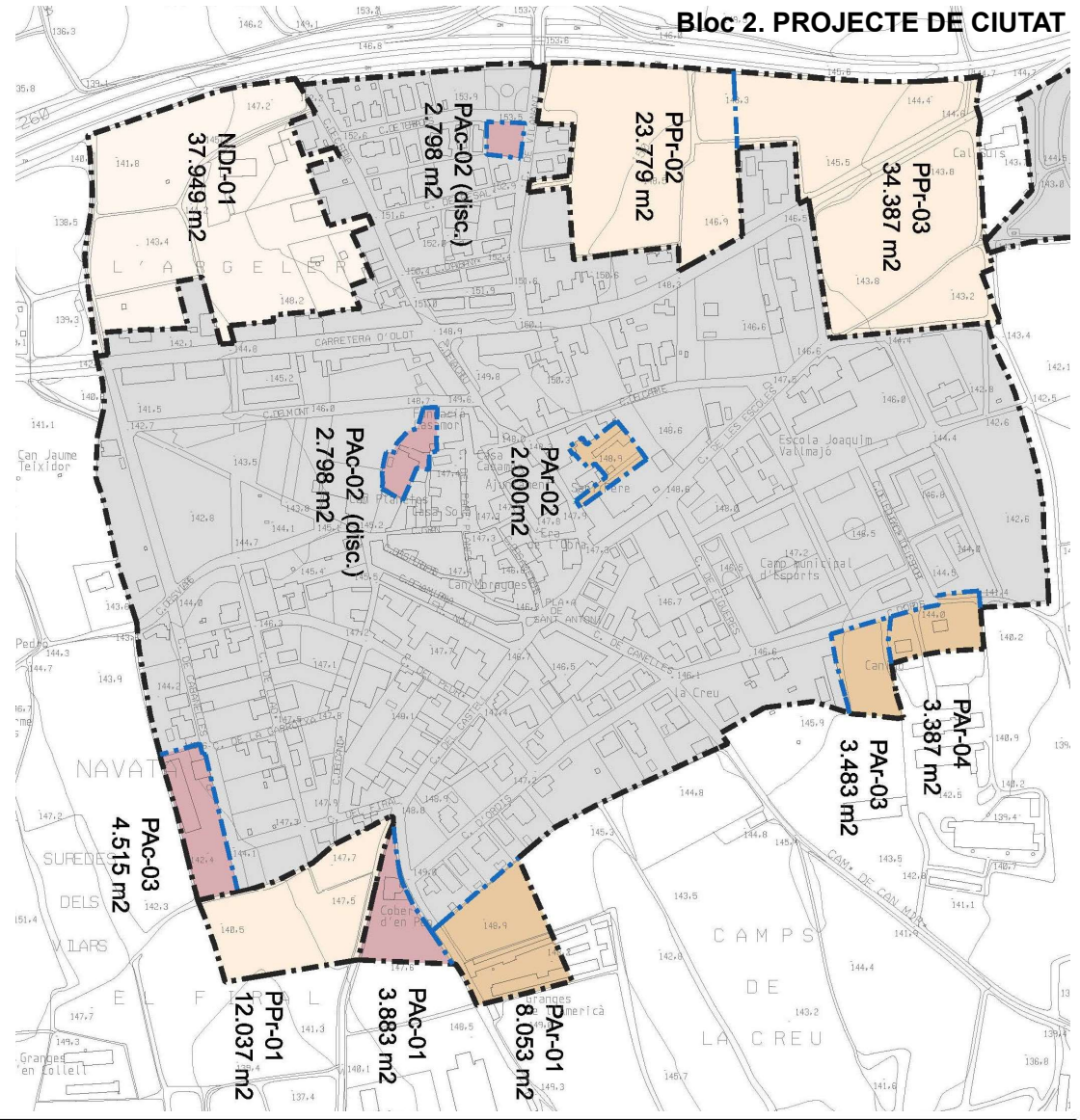
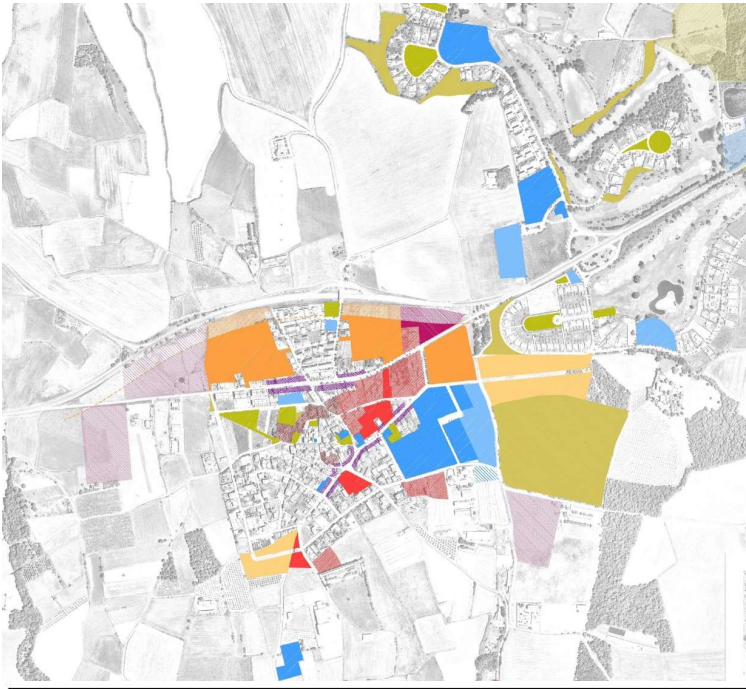
## POUM de Navata

### PROPOSTES: Nucli urbà. Reordenació i creixement residencial

Potenciació del creixement per:

- enllaçar amb Torremirona.
- enllaçar anella perimetral rodada.

Reordenacions per millora de la connectivitat



POUM de Navata

**PROPOSTES: Nucli urbà.  
Activitats i Serveis**

Condicionament del carrer d'Olot per potenciar comerç i serveis  
Delimitació d'un àrea específica d'activitats  
Normatives zonals per facilitar la compatibilitat d'usos



**Bloc 2. PROJECTE DE CIUTAT**

