



Bloc 3 . INTERVENCIONS EN SÒL NO URBANITZABLE I EN PATRIMONI
MODIFICACIÓ PUNTUAL DEL PGOU DE CAPELLADES - FÀBRICA GUASCH

Municipi: Capellades

Autors: Modificació puntual PGOU: Amador Ferrer, arq. (AFAC);

Avant-projecte arquitectònic: Nico Aparicio, arq.







Projecte secció filatura 1912



Projecte 1926, Domènec Sugrañes



Planta projecte 1940



Reforma secció filatura segons projecte 1940



Edifici de la torre. Projecte 1940



Edifici de la torre. Projecte 1940

Escrita: GUTIERREZ I POCH, Miquel. 2004. «El perill de l'oblit: la indústria tèxtil a Capellades (1800-1913)», *Miscellanea Aqualatensia*, 11, CECI, Igualada, p. 141-167.
 TERMENS I GRAELLS, Miquel. En premsa. «El segle XX: compromís, violència i redreçament econòmic», *Història de Capellades* (títol provisional). Capellades. Ajuntament de Capellades.



Fàbrica Guasch (edifici tints)



Fàbrica Guasch. Ampliació 1929



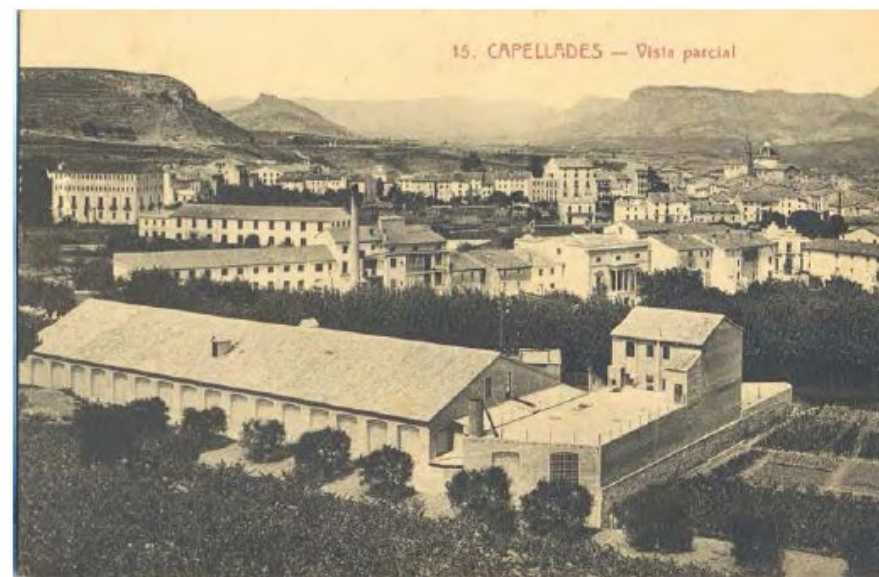
Fàbrica Guasch 1933



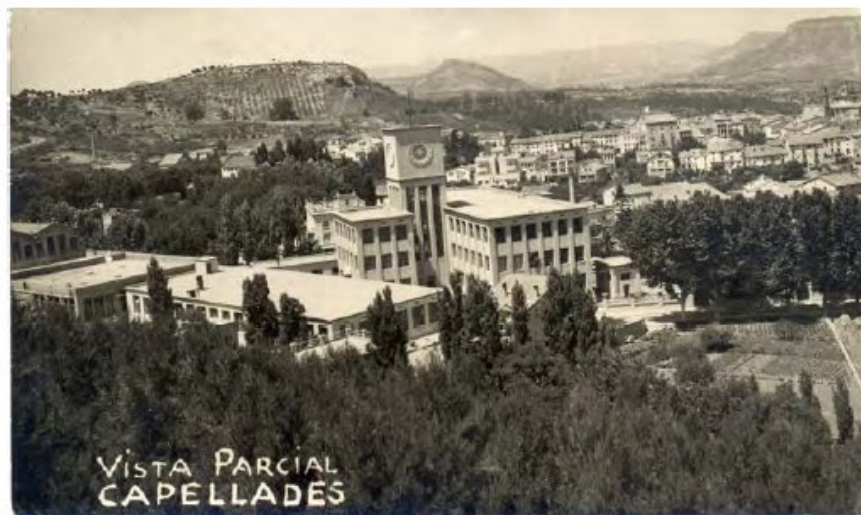
Reconstrucció Guasch 1941



Vista general filats i torre Guasch



Vista general secció filats



Vista general nous espais 1941



Vista general Guasch



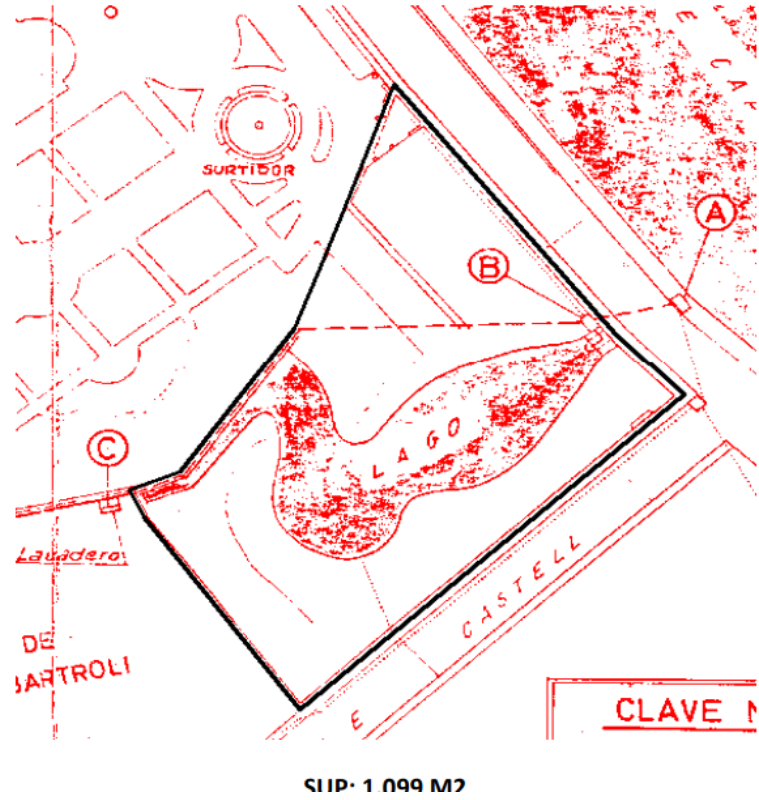


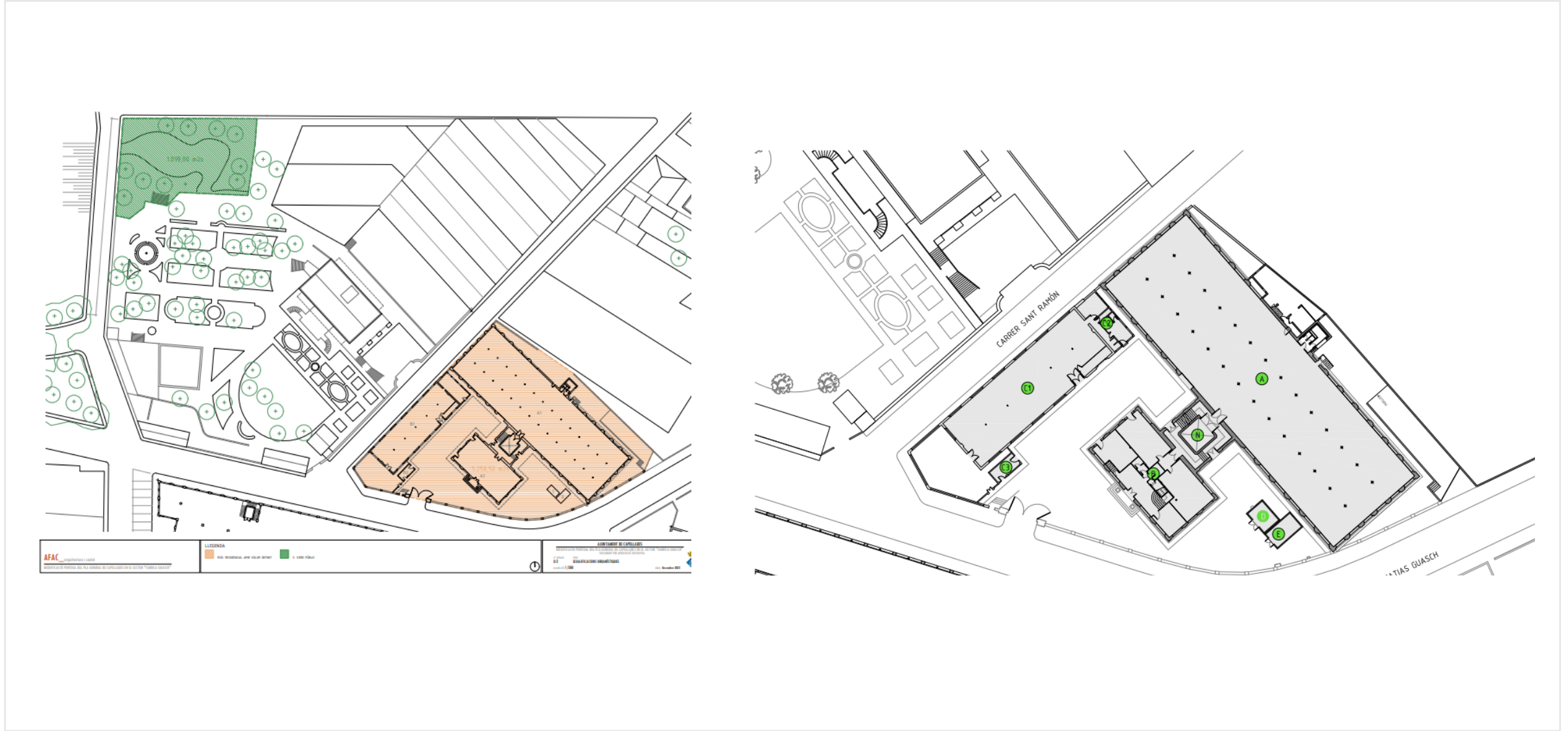


Imatges









PAU FÀBRICA GUASCH

ACTUACIÓ URBANÍSTICA DE DOTACIÓ

Dades sectorials

Superfície (m ² s)	4.357,50	Ús principal	Residencial
Sostre edificable (m ² st)	5.623,20	Sector	Discontinú
Sostre residencial (m ² st)	4.476,60	Sistema ordenació	Volum definit
Sostre residencial nova implantació (m ² st)	4.476,60		
Sostre mín. Habitatges amb protecció pública	1.342,98		
Sostre màx. Habitatge lliure	3.133,62		
Sostre altres usos (m ² st)	1.146,60		
Nombre d'habitatges	39		
Habitatges protecció pública	12		
Habitatges lliures	27		

Quadre de superfícies

Clau	Superfície		Imatges			Nombre habitatges		
	(m ² s)	(%)	Edificabilitat (m ² st/m ² s)	Sostre (m ² st)	Densitat (hbtges/ha)	Protegits (hbtges)	Lliures (hbtges)	Total (hbtges)
RVD Residencial amb volum definit	3.258,50	74,78	1,73	5.623,20		12	27	39
Total zones	3.258,50	74,78	1,73	5.623,20	120	12	27	39
V Sistema d'espais lliures públics	1.099,00	25,22						
Total sistemes	1.099,00	25,22						
TOTAL SECTOR	4.357,50	100,00	1,29	5.623,20	90	12	27	39

Altres condicions

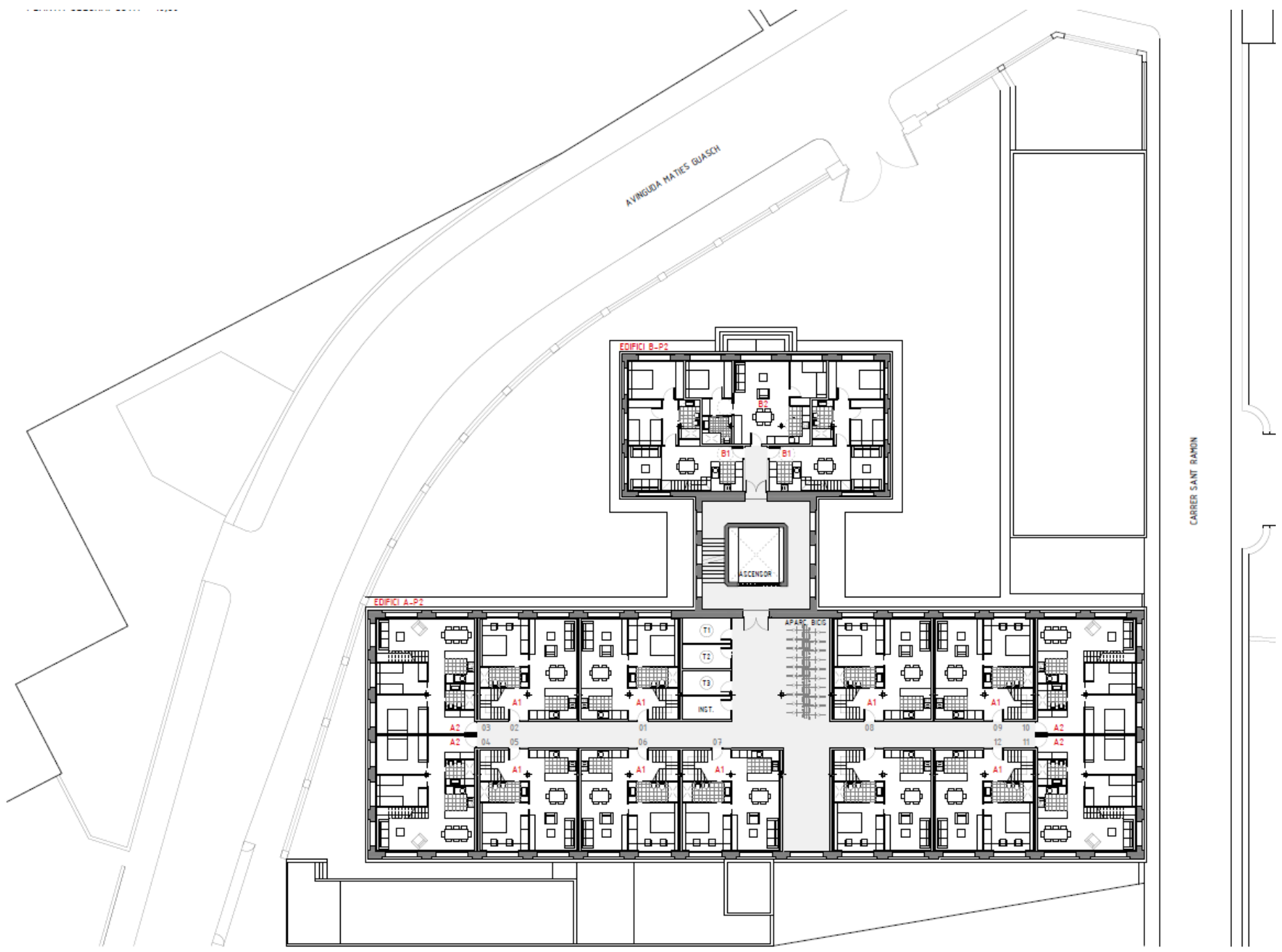
Manteniment de la volumetria edificada i protecció del conjunt edificat (inclosa la torre amb el rellotge i el mur de tanca)

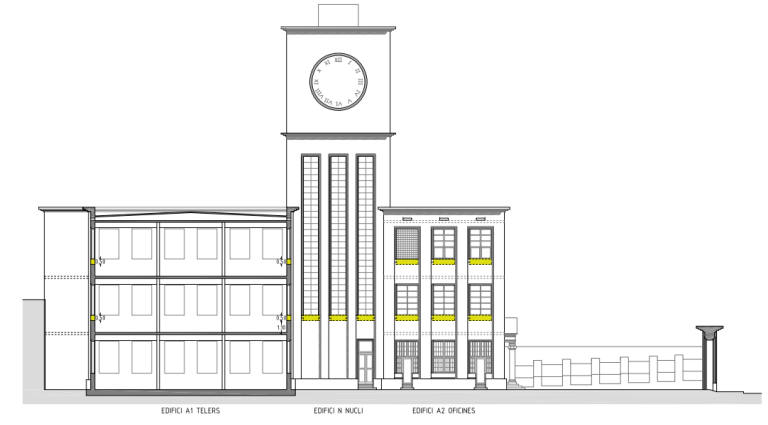
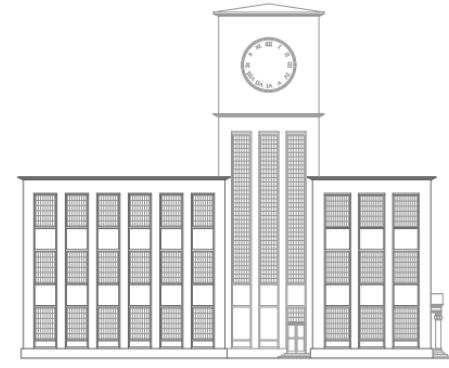
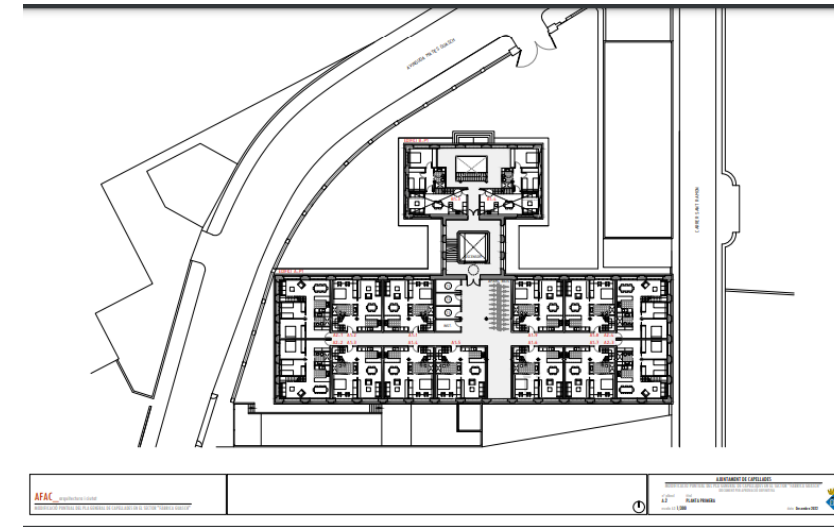
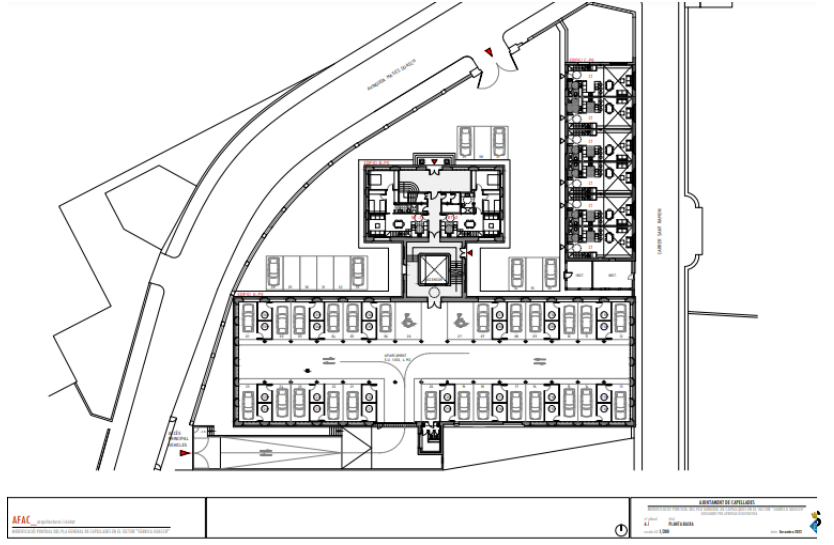
Càrregues urbanístiques:

- a) cessió dels espais destinats a espais lliures
- b) cessió del sòl corresponent al 10% de l'increment de l'aprofitament urbanístic per canvi d'ús,
- c) reserva del 30% del sostre residencial per habitatges amb protecció oficial

Sistema d'actuació

Reparcel·lació, modalitat compensació





01. ENDERROCS. SECCÓ TRANSVERSAL S1. ESCALA 1/200 (A3). ■■■ ENDERROCS

Imatges

Moltes gràcies