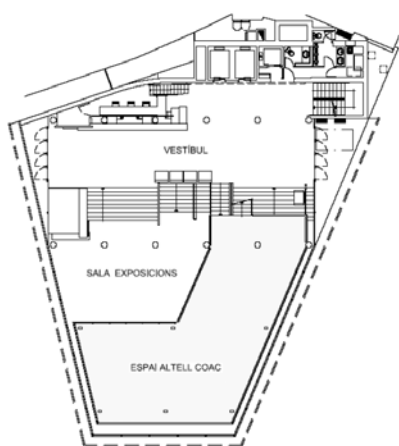


ALTELL

L'espai per als arquitectes i per a la promoció de les empreses

El projecte original de l'edifici de la Seu de Plaça Nova del COAC, construït el 1962, contemplava un espai a la planta "altell" situada al vestíbul i destinada inicialment a la promoció cultural.



Quasi 50 anys més tard es redefineix per convertir l'altell, de 138 m², en un espai combinat que permeti als col·legiats disposar d'una **àrea de descans i relació amb altres arquitectes**. En aquest sentit, s'ha habilitat l'espai com a **zona wi-fi**, només cal demanar les claus d'accés a recepció del COAC.

A més, s'hi podran veure els productes exposats per les diferents empreses i així apropar-se a les novetats del mercat i veure el material i les seves aplicacions in situ.

Atès el **bon emplaçament** de l'espai —visualment connectat amb la Sala d'Exposicions del Col·legi, el vestíbul d'accés a l'edifici i, per la banda exterior, amb visibilitat a un dels punts neuràlgics de la ciutat de Barcelona, la plaça de la Catedral— és ideal per a una estona de descans alhora que propícia per a la promoció de productes de les empreses.

La versatilitat de l'espai permet al COAC **donar resposta a les diferents peticions i adequar-se a les necessitats tant dels col·legiats com de les empreses** per tal de treure'n el màxim rendiment.

