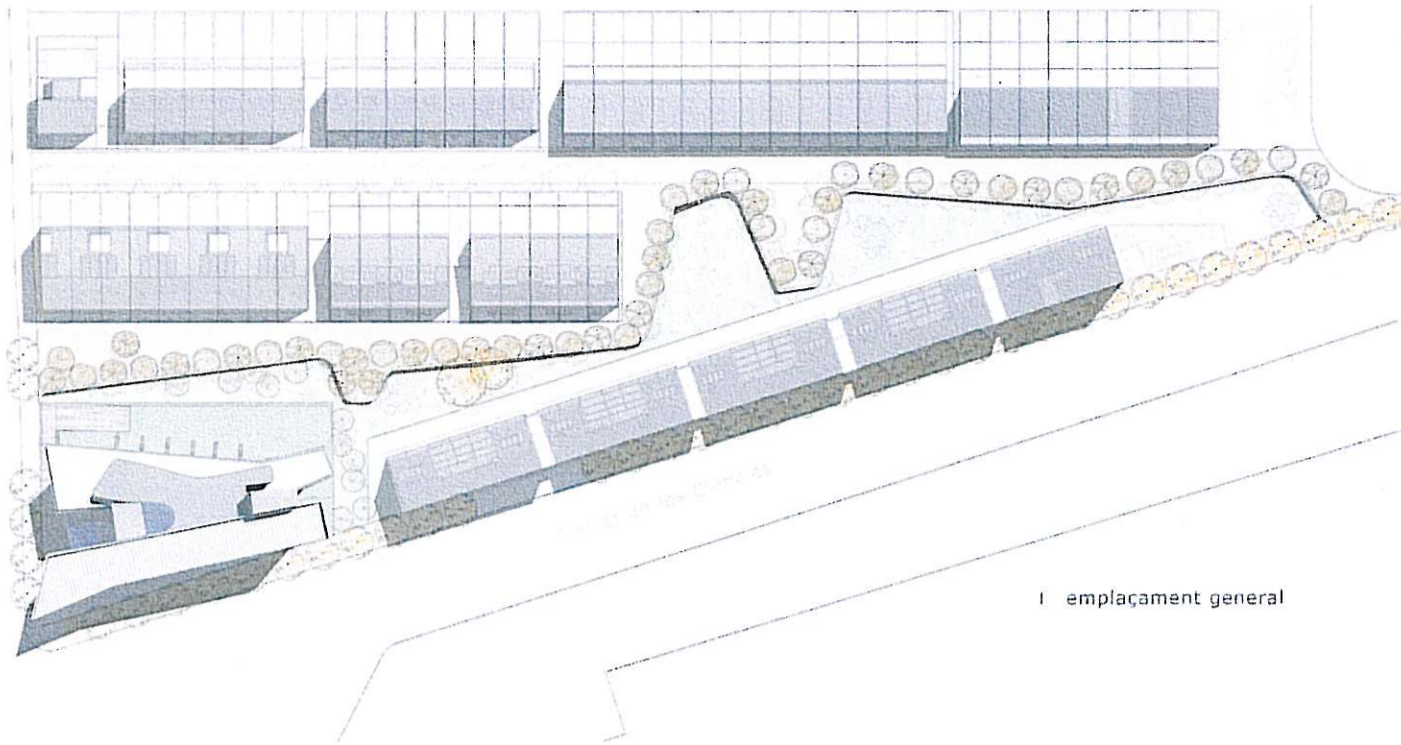
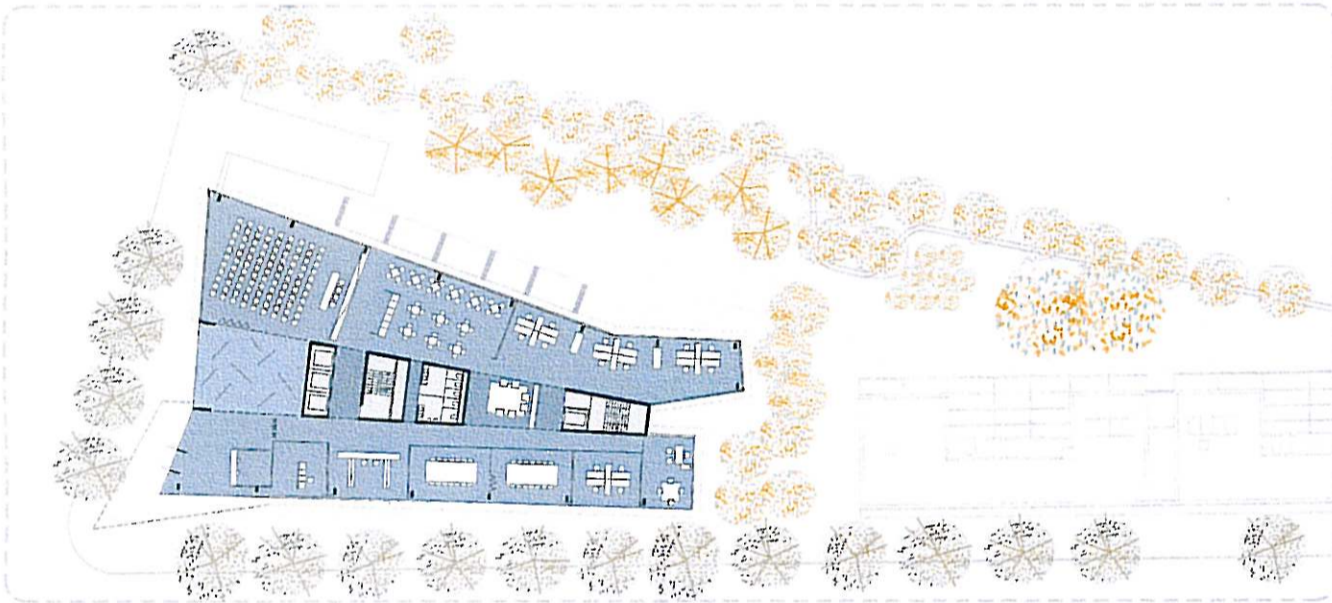


EDIFICI UNITARI, COMPACTE I FLEXIBLE, PERÒ AMB LA IMATGE D'UNA VOLUMETRIA ESVELTA, DE FORMES DINÀMIQUES I AMB ALINEACIONS ADAPTADES A L'ENTORN.

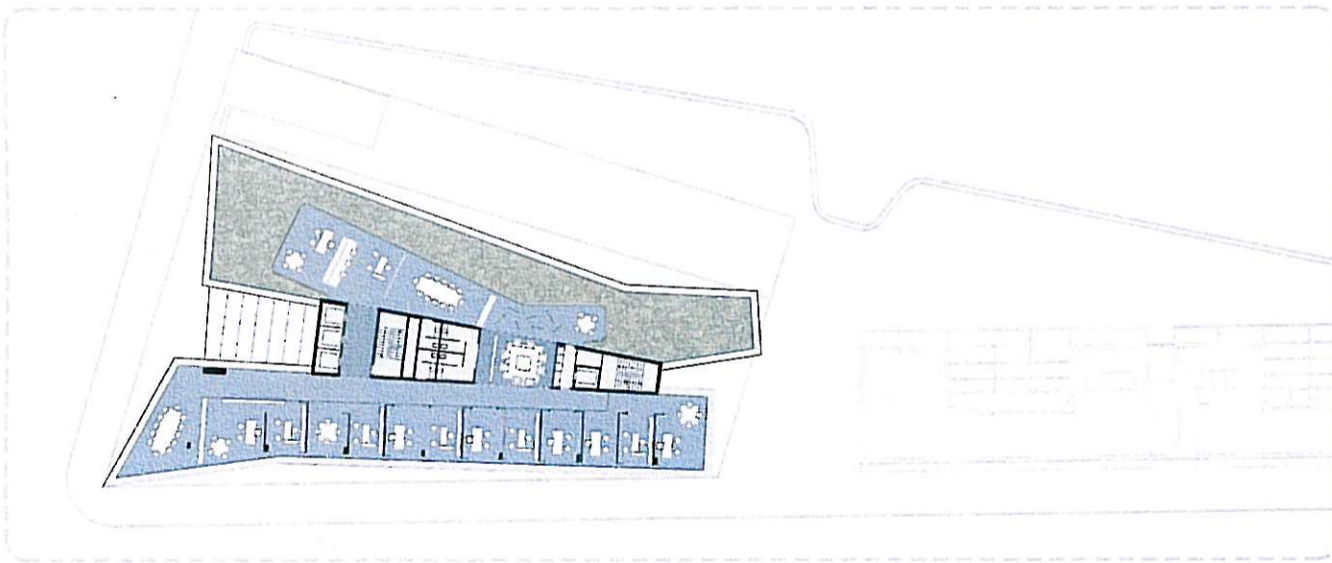
LA LLEUGERA CONCAVITAT DE LES FAÇANES AJUDA A FIXAR URBANÍSTICAMENT L'EDIFICI EN EL CONTEXT DE LA CIUTAT. EL PORXO VOLAT ASSENYALA ELS ACCESSOS.



I emplaçament general



I planta baixa e1/500



I planta novena e1/500



COMPORTAMENT SOSTENIBLE DE L'EDIFICI.

<p>Despatx cap d'unitat + Despatx cap d'unitat</p>	<p>Zona d'arxiu</p>
<p>Secretaria direcció + Despatx de direcció</p>	<p>Zona de reunions + Despatx cap d'àrea</p>
<p>Punt de treball + Punt de treball</p>	<p>Punt de treball + Despatx cap d'unitat</p>

ORGANITZACIÓ D'ESPAIS. SISTEMA MODULAR.

<p>Àrea terra</p> <p>543m²</p>	
<p>Estratègia</p> <p>Manteniment 117m²</p> <p>Indústria 84m²</p> <p>Grans emmagatzem i ET 84m²</p>	
<p>Centre de Promoció de Dades</p> <p>172m²</p>	
<p>Zona accés</p> <p>Registre 27m²</p> <p>Informació 15m²</p> <p>Seguretat edifici 8m²</p>	
<p>Zones de reunió</p> <p>Sala d'espera 99m²</p> <p>Sala d'atenció 189m²</p> <p>Calderes i estació 120m²</p> <p>Sala trobada 72m²</p>	
<p>Unitats</p> <p>Sales reunions</p> <p>Zones d'espera</p> <p>Zona accés</p>	

COMPORTAMENT ESTRUCTURAL DE L'EDIFICI.

ESPINET/UBACH ARQUITECTES

ESTRUCTURA: ROBERT BRUFAU
 INSTAL·LACIONS: PAMIES

Concurs per a la construcció de l'edifici corporatiu de l'Incasol

L01