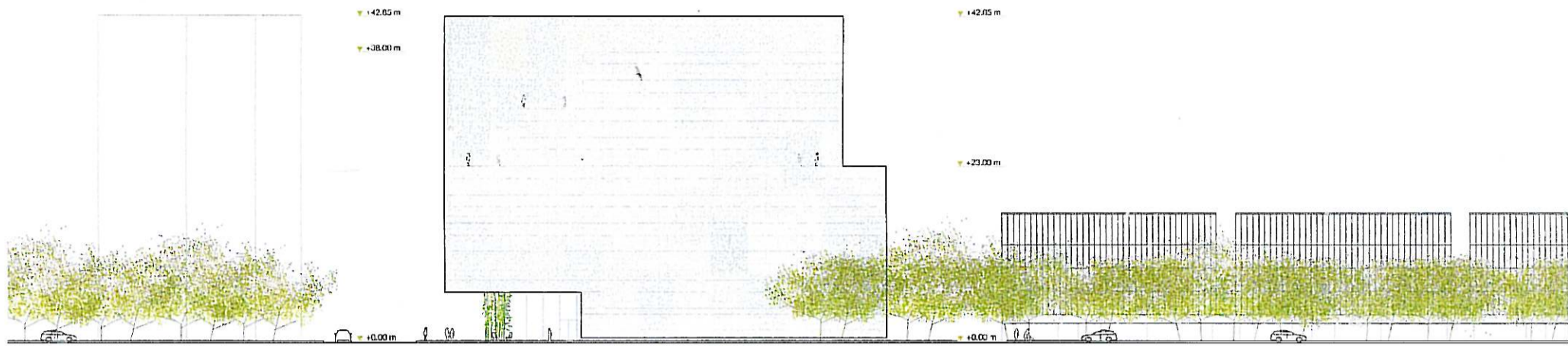


EDIFICI CORPORATIU DE L'INCASOI

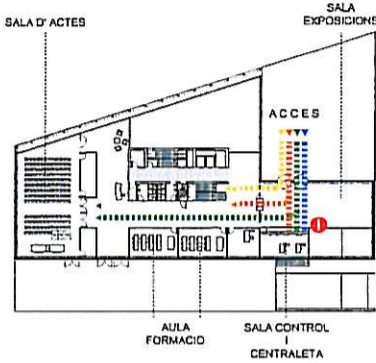


ALÇAT NORD
e. 1/500

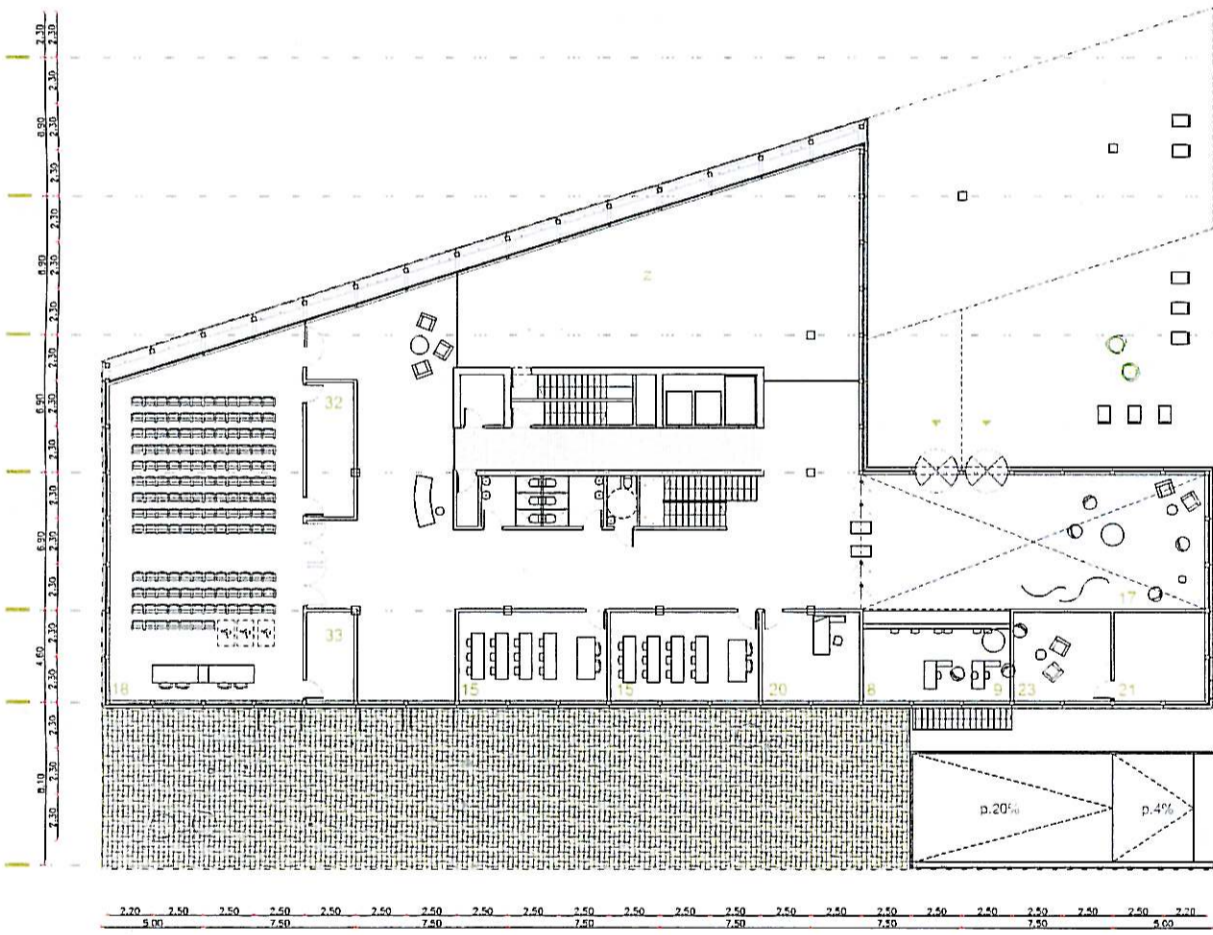
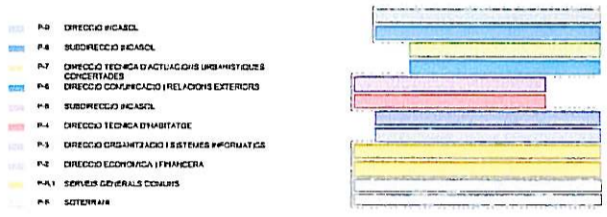
COHERÈNCIA ARQUITÈTONICA I D'AFECTE AL LLOC

La nostra proposta pretén materialitzar el total del volum permès per la normativa zonal per a incorporar-se de manera evident al joc de volums de la zona i per aconseguir la màxima presència en l'espai públic. No obstant això, a l'observar que la similitud de les plantes incloses en aquest volum sobrepassa l'edificabilitat prevista, vam optar per mantenir-lo en aparença semblant en un gran vel que ocultava enigmàticament el veritable edifici que resulta de retallar el plànol inicial sobre la base de regulades i escales que alliberen terrasses que estenen l'espai d'edificat a un lloc intermediari en el qual la llum, el soroll i la percepció queden manipulats pel *patern* de la celosia que conforma la façana.

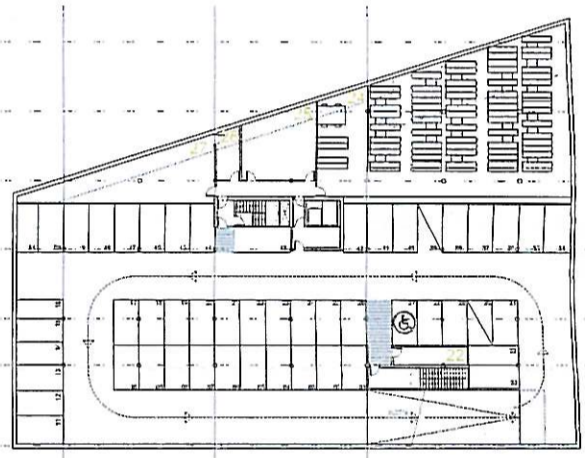
- CIRCULACIÓ SENSE ACCES EDIFICI (moqueta)
- CIRCULACIÓ AMB CONTROL D'ADES (sala d'actes)
- CIRCULACIÓ ARC DE DETECCIÓ METALL (públic cita previa)
- CIRCULACIÓ AMB IDENTIFICACIÓ (personal Generalist)



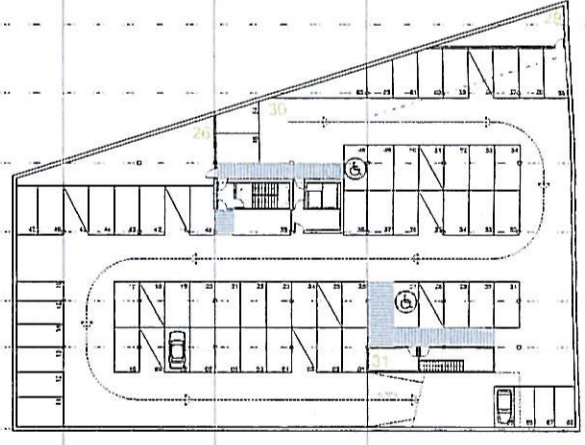
ESQUEMA FUNCIONAL



PLÀNOL A
e. 1/250



PLÀNOL B
e. 1/500



PLÀNOL C
e. 1/500

