

EMPLAÇAMENT

Contextualment l'edifici s'ajusta a les dues directrius en presència: la traça inclinada del carrer de les Ciències i la geometria ortogonal de la resta de peces.

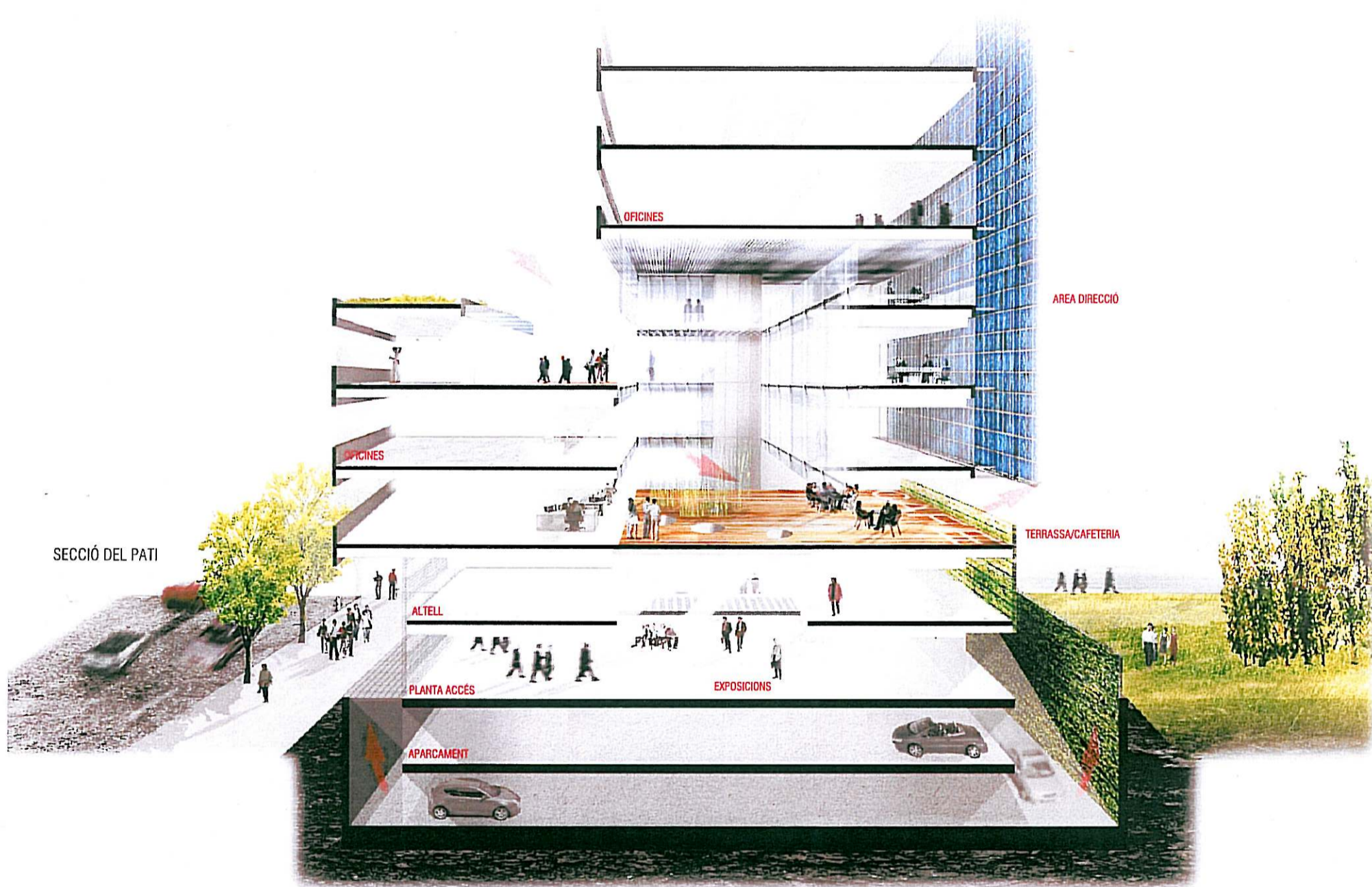
Això ens permet de seguir l'alineació dels habitatges annexes i alhora obrir la perspectiva de l'Hotel AC per a integrar-ho a la continuïtat urbana.

Programàticament, es treballa amb una secció complexa, amb un atri interior com a espai comú intern de l'edifici institucional, una planta baixa pública amb doble espai amb possibilitat de terrassa privada i unes plantes més altes, que admelen graus d'autonomia.

La regularitat i la modulació, així com les diverses possibilitats d'exterior (pati intern, carrer, jardí) permeten diverses organitzacions i flexibilitat funcional amb comparables condicions de lluminositat i vistes.

Constructivament l'edifici es pensa dur, amb prefabricats de formigó reciclat amb matxaca de vidre, formant una gelosia complexa que valora assoleig i vistes per obrir-se i protegir-se simultàniament. El pati interior com a possibilitat de control tèrmic i els panells fotovoltaics s'utilitzen com a mecanismes tècnics i també com a mitjans expressius.

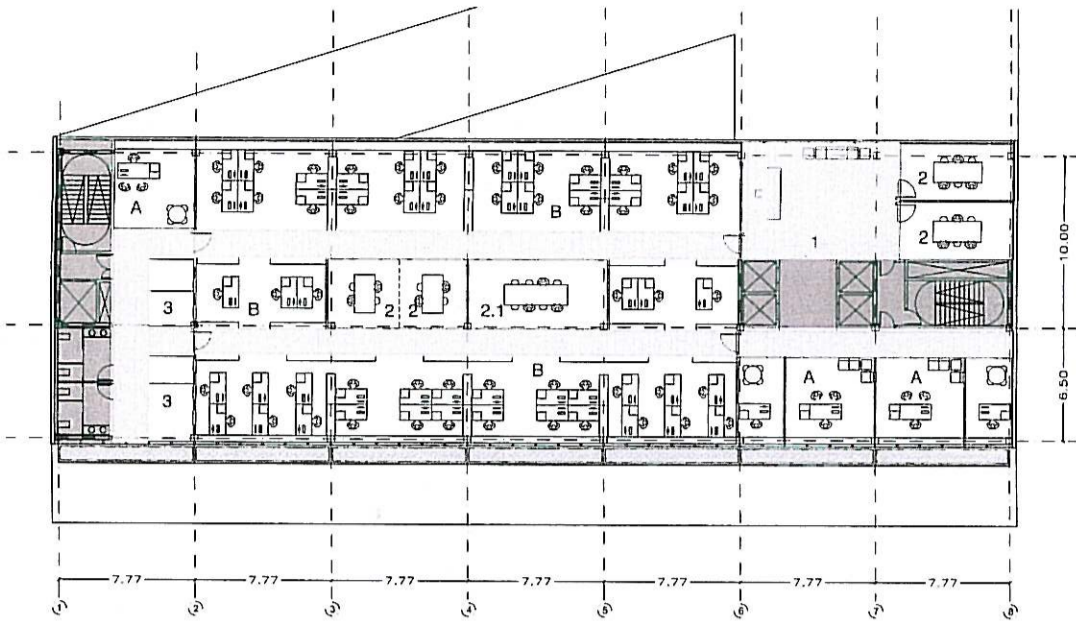
Josep Lluís Mateo
 Setembre 2008



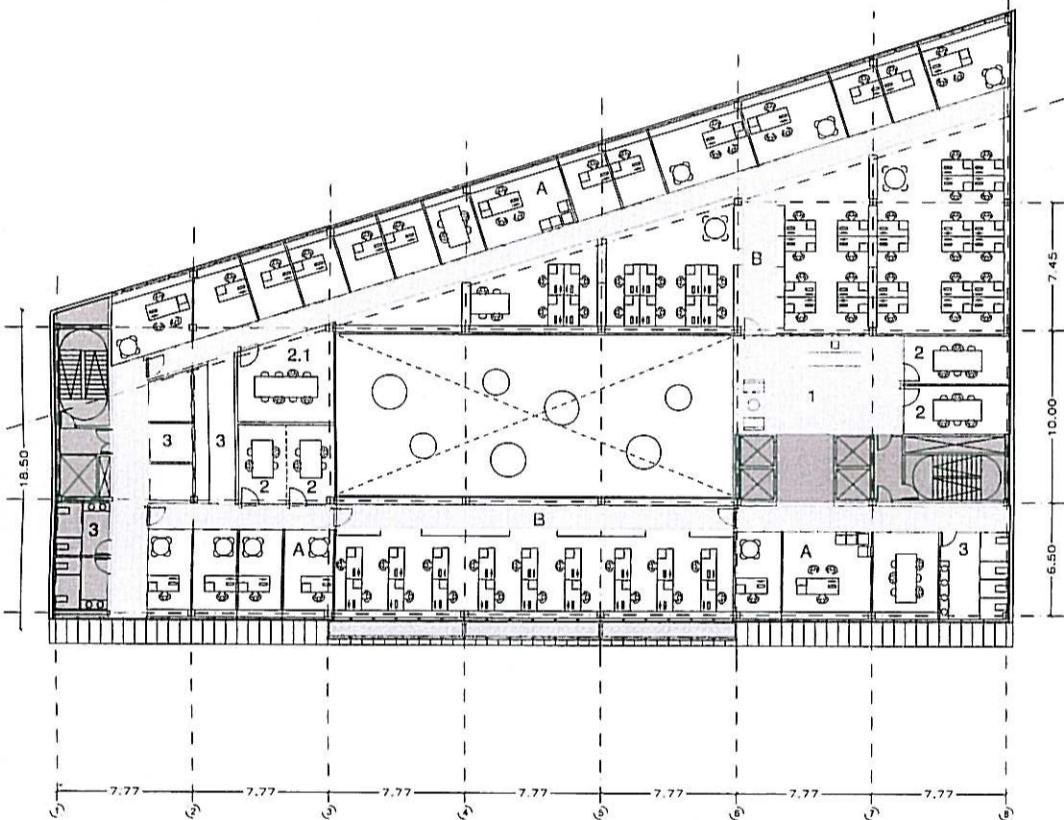
SECCIÓ DEL PATI

VISTES CARRER DE LA CIÈNCIA

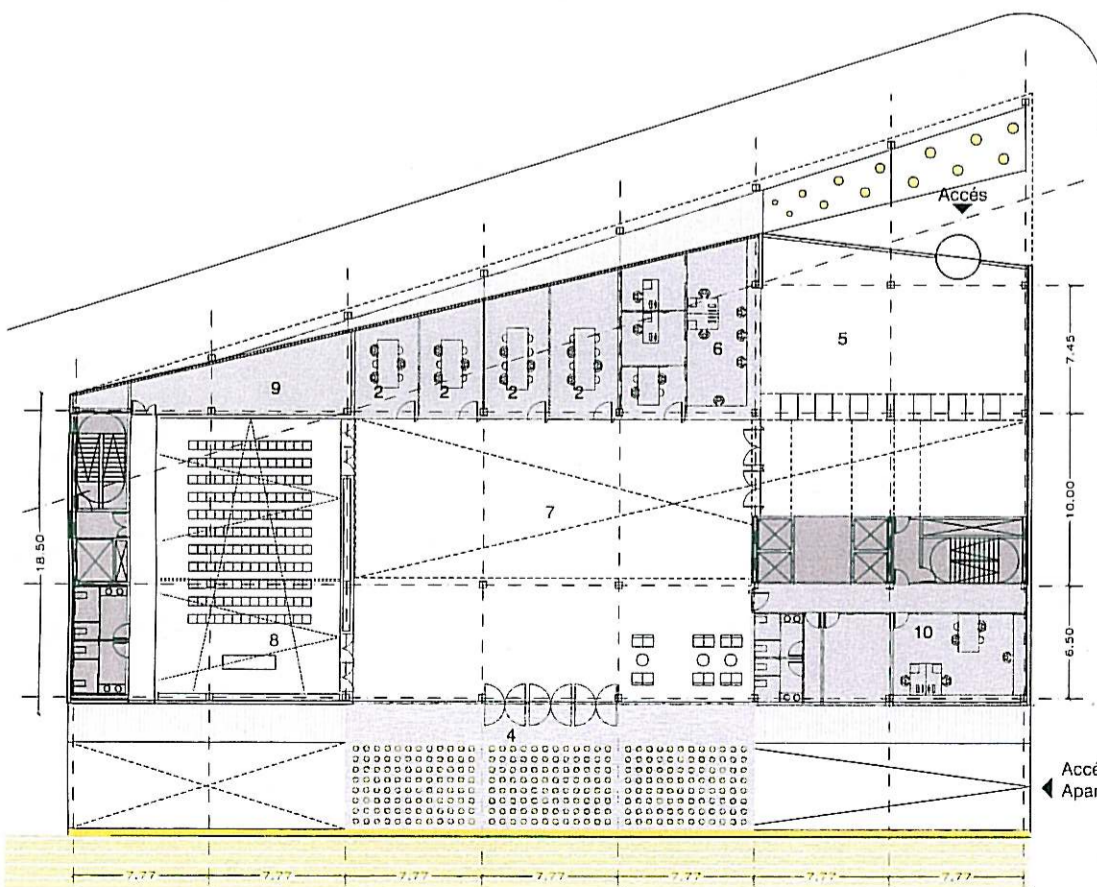




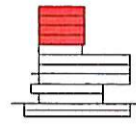
PLANTES 5-6-7-8 1:300



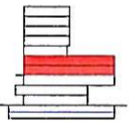
PLANTES 2-3 1:300



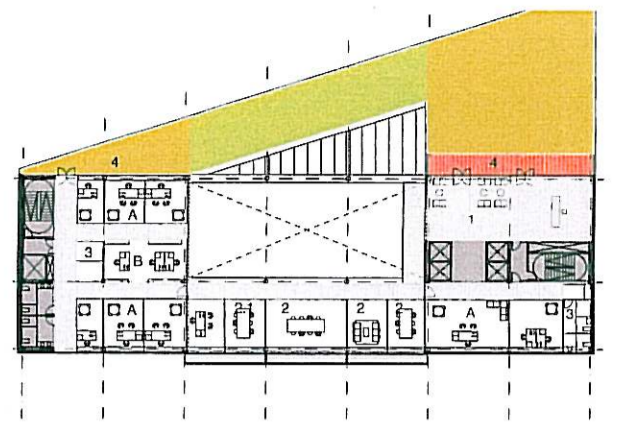
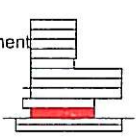
PLANTA BAIXA 1:300



- Area d'Oficines
- 1.- Vestíbul de planta
 - 2.- Sala d'espera
 - 2.- Sala de reunions
 - 2.1.- Sala interactiva
 - 3.- Serveis comuns de planta
 - 4.- Terrassa
 - A.- Zona tancada
 - B.- Zona oberta



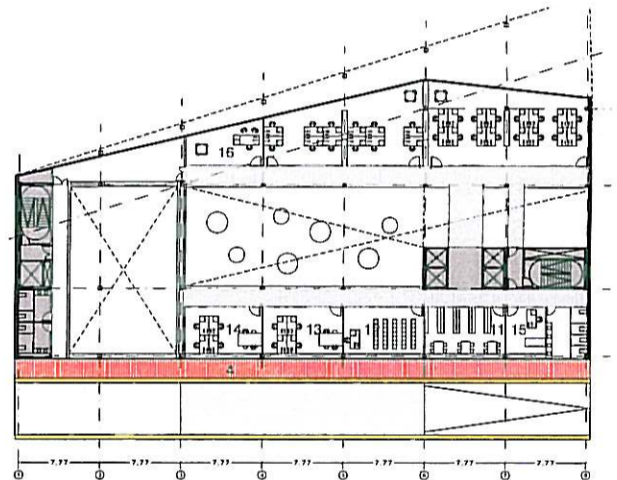
- Serveis generals
- 5.- Vestíbul principal/control
 - 6.- Informació/Registra
 - 7.- Zona d'exposicions/espera
 - 8.- Sala d'actes
 - 9.- Magatzem sala d'actes
 - 10.- Gestió i seguretat
 - 11.- Biblioteca
 - 12.- Sala sindical
 - 13.- Personal Arxiu
 - 14.- Personal Manteniment
 - 15.- Sevel mèdic
 - 16.- Cap d'àrea
 - 17.- Office/cafeteria
 - 18.- Menjador personal
 - 19.- Aules de formació
- Plantes soterrani
- 20.- Aparcament
 - 21.- Manteniment cotxes corporatius
 - 22.- Aparcament bicicletes
 - 23.- Arxiu/consulta
 - 24.- Informàtica
 - 25.- Magatzem
 - 26.- Taller manteniment
 - 27.- Vestidors
 - 28.- Pall ventilació
 - 29.- Reserva de Instal.lacions



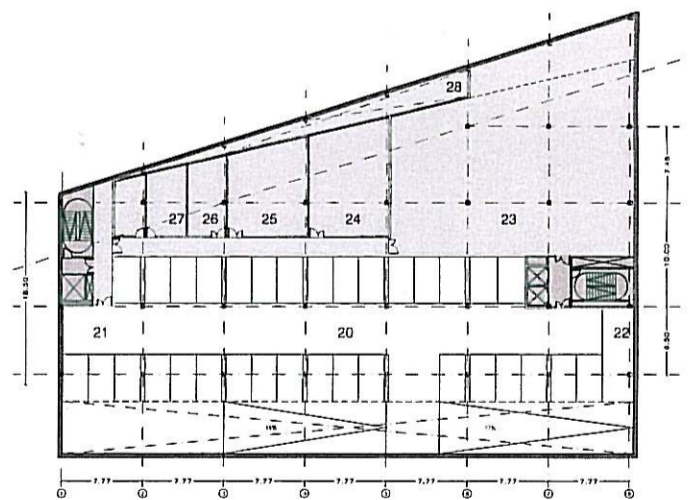
PLANTA QUARTA 1:500



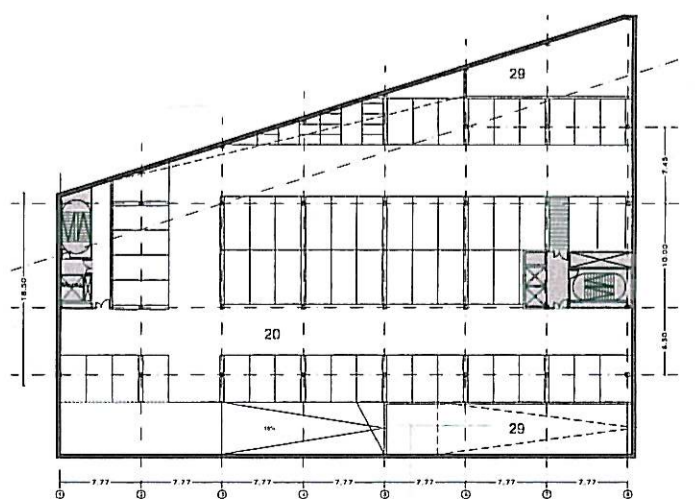
PLANTA PRIMERA 1:500



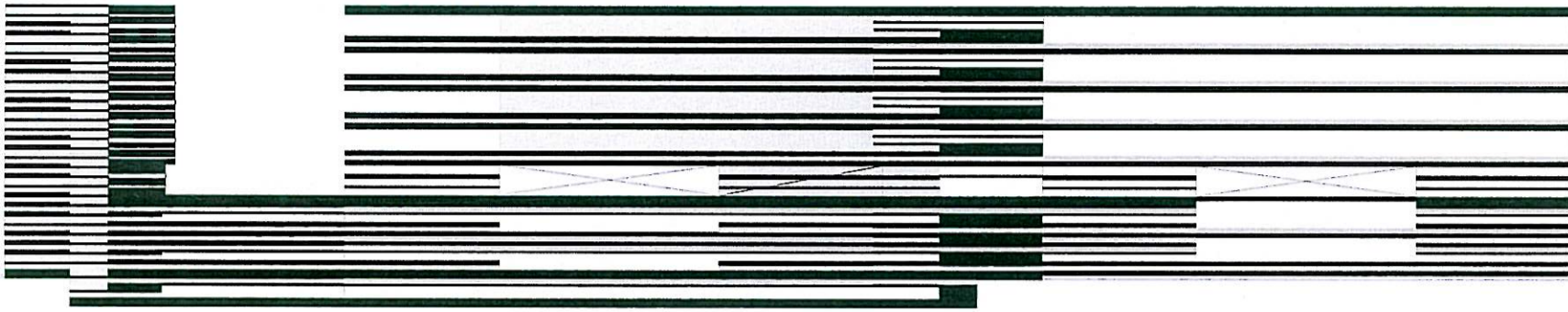
PLANTA ALTELL 1:500



PLANTA SOTERRANI -1 1:500



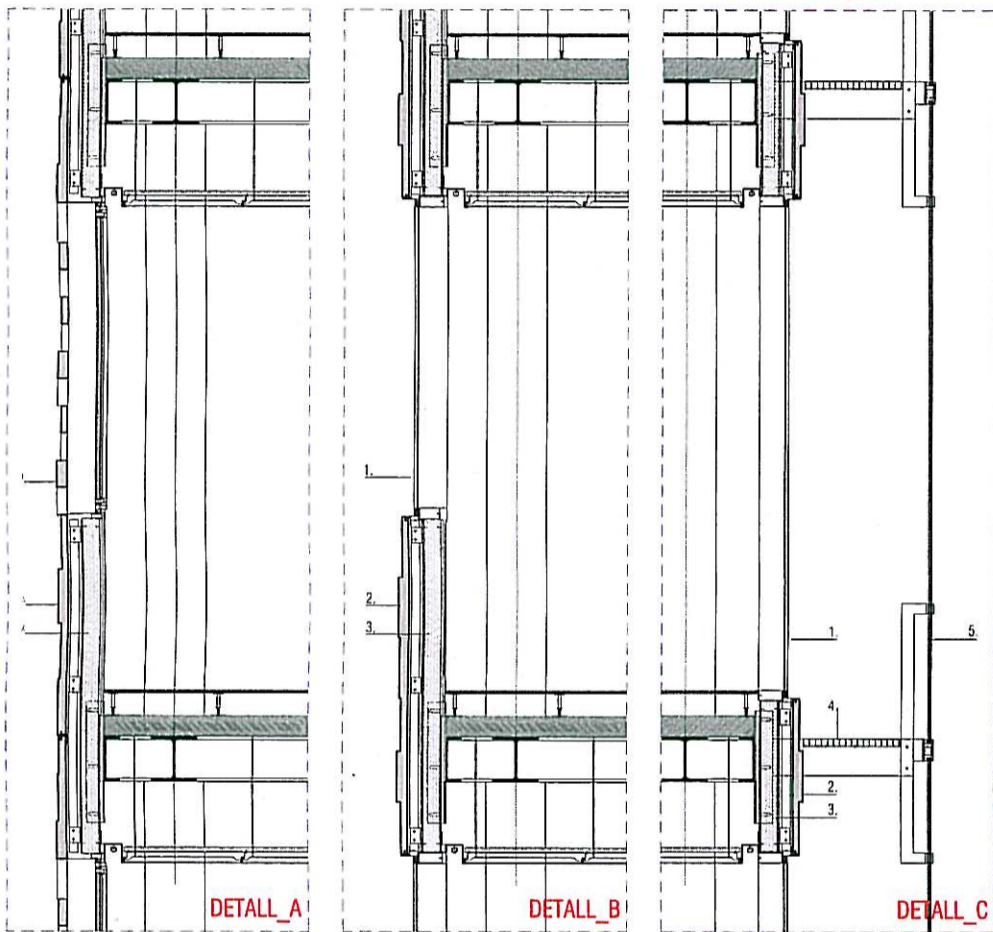
PLANTA SOTERRANI -2 1:500



Prefabricat de formigó reciclat amb matxaca de vidre

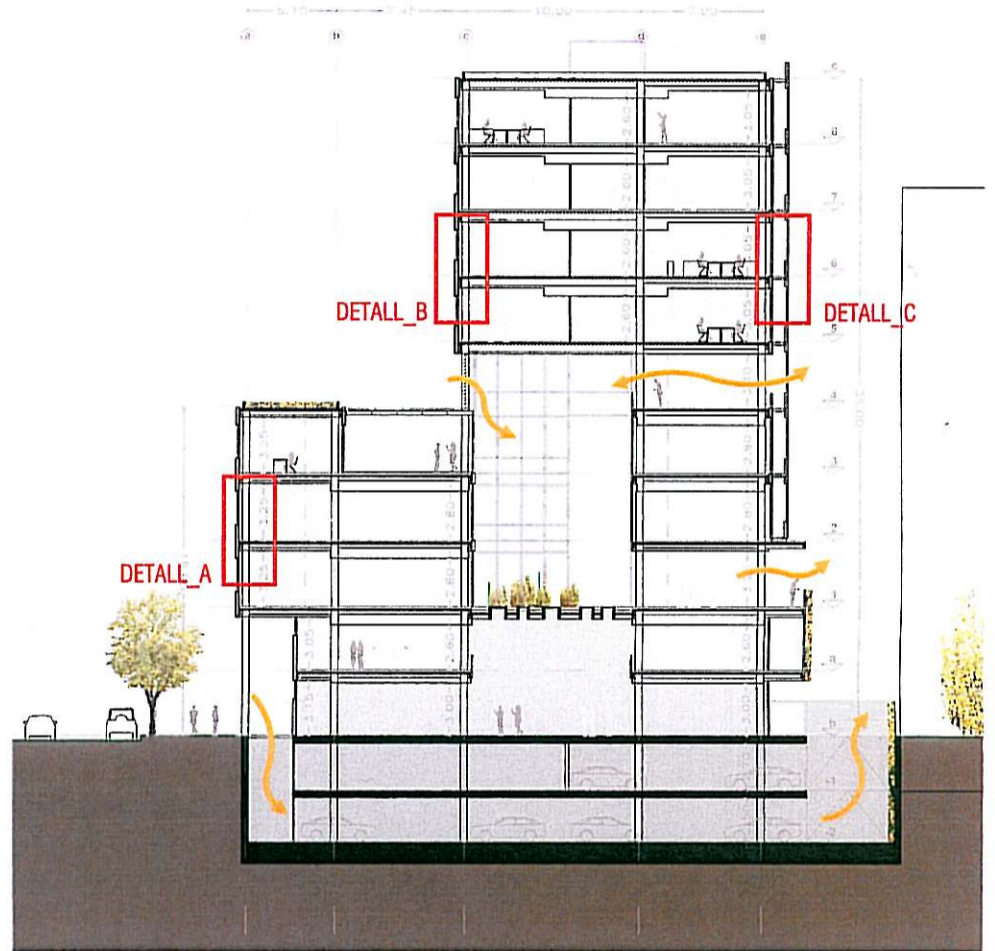
FAÇANES 1:500

Façana dura, multicapa, protectora del sol i controladora de l'energia.

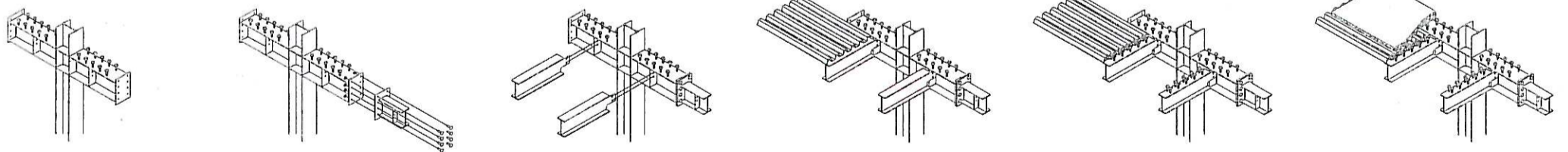


DETALLS CONSTRUCTIUS FAÇANA NORD I SUD 1:30

1. Sistema de perfils d'alumini i envidrament.
2. Panell de formigó reciclat amb incorporació de partícules de vidre triturat reflectant.
3. Panell lleuger format per baslidor d'acer galvanitzat i reomplert interior amb fibra mineral d'alta densitat.
4. Passera de manteniment.
5. Vidre laminar amb cèl.lules fotovoltaïques integrades.

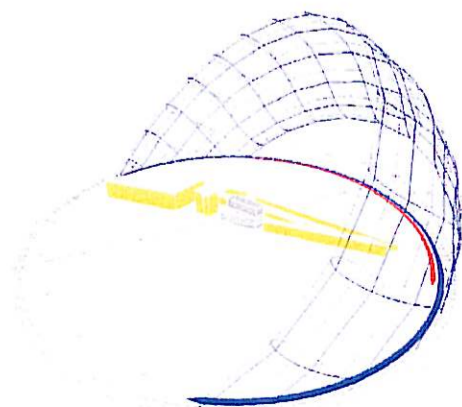


SECCIÓ TRANSVERSAL 1/500

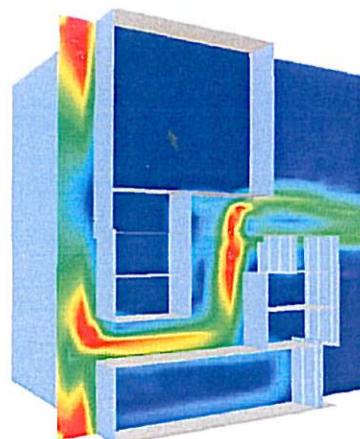


DETALL DE MUNTATGE DE NUS ESTRUCTURAL

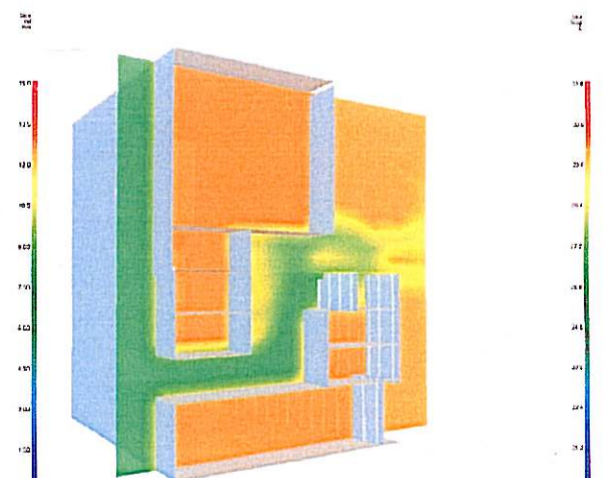
Sistema estructural de ràpida execució concebut com un mecano d'estructura metàl·lica amb unions cargolades entre barres.



ESQUEMA DE RECORREGUT SOLAR



VELOCITAT
ESQUEMES DE VENTILACIÓ NATURAL DEL PATI



TEMPERATURA