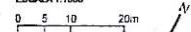
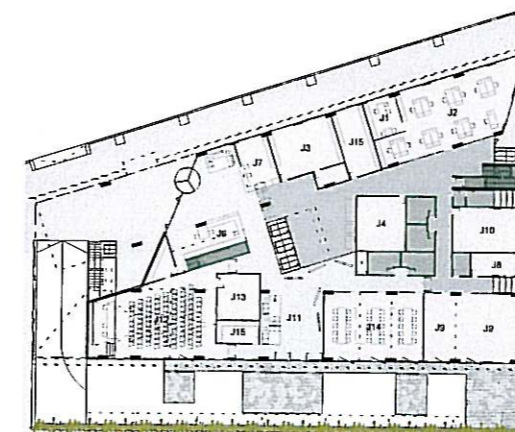


EMPLAÇAMENT
ESCALA 1:1000



CRITERIS ENERGÈTICS I MEDIAMBIENTALS



PLANTA BAIXA

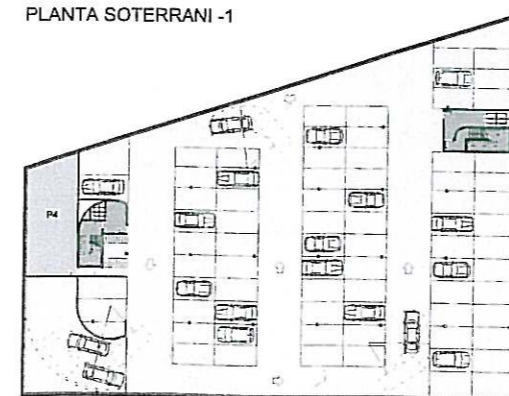
- J. SERVEIS GENERALS**
- J1. Cap Area
 - J2. Punt de Treball
 - J3. Zona Gestió Seguretat Edifici
 - J4. Personal Manteniment
 - J5. Personal Arxiu
 - J6. Informació
 - J7. Registre
 - J8. Servei Mèdic
 - J9. Aules Formació
 - J10. Sala Sindical
 - J11. Sala Espera / Exposicions
 - J12. Sala Actes
 - J13. Algoritzm Sala Actes
 - J14. Sala Reunions
 - J15. Sala Control

L. ZONES COMUNS I CIRCULACIONS



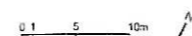
PLANTA SOTERRANI -1

- O. APARCAMENT**
- P. LOCALS SOTERRANIS**
- P1. Arxiu Central
 - P2. Sala Consulta
 - P3. Vestífor
 - P4. Magatzem
 - P5. Dep. Informàtic CPD / Taller Rep.
 - P6. SAJ
 - P7. Taller Manteniment
 - P8. Reserva Manteniment Cotxes Corp.
 - P9. Bombes Aigua
 - P10. Grup Elèctric
 - P11. Reserva Estació Transformadora
 - P12. Quadre Elèctric General

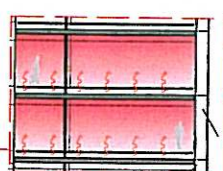
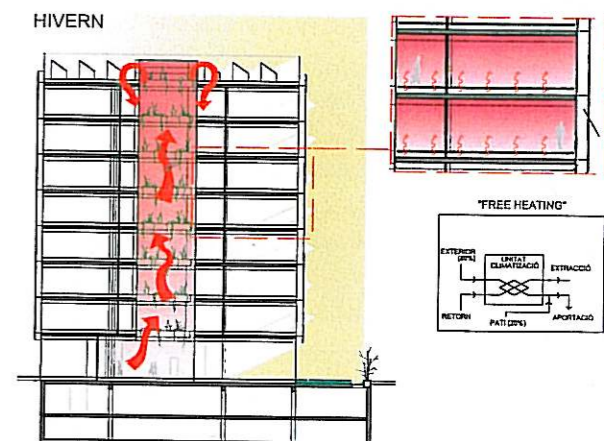


PLANTA SOTERRANI -2

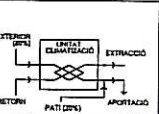
- O. APARCAMENT**
- P. LOCALS SOTERRANIS**
- P4. Magatzem



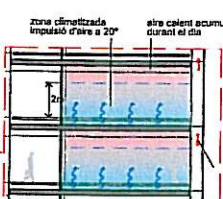
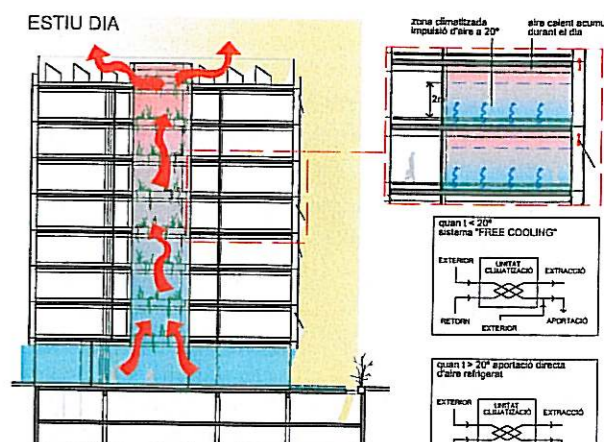
HIVERN



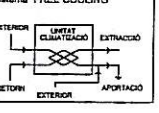
"FREE HEATING"



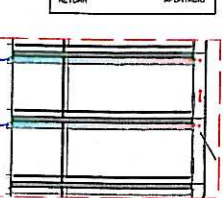
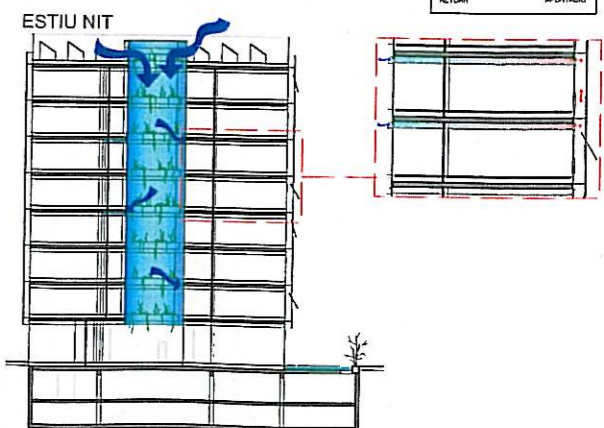
ESTIU DIA



"FREE COOLING"

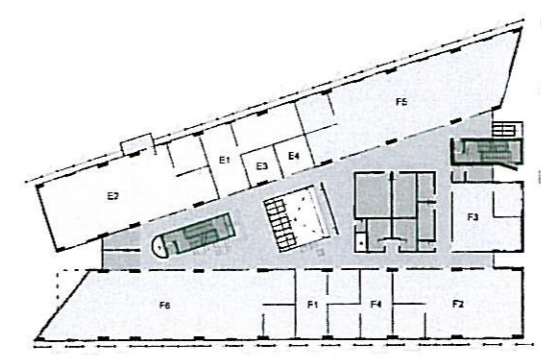
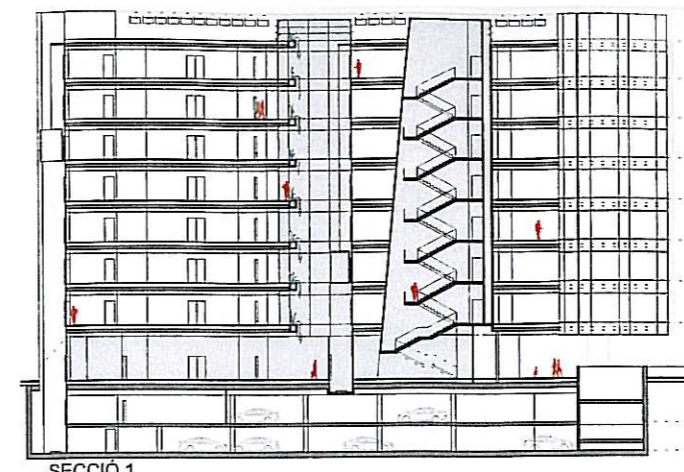
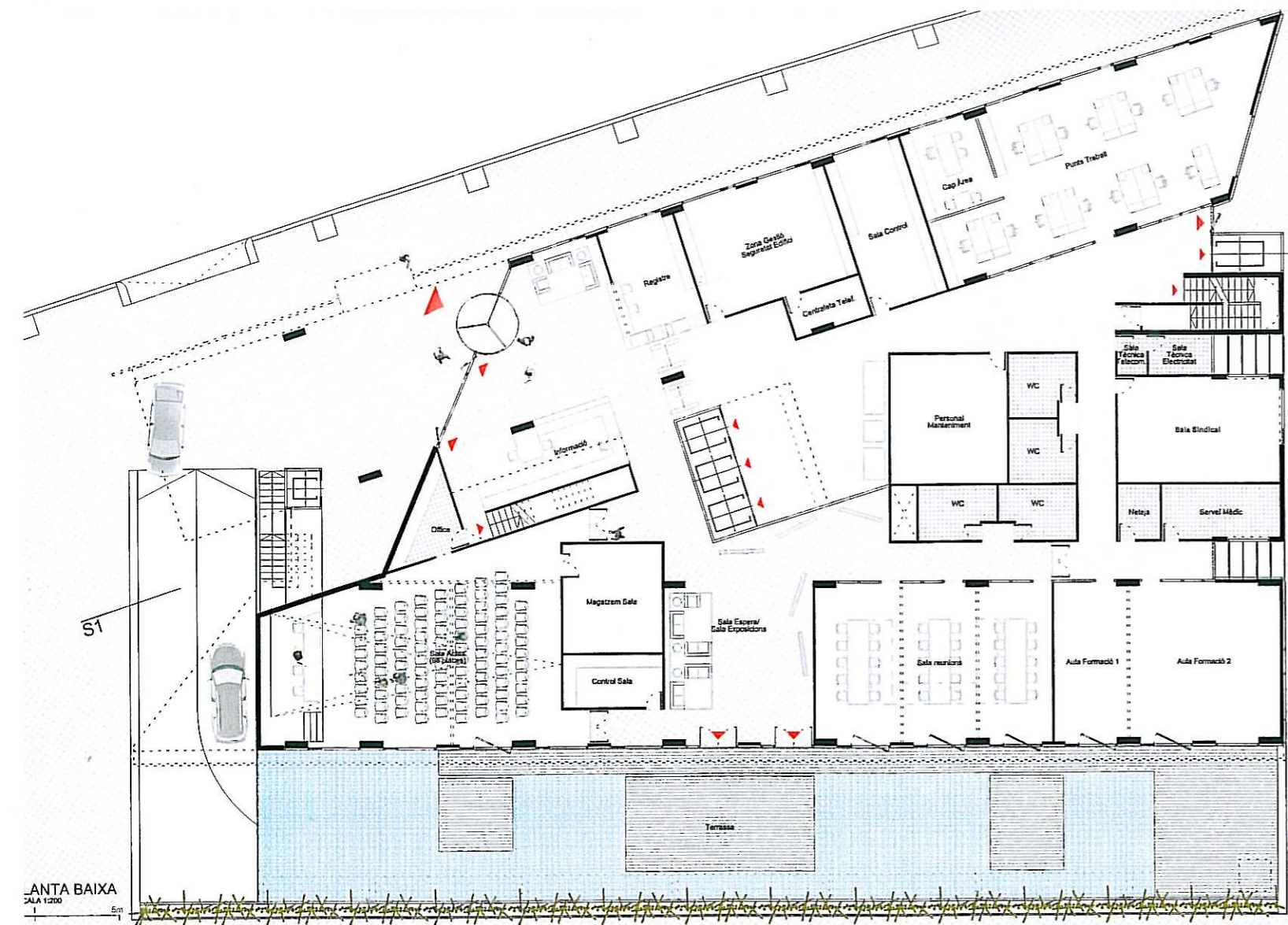


ESTIU NIT

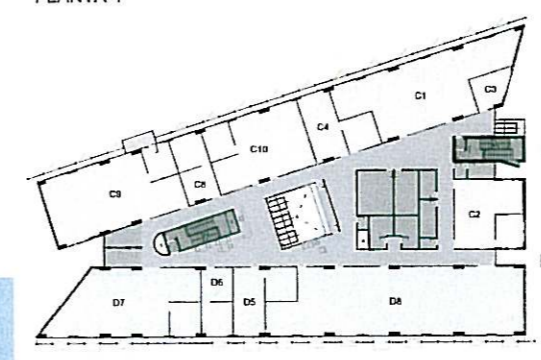


"FREE COOLING"

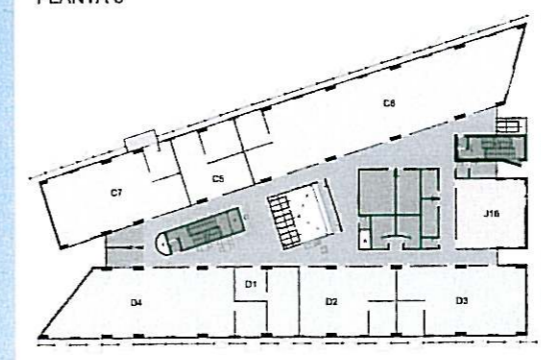




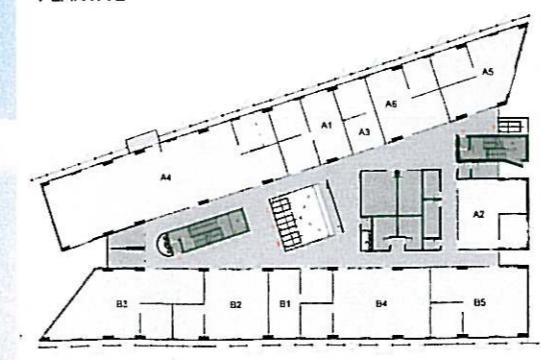
- E. DIR. TÈC. ACTUAC. URB. CONCERT.**
 E1. Director Tècnic Actuac. Urb. Concert.
 E2. Unitat Actuacions Concertades
 E3. Coordinador Urbanisme i Infraestructures
 E4. Coordinador Jur. Actuac. Concertades
- F. SUBDIRECCIÓ**
 F1. Subdirector
 F2. Unitat Gestió Jurídica
 F3. Unitat Coord. Reparació ledons
 F4. Unitat Coord. Adquisició
 F5. Unitat Program. i Control SMI
 F6. Unitat Admin. Patrimoni Immobiliari



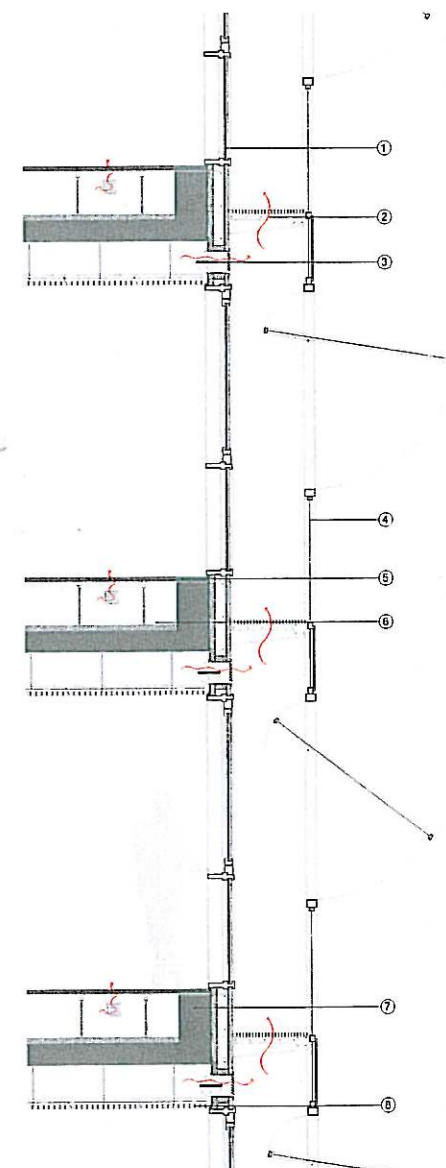
- C. DIRECCIÓ TÈCNICA HABITATGE**
 C1. Unitat Obres Gestionades
 C2. Unitat Programes Gestionats
 C3. Coordinador Actuacions Urbanes
 C4. Director Tècnic Habitatge
 C5. Àrea Edificació
 C6. Unitat Construcció
 C7. Unitat Projectes i Gestió
 C8. Àrea Patrimoni Habitatge
 C9. Unitat Gestió Patrimoni Habitatge
 C10. Unitat Avaluació Promoció Habitatge
- D. DIRECCIÓ TÈCNICA SÒL**
 D1. Àrea Urbanització i Medi Ambient
 D2. Unitat Projectes i Obres Urb. 1
 D3. Unitat Projectes i Obres Urb. 2
 D4. Unitat Medi, Paisatge i Energia
 D5. Director Tècnic Sòl
 D6. Àrea Planificació i Gestió
 D7. Unitat Gestió Jurídica
 D8. Unitat Planificació i Gestió Urb.



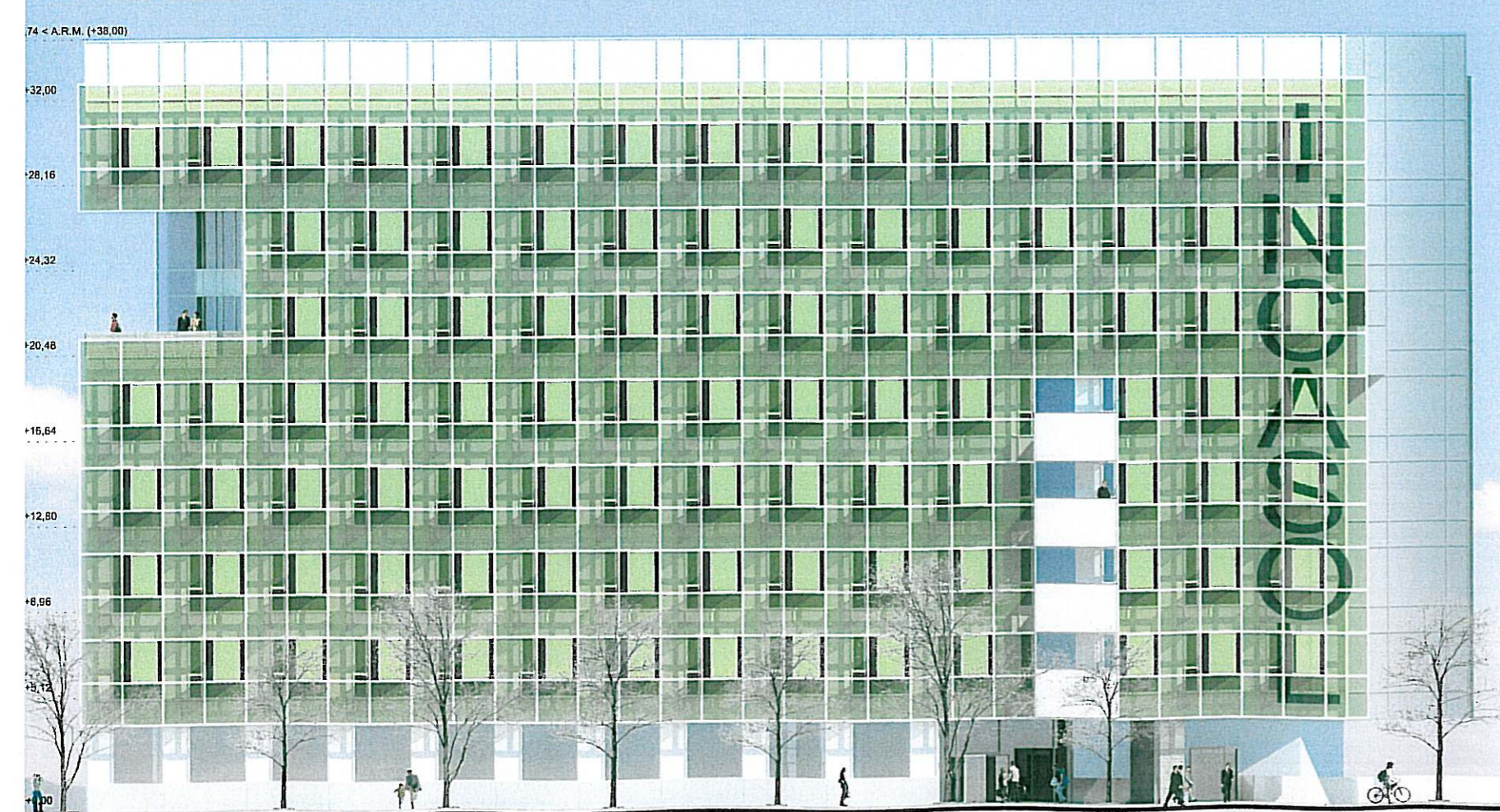
- C. DIRECCIÓ TÈCNICA HABITATGE**
 C1. Unitat Obres Gestionades
 C2. Unitat Programes Gestionats
 C3. Coordinador Actuacions Urbanes
 C4. Director Tècnic Habitatge
 C5. Àrea Edificació
 C6. Unitat Construcció
 C7. Unitat Projectes i Gestió
 C8. Àrea Patrimoni Habitatge
 C9. Unitat Gestió Patrimoni Habitatge
 C10. Unitat Avaluació Promoció Habitatge
- D. DIRECCIÓ TÈCNICA SÒL**
 D1. Àrea Urbanització i Medi Ambient
 D2. Unitat Projectes i Obres Urb. 1
 D3. Unitat Projectes i Obres Urb. 2
 D4. Unitat Medi, Paisatge i Energia
 D5. Director Tècnic Sòl
 D6. Àrea Planificació i Gestió
 D7. Unitat Gestió Jurídica
 D8. Unitat Planificació i Gestió Urb.



- A. DIRECCIÓ ORGANITZACIÓ I SISTEMES**
 A1. Director Organitz. i Sistemes Inf.
 A2. Unitat Gestió Tècnica
 A3. Unitat Informació, Control i Gestió
 A4. Departament Informàtica
 A5. Àrea Recursos Humans
 A6. Unitat Adm. Fiers. i Relacions Laborals
- B. DIRECCIÓ ECONÒMICA I FINANCERA**
 B1. Director Econòmic i Financer
 B2. Unitat Administració
 B3. Unitat Gestió Econòmica
 B4. Àrea Financera i Control Particip.
 B5. Unitat Contractació



- MUR DE PERFERLERIA D'ALUMINI AMB:
 - Finestra de vidre amb cambra d'16/16 amb parts fixa i mòbil.
 - Pant opaca formada per doble panell rigid de llana de roca de 90 Kg/m³ acabat interiorment amb una placa de fibraçats sobre la que es fixa amb rastrells la placa de cartotut, i exteriorment, amb un vidre pintat blanc per la part interna.
- PASSERA DE REIXA ELECTROSOLDADA D'ACER TIPUS "TRAMEX" A PERFILES DE SUBJECCIÓ D'ACER GALVANITZAT.
- COMPORTA DE VENTILACIÓ DEL FALS SOSTRE AMB PASSA MUR I REC D'ACER INOXIDABLE.
- ESTRUCTURA D'ACER GALVANITZAT DE SUPORT DELS MARCS D'ALUMINI SUBJECCIÓ DE LES TELES DE PROTECCIÓ SOLAR MÒBILS I FIXES I DE LES PLAQUES FOTOVOLTAIQUES FLEXIBLES INCORPORADES A LES PART FIXES.
- TERRA TÈCNIC AMB DIFUSORS.
- ESPAI «PLENUM» PER ON S'IMPULSA L'AIRE CONDICIONAT.
- TERRA DE PLAQUES ALVEOLARS DE FORMIGÓ AÏLLANT TÈCNIC I ACÚST
- FALS SOSTRE DE REIXA ELECTROSOLDADA.

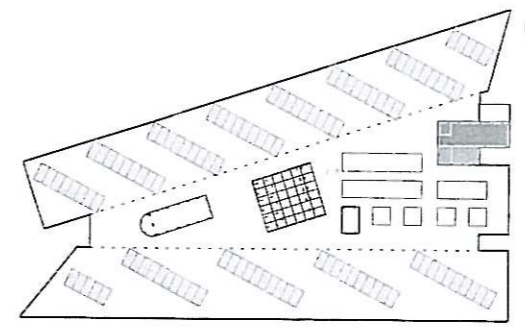




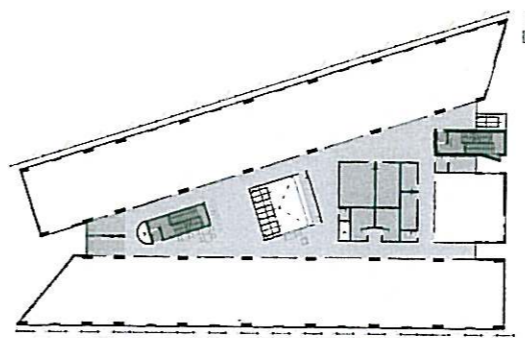
PLANTA 1
ESCALA 1:200

SUPERFÍCIES SOBRESASANT								
SUP. CONST.	SUPERFÍCIES ÚTILS							P. R. O. D. U. C. T. I. V. A
	Oficines	Servels Generals	Zones Comuns	Circulac. Comú	Locals Tècnics	Aparcam.	TOTAL	
P7	1300	865	05	245	40		1245	P. R. O. D. U. C. T. I. V. A
P6	1300	840	05	245	40		1220	
Total	1705	1705	190	490	80		2465	
P5	1300	740	100	05	245	40	1220	P. R. O. D. U. C. T. I. V. A
P4	1300	865	05	245	40		1245	
P3	1300	865	05	245	40		1245	P. R. O. D. U. C. T. I. V. A
P2	1300	805	60	05	245	40	1245	
P1	1300	865	05	245	40		1245	P. R. O. D. U. C. T. I. V. A
PB	1100	690	00	360	20		1100	
Total	10650	4140	820	535	1585	220	7300	

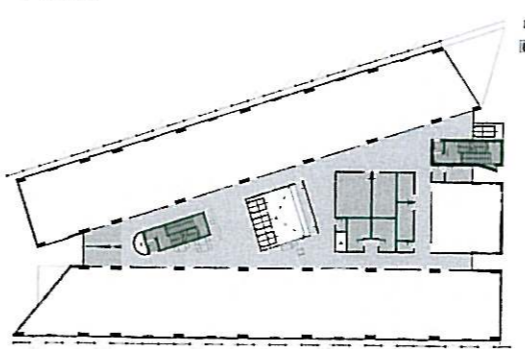
SUPERFÍCIES SOTA RASANT									
SUP. CONST.	SUPERFÍCIES ÚTILS							P. R. O. D. U. C. T. I. V. A	
P-1	1900				50	670	1070	1790	P. R. O. D. U. C. T. I. V. A
P-2	1900				50	75	1690	1805	
Total	3800				100	745	2760	3595	



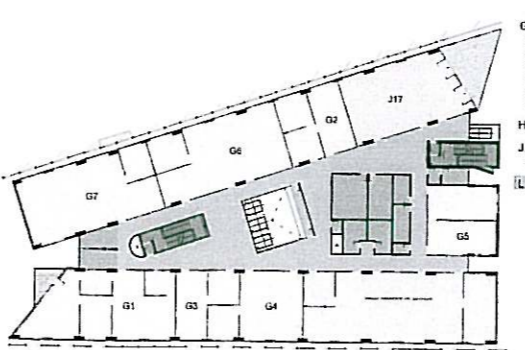
PLANTA COBERTA



PLANTA 7



PLANTA 6



PLANTA 5

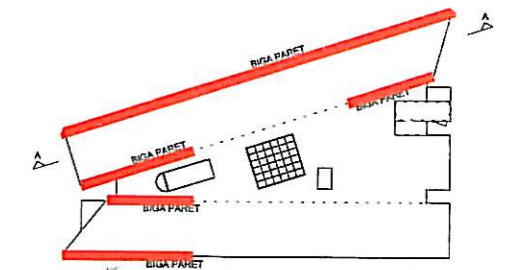
L. ZONES COMUNS I CIRCULACIONS

I. OFICINES LLIBRE UTILITZACIÓ
L. ZONES COMUNS I CIRCULACIONS

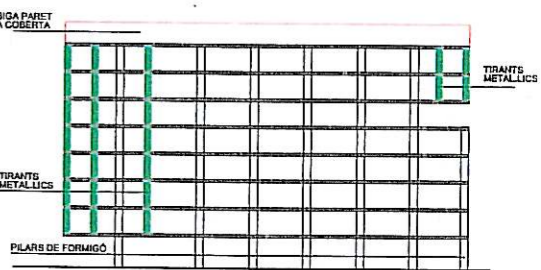
I. OFICINES LLIBRE UTILITZACIÓ
L. ZONES COMUNS I CIRCULACIONS

G. DIRECCIÓ / GERÈNCIA
G1. Director
G2. Gerent
G3. Secretaria Consell Administració
G4. Unitat Assessoria Jurídica
G5. Comissionat Nou Edifici Corporatiu
G6. Àrea Vendes
G7. Unitat Vendes Sòl
H. DIRECCIÓ COMUNICACIÓ I REL. EXT.
J. SERVEIS GENERALS
J17. Cafeteria / Zona Descans
L. ZONES COMUNS I CIRCULACIONS

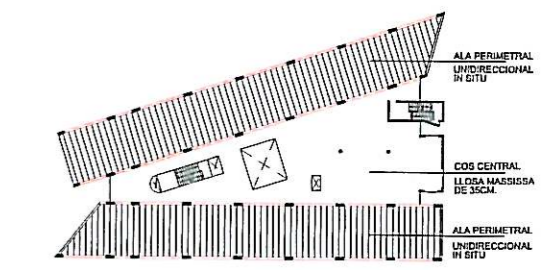
CRITERIS ESTRUCTURALS



PLANTA COBERTA

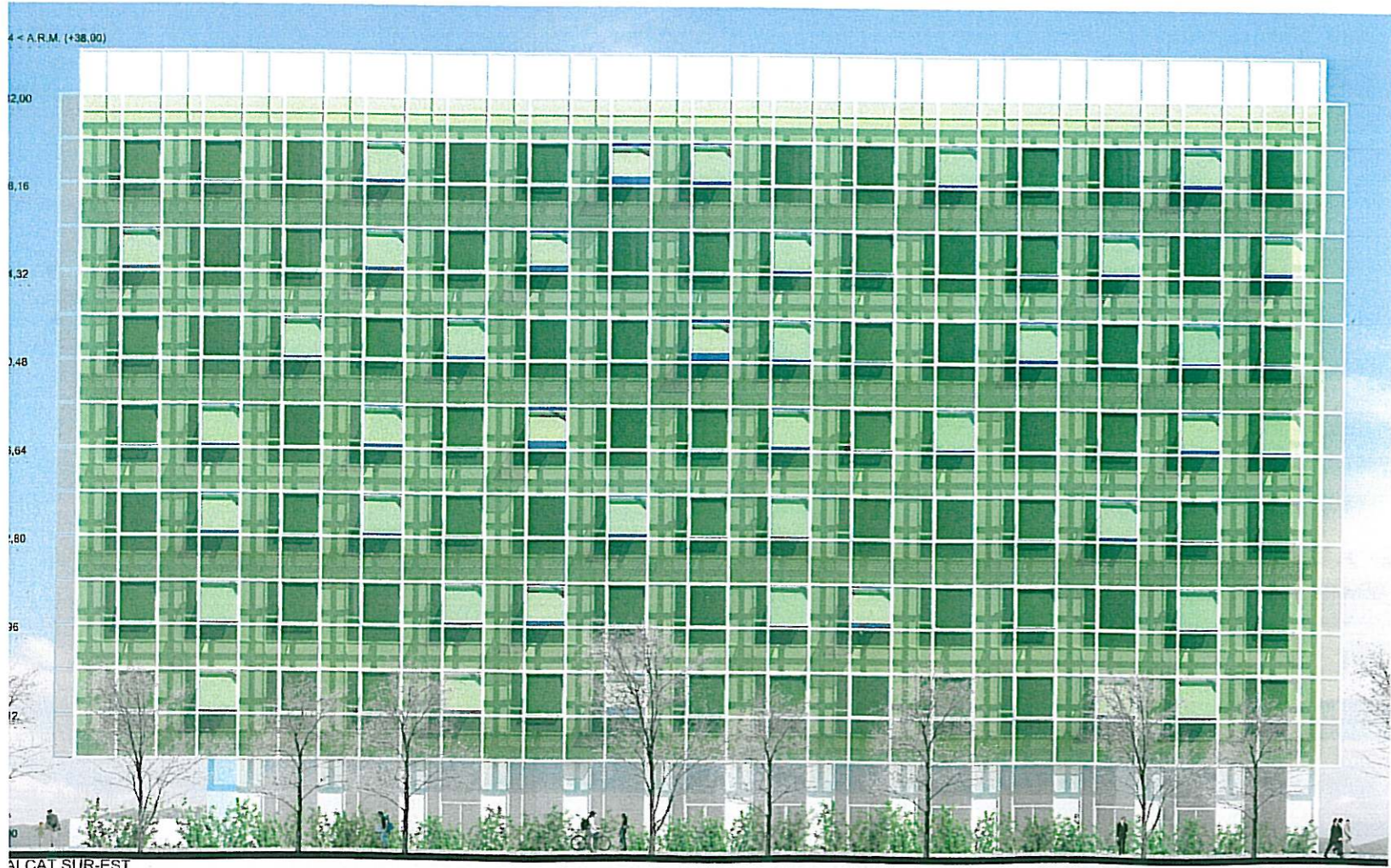


SECCIÓ A-A



SOSTRE PLANTA TIPUS

- CONTENCIÓ DE TERRES: PANTALLS DE 45 CM ENCASTADES EN EL NIVELL DE SOBRES FINES AMB 1 NIVELL D'APUNTAMENT PROVISIONAL.
- FONAMENTS: PILOTS ENCASTADES EN EL NIVELL DE SOBRES FINES.
- SOSTRES SOTA RASANT: LLODES MASSISSES DE 30x30 CM DE CANTELL.
- SOSTRES SOBRES RASANT: DUES PARTS DIFERENCIADES:
1) ALES PERIMETRIALS AMB SOSTRES UNIDIRECCIONALS DE CASSETÓ RECUPERABLE FETS IN SITU, RECOLZATS EN JASSERES DE FORMIGÓ ALINEADES AMB ELS PILARS.
2) COS CENTRAL FORMAT PER LLOSA MASSISSA DE 35CM. BIGA PARET DE FORMIGÓ A COBERTA AMB TIRANTS METAL·LICS.
- SOLUCIÓ VOLADIU:



ALÇAT SUR-EST