

La geometria trapezoïdal del solar presenta unes profunditats d'edificació excessives per a una edificació d'oficines. A aquest ús li calen unes cruïles de menors dimensions per a una organització racional de les seves dependències. La proposta, resol aquesta qüestió amb la col·locació d'un gran pati cobert, precisament a la part del solar de més profunditat i al voltant d'aquest, es desenvolupen les oficines i els despats que reben llum per la façana i del pati en els corredors d'accés.

El costat del solar de menor profunditat, permet la col·locació de grans espais demana el programa per a les oficines paisatge.

Les tres últimes plantes de l'edifici tenen menor superfície, ja que es buida part del seu volum per obtenir una terrassa al voltant de la qual es situa el menjador de personal i la cafeteria. La terrassa està protegida amb una coberta amb pèrgola que donarà ombra els dies d'estiu.

A la planta baixa s'hi col·loquen les dependències sol·licitades en el programa funcional. La sala d'actes amb una terrassa-porxo coberta i una altra descoberta situada sobre la rampa de baixada a la planta segona del soterrani.

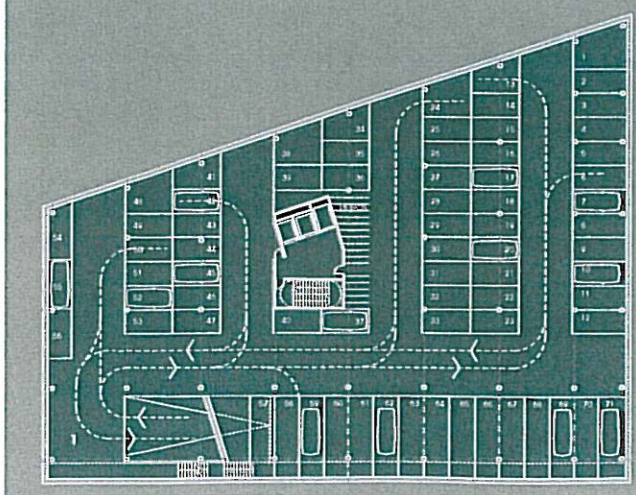
El vestíbul, que dona accés a totes les dependències situades a la planta, és en realitat la projecció del pati a tota l'altura i permet la instal·lació de les exposicions, al mateix temps que ofereix una percepció global de les oficines de l'incasò. Davant dels accessos a les plantes superiors s'hi col·loca el control d'accés clarament identificable des del vestíbul d'entrada. Les dimensions de les dues plantes soterrani fa incompatible la col·locació de les plantes d'aparcament sol·licitades al programa funcional amb la ubicació de l'arxiu. Davant aquestes circumstàncies, es proposa complir amb les places d'aparcament i la resta de serveis sol·licitats i situar l'arxiu a les plantes baixa i primera, ambdues comunicades mitjançant una escala pròpia i una plataforma elevadora, a més del muntacàrregues que les comunica amb les plantes soterrani.

S'ha donat especial atenció a la protecció de les façanes per millorar l'aïllament tèrmic de l'edifici sense renunciar a obtenir unes dependències amb gran il·luminació natural i una bona relació amb l'exterior.

Es projecta una façana amb doble envidrament i cambra d'aire que, per el seu efecte xemeneia, dissiparà la calor i refrigerarà la façana interior de l'edifici. Aquest aire calent es pot recuperar a la coberta per aportar calor al sistema de climatització durant els mesos d'hivern.

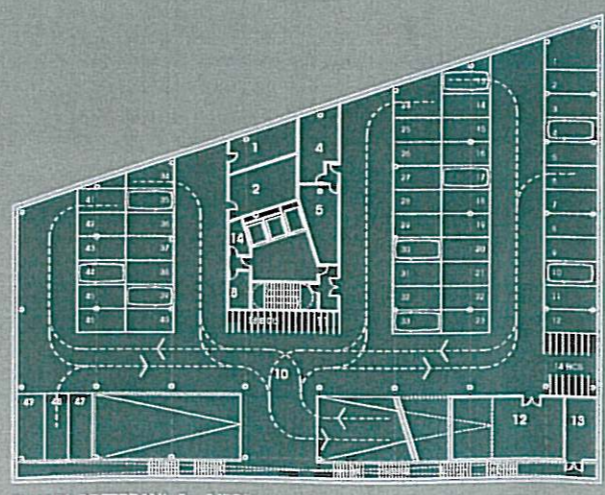
L'envidrament exterior de la façana és un vidre de gran aïllament tèrmic que incorpora una serigrafia que potenciarà la seva protecció tèrmica.

Per que fa a l'acondicionament dels espais interiors, es col·locarà terra tècnica als espais d'oficines.



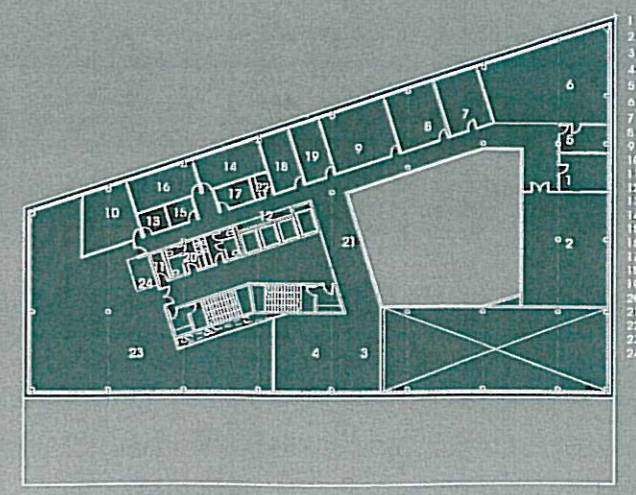
- 1 PLACES D'APARCAMENT-2 71
- 2 PLACES DE BICICLES 16

PLANTA SOTERRANI -2 e1/500



- 1 RESERVA MANTENIMENT COMES CORPORATIVES 30 m²
- 2 SALLES DE MANTENIMENT 20 m²
- 4 VESTIDORS 20 m²
- 6 MESSIDORS 6 m²
- 8 SAN 2 m²
- 9 INSTAL·LACIONS TELEFONS 49
- 10 PLACES D'APARCAMENT-1 32
- 11 PLACES DE BICICLES 60 m²
- 12 MAGAZEN 14 m²
- 13 RESERVA ESTACIO TRANSFORMADORA 14 m²
- 14 BOMBS AIGUA 6 m²

PLANTA SOTERRANI -1 e1/500



- 1 CAP D'ÀREA FINANCERA I CONTROL PATRICIPATIU 16 m²
- 2 PUNTS TREBALL ÀREA FINANCERA I CONTROL PATRICIPATIU U 83m
- 3 CAP D'UNITAT ADMINISTRACIÓ 15m
- 4 PUNTS TREBALL D'UNITAT ADMINISTRACIÓ 61m
- 5 CAP D'UNITAT GESTIÓ ECONÒMICA 13m
- 6 PUNTS TREBALL UNITAT GESTIÓ ECONÒMICA 62m
- 7 SECRETARIA DIRECCIÓ DIRECTOR ECONÒMIC I FINANCER 22m
- 8 DIRECTOR ECONÒMIC I FINANCER 25 m²
- 9 PERSONAL MANTENIMENT SERVEIS GENERALS 35m
- 10 PERSONAL ARXIU SERVEIS GENERALS 27m
- 11 SALA NETEJA 3m
- 12 SALA TÈCNICA TELEFONS 4m
- 13 SALA TÈCNICA ELÈCTRICITAT 6m
- 14 REPOGRÀFIA 20m
- 15 MAGAZEN MATERIAL 4m
- 16 ZONA INTERACTIVA 20m
- 17 ARXIU 7m
- 18 SALA DE REUNIONS 115
- 19 SALA DE REUNIONS 215
- 20 SERVEIS 20m
- 21 RECEPCIÓ/SALA ESPERA 35m
- 22 OFICIS 4m
- 23 ARXIU CENTRAL ZONES INTERNES DE TREBALL (TOTAL 400m²) 230
- 24 PLATAFORMA ELEVADORA I ESCALES INTERNES ARXIU

TOTAL 760
TOTAL CONSTRUÏDA 1048,80

PLANTA PRIMERA e1/500

