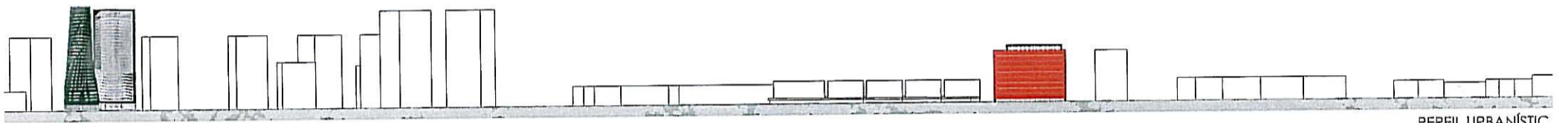
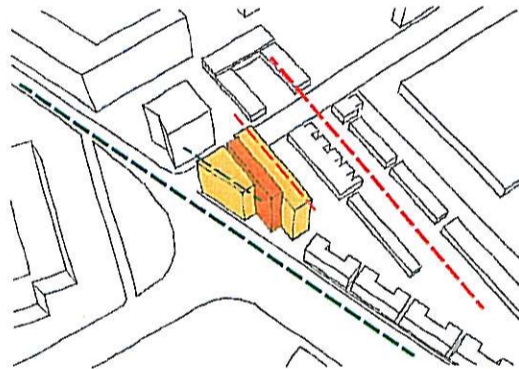


SITUACIÓ E:1/3000

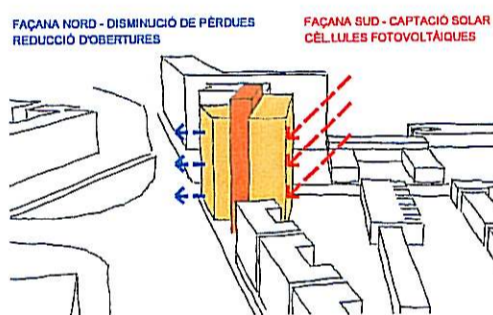


PERFIL URBANÍSTIC

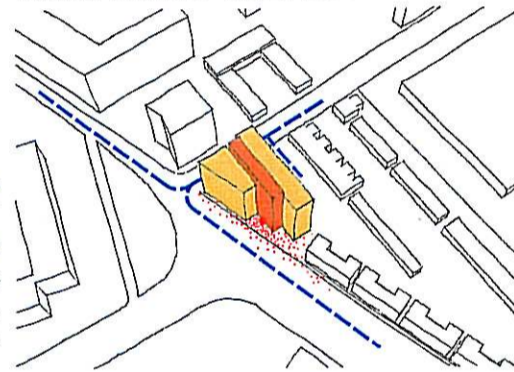
ALINEACIÓ TRAMA URBANA



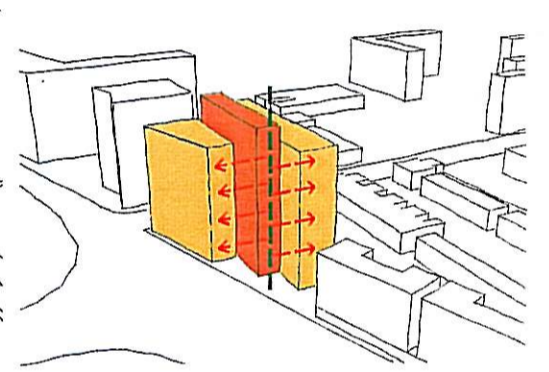
ORIENTACIÓ SOLAR - EFICIÈNCIA ENERGÈTICA



ACCÉS PEATONAL - ACCÉS RODAT



ESPAI SERVIDOR - ESPAI SERVIT



MEMÒRIA

L'EDIFICI QUE ES PLANTEJA PRETÉN UNIFICAR ELS CRITERIS URBANS DE LA ZONA SEGUINT LES DIRECTRIUS DE LA TRAMA. ÉS PER AIXÒ QUE ES PROPOSA UN EDIFICI FRAGMENTAT EN TRES COSSOS QUE ES VAN ADAPTANT A LES PREEXISTÈNCIES COL·LOCANT-SE PARAL·LEL A LA VIA PRINCIPAL A LA QUE DONA FRONT I GIRANT-SE LLEUGERAMENT PER ANAR ADAPTANT-SE A LA TRAMA.

ELS VOLUMS CREEN UN JOC D'ALÇADES QUE JUGUEN AMB ELS EDIFICIS DEL VOLTANT I QUE FAN DE TRANSICIÓ ENTRE LES CONSTRUCCIONS MÉS BAIXES I MÉS ALTES QUE L'ENVOLTEN.

L'ACCÉS A L'EDIFICI ES PRODUËX A TRAVÉS DEL COS CENTRAL I MITJANÇANT UN GRAN VESTÍBUL EN DOBLE ESPAI QUE CONNECTA VISUALMENT LA PLANTA BAIXA AMB ELS USOS MÉS PÚBLICS DE LA PLANTA PRIMERA.

EN EL COS CENTRAL ES CONCENTREN EL NUCLIS DE COMUNICACIÓ VERTICAL I AQUELLS ESPAIS SERVIDORS COMUNS A LES OFICINES, GARANTINT AIXÍ LA VERSATILITAT DE L'ESPAI EN LA RESTA DE VOLUMS. AQUEST COS ESDEVÉ ARTICULADOR DE LES ÀREES DE TREBALL QUE ES TROBEN EN ELS ALTRES DOS VOLUMS.

LES FAÇANES ES TRACTEN DE MANERA INDIVIDUALITZADA PER POTENCIAR LA ORIENTACIÓ D'AQUESTES TREBALLANT AMB SOLUCIONS PARTICULARS SEGONS ORIENTACIONS, AIXÍ COM PERCENTATGES DE FORATS DIFERENCIATS. PER A LES FAÇANES NORD-OEST I SUD-EST S'HA OPTAT PER UNA SOLUCIÓ DE MUR CORTINA AMB LES SEVES PARTICULARITATS EN CADA CAS.

L'EDIFICI, EN TOTS ELS SEUS ASPECTES, TANT CONSTRUCTIU COM ESTRUCTURAL, ES REGEIX PER UNA MODULACIÓ ESTRICTA. AQUEST FET FA QUE S'AGILITZI EL PROCÉS CONSTRUCTIU EN SER UNA CONSTRUCCIÓ SECA. ES MINIMITZIN ELS COSTOS DEGUT A LA REPETICIÓ DE LES PECES, S'UTILITZIN MATERIALS LOCALS I AMB VOLUNTAT DE PODER SER RECICLATIS (METALL, VIDRE, ETC.) I ES REDUEIXI EL MANTENIMENT DE L'EDIFICI.

L'APLICACIÓ DE NOVES TECNOLOGIES ES FA PALESA SOBRETOT A LA FAÇANA SUD JA QUE ES PROPOSA UN SISTEMA DE PLAQUES FOTOVOLTAIQUES QUE, A MÉS D'ACTUAR COM A BRISE-SOLEIL PROTECTOR DE LA RADIACIÓ SOLAR, ES CONVERTEIX EN SISTEMA CAPTADOR D'ENERGIA. D'ALTRA BANDA, ES PROPOSA TAMBÉ UNA SOLUCIÓ DE TRIGENERACIÓ APLICADA A LES INSTAL·LACIONS



VISTA FAÇANA CARRER