



PREMIS
D'ARQUITECTURA
DE LES COMARQUES
DE GIRONA 2015

BASES DE LA 18a EDICIÓ DELS PREMIS D'ARQUITECTURA DE LES COMARQUES DE GIRONA 2015

El Col·legi d'Arquitectes de Catalunya (COAC) té com a una funció destacable mostrar la tasca professional dels arquitectes per a la difusió en el conjunt de la societat dels valors de l'arquitectura, acció que desplega en múltiples formats i que convergeixen en les actuals Mostres d'Arquitectura de Catalunya que cobreixen finalment tot el territori.

En aquest mateix sentit, ja des del 1997, la Demarcació de Girona del COAC ha vingut convocant anualment els **Premis d'Arquitectura de les Comarques de Girona**, que volen posar en valor l'arquitectura feta en l'àmbit territorial de la demarcació, per tal de mostrar l'excel·lència i l'esforç col·lectiu dels professionals. Als premis es poden presentar obres que abordin diferents escales de treball, diverses formes d'intervenció i entorns dispars, que s'adscriuran en una de les tres categories següents: Arquitectura, Urbanisme i Paisatge i Espais Efímers.

La Demarcació de Girona del COAC organitzarà un acte de lliurament dels Premis, en el decurs del qual s'inaugurarà l'exposició que mostrarà les obres seleccionades i guardonades. Aquesta exposició itinerarà per les Delegacions de l'Alt Empordà i Garrotxa-Ripollès. Totes aquestes obres passaran a formar part del fons documental digital que any rere any configuren una major base de dades, actualment de més de quatre cents registres, a la web **d'Arquitectura Contemporània de les Comarques de Girona**, permetent la consulta per llocs, tipologies i autors amb accés obert als professionals, els estudiosos i els ciutadans.

1.- ÀMBIT

La Demarcació de Girona del COAC convoca la 18a edició dels Premis d'Arquitectura de les Comarques de Girona. L'àmbit d'aquests premis són les comarques de Girona, podent optar-hi les obres acabades entre l' **1 de gener i el 31 de desembre de 2014**.

2.- PARTICIPACIÓ

Qualsevol persona, entitat o institució interessada en aquests premis pot proposar les obres que consideri oportunes sempre i quant en sigui l'autor, el propietari o el promotor.

3.- CATEGORIES

L'objectiu és premiar les obres més significatives realitzades a qualsevol localització de les comarques de la província de Girona. Caldrà inscriure les obres en una de les tres modalitats següents:

- A) **Arquitectura**
- B) **Urbanisme i Paisatge**
- C) **Espais efímers**



4.- JURAT

El jurat, que actuarà d'acord amb aquestes bases, estarà format per:

President: Matija Bevk (Eslovènia)
Vocals: Anna Bach
Xevi Bayona
Pere Joan Ravetllat

Secretari sense vot: Un membre de l'actual Junta Directiva de la Demarcació de Girona del COAC

L'acceptació de formar part del jurat comporta, per part dels membres d'aquest, la renúncia a presentar obra pròpia o obres amb les quals hagin mantingut una relació directa.

La Demarcació de Girona del COAC es reserva el dret de modificar la configuració del jurat en cas de ser baixa algun dels seus components.

El jurat es reunirà presencialment durant la primera quinzena de febrer. Els criteris de valoració seran decisió del propi jurat, que realitzarà dues fases de selecció. La primera fase s'escolliran les obres seleccionades. En la segona fase es visitaran les obres que es considerin oportunes per concedir els reconeixements per part del jurat.

La decisió del jurat serà inapel·lable.

5.- RECONeixEMENTS:

PREMIS DEL JURAT:
El jurat atorgarà un premi per cada categoria:
Arquitectura
Urbanisme i Paisatge
Espais Efímers

Els autors de les obres guardonades rebran un diploma acreditatiu durant l'acte de lliurament dels Premis.

PREMI DE L'OPINIÓ
Les obres seleccionades per part del jurat opten al 'Premi de l'opinió de la Cultura i de la Indústria, on professionals de la gestió cultural i de la comunicació, per una banda i, de la recerca tecnològica i la producció industrial per l'altra, escullen una de les obres per a poder donar el guardó.

5.- DOCUMENTACIÓ

a) **Fitxa de participació** (veure document adjunt)

b) **DVD** que contingui:

- 1.- Arxiu del panell compost en el format pdf (A3 a 300dpi).
- 2.- 5 fotografies en l'ordre de preferència d'aparició i en dos formats de definició:



2.1.- Per la publicació i difusió en premsa: 20 x 24 cm – TIFF 300 dpi a CMYK / 800 x 560 px

2.2.- Per a la pàgina web: en format JPG o PNG, a 72 dpi, i fer com a màxim 1000 píxels, tant d'amplada com d'alçada.

Les 5 fotografies hauran de ser escollides entre les que apareixen en el panell. Si en el panell apareixen menys de 5 fotografies, es podran presentar les del panell i les complementàries.

3.- 4 plànols que l'autor consideri imprescindibles per a la comprensió del treball, en l'ordre de preferència d'aparició, en dos formats de definició:

1.- Per la publicació i difusió en premsa: en format EPS o TIFF, a 300 dpi, i de mida A4.

2.- Per a la pàgina web: en format JPG o PNG, a 72 dpi, i fer com a màxim 1000 píxels, tant d'amplada com d'alçada

4.- Text descriptiu (màxim 1000 caràcters) en format word. No s'acceptarà una extensió més llarga i el text es tallarà automàticament als 1000 caràcters, inclosos espais.

5.- Un plànol o croquis de l'emplaçament i l'itinerari per anar a visitar l'obra.

c) Panell A1:

Un pannel de cartó ploma d'1 cm de gruix, mida DIN A1 horitzontal, seguint les pautes establertes en el document adjunt a les bases per a la seva composició.

La composició del panell en format A1, la seva mecànica i la seva descripció precisa, juntament amb la fitxa de participació, es poden descarregar a l'adreça següent: www.coac.net/Girona/2015/premis.zip

Els participants es faran càrrec dels drets d'autor que pugui generar tot el material presentat i seran responsables d'haver obtingut l'autorització necessària per a presentar-se als premis per part dels propietaris, promotors, usuaris o d'aquells qui tinguin drets legítims sobre l'obra presentada. Així mateix, assumiran el cost de qualsevol reclamació o despesa en concepte de drets de propietat intel·lectual i de protecció del dret d'intimitat derivades de la reproducció i l'explotació per part del COAC del material presentat.

Tots els participants autoritzen la Demarcació de Girona del COAC a organitzar una exposició que podrà itinerar, i a editar un catàleg digital amb les propostes presentades a concurs, així com a utilitzar-les per a la difusió dels Premis d'Arquitectura en aquesta i futures edicions, dins i fora de l'àmbit col·legial, tant en suport paper com en suport digital. Així mateix, la Demarcació de Girona del COAC es reserva el dret a cedir el material presentat a aquells mitjans de comunicació que ho sol·licitin, sempre i quan es tracti de la difusió dels Premis d'Arquitectura de les Comarques de Girona.

El Col·legi d'Arquitectes de Girona, amb la voluntat de fer una major difusió de les obres, es reserva el dret d'organitzar actes o activitats, informant prèviament els propietaris i autors, així com podrà sol·licitant la seva col·laboració.



PREMIS
D'ARQUITECTURA
DE LES COMARQUES
DE GIRONA 2015

6.- CALENDARI

El termini per a la proposta d'obres i la presentació del material corresponent a la 18a edició dels Premis d'Arquitectura de les Comarques de Girona finalitzarà a les 14.00 h, del **divendres 6 de febrer de 2015**.

Tota la documentació requerida haurà de ser tramesa a la Demarcació de Girona del COAC, 2a planta (registre de secretaria), edifici Pia Almoina, Plaça Catedral núm. 8, 17004 Girona. Més informació al telèfon 972 412 892 o premsa.gir@coac.cat

Tots els treballs presentats s'acompanyaran de la fitxa d'inscripció corresponent emplenada, que s'adjuntarà a la resta de la documentació de l'obra. La Demarcació de Girona del COAC declina tota responsabilitat respecte a l'autenticitat de les dades expressades pels participants en les fitxes d'inscripció. En qualsevol informació que l'organització doni sobre els treballs només figuraran les dades que s'hagin comunicat en aquesta fitxa d'inscripció.

El veredicte es donarà a conèixer en un acte públic que tindrà lloc abans del dia 12 de juny de 2015, a la seu social de la Demarcació de Girona del COAC. En el decurs de l'acte, s'inaugurarà l'exposició que mostrarà totes les obres seleccionades de la 18a edició.

La fitxa de participació per obra la trobareu a:
www.coac.net/Girona/2015/premis.zip



FITXA DE PARTICIPACIÓ PER OBRA

CATEGORIA			
	A) Arquitectura	B) Urbanisme i Paisatge	C) Espais efímers
DADES DE L' OBRA			
Nom de l'obra			
Dates d'inici i finalització de l'obra			
Emplaçament de l'obra			
Adreça	Població		
DADES DE L'AUTOR			
Nom de l'autor/s (nom, cognom, qualificació professional)			
Col·laboradors (especifiqueu-ne la tasca)			
Adreça professional de l'autor/s			
Adreça	Població		
Codi Postal	Telèfon		
Correu electrònic			
ALTRES AGENTS			
Nom del promotor/propietari			
Adreça	Població		
Codi Postal	Telèfon		
Correu electrònic			

He obtingut el consentiment del promotor/propietari i de totes aquelles persones amb drets legítims sobre l'obra per a la presentació de tot el material adjunt a aquest concurs, així com el seu consentiment per a la publicació d'aquestes i de les dades personals que es faciliten aquí en qualsevol publicació col·legial o extra col·legial.



PREMIS
D'ARQUITECTURA
DE LES COMARQUES
DE GIRONA 2015

Nom del contractista	
Adreça	Població
Codi Postal	Telèfon
Correu electrònic	

He obtingut el consentiment del contractista per a la publicació de les dades especificades anteriorment en qualsevol publicació col·legial o extra col·legial.

Els participants assumiran el cost de qualsevol reclamació o despesa en concepte de drets de propietat intel·lectual i de protecció del dret d'intimitat derivades de la reproducció i l'explotació per part del COAC dels treballs presentats, tant si aquesta prové de fotògrafs com de propietaris o promotors dels projectes presentats.

FITXA FOTOGRÀFICA			
El o els arquitectes es faran càrrec de les despeses en concepte de drets d'autor que puguin generar les fotografies presentades.			
Nombre de fotografies:			
Autor o autors de les fotografies			

Cal que ompliu aquesta fitxa i que la presenteu juntament amb el material del projecte.

PLANIMETRIES I GRÀFICS
37 X 35 cm

IMATGES
36 X 54,4 cm

Titol obra: Arial Bold cos 48 pt / interlínea 50 pt
color: pantone 237 (60% magenta + 5% cian)

Memòria de l'obra:
Arial Regular cos 16 pt / interlínea 20 pt.
Màxim 14 línees de text



PLANTA

Edifici de serveis administratius de la Generalitat de Catalunya

El nou edifici és un marc abstracte que posa en valor l'edifici de l'antic hospital i s'entén com una ampliació de l'existent, més que una edificació aïllada. Té una geometria simple construïda a partir de la trama urbana veïna.

L'edifici històric es rehabilita tot alliberant-lo dels cossos afegits que alteraven notablement la seva tipologia original, com ara el cos del s. XIX, que emmascarava l'absis de la capella, o el del s. XX, a la cantonada sud-est. Es restauren elements molt significatius com la façana de Pompeu Fabra, els esgrafiats noucentistes del pati de les magnòlies o els arrambadors ceràmics barrocs de la planta primera, antigues sales de l'Hospital.

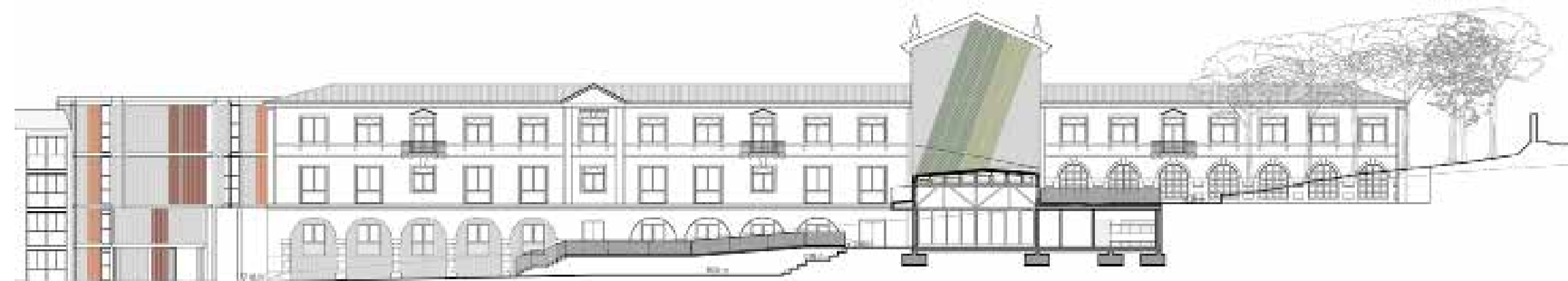
Una plaça interior i un conjunt de passos coberts potencien el caràcter exclusiu per a vianants de tot el conjunt i la seva permeabilitat cap a la ciutat. També es potencien formalment les dues entrades principals a la plaça interior, així com els espais històrics singulars: la capella neoclàssica, que queda lliure de cossos afegits, i les restes de la muralla, avui enterrada, que marca un límit entre la Gran Via i els jardins de darrere l'hospital.

La planta semisoterrani prevista a les bases es converteix en una planta diàfana al nivell de la plaça interior, ja que se soterra 1,50 m sota rasant, fet que permet fer aparèixer la muralla del s. XVII.

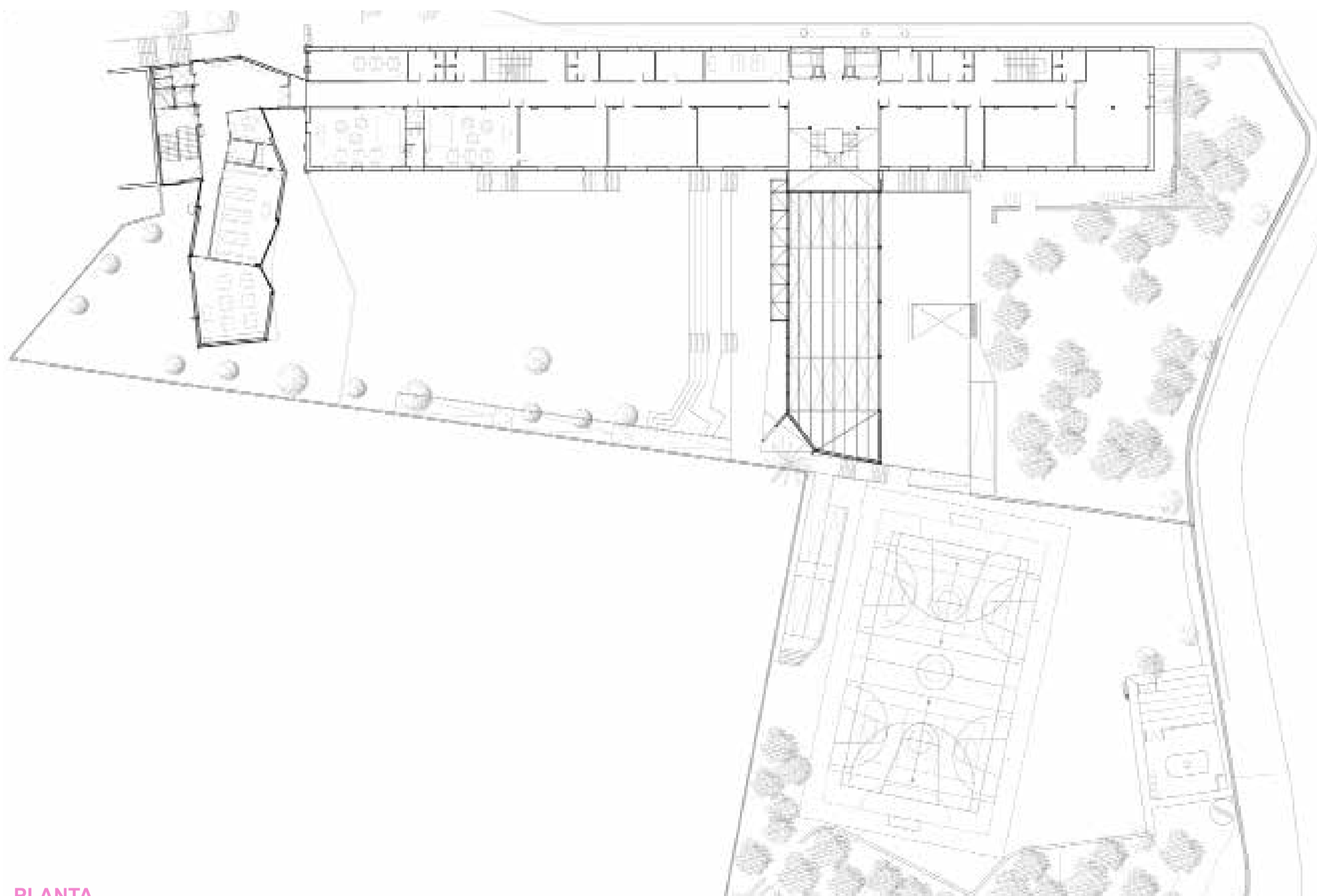
El disseny general de l'edifici integra criteris d'estalvi energètic tot optant per aquells més senzills i eficaços en relació amb el seu manteniment: patis interiors, ventilació creuada natural, proteccions solars estàtiques i viseres.

S'han construït uns aparcaments sota les places Pompeu Fabra i Hospital i sota l'edifici nou i s'han redissenyat les seccions viàries i les pavimentacions d'aquestes places i del carrer Joan Maragall per tal de prioritzar l'espai per als vianants.





SECCIÓ



PLANTA



CEIP Annexa - Joan Puigbert

El CEIP Annexa-Joan Puigbert és el nom que rep el centre escolar que ocupa un edifici de la primera meitat de la dècada dels 50 en forma de T, amb un volum principal longitudinal que fa façana al carrer més important i un edifici perpendicular a aquest, en un punt més o menys central. L'edifici es troba en una posició topogràficament complexa, donat que el terreny presenta un pendent molt important i l'escola original està encastada en aquest desnivell en el sentit del pendent.

L'edifici que construeix el carrer estava totalment en ús, contràriament a l'edifici perpendicular, que estava en una situació d'enorme deteriorament, sobretot estructural.

El programa proposat pel Departament d'Ensenyament de la Generalitat de Catalunya era d'ampliació d'aules ordinàries i aules específiques amb els seus serveis corresponents, amb un gimnàs o sala polivalent.

El projecte proposa la demolició del volum perpendicular de manera que pugui donar-se la continuïtat a l'espai exterior, des de la pineda (a cota superior) al pati (a cota inferior). En aquesta topografia, en la seva secció longitudinal, s'incorpora l'espai de la sala polivalent o gimnàs. La coincidència d'aquest espai incorporat a la secció del terreny amb el nucli principal d'accés, és a dir, l'escala interior de l'edifici, permet definir i descobrir un nou espai de relació entre l'edifici existent, el nou espai lúdic i esportiu del gimnàs i el pati exterior mateix. L'escala existent es deixa, doncs, suspesa, tot alliberant-la dels forjats que l'envoltaven, i s'incorpora a un nou espai vertical que té continuïtat amb la sala polivalent i el pati mateix.