

PIA

PLECS INFORMATIUS ALS ARQUITECTES

25

SETEMBRE 2001
ANY 3

CONCLUSIONS ENQUESTA ALT EMPORDÀ

CURSOS ESCOLA SERT

VOCALIA DE PROJECCIÓ I CULTURA

BIBLIOTECA. INAUG. PORTA CARRER

AMPLIACIÓ EQUIP HUMÀ

CONVENI

BORSA DE TREBALL

ACTIVITATS PER AL SETEMBRE

Edita:
COAC
ANY - 3
Dip. Leg.: GI-1235-00



Col·legi d'Arquitectes
de Catalunya
Demarcació de Girona

Pia Almoina
Plaça Catedral, 8
17004 Girona
Tel 972 41 27 27
Fax 972 21 41 51
www.coac.net

Alberto Xargay
-Albañil-

Conclusions de l'enquesta als arquitectes de la Delegació Alt Empordà

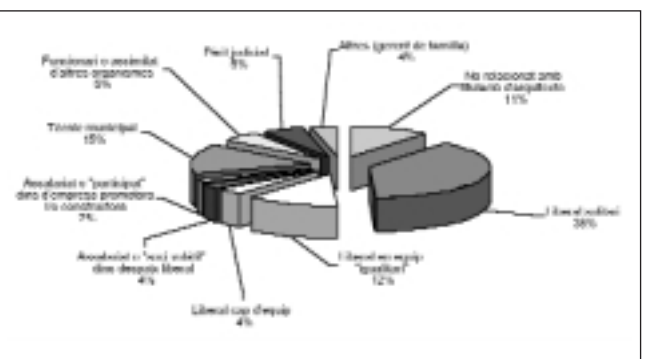
JULI LLUETA FERNÁNDEZ, ARQUITECTE

CAP DE SERVEI DE RECURSOS PROFESSIONALS. DEL. ALT EMPORDÀ

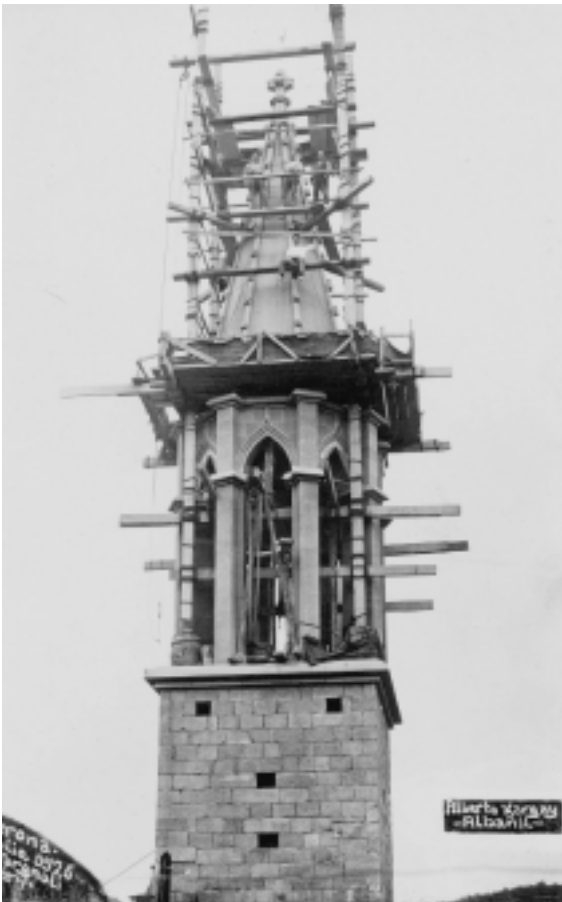
El passat mes de maig, des de la Delegació Alt Empordà, es va realitzar una enquesta que es va enviar a tots els arquitectes que figuren com a residents a l'àmbit de la Delegació, sobretot per conèixer alguns detalls que seran útils per a la programació de les seves activitats. Finalment, l'han contestat un 38'4% dels arquitectes. A continuació us en fem un resum de les conclusions:

a) Perfils d'exercici professional

En el moment actual, el 54% de les hores treballades corresponen a exercici lliure de la professió, ja sigui com a liberal solitari (38%) o en equip (16%). El 15% és com a tècnic municipal i l'11% no està relacionat amb la titulació d'arquitecte. La resta està repartit entre funcionaris o assimilats, assalariats i altres, en percentatges inferiors.



No hi ha grans desviacions entre el temps emprat i els guanys obtinguts en cada tipus de feina, però s'ha de destacar que el 66% dels arquitectes tenen l'exercici lliure com a font principal d'ingressos.



Obres al campanar. Fons de postals de l'Arxiu Històric del COAC. R.20737.

En la projecció a cinc anys vista, es preveu un manteniment de l'exercici liberal, amb tendència a treballar en equip. Pel que fa a la resta, el més destacat és el desplaçament professional des de l'ajuntament a altres administracions.

b) Temes d'interès i dies propicis per a convocatòries

El 41% dels que han respost l'enquesta té força inquietud i interès en temes culturals i relacionats amb l'arquitectura, i també la impressió d'anar curt de coneixements.

Els temes culturals que més interès desperten són "Política urbanística i arquitectònica a l'Empordà" i "Teoria, evolució i tendències de l'arquitectura". Els que menys són "Arts plàstiques, disseny i grafisme" i "Interiorisme".

Una conclusió que s'haurà de tenir molt en compte és que la majoria heu triat els dimecres i els dijous a les vuit del vespre, o bé els dissabtes a partir de les 11 del matí com a millor moment pels actes que es realitzin a la Delegació.

c) Mitjans de comunicació Seu - Col·legiats

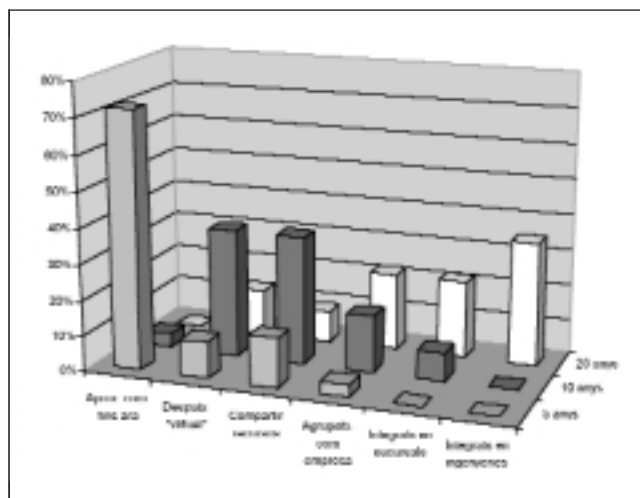
El mitjà més eficaç per a les convocatòries és el correu electrònic amb un 38%, seguit pel fax (23%) i el correu normal (18%). Tot i això, només un 10% es mira cada dia el correu electrònic i un 21% encara no en té.

d) Impressions sobre el futur professional

Del total de les enquestes contestades, el 79% afirma tenir inseguretat amb més o menys mesura davant el futur professional.

Evolució dels petits despatxos d'arquitectura liberal de l'Empordà:

El 57% opina que el paper del Col·legi en l'evolució de la professió serà molt important, i l'aspecte més destacat seria el d'ajut a la tasca burocràtica



sobre el contingut formal del projecte, per tal de deslliurar-nos-en". Segueixen en importància la formació i reciclatge, i l'assessorament especialitzat.

Cursos Escola Sert

TONI LÓPEZ SÁNCHEZ, ARQUITECTE
CAP DE SERVEI DE L'ESCOLA SERT

• Nivell C de Català

La Demarcació de Girona del Col·legi d'Arquitectes de Catalunya ha organitzat, conjuntament amb el Consorci per a la Normalització Lingüística, un Curs de per assolir el Nivell C de Català. Aquest Curs es portarà a terme els propers mesos d'octubre i novembre a l'Aula de la 4a planta de la nostra Demarcació, i l'examen per obtenir el Nivell C, que es farà el dia 4 de desembre, es farà també a la nostra Seu. Trobareu el calendari detallat a l'apartat Activitats per al setembre.

• Patologies en façana

L'Escola Sert de la Demarcació de Girona del Col·legi d'Arquitectes de Catalunya organitza un Curs dedicat a *patologies en façana* amb l'objectiu de millorar les solucions constructives aplicades i, a la vegada, proposant sistemes d'actuació en aquells casos on calgui intervenir.

El Curs pretén fer un repàs de les patologies que es mostren amb més freqüència en els acabats més comuns de façana, exposant propostes d'intervenció i suggerint solucions per a cada cas, amb la finalitat de millorar els processos constructius actuals.

Podeu consultar el programa del Curs a l'apartat d'Activitats per al setembre.



El seu instal·lador
d'Aire Condicionat
i equipaments per
Hostaleria

Tel: 972.47.62.53 - Fax:972.47.64.61
E-mail: refrica@refrica.com - www.refrica.com
Crta. Nacional II, Nº 47 - 17458 FORNELLS DE LA SELVA

Vocalia de Projecció i Cultura

Comencem un nou període d'activitats a la Demarcació de Girona, que compta amb alguna novetat important i la continuació de cicles ja iniciats el 2000-2001. El proper 14 de setembre presentem a la Sala d'Actes el primer número de la col·lecció INVENTARIS D'ARQUITECTURA, amb la voluntat de donar forma impresa a l'experiència professional d'arquitectes amb una trajectòria professional extensa i remarcable al llarg i ample de la geografia catalana. Als INVENTARIS D'ARQUITECTURA hi participaran, editant els seus propis volums, totes les Demarcacions del COAC Catalunya, per fer-los tan complets com sigui possible en el temps i en l'espai.

Obrim la sèrie corresponent a Girona amb el volum dedicat a l'equip Tarrús-Bosch. En l'acte de presentació del llibre els arquitectes pronunciaran una breu conferència, mentre a la Sala Gran es podrà visitar l'exposició de material de treball habitualment poc accessible, com esbossos i maquetes de projectes i concursos. Hi esteu tots convidats!

El mateix dia, una estona abans, presentem a La Cova els XEROPAISATGES de l'arquitecte Miquel Vidal. A partir de les reproduccions obtingudes a base de la fotocòpia i manipulació d'imatges, l'autor genera uns paisatges imaginaris plens de suggeriments i de reverberacions de la memòria.

D'altra banda, i ja entrat el mes d'octubre, continuarem les EMERGÈNCIES, cicle d'obra pròpia d'arquitectes joves de tota la península, que el curs passat va comptar amb una constant assistència de

públic i la compareixença de convidats molt interessants vinguts d'arreu. Enguany estendrem l'abast territorial de la proposta per celebrar les jornades alternativament a Olot, Figueras i Girona, per reforçar els llaços amb les Delegacions i per mirar de fer més unitària i coherent la programació cultural de la Demarcació.

Intercalades amb les EMERGÈNCIES iniciarem un nou grup de ponències que tenen per nom REFLEXIONS, pronunciades per arquitectes amb un llarg i intens recorregut, pràctic o teòric, a qui sol·licitem que ens parlin d'un tòpic a l'entorn del qual s'hagi estructurat la seva activitat. Les REFLEXIONS també es duran a terme a les tres seus indistintament.

Esperem que tots aquests projectes siguin del vostre interès, i restem oberts als suggeriments que ens vulgueu fer arribar per completar i millorar la nostra programació.

Biblioteca. Inauguració d'una porta al carrer

TERESA VILANOVA
BIBLIOTECÀRIA

El passat dia 1 de juny, coincidint amb la festa patronal dels arquitectes, es va inaugurar una nova porta a la Biblioteca del CoAC amb accés directe al carrer. És una forma simbòlica de posar la Biblioteca una mica més al servei de la ciutat, ja que els gironins podran accedir-hi directament, al mateix temps que també s'apropa més a la Universitat del Barri Vell.

La Biblioteca de la Demarcació de Girona del CoAC és un centre especialitzat en arquitectura en el seu sentit més ampli, que està al servei en primer lloc dels arquitectes, però també dels estudiants i investigadors en general. L'esplèndid fons documental està format per 15.000 volums, 97 títols de revistes vives i 395 de mortes, 325 vídeos, 63 CD-Roms i alguns disquets. Està connectada informàticament amb les altres biblioteques del CoAC que ofereixen un catàleg consultable per Internet (<http://www.coac.es>) de més de 100.000 volums, entre els quals cal destacar la part d'antiquària (llibres anteriors a 1801). Molt important també són les bases de dades consultables des de totes les demarcacions : API, URBA-DISC, ARANZADI, AVERY, etc. cada una especialitzada en la seva pròpia matèria.

Els principals serveis que ofereix són: **consulta** (tota la documentació està al servei dels usuaris), **préstec** (4 documents durant 15 dies, prorrogables si no tenen cap reserva. Es poden demanar personalment, per telèfon, per Internet o correu electrònic) i **informació bibliogràfica** (recerques especialitzades i llistats bibliogràfics).

La Biblioteca de la Demarcació de Girona del CoAC, que pretén contribuir a la millora de la recerca i de la informació i col·laborar en la difusió de l'arquitectura, també vol ser un punt de referència bàsic tant en l'àmbit professional com en l'universitari i social.

Horari: de dill. a div. de 9-15 h. i de 16-19 h.

Horari de juliol i agost: 8-15 h.

Telèfon: 972 412 895

E-mail: bibl.gjr@coac.es

Ampliació de l'equip humà de la Demarcació

JOSEP M^a PERRAMON
GERENT

Com ja heu pogut comprovar els que heu passat pel col·legi o hi heu telefonat, a la Demarcació tenim a en Toni Pavon com a nou administratiu recepcionista. Substitueix en aquesta tasca a l'Alba Garcia, que ha passat a l'administració de l'OCT SA.

Des del curs passat, inicialment mitjançant un conveni amb la Fundació Universitat de Girona, la Vanessa Masip està donant suport a la nostra Biblioteca en la tasca de revisió del seu fons hemerogràfic.

Per a donar millor servei als que sou usuaris de la Delegació Alt Empordà, a partir del dia 17 d'aquest mes augmentem la seva plantilla amb la Sílvia Orri. Es dedicarà a les tasques de gestió de les activitats i de suport administratiu.

Conveni amb "la caixa"



A- Productes de finançament

1. Descompte d'efectes i pagarés

- Comissió d'obertura 0 %
- Tipus d'interès paper: Euribor + 0,50 %
- Termini del paper: fins a 180 dies

2. Línia d'aval

- I. DESTÍ: Licitació en concurs d'obres.
- Comissió d'obertura de línia 0 %
 - Comissió d'obertura de cada aval: 2.000 ptes / 12,02 euros
 - Comissió de risc per cada aval: 0,25 % trimestral.
Mínim 1.000 ptes / 6,01 euros

3. Compte de Crèdit-Euribor

- I. DESTÍ: Cobertura de les necessitats financeres derivades del funcionament de l'activitat professional.
- Tipus d'interès: euribor 3 mesos + 1,25 %
 - Periodicitat: Trimestral
 - Termini d'amortització Anual
 - Comissió d'obertura: 0,75 %
 - Comissió d'estudi: Exempta
 - Comissió de disponibilitat: 0,60 % anual sobre límit mig no utilitzat
 - Liquidació: Trimestral

4. Leasing mobiliari

- I. PRODUCTES: EquipLeasing, OfiLeasing i KMLeasing
- II. DESTÍ: Adquisició de bens d'equipament, equips informàtics, mobiliari, vehicles, ...
- Tipus d'interès: euribor 1 any + 1,75 %
 - Periodicitat: Mensual
 - Termini d'amortització De 24 a 60 mesos
 - Comissió d'obertura: 1,00 %. Mínim 6.000 ptes / 36,06 euros
 - Comissió d'estudi: Exempta
 - Com. Amortitz. anticipada: 2,50 %

5. Préstec equipament – Interès Euribor

- I. . . . PRODUCTE: Préstec personal
- II. DESTÍ: Realització de reformes i millores, adquisició de bens d'equipament i inversions per a l'activitat professional.
- Tipus d'interès: euribor 1 any + 1,75 %
 - Periodicitat: Mensual
 - Termini d'amortització: Fins a 6 anys
 - Comissió d'obertura: 1%. Mínim 6.000 ptes / 36,06 euros
 - Comissió d'estudi: Exempta
 - Com. Amortitz. anticipada: 0,00 %

6. Préstec hipotecari: Despatx professional – Interès successiu ref.IRPH

I.DESTÍ: Adquisició de despatx professional.

- Capital màxim: Fins els 80 % del valor de taxació
- Tipus d'interès el 1er any: I.R.P.H. Caixes + 0,00 %
- Tipus d'interès successiu: I.R.P.H. Caixes + 0,15 %
- Termini d'amortització: Fins 10 anys
- Comissió d'obertura: 0,75 %. Mínim 50.000 ptes / 300,51 euros
- Comissió d'estudi: Exempta
- Com. Amortitz. anticipada: 0,00 %

7. Préstec hipotecari: Despatx professional – Interès successiu ref.Euribor

I. DESTÍ: Adquisició de despatx professional.

- Capital màxim: Fins els 80 % del valor de taxació
- Tipus d'interès el 1er any: euribor 1 any + 0,75 %
- Tipus d'interès successiu: euribor 1 any + 1,25 %
- Termini d'amortització: Fins 10 anys
- Comissió d'obertura: 0,75 %. Mínim 50.000 ptes / 300,51 euros
- Comissió d'estudi: Exempta
- Com. Amortitz. anticipada: 0,00 %

8. Renting

I. DESTÍ: Utilització, en règim de lloguer mensual, de determinats equips (centraletes telefòniques, ordinadors, fotocopiadores, sistemes de seguretat i/o contra incendis, vehicles, etc.), durant un termini establert segons contracte específic.

II. AVANTATGES:

- Permet l'ús dels bens necessaris pel negoci sense necessitat de realitzar cap desembossament per la inversió. Implica una quota mensual fixa i coneguda a l'inici de l'operació.
- No immobilitza recursos financers en bens que necessiten una renovació, contínua permetent adaptar-se a l'evolució tecnològica dels bens existents en el mercat.
- No exigeix l'amortització dels bens al no ésser propietat de l'usuari i les quotes dels bens en renting són 100 % deduïbles fiscalment.
- Els avantatges econòmics obtinguts per CaixaRenting en la compra dels bens (en especial, vehicles), repercuteixen íntegrament a favor dels usuaris.

9. Hipoteca oberta: Adquisició d'habitatge - interès successiu ref.IRPH

I.DESTÍ: Adquisició d'habitatge familiar.

- Capital màxim: Fins els 80 % del valor de taxació
- Tipus d'interès el 1er any: I.R.P.H. Caixes + 0 %
- Tipus d'interès successiu: I.R.P.H. Caixes + 0,05 %
- Interès altres disposicions: 0,50 % superior a l'indicat
- Termini d'amortització: Fins 30 anys
- Comissió d'obertura: 0,50 %. Mínim 50.000 ptes / 300,51 euros
- Comissió d'estudi: Exempta
- Com. amortitz. anticipada: 0 %
- Com. cancel·lació anticipada: 0,50 %

10. Hipoteca oberta: Adquisició d'habitatge - Interès successiu ref.Euribor

I.DESTÍ: Adquisició d'habitatge familiar.

- Capital màxim: Fins els 80 % del valor de taxació
- Tipus d'interès el 1er any: euribor 1 any + 0,50 %
- Tipus d'interès successiu: euribor 1 any + 1,15 %
- Interès altres disposicions: 0,50 % superior a l'indicat
- Termini d'amortització: Fins 30 anys
- Comissió d'obertura: 0,50 %. Mínim 50.000 ptes / 300,51 euros
- Comissió d'estudi: Exempta
- Com. amortitz. anticipada: 0 %
- Com. cancel·lació anticipada: 0,50 %

B- Productes d'estalvi i inversió**1. Compte Corrent indexat al MIBOR**

Compte corrent amb un interès indexat a la mitjana mensual del MIBOR a un dia, en funció del saldo del dipòsit.

L'interès és únic per a tot el saldo per sobre una franquícia, sense condició de saldo mitjà mínim, i amb liquidació mensual.

Les condicions pel Col·legi d'Arquitectes de Girona són:

- Franquícia: 500.000 pessetes
- Saldo mitjà inferior a 10.000.000: Mibor 1 dia -1,50 %
- Saldo mitjà a partir de 10.000.000: Mibor 1 dia -1 %

C- Serveis**1. Servei Línia oberta**

Facilita l'accés als productes i serveis financers de "la Caixa", tant a nivell d'informació com a efectes de gestió d'ordres de cobraments, pagaments i inversió, a través de connexió telefònica mitjançant ordinador, les 24 hores del dia 7 dies a la setmana.

A. PRESTACIONS: Entre d'altres s'inclouen:

D'INFORMACIÓ:

- TRESORERIA: Saldo, extracte per pantalla i mitjançant fitxer (Norma 43 del C.S.B).
- COTITZACIONS: Bitllets i Divises Moneda Estrangera, Valors, etc.
- INVERSIONS: Dipòsits Deute Pública, Termini, Fons d'Inversió, etc.
- CRÈDITS: Descompte comercial, Préstecs (condicions, simulació, etc.)
- SERVEIS: Compres amb targetes, domiciliació de rebuts, etc.

Projectes ICT
Assessoria i seguiment d'obra ICT
Certificacions ICT



serveis projectes
de telecomunicacions

Carrer Nou, 22, 3r - 17001 GIRONA
Tel. 972 22 73 56 - Fax 972 20 88 37
E-mail: jpuate@gna.es

ORDRES:

- DE PAGAMENT: Traspassos, Transferències, emissió de Carta-Xec, Carta-Pagaré, Carta-Xec Garantit, etc.
- DE COBRAMENT: Emissió de rebuts, Devolucions, etc.
- D'INVERSIÓ-DESINVERSIÓ: Compra-venda de valors.
- SOBRE SERVEIS: Petició de talonaris, canvi de modalitat en el pagament amb targetes de crèdit, etc.

2. Gestió de cobraments

"la Caixa" facilita la gestió integral dels cobraments, tant en pessetes com en divises.

- Ingressos de xecs en pessetes: Sense comissió
- Ingressos de xecs en divises: 50 % de tarifa estàndard
- Devolució de xecs en pessetes: 50 % de tarifa estàndard
- Devolució de xecs en divises: 50 % de tarifa estàndard
- Altres cobraments de l'estranger: 50 % de tarifa estàndard

3. Assegurança d'accidents gratuïta

Els professionals del Col·legi d'Arquitectes de Catalunya – Demarcació de Girona que cobrin la nòmina o els seus honoraris professionals per "la Caixa", podran gaudir d'una pòlissa d'assegurança de vida en cas d'accident de 2.000.000 de pessetes / 12.020,24 Euros.

B O R S A D E T R E B A L L

DEMANDES

01. GESTIÓN DE VALORACIONES Y TASACIONES S.A. necessita arquitecte col·legiat per realitzar taxacions immobiliàries per cobrir la província de Girona, preferentment la capital. Tel. 93.322.40.64. Concepción Urbano.
02. ATRÈS taller tècnic CB busca arquitectes per col·laborar i compartir despatx de planta baixa a la zona de Vista Alegre, de Girona. Interessats truqueu al 972.21.70.30 (Cristina/Marcel·la) o envieu-nos un mail a atrescb@terra.es

B O R S A D E T R E B A L L

OFERTES

01. Perspectives en 3D amb el màxim realisme emplaçat al seu entorn. Fotomuntatges de màxima qualitat; Interiors en 3D; Plantes de venda. Treballem per a Arquitectes, Promotors, Constructores, Ajuntaments, Concursos. Serveis tècnics per ajudar a l'arquitecte. Delineació de projectes bàsics i executius. Càlcul i disseny d'estructures. Projectes d'instal·lacions, electricitat, telecomunicacions. Fitxes...
Ens desplaçem a tot Catalunya.
Scriptiva. Passatge Alió 10, 1er 1a / 08037 Barcelona / scriptiva@scriptiva.com / Tel. 93.459.46.17 / 670.25.56.96 (Mònica)
02. Dissenyem planes Web i CD-Roms per mostrar CV, dossiers, conferències, llibres o projectes especials. Dissenyem díptics per a promocions immobiliàries, tanques publicitàries. Assessoram sobre qualsevol tema sense cap compromís.
Ens desplaçem a tot Catalunya.
Scriptiva. Passatge Alió 10, 1er 1a / 08037 Barcelona / scriptiva@scriptiva.com / Tel. 93.459.46.17 / 670.25.56.96 (Mònica)
03. Arquitecte superior amb domini d'Autocad, 3D Studio i Office 2000 s'ofereix per col·laborar en despatx. Emilio Alonso Talavera. Telèfon 972.17.12.36 / 972.21.95.09.

Agència bulthaup
a Blanes:

estil cer si
Rmb. Joaquim Ruyra, 2
CP 17300
Tel. 972 351 917
Fax 972 355 773
bulthaupblanes@jet.es



Activitats per al mes de setembre

Escola Sert

• Curs Nivell C de Català

DIES:

octubre: dimarts 2, dijous 4, dimarts 9, dijous 11, dimarts 16, dijous 18, dimarts 23, dijous 25 i dimarts 30.

novembre: dimarts 6, dijous 8, dimarts 13, dijous 15, dimarts 20, dijous 22, dimarts 27 i dijous 29.

HORARI: de 19h a 21.30h

LLOC: Aula de la 4a planta

• Cicle Patologies: Façanes

Primera setmana

Dimecres 19 de setembre

18.30h-19.45h **Patologia en façanes urbanes. Criteris per a la inspecció i la diagnosi**

Cèsar DÍAZ GÓMEZ, Dr. Arquitecte i Professor titular de la UPC

20h-21h **Tractament dels aplacats. Ceràmica**

Víctor SEGUÍ SANTANA, Dr. Arquitecte i Professor titular de l'UPC

Divendres 21 setembre

19h-21h **Reconeixement dels materials petris més freqüents a les nostres contrades. Mètodes de reparació. Compatibilitat dels tractaments de neteja, consolidació i protecció dels paraments**

Màrius VENDRELL SAZ, Director Departament Cristal·lografia, Mineralogia i Dipòsits Minerals de la U.B., Dr. Geologia

Segona setmana

Dimecres 26 setembre

18h-21h **Tècniques tradicionals d'aplicació dels revestiments continus i la seva reparació. Estucs i esgrafiats. Procediments, tècniques i exemples**

Oriol GARCIA, Estucador

Dijous 27 setembre

18.30h-19.45h **Criteris de Seguretat i Salut en les obres de rehabilitació de les façanes**

Jaime MIGUEL MONTANERA, Cap de Prevenció de OSHA-Guinovart

20h-21h **Intervencions en edificis singulars / Patrimoni (Casa Amatller, La Pedrera...)**

Rafael VILA RODRÍGUEZ, Dr. Arquitecte

Tercera setmana

Dimecres 3 d'octubre

18.30h-21h **Despreniments d'aglomerants i solucions. Despreniments de façanes: causes i patologies. Propostes d'intervenció. Lesions i mecanismes de degradació en morters de façana. Patologia del morter monocapa. Precaucions**

Ferran GOMÀ GINESTÀ, Dr. en Ciències Químiques i Professor de Construccions Arquitectòniques I de l'ETSAB

Club d'Arquitectura

• Exposició **Inventaris d'Arquitectura. Bosch-Tarrús**

DIES: Des del 14 de setembre fins al 13 d'octubre

Inauguració: divendres 14 de setembre a les 20h

LLOC: Sala d'Exposicions

HORARI de visita: de 9h a 19h

• Exposició **Xeropaisatges**

DIES: Des del 14 de setembre fins al 20 d'octubre

Inauguració: divendres 14 de setembre a les 19h

LLOC: Sala La Cova

HORARI de visita: de 9h a 19h

- Exposició **Llibres Congrès Bibliòfils**

DIA: 20 de setembre de 2001

LLOC: Sala La Cova

HORARI de visita: de 9h a 19h

- Exposició **Masó explica Masó**

DIES: Des del 19 d'octubre fins al 9 de novembre

Inauguració: divendres 19 d'octubre a les 20h

LLOC: Sala d'Exposicions

HORARI de visita: de 9h a 19h

- CICLE **PASSATGES. PAREDES DEL NORTE**

Exposició **Passatge 3**. Fotografies d'Antxon Hernández.

DIES: Des del 26 d'octubre fins al 22 de novembre

Inauguració: divendres 26 d'octubre a les 20h

LLOC: Sala La Cova

HORARI de visita: de 9h a 19h

Delegació Alt Empordà

- Exposició **Um Panorama Portugués**

Des del 8 fins al 28 de setembre de 2001

Presentació, conferència i visita guiada

DIA: divendres 21 de setembre

Programa:

18.00h **Presentació** a càrrec de Joan FALGUERAS

FONT, arquitecte

18.30h **Conferència** a càrrec de Joao BELO-

RODEIA, arquitecte

19.30h **Visita guiada** amb Joao BELO-RODEIA,

arquitecte. Joan FALGUERAS FONT, arquitecte.

Daniel de Castro Lopes, arquitecte.

LLOC: Canònica de Santa Maria de Vilabertran

HORARI de visita: matins de 10h a 13.30h. Tardes de 15h a 18h