

ESCOLA ISABEL BESORA / REUS

c/ Fuster Valldeperes, 7

L'edifici es troba en un solar triangular de reduïdes dimensions. No cabia doncs un altre plantejament que un volum molt compacte en els límits del solar. L'edifici resultant en forma de "L" atén al programa estàndard d'aquest tipus d'equipaments, buscant la senzillesa i claredat organitzativa d'aules i resta d'espais. Un gran passadís i escala central d'accés relacionen tot l'edifici, il·luminat a més amb un gran lluernari. Separant l'edifici respecte de les vies fèrries es troba la pista esportiva, porxos i zona d'esbarjo arbrada.

La construcció es realitza en formigó vist encofrat amb fusta, vidre com a tancament en diversos formats i acabats i gelosies metàl·liques diverses en gris fosc. L'interior, folrat amb DM blanc, simplifica i redueix al màxim qualsevol contaminació visual i pretén crear un ambient lluminós i neutre. Un sistema gràfic de codis senyalitza les diferents aules i espais del centre.

AUTORS DEL PROJECTE

NACHO ALVAREZ MARTINEZ, Arquitecte
GABRIEL BOSQUES SÁNCHEZ - STM Aj. Reus, Arquitecte

TÈCNICS COL LABORADORS

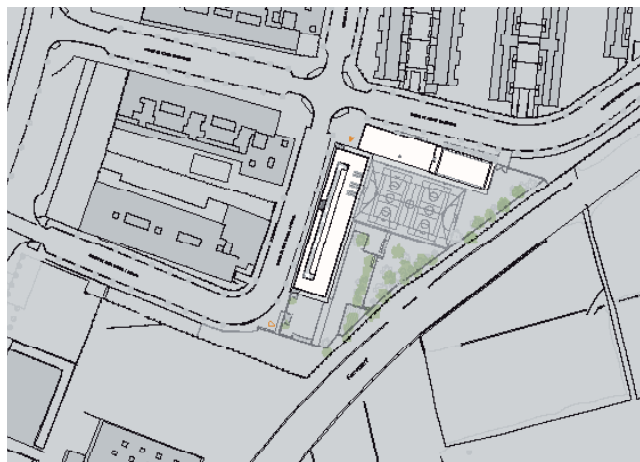
GABRIEL BOSQUES SÁNCHEZ - STM Aj. Reus, Arquitecte
PLACID ALEGRET, Arquitecte Tècnic
ENRIC SANZ - STC Enginyeria, Enginyer
JOSEP RAMON SOLÉ - BOMA SL, Estructures
MANEL SANCHEZ FLORES, Arquitecte

PROMOTOR

AJUNTAMENT DE REUS

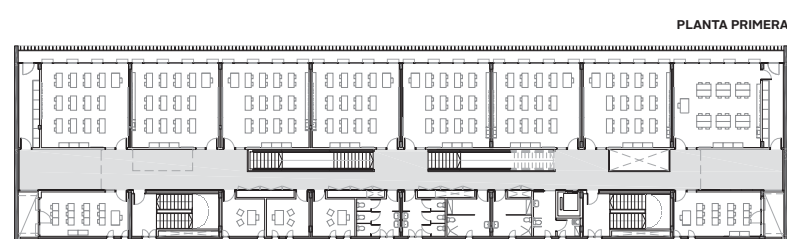
CONTRACTISTA

CONSTRUCCIONES RUBAU

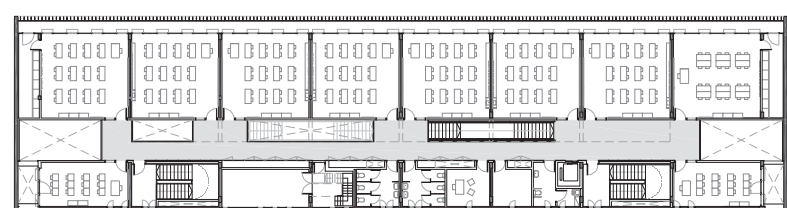


PLANTA -1

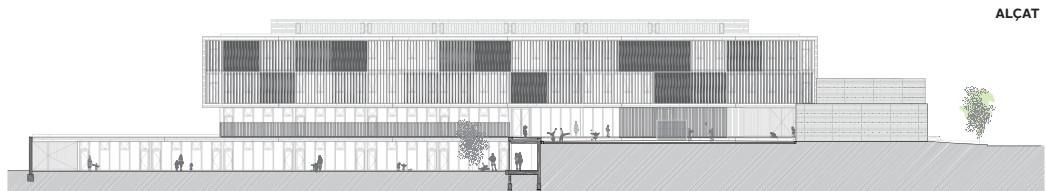
▲ ACCES PRIMARIA
 ▲ ACCES INFANTIL
 0 5 10



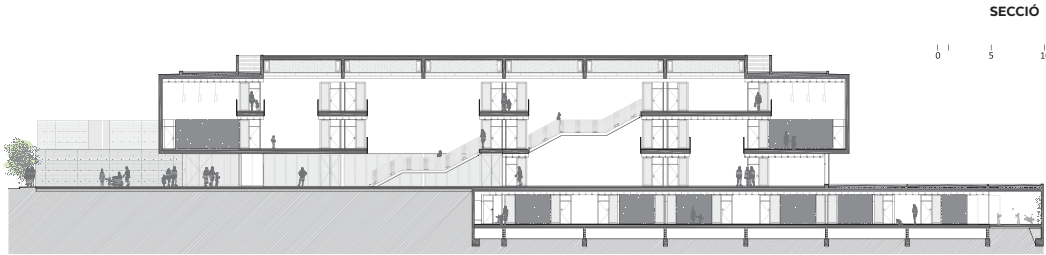
PLANTA PRIMERA



PLANTA SEGONA



ALÇAT



SECCIÓ

