



Col·legi d'Arquitectes
de Catalunya
Demarcació de Tarragona

DEPARTAMENT COMUNICACIÓ

Reunió informativa per la premsa: dijous 17.06.04 a les 19.30h amb Antoni Arola

Xerrada : Antoni Arola,
estudi Arola
Dijous 17.06.04 a les 20.00 h

Lloc: Sala d'Actes CoAC Tarragona

Antoni Arola

Tarragona 1960. Interiorista i dissenyador industrial. Estudis a l'Escola Superior de Disseny Eina, a Barcelona. Carrera professional iniciada a 1984 a l'Estudi *Alberto Liévore i Jorge Pensi* i, posteriorment, a l'empresa *Associate Designers s.a.* (1990), com responsable de projectes de disseny industrial i interiors. Amb estudi propi a Barcelona des de 1994.

Com obres destacades es troben nombrosos i variats dissenys de lluminàries per la firma *Santa & Cole*, per la qual també es desenvolupen elements de mobiliari urbà. Altres projectes d'interès són les lluminàries per *Metalarte i BD*, la cadira model *Alades* de *Kron*, els sofàs *Even* i *Tou* per *Temas V*, mobiliari de bany per *ArtQuitect* i envasos de perfumeria per *Armand Basi*, *Angel Schlessler*, *Women'Secret* i *Loewe*.

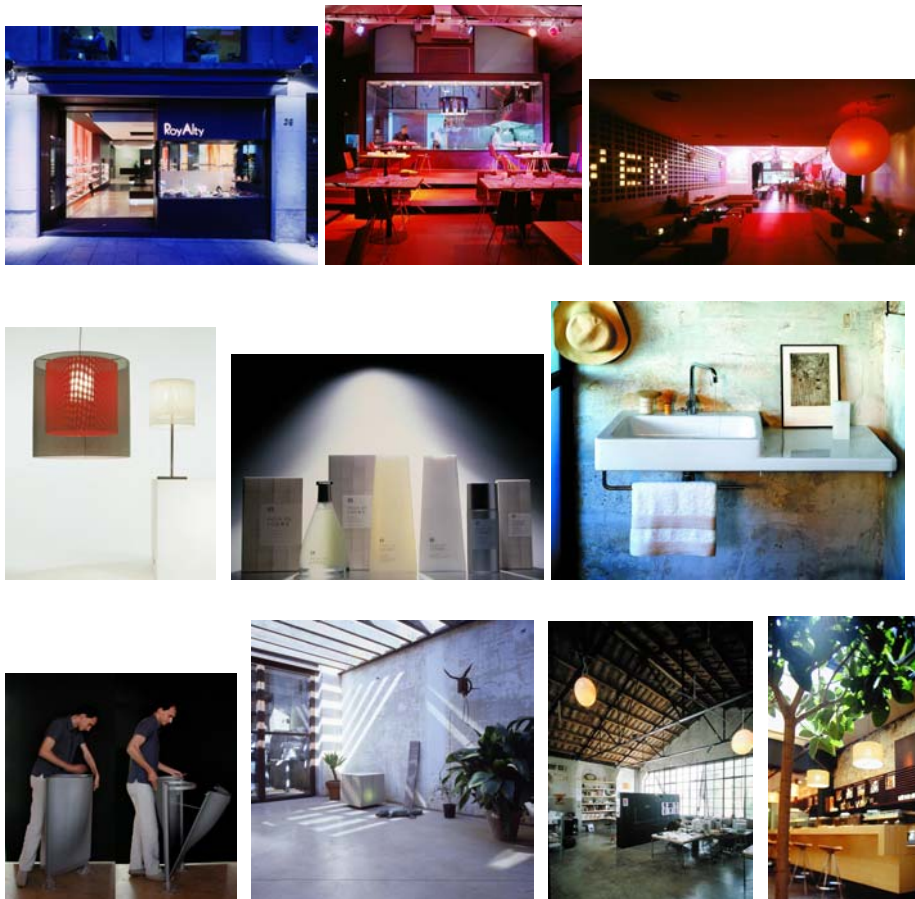
En l'àmbit del disseny d'interiors destaquen projectes com la botiga-restaurant *Mos*, la xocolateria *Cacao Sampaka*, el restaurant *Oven*, les sabateries *Royalty Shoes*, els stands de fira per *Innoval* o les botigues i oficines de *Mit Mat Mamá*.

Guanyador del 13è Premi Nacional de Disseny 2003 i reconegut en nombroses ocasions per l'obtenció d'importants guardons, com dos Deltes de Plata; el premi ADI-FAD; finalista i selecció del FAD d'Interiorisme i Arquitectura, els premis *The Fragrance Foundation FIFI*; el *WorldStar for Packaging*; el *Liderpack* de la Feria *Graphispac*; i el *Millor botiga del Món* de l'Ajuntament de Barcelona.

Actualment, l'Estudi Arola té ja una àmplia cartera de clients, tant d'àmbit nacional com internacional, entre els que destaquen, a més dels ja mencionats: *Fira de Barcelona*, *Nani Marquina*, *Nestlé*, *Kronenbourg*, *Mediapark*, *Palluco Italia*, *Pedro García*, *Retevisión*, *Roca*, *San Miguel* o *SEAT-Volkswagen*, entre d'altres.

En aquest moment, hi ha varis projectes en fase de desenvolupament, com un nou model de sofà per Temes V, les oficines i showroom de *Metalarte*, un parc lúdic de *skate-board* a Barcelona i nous models de lluminàries per *Santa & Cole*.

Escultor i pintor per afició, la faceta artística i inspiració en les cultures primitives fan que sigui considerat un dissenyador molt versàtil, en termes tant conceptuals com formals. Amb anterioritat compaginava l'activitat professional amb la docència, impartint classes a l'Escola Superior de Disseny Eina.



Més imatges i crèdits a: <http://www.martinpearson.com/coac>

Sarah Martín Pearson
Coordinadora de Premsa
Estudi Arola
press@martinpearson.com
www.martinpearson.com
T (+34) 616 330 499

ESTUDI AROLA
C/ Lope de Vega 106, 3º
08006 Barcelona
T 933 075 369 / F 933 074 670
info@estudiarola.com
www.estudiarola.com

Per a més informació: DEPARTAMENT DE COMUNICACIÓ:
Iolanda Vivancos. Telèfon: 977 249367 / cultura.tar@coac.net