

Demarcació de Tarragona



Col·legi d'Arquitectes
de Catalunya

Informe sobre l'habitatge del primer semestre del 2.006

Observatori de l'habitatge del Col·legi d'Arquitectes de Catalunya



Reus, a 20 de juliol de 2006

Font: Sistema d'Informació Geogràfica del COAC

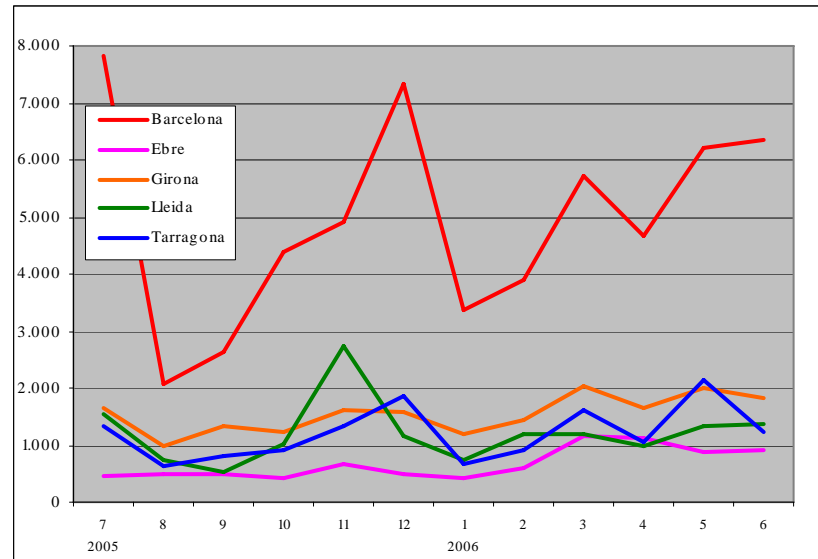
La Demarcació de Tarragona projecta 7.576 unitats, un 1,5% inferior al primer semestre de 2005.

Reuneix el 7,5% de la població (530.112 habitants) i el 12,67% dels habitatges projectats a Catalunya.

Habitatges projectats al primer semestre 2003-2006

		2.003	2.004	2.005	2.006
Barcelona	Habitatge	23.519	25.163	26.720	30.214
	% S / S anterior		7,0	6,2	13,1
Ebre	Habitatge	2.214	2.024	3.723	5.086
	% S / S anterior		-8,6	83,9	36,6
Girona	Habitatge	7.566	8.070	6.955	10.141
	% S / S anterior		6,7	-13,8	45,8
Lleida	Habitatge	3.743	3.864	5.296	6.787
	% S / S anterior		3,2	37,1	28,2
Tarragona	Habitatge	6.088	6.675	7.691	7.576
	% S / S anterior		9,6	15,2	-1,5

Evolució habitatges projectats: darrers 12 mesos



L'any 2005 va projectar 14.551 habitatges, un 3,0% superior a l'any 2004, amb una ràtio de 27,4 habitatges per cada 1.000 habitants.



Habitatges projectats per demarcacions: darrers 12 mesos

Habitatges	Sèrie 12 mesos	07-05	08-05	09-05	10-05	11-05	12-05	01-06	02-06	03-06	04-06	05-06	06-06	Tot 2.005	S1	2.006
Barcelona		7.818	2.063	2.635	4.369	4.896	7.318	3.356	3.906	5.718	4.672	6.206	6.356	55.819		30.214
	% ult 12 mesos	0,2	0,0	-2,0	1,1	0,2	2,2	1,8	0,1	1,4	-1,3	2,2	2,0			
Ebre		460	499	485	408	659	483	425	600	1.165	1.111	864	921	6.717		5.086
	% ult 12 mesos	-1,2	4,1	1,4	0,8	1,9	1,4	0,0	-2,2	6,3	9,3	2,3	3,4			
Girona		1.662	1.000	1.320	1.213	1.602	1.587	1.203	1.428	2.035	1.657	2.002	1.816	15.339		10.141
	% ult 12 mesos	-3,2	-0,2	0,0	-0,7	1,0	-3,2	3,0	2,4	5,5	2,6	4,1	1,6			
Lleida		1.530	742	523	1.015	2.749	1.151	732	1.191	1.184	978	1.320	1.382	13.006		6.787
	% ult 12 mesos	6,0	3,5	1,0	3,3	20,2	1,9	0,8	4,9	1,8	-0,1	1,9	1,6			
Tarragona		1.320	635	821	907	1.328	1.849	663	898	1.601	1.055	2.140	1.219	14.551		7.576
	% ult 12 mesos	0,7	0,4	-1,2	-7,6	1,5	2,6	0,0	-1,4	0,3	-2,6	6,2	-3,1			
CATALUNYA		12.790	4.939	5.784	7.912	11.234	12.388	6.379	8.023	11.703	9.473	12.532	11.694	105.432		59.804
	% ult 12 mesos	0,2	0,6	-1,1	-0,2	2,7	1,4	1,5	0,7	2,3	0,0	3,0	1,3			



Catalunya i demarcacions: nombre d'habitatges, pressupost, superfície (S1=primer semestre 2006)

Demarcacions Primer semestre 2006	BARCELONA S1	EBRE S1	GIRONA S1	LLEIDA S1	TARRAGONA S1	CATALUNYA S1
NOMBRE	11.617	782	3.453	1.358	1.991	19.201
Habitatges	30.214	5.086	10.141	6.787	7.576	59.804
Obra nova	28.248	4.986	9.491	6.464	7.197	56.386
Reforma-Rehab.	1.966	100	650	323	379	3.418
PRESSUPOST (euros)						
Projectes visats	3.556.524.982	373.874.601	1.073.345.248	558.734.181	778.118.810	6.340.597.822
Habitatges	2.451.567.965	321.402.346	819.712.338	471.408.579	622.196.988	4.686.288.217
Obra nova	2.349.837.250	316.221.290	787.782.126	455.331.153	606.678.049	4.515.849.868
Reforma-Rehab.	101.730.715	5.181.056	31.930.212	16.077.426	15.518.939	170.438.348
Oficines i Comerç	233.327.817	4.583.503	19.762.192	5.035.745	16.766.138	279.475.394
Equipament Públic	246.159.289	15.286.341	66.889.556	29.869.720	46.417.126	404.622.032
SUPERFÍCIE (m2)						
Projectes visats	7.090.101	768.796	2.044.843	1.194.133	1.528.961	12.626.834
Habitatges	4.629.145	674.006	1.548.056	990.168	1.184.660	9.026.035
Obra nova	4.397.099	660.653	1.470.178	952.383	1.140.675	8.620.986
Reforma-Rehab.	232.046	13.354	77.878	37.785	43.986	405.049
Oficines i Comerç	490.166	7.551	46.504	9.990	46.270	600.481
Equipament Públic	411.506	27.064	103.894	63.751	54.827	661.042

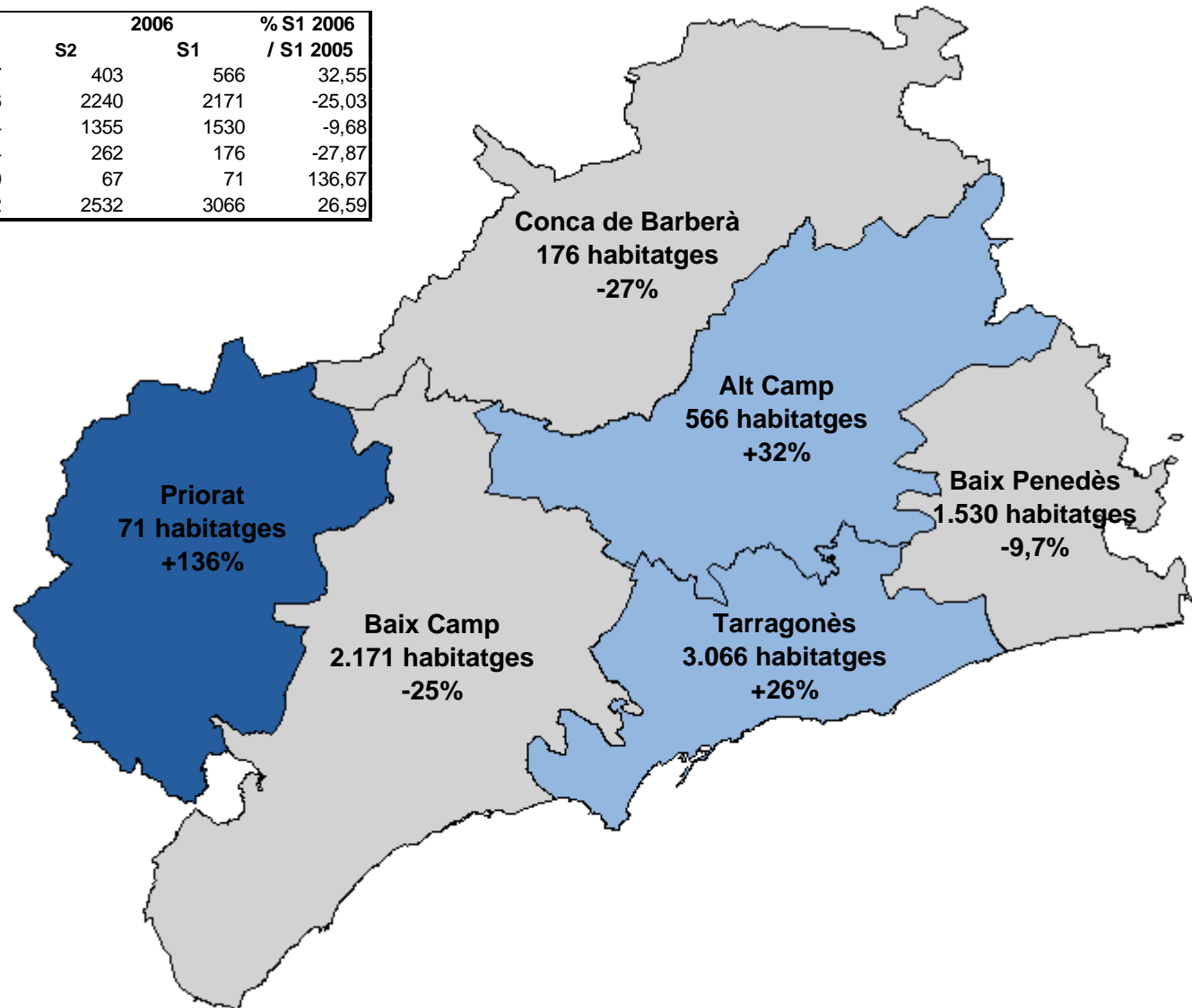


Comarques de Tarragona

Habitatges projectats al primer semestre de 2006

(Entre parèntesi: percentatge de creixement respecte al primer semestre de 2005)

	2005		2006		% S1 2006 / S1 2005
	S1	S2	S1	S2	
1 ALT CAMP	427	403	566		32,55
2 BAIX CAMP	2896	2240	2171		-25,03
3 BAIX Penedès	1694	1355	1530		-9,68
4 CONCA DE BARBERÀ	244	262	176		-27,87
5 PRIORAT	30	67	71		136,67
6 TARRAGONÈS	2422	2532	3066		26,59



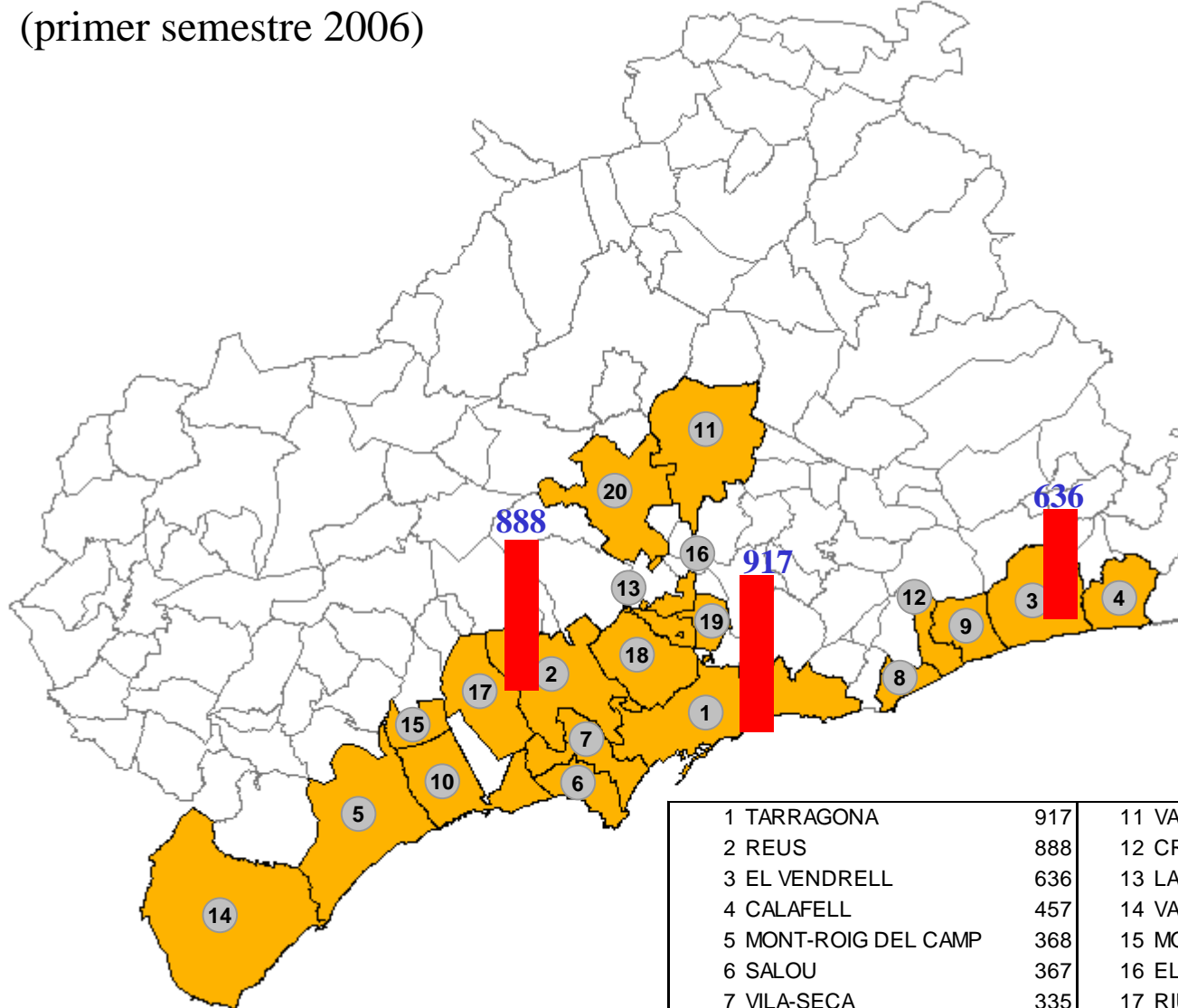
Habitatges projectats al primer semestre de 2006

(percentatge de creixement respecte al primer semestre de 2005)

	2005		2006		% S1 2006 / S1 2005
	S1	S2	S1	S2	
1 ALT CAMP	427	403	566		32,55
2 ALT EMPORDÀ	1396	1725	2262		62,03
3 ALT PENEDÈS	1323	1547	1142		-13,68
4 ALT URGELL	167	359	292		74,85
5 ALTA RIBAGORÇA	156	152	154		-1,28
6 ANOIA	1137	1230	1570		38,08
7 BAGES	1632	2314	2445		49,82
8 BAIX CAMP	2896	2240	2171		-25,03
9 BAIX EBRE	1247	1376	1822		46,11
10 BAIX EMPORDÀ	1475	1885	1914		29,76
11 BAIX LLOBREGAT	2579	3003	3039		17,84
12 BAIX PENEDÈS	1694	1355	1530		-9,68
13 BARCELONÈS	5800	4301	4697		-19,02
14 BERGUEDÀ	386	470	489		26,68
15 CERDANYA	323	277	314		-2,79
16 CONCA DE BARBERÀ	244	262	176		-27,87
17 GARRAF	1253	1264	1502		19,87
18 GARRIGUES	164	227	411		150,61
19 GARROTXA	451	351	807		78,94
20 GIRONÈS	1247	1383	1984		59,10
21 MARESME	2978	3057	4193		40,80
22 MONTSIÀ	2101	1254	2908		38,41
23 NOGUERA	495	315	862		74,14
24 OSONA	1333	1861	1853		39,01
25 PALLARS JUSSÀ	243	347	348		43,21
26 PALLARS SOBIRÀ	175	313	322		84,00
27 PLA D'URGELL	181	587	781		331,49
28 PLA DE L'ESTANY	103	358	199		93,20
29 PRIORAT	30	67	71		136,67
30 RIBERA D'EBRE	290	299	294		1,38
31 RIPOLLÈS	351	336	353		0,57
32 SEGARRA	213	142	214		0,47
33 SEGRIÀ	2534	4097	1985		-21,67
34 SELVA	1708	2197	2346		37,35
35 SOLSONÈS	98	151	195		98,98
36 TARRAGONÈS	2422	2532	3066		26,59
37 TERRA ALTA	85	66	71		-16,47
38 URGELL	577	805	844		46,27
39 VAL D'ARAN	144	104	285		97,92
40 VALLÈS OCCIDENTAL	5806	7032	6563		13,04
41 VALLÈS ORIENTAL	2518	3045	2773		10,13



Rànquing dels 20 municipis de Tarragona amb més habitatges projectats (primer semestre 2006)

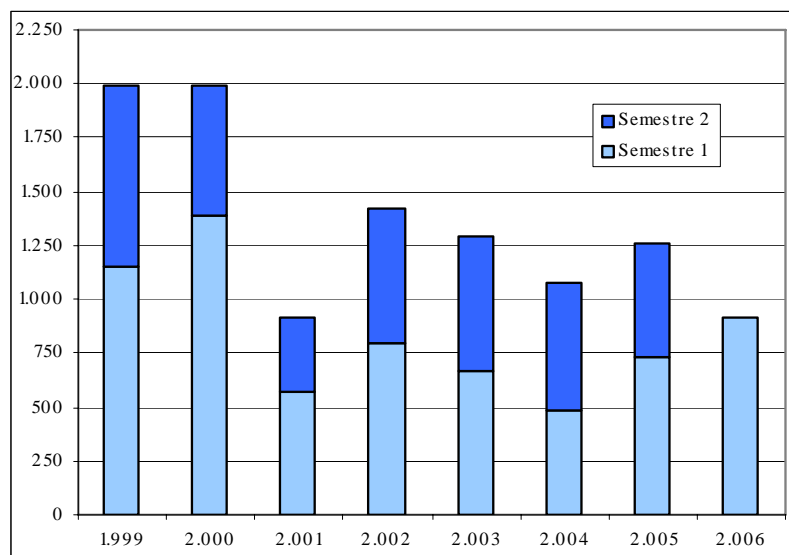


1 TARRAGONA	917	11 VALLS	175
2 REUS	888	12 CREIXELL	146
3 EL VENDRELL	636	13 LA POBLA DE MAFUMET	129
4 CALAFELL	457	14 VANDELLÒS I L'HOSPITALET DE L'INFANT	112
5 MONT-ROIG DEL CAMP	368	15 MONTBRIÓ DEL CAMP	108
6 SALOU	367	16 EL MORELL	105
7 VILA-SECA	335	17 RIUDOMS	103
8 TORREDEMBARRA	276	18 CONSTANTÍ	87
9 RODA DE BARÀ	224	19 PERAFORT	82
10 CAMBRILS	217	20 ALCOVER	80

Tarragona ciutat

Al llarg del primer semestre de 2006 la ciutat de Tarragona projecta 917 habitatges, el que suposa un increment del 25,1% respecte al primer semestre de 2005

Evolució SEMESTRAL dels habitatges projectats 1999-2006



L'any 2005 la ciutat projectava 1.264 habitatges, un 17,9% més que l'any 2004.

Al seu entorn proper destaca el fort creixement de les ciutats petites/mitjanes: set municipis del Camp de Tarragona i Les Terres de l'Ebre es van situar entre els vint municipis catalans amb més habitatges projectats, amb ràtios superiors a 50 habitatges per cada 1.000 habitants

Tarragona ciutat

(Habitatge RRA= Reforma, Rehabilitació, Ampliació)





Municipi	2005		2006		Variació % 1r semestre 2006/ 2005
	1r semestre	2n semestre	1r semestre		
ANGAMURCIA	21	19	28	33,3	
ALBINYANA	9	8	17	88,9	
ALBIOL (L)	6	1	5	-16,7	
ALCOVER	112	40	80	-28,6	
ALEIXAR (L)	15	0	0	-100,0	
ALFORJA	5	48	19	280,0	
ALIÓ	11	5	4	-63,6	
ALMOSTER	4	3	10	150,0	
ALTAFULLA	127	52	79	-37,8	
ARBOLÍ	0	0	0		
ARBOÇ (L)	66	13	44	-33,3	
ARGENTERA (L)	1	1	1	0,0	
BANYERES DEL PENEDES	67	20	38	-43,3	
BARBERÀ DE LA CONCA	3	0	1	-66,7	
BELLMUNT DEL PRIORAT	0	0	0		
BELLVEI	37	32	29	-21,6	
BISBAL DE FALSET (LA)	0	0	0		
BISBAL DEL PENEDES (LA)	39	55	68	74,4	
BLANCAFORT	1	17	0	-100,0	
BONASTRE	8	9	7	-12,5	
BORGES DEL CAMP (LES)	1	1	24	2300,0	
BOTARELL	0	17	1		
BRÀFIM	1	2	3	200,0	
CABACÈS	0	1	0		
CABRA DEL CAMP	26	18	47	80,8	
CALAFELL	585	443	457	-21,9	
CAMBRLS	757	472	217	-71,3	
CAPAFONTS	0	1	18		
CAPÇANES	3	2	0	-100,0	
CASTELLVELL DEL CAMP	17	9	11	-35,3	
CATLLAR (EL)	13	26	79	507,7	
COLDEJOU	0	0	1		
CONESA	0	0	0		
CONSTANTÍ	71	89	87	22,5	
CORNUDELLA DE MONTSANT	6	9	23	283,3	
CREIXELL	61	39	146	139,3	
CUNIT	86	84	65	-24,4	
DUESAIGÜES	0	4	22		
ESPLUGA DE FRANCOLI (L)	29	86	8	-72,4	
FALSET	9	36	17	88,9	
FEBRÓ (LA)	0	0	0		
FIGUERA (LA)	1	0	0	-100,0	
FIGUERO LA DEL CAMP	0	1	0		
FORÈS	1	0	1	0,0	
GARIDELLS (ELS)	0	0	0		
GRATALLOPS	1	0	0	-100,0	
GUJAMETS (ELS)	0	1	12		
LLOAR (EL)	1	0	0	-100,0	
LLORAC	0	1	0		
LLORENÇ DEL PENEDES	11	26	36	227,3	
MARGALEF	0	0	0		
MARÇA	0	1	0		
MASILORENÇ	9	2	12	33,3	
MASÓ (LA)	0	8	7		
MASPUJOLS	0	51	4		
MASROIG (EL)	2	0	1	-50,0	
MILA (EL)	0	0	1		
MOLAR (EL)	0	0	1		
MONTBLANC	176	75	26	-85,2	
MONTBRIO DEL CAMP	171	152	108	-36,8	
MONTFERRI	5	14	2	-60,0	
MONTMELL (EL)	22	17	32	45,5	
MONT-RAL	1	3	0	-100,0	
MONT-ROIG DEL CAMP	586	592	368	-37,2	
MORELL (EL)	82	150	105	28,0	
MORERA DE MONTSANT (LA)	2	0	8	300,0	
NOU DE GAIÀ (LA)	1	6	12	1100,0	



NULLES	0	5	48	
PALLARESOS (ELS)	63	150	71	12,7
PASSANANT	0	0	2	
PERAFORT	19	20	82	331,6
PILES (LES)	0	0	8	
PIRA	1	0	17	1600,0
PLA DE SANTA MARIA (EL)	11	49	35	218,2
POBLA DE MAFUMET (LA)	250	404	129	-48,4
POBLA DE MONTORNÉS (LA)	56	52	24	-57,1
POBOLEDA	0	0	0	
PONT D'ARMENTERA (EL)	16	0	0	-100,0
PORRERA	0	4	4	
PRADELL DE LA TEIXETA	0	1	0	
PRADES	10	1	16	60,0
PRATDIP	24	10	26	8,3
PUIGPELAT	106	17	74	-30,2
QUEROL	10	11	8	-20,0
RENAU	5	5	2	-60,0
REUS	703	494	888	26,3
RIBA (LA)	23	1	10	-56,5
RIERA DE GAIÀ (LA)	31	10	8	-74,2
RUDECANYES	74	19	80	8,1
RUDECOLS	48	36	37	-22,9
RIUDOMS	47	61	103	119,1
ROCAFORT DE QUERALT	0	0	1	
RODA DE BARA	277	280	224	-19,1
RODONYA	4	10	3	-25,0
ROURELL (EL)	0	0	1	
SALOMO	1	0	0	-100,0
SANT JAUME DELS DOMENYS	80	46	54	-32,5
SANTA COLOMA DE QUERALT	3	24	41	1266,7
SANTA OLIVA	51	21	31	-39,2
PONTILS	3	2	0	-100,0
SARRAL	2	47	62	3000,0
SAVALLÀ DEL COMTAT	0	0	0	
SECUITA (LA)	27	33	64	137,0
SELVA DEL CAMP (LA)	48	23	36	-25,0
SENAN	0	1	0	
SOLIVELLA	2	4	1	-50,0
TARRAGONA	733	531	917	25,1
TORRE DE FONTABELLA (LA)	2	0	1	-50,0
TORREDEMBARRA	102	293	276	170,6
TORROJA DEL PRIORAT	1	1	0	-100,0
ULDEMOLINS	1	11	4	300,0
VALLCLARA	0	0	0	
VALLFOGONA DE RIUCORB	1	0	0	-100,0
VALLMOLL	7	6	6	-14,3
VALLS	62	172	175	182,3
VANDELLÒS I L'HOSPITALET DE L'INFANT	360	151	112	-68,9
VENDRELL (EL)	624	575	636	1,9
VESPELLA DE GAIÀ	9	24	10	11,1
VILABELLA	1	12	5	400,0
VILALLONGA DEL CAMP	77	54	49	-36,4
VILANOVA D'ESCORNALBOU	17	8	15	-11,8
VILANOVA DE PRADES	0	3	0	
VILAPLANA	0	0	1	
VILA-RODONA	10	10	29	190,0
VILA-SECA	333	217	335	0,6
VILAVERD	7	1	0	-100,0
VILELLA ALTA (LA)	0	0	0	
VILELLA BAIXA (LA)	1	0	0	-100,0
VIMBODI	15	1	8	-46,7
VINYOLS I ELS ARCS	1	85	48	4700,0
SALOU	84	97	367	336,9



Fitxa Tècnica

Període analitzat: 01-01-2006 a 30-06-2006

Data explotació dades: 04-07-2006

Descripció dades: Missió completa, edificació, data entrada fitxa

Equipaments públics comprèn usos: sanitat, educació, culturals/espectacles, esports i aparcaments

Font: Sistema d'Informació Geogràfica del COAC