



# INFORME HABITATGE DEMARCATIÓ DE TARRAGONA PRIMER SEMESTRE 2007



Tarragona, 12 de juliol de 2007  
Observatori de l'Habitatge. Col·legi d'Arquitectes de Catalunya  
Font: Sistema d'Informació Geogràfica del COAC

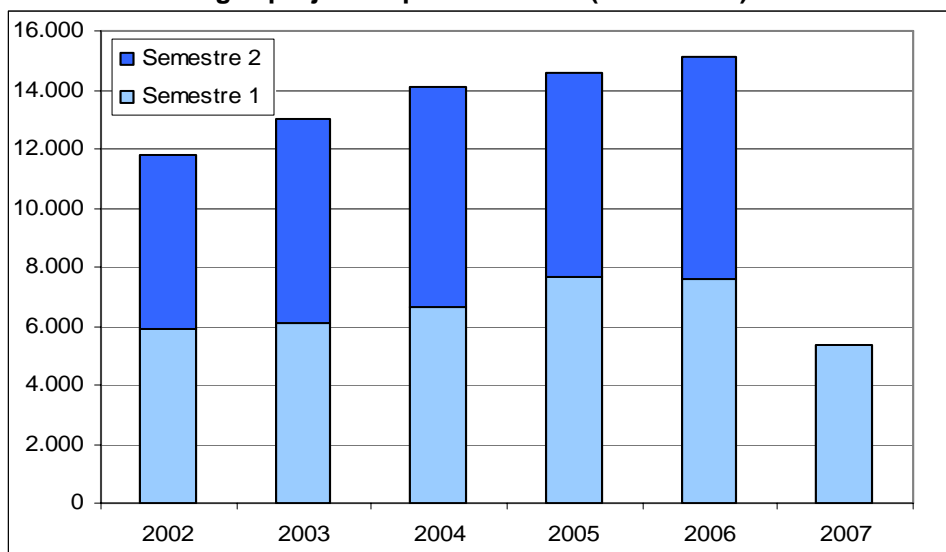


## DEMARCATIÓ DE TARRAGONA HABITATGE PROJECTAT PRIMER SEMESTRE 2007

La demarcació de Tarragona registra 5.327 habitatges projectats. Representa un descens del 29,7% respecte al primer semestre de 2006 (7.576 unitats), any rècord de projectes d'habitatge.

Reuneix el 10,5% dels habitatges projectats a Catalunya i el 7,7% de la població.

Taula 1: Habitatges projectats per semestres (2002 - 2007)



Taula 2: Nombre d'habitatges projectats (2002 - 2007)

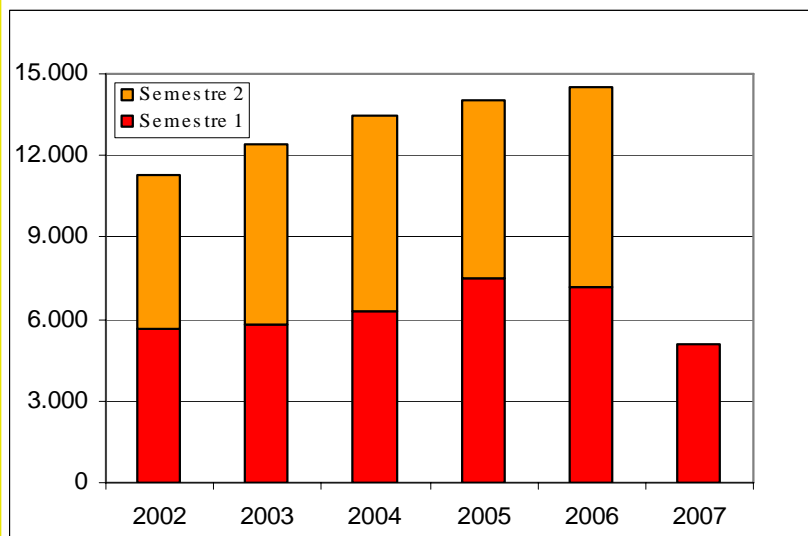
Tarragona Habitatge	2002		2003		2004		2005		2006		2007
	S1	S2	S1	S2	S1	S2	S1	S2	S1	S2	S1
núm. habitatges	5.899	5.866	6.088	6.948	6.675	7.451	7.691	6.860	7.576	7.528	5.327
% S any/ S any anterior			3,2	18,4	9,6	7,2	15,2	-7,9	-1,5	9,7	-29,7



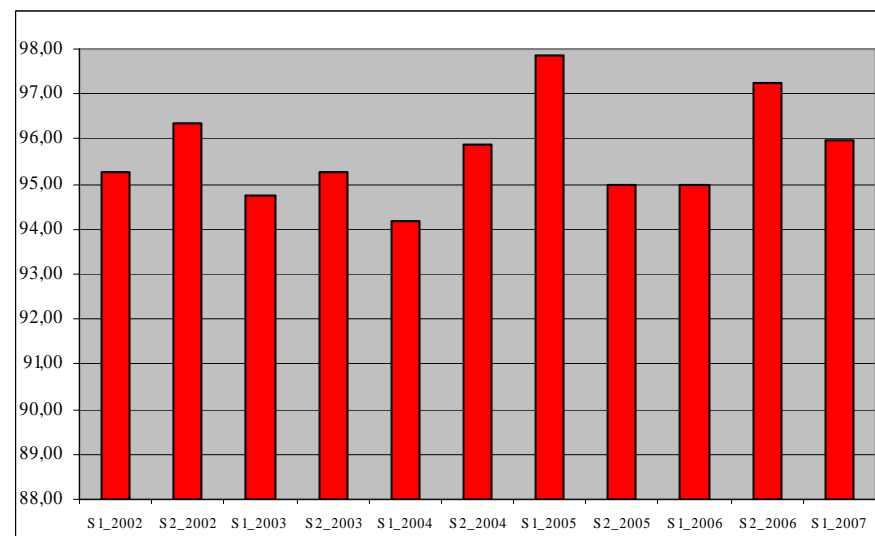
## DEMARCATIÓ DE TARRAGONA: HABITATGE D'OBRA NOVA

El 95,9% dels habitatges del semestre són d'obra nova (5.112 unitats). Baixen un 29% respecte al primer semestre del 2006, any rècord de projecció d'habitatges.

**Taula 3: Demarcació de Tarragona: nombre d'habitatges d'obra nova projectats (2002 - 2007)**



**Taula 4: Demarcació de Tarragona: percentatge d'habitatges d'obra nova projectats sobre el total (2002 - 2007)**



**Taula 5: Demarcació de Tarragona: nombre d'habitatges d'obra nova projectats sobre el total (2002 - 2007)**

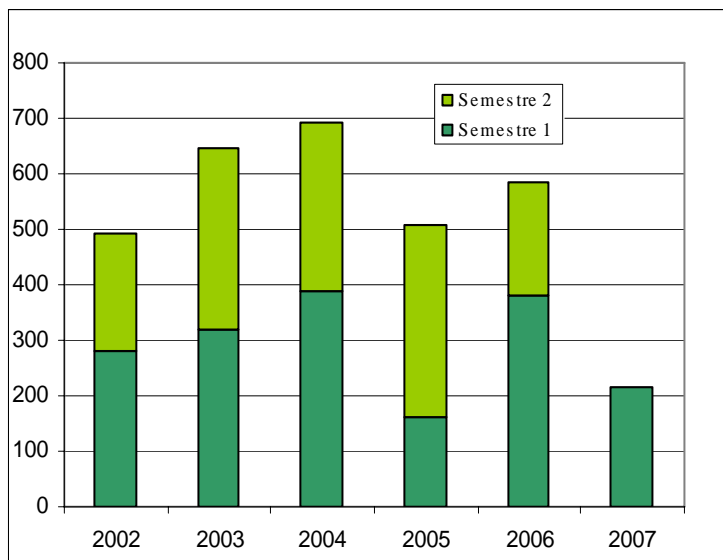
Tarragona OBRA NOVA	2002		2003		2004		2005		2006		2007
	S1	S2	S1	S2	S1	S2	S1	S2	S1	S2	S1
núm. habitatges	5.620	5.652	5.768	6.620	6.288	7.144	7.528	6.517	7.197	7.321	5.112
% S any/ S any anterior			2,6	17,1	9,0	7,9	19,7	-8,8	-4,4	12,3	-29,0
% tipus d'habitatge	95,27	96,35	94,74	95,28	94,20	95,88	97,88	95,00	95,00	97,25	95,96



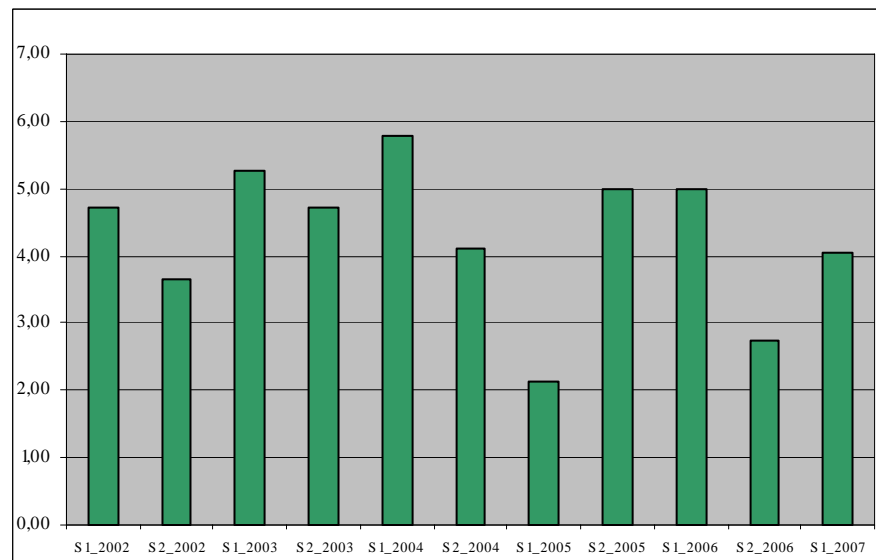
## DEMARCACIÓ DE TARRAGONA: HABITATGE DE REFORMA

El 4% dels habitatges del semestre són reformats (215 unitats). Baixen un 43,3% respecte al primer semestre de 2006.

Taula 6: Demarcació de Tarragona: nombre d'habitatges de reforma projectats (2002 - 2007)



Taula 7: Demarcació de Tarragona: percentatge d'habitatges de reforma projectats sobre el total d'habitatges (2002-2007)



Taula 8: Demarcació de Tarragona: nombre d'habitatges de reforma projectats (2002 - 2007)

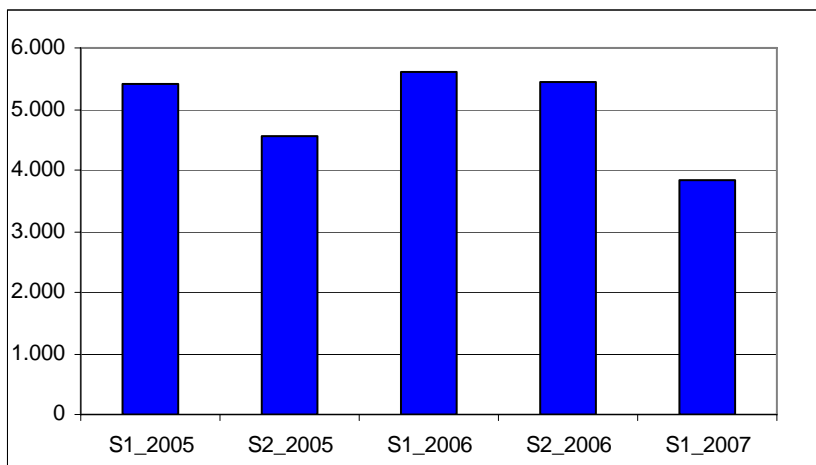
Tarragona REFORMA	2002		2003		2004		2005		2006		2007
	S1	S2	S1	S2	S1	S2	S1	S2	S1	S2	S1
núm. habitatges	279	214	320	328	387	307	163	343	379	207	215
% S any/ S any anterior			14,7	53,3	20,9	-6,4	-57,9	11,7	132,5	-39,7	-43,3
% tipus d'habitatge	4,73	3,65	5,26	4,72	5,80	4,12	2,12	5,00	5,00	2,75	4,04



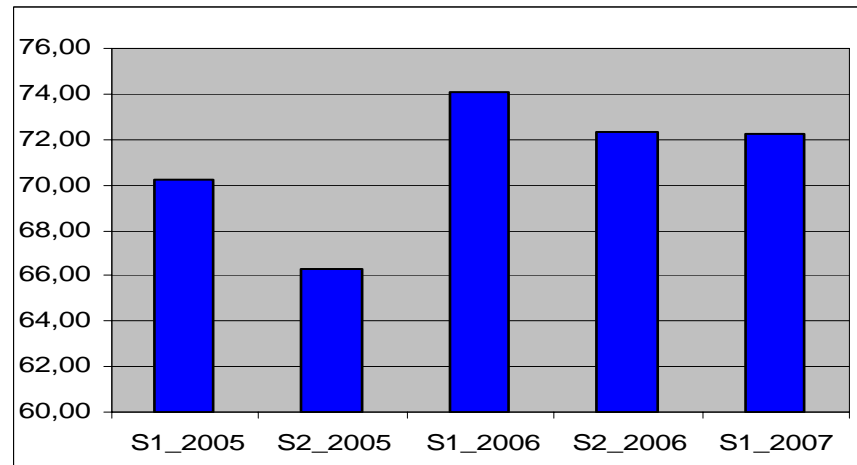
## DEMARCATIÓ DE TARRAGONA: HABITATGE COL·LECTIU

S'han projectat 3.847 habitatges, el que representa el 72,2% del total d'habitatges del semestre. Baixen un 31,5% respecte al primer semestre de 2006.

Taula 9: Demarcació de Tarragona: nombre d'habitatges col·lectius projectats (2005 – 2007)



Taula 10: Demarcació de Tarragona: percentatge d'habitatges col·lectius projectats sobre el total(2005 - 2007)



Taula 11: Demarcació de Tarragona: nombre d'habitatges col·lectius projectats (2005 – 2007)

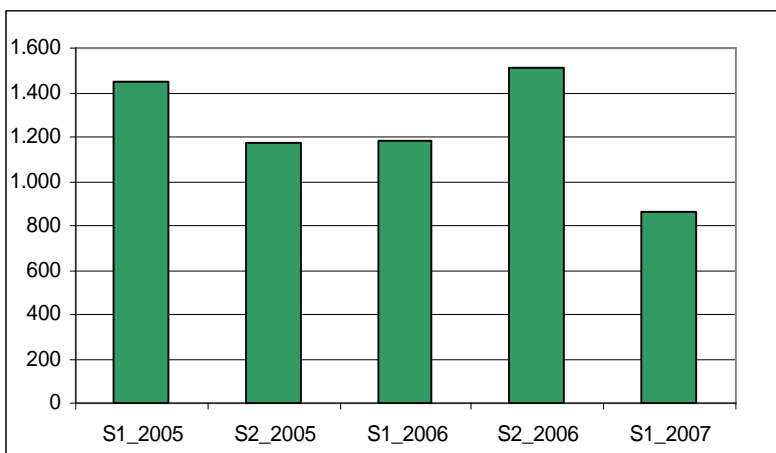
Habitatge Col·lectiu	2005		2006		2007
	S1	S2	S1	S2	S1
núm. habitatges	5.403	4.548	5.614	5.442	3.847
% S any/ S any anterior			3,9	19,7	-31,5
% tipus d'habitatge	70,25	66,30	74,10	72,29	72,22



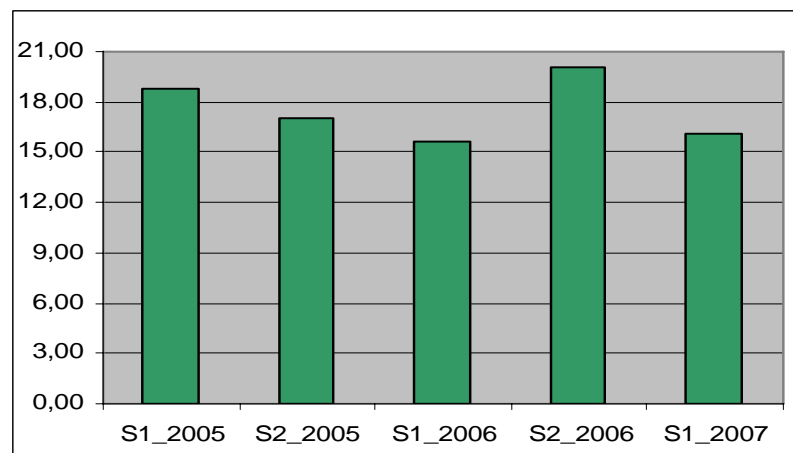
## DEMARCATIÓ DE TARRAGONA: HABITATGE ADOSSAT

Es registren 858 habitatges adossats, que suposen el 16,1% del total d'habitatges del semestre. Baixen un 27,5% respecte al primer semestre de 2006.

**Taula 12: Demarcació de Tarragona: nombre d'habitatges adossats projectats (2005 - 2007)**



**Taula 13: Demarcació de Tarragona: percentatge d'habitatges adossats projectats sobre el total d'habitatges (2005 - 2007)**



**Taula 14: Demarcació de Tarragona: nombre d'habitatges adossats projectats (2005 - 2007)**

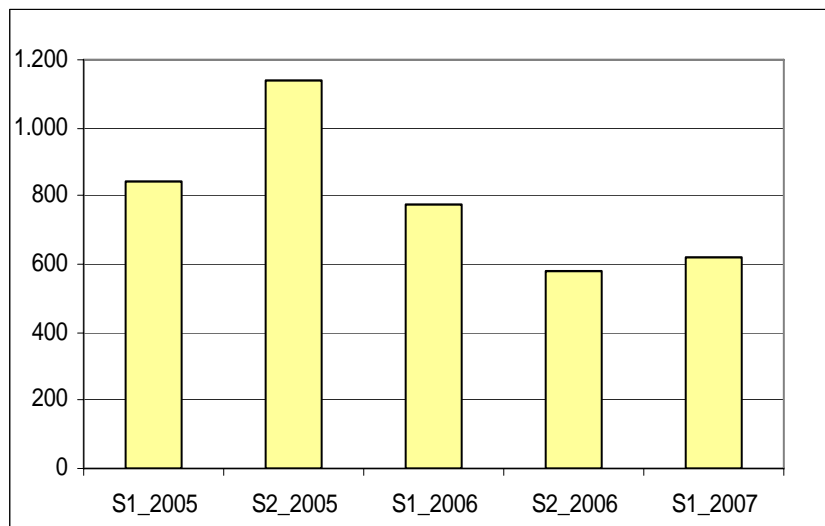
<i>Habitatge Adossat</i>	2005		2006		2007
	S1	S2	S1	S2	S1
núm. habitatges	1.447	1.170	1.184	1.508	858
% S any/ S any anterior			-18,2	28,9	-27,5
% tipus d'habitatge	18,81	17,06	15,63	20,03	16,11



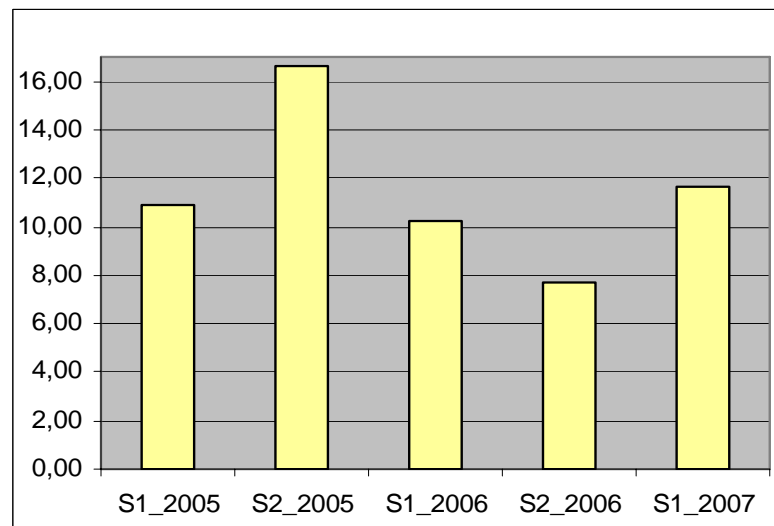
## DEMARCACIÓ DE TARRAGONA: HABITATGE AÏLLAT

S'han projectat 622 habitatges aïllats, el que representa el 11,6% del total d'habitatges del semestre. Baixen un 20,1% respecte al primer semestre de 2006.

**Taula 15: Demarcació de Tarragona: nombre d'habitatges aïllats projectats (2005 - 2007)**



**Taula 16: Demarcació de Tarragona: percentatge d'habitatges aïllats projectats sobre el total d'habitatges (2005 - 2007)**



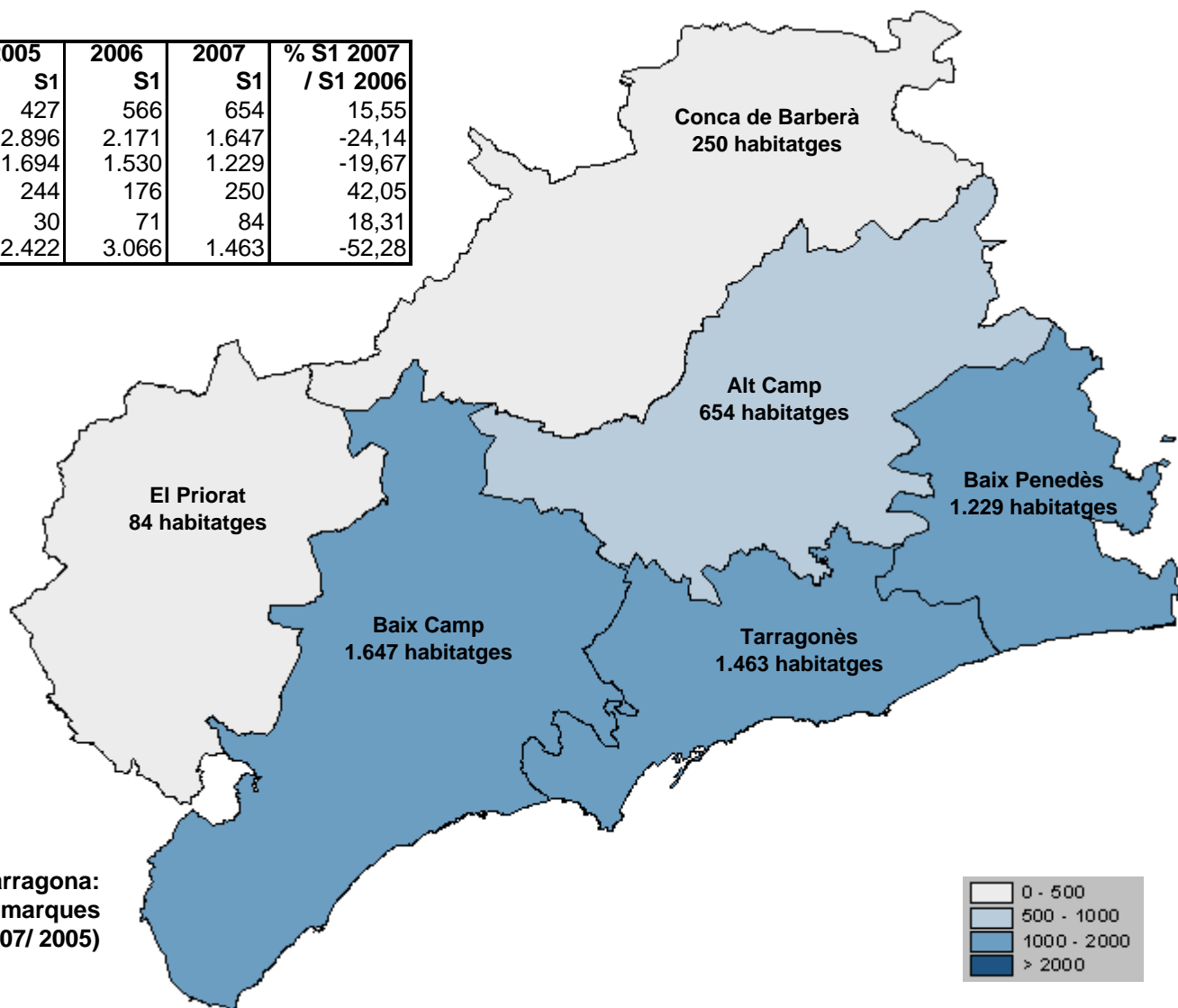
**Taula 17: Demarcació de Tarragona: nombre d'habitatges aïllats projectats (2005 - 2007)**

<i>Habitatge Aïllat</i>	2005		2006		2007
	S1	S2	S1	S2	S1
núm. habitatges	841	1.142	778	578	622
% S any/ S any anterior			-7,5	-49,4	-20,1
% tipus d'habitatge	10,93	16,65	10,27	7,68	11,68



## MAPA COMARCAL. HABITATGE PROJECTAT

	2005	2006	2007	% S1 2007
	S1	S1	S1	/ S1 2006
1 ALT CAMP	427	566	654	15,55
2 BAIX CAMP	2.896	2.171	1.647	-24,14
3 BAIX PENEDES	1.694	1.530	1.229	-19,67
4 CONCA DE BARBERA	244	176	250	42,05
5 PRIORAT	30	71	84	18,31
6 TARRAGONES	2.422	3.066	1.463	-52,28



Taula 18: Demarcació de Tarragona:  
Habitatges projectats per comarques  
(primer semestre 2007/ 2005)



## HABITATGE PROJECTAT PER COMARQUES

	2005		2006		2007	% S1_2007
	S1	S2	S1	S2	S1	/ S1_2006
1 ALT CAMP	427	403	566	381	654	15,55
2 ALT EMPORDÀ	1.396	1.725	2.262	1.786	1.784	-21,13
3 ALT PENEDÈS	1.323	1.547	1.142	1.566	1.280	12,08
4 ALT URGELL	167	359	292	381	358	22,60
5 ALTA RIBAGORÇA	156	152	154	42	92	-40,26
6 ANOIA	1.137	1.230	1.570	1.492	1.496	-4,71
7 BAGES	1.632	2.314	2.445	2.929	2.501	2,29
8 BAIX CAMP	2.896	2.240	2.171	1.923	1.647	-24,14
9 BAIX EBRE	1.247	1.376	1.822	2.232	1.895	4,01
10 BAIX EMPORDÀ	1.475	1.885	1.914	2.472	1.566	-18,18
11 BAIX LLOBREGAT	2.579	3.003	3.039	3.919	2.766	-8,98
12 BAIX PENEDÈS	1.694	1.355	1.530	1.876	1.229	-19,67
13 BARCELONÈS	5.800	4.301	4.697	5.542	4.855	3,36
14 BERGUEDÀ	386	470	489	701	490	0,20
15 CERDANYA	323	277	314	233	237	-24,52
16 CONCA DE BARBERÀ	244	262	176	275	250	42,05
17 GARRAF	1.253	1.264	1.502	1.385	1.696	12,92
18 GARRIGUES	164	227	411	314	839	104,14
19 GARROTXA	451	351	807	1.299	514	-36,31
20 GIRONÈS	1.247	1.383	1.984	1.898	1.374	-30,75
21 MARESME	2.978	3.057	4.193	4.424	2.319	-44,69
22 MONTSIÀ	2.101	1.254	2.908	2.251	1.731	-40,47
23 NOGUERA	495	315	862	637	636	-26,22
24 OSONA	1.333	1.861	1.853	2.381	1.718	-7,29
25 PALLARS JUSSÀ	243	347	348	514	205	-41,09
26 PALLARS SOBIRÀ	175	313	322	400	235	-27,02
27 PLA D'URGELL	181	587	781	1.062	744	-4,74
28 PLA DE L'ESTANY	103	358	199	251	234	17,59
29 PRIORAT	30	67	71	136	84	18,31
30 RIBERA D'EBRE	290	299	294	658	663	125,51
31 RIPOLLES	351	336	353	535	284	-19,55
32 SEGARRA	213	142	214	510	229	7,01
33 SEGRÀ	2.534	4.097	1.985	2.138	2.280	14,86
34 SELVA	1.708	2.197	2.346	2.404	1.636	-30,26
35 SOLSONÈS	98	151	195	170	118	-39,49
36 TARRAGONÈS	2.422	2.532	3.066	2.937	1.463	-52,28
37 TERRA ALTA	85	66	71	163	48	-32,39
38 URGELL	577	805	844	850	1.189	40,88
39 VAL D'ARAN	144	104	285	138	153	-46,32
40 VALLÈS OCCIDENTAL	5.806	7.032	6.563	8.702	5.054	-22,99
41 VALLES ORIENTAL	2.518	3.045	2.773	2.606	1.954	-29,53

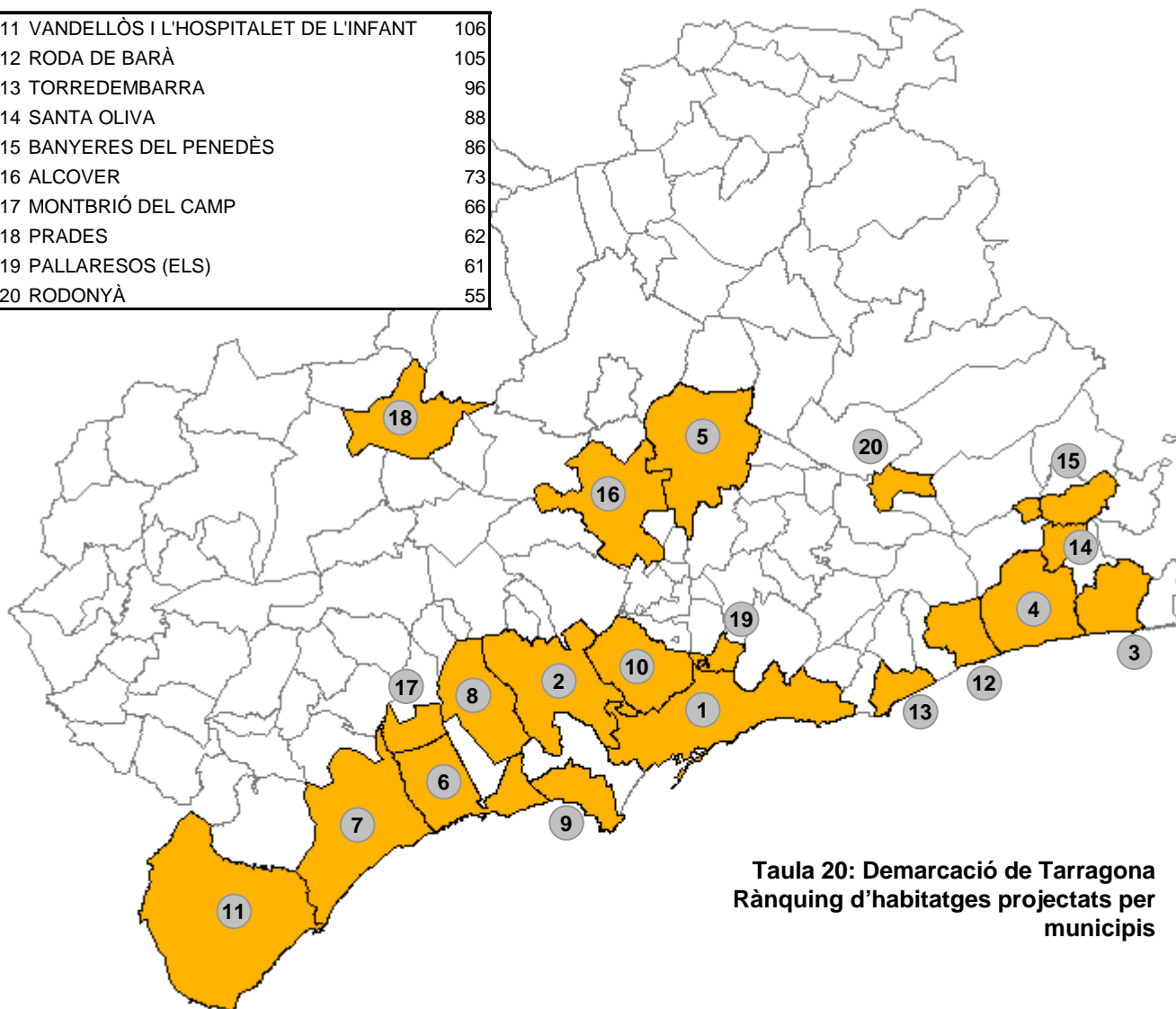
%S1\_2007/S1\_2006 = percentatges de creixement respecte el primer semestre any anterior

**Taula 19: Demarcació de Tarragona:  
Habitatges projectats per comarques  
(primer semestre 2007/ 2005)**



## MUNICIPIS DE TARRAGONA. HABITATGE PROJECTAT

1 TARRAGONA	585	11 VANDELLÒS I L'HOSPITALET DE L'INFANT	106
2 REUS	555	12 RODA DE BARÀ	105
3 CALAFELL	468	13 TORREDEMBARRA	96
4 VENDRELL (EL)	301	14 SANTA OLIVA	88
5 VALLS	291	15 BANYERES DEL PENEDÈS	86
6 CAMBRILS	244	16 ALCOVER	73
7 MONT-ROIG DEL CAMP	223	17 MONTBRIÓ DEL CAMP	66
8 RIUDOMS	166	18 PRADES	62
9 SALOU	166	19 PALLARESOS (ELS)	61
10 CONSTANTÍ	134	20 RODONYÀ	55



Taula 20: Demarcació de Tarragona  
Rànquing d'habitatges projectats per  
municipis

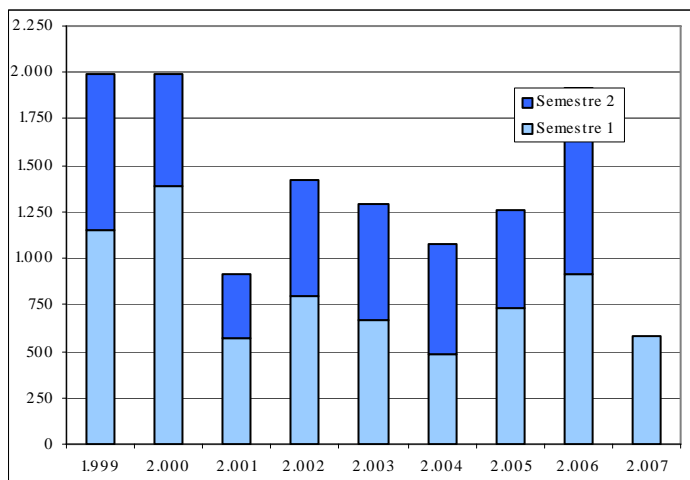


## TARRAGONA CIUTAT

Al primer semestre de 2007 a la ciutat de Tarragona ha projectat 585 habitatges, una disminució del 36,2% respecte al primer semestre de 2006.

L'obra nova registre 520 unitats, el que representa el 88,8% del total d'habitatges. S'han projectat 65 habitatges de reforma.

**Taula 21: Tarragona ciutat: nombre d'habitatges projectats (1999 - 2007)**

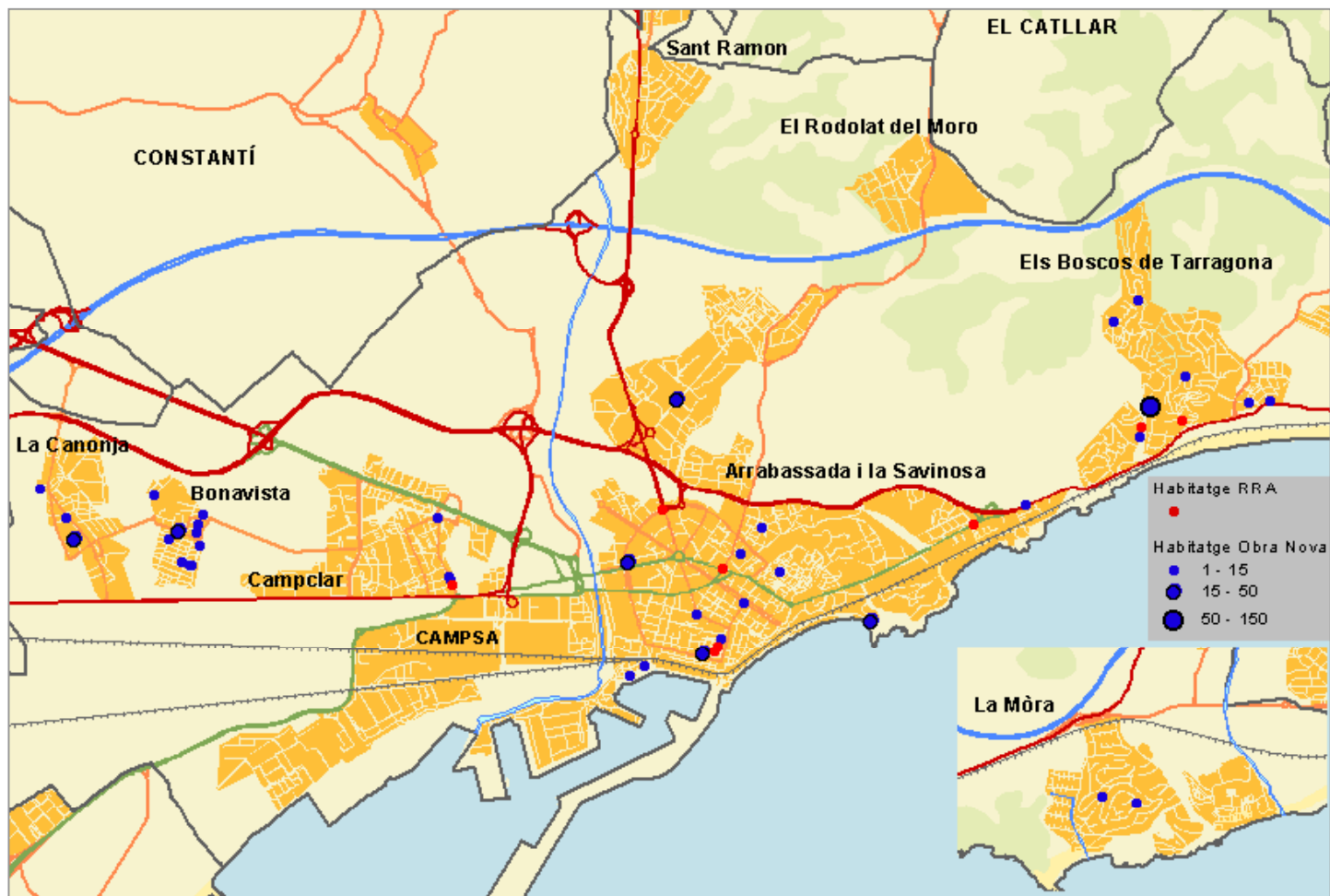


**Taula 22: nombre d'habitatges projectats a les quatre capitals catalanes (2005-2007)**

	Habitatges projectats					
	2005		2006		2007	% S1 2007 / S1 2006
	S1	S2	S1	S2	S1	
Barcelona	4.376	3.044	2.907	3.574	3.001	3,23
Girona	583	496	707	571	559	-20,93
Lleida	1.151	2.424	592	566	828	39,86
Tarragona	733	531	917	998	585	-36,21



## TARRAGONA CIUTAT





## BALANÇ PER DEMARCACIONS

**Tarragona: 5.327 habitatges projectats. Descens del 29,7% respecte el primer semestre de 2006. Representa el 10,5% dels habitatges projectats a Catalunya. Té el 7,7% de la població (553.004 habitants).**

**Barcelona:** 26.095 habitatges projectats. Descens del 13,6% respecte el primer semestre de 2006. Representa el 51,6% dels habitatges projectats a Catalunya. Té el 74,4% de la població (5.309.404 habitants).

**Ebre:** 4.337 habitatges projectats. Descens dels 14,7% respecte el primer semestre de 2006. Representa el 8,5% dels habitatges projectats a Catalunya. Té el 2,4% de la població (177.462 habitants).

**Girona:** 7.562 habitatges projectats. Descens del 25,4% respecte el primer semestre de 2006. Representa el 14,9% dels habitatges projectats a Catalunya. Té el 9,6% de la població (687.331 habitants).

**Lleida:** 7.179 habitatges projectats. Increment del 5,8% respecte el primer semestre de 2006. Representa el 14,2% dels habitatges projectats a Catalunya. Té el 5,7% de la població (407.496 habitants).

Taula 23: Resum per demarcacions. Primer semestre 2006/2007

DEMARCACIÓ	Habitatges			% creix 2006-2007	Habitants		Ratio d'habitatges / 1000 habitants
	2006	2007	% CAT		Habitants 2006	% CAT	
Barcelona	30.214	26.095	51,67	-13,63	5.309.404	74,42	4,91
Ebre	5.086	4.337	8,59	-14,73	177.462	2,49	24,44
Girona	10.141	7.562	14,97	-25,43	687.331	9,63	11,00
Lleida	6.787	7.179	14,22	5,78	407.496	5,71	17,62
Tarragona	7.576	5.327	10,55	-29,69	553.004	7,75	9,63
CATALUNYA	59.804	50.500	100,00	-15,56	7.134.697	100,00	7,08



Taula d'habitatges projectats per municipis (Primer semestre 2007)

Municipis	2006		2007		% 2007 / 2006
	S1	S2	S1		
AIGUAMURCIA	28	15	34	21,4	
ALBINYANA	17	8	7	-58,8	
ALBIOL (L')	5	3	2	-60,0	
ALCOVER	80	103	73	-8,8	
ALEIXAR (L')	0	1	0	0,0	
ALEFORJA	19	28	4	-78,9	
ALIÓ	4	6	2	-50,0	
ALMOSTER	10	0	8	-20,0	
ALTAFULLA	79	116	40	-49,4	
ARBOLÍ	0	0	0	0,0	
ARBOÇ (L')	44	75	19	-56,8	
ARGENTERA (L')	1	0	2	100,0	
BANYERES DEL PENEDÈS	38	14	86	126,3	
BARBERÀ DE LA CONÇA	1	3	2	100,0	
BELLMUNT DEL PRIORAT	0	0	0	0,0	
BELLVEI	29	7	54	86,2	
BISBAL DE FALSET (LA)	0	0	0	0,0	
BISBAL DEL PENEDÈS (LA)	68	29	51	-25,0	
BLANCAFORT	0	2	35	0,0	
BONASTRE	7	16	17	142,9	
BORGES DEL CAMP (LES)	24	12	4	-83,3	
BOTARELL	1	2	7	600,0	
BRÀFIM	3	11	17	466,7	
CABACÈS	0	1	0	0,0	
CABRA DEL CAMP	47	15	11	-76,6	
CALAFELL	457	619	468	2,4	
CAMBRLS	217	371	244	12,4	
CAPAFONTS	18	30	1	-94,4	
CAPCANES	0	0	1	0,0	
CASTELLVELL DEL CAMP	11	29	9	-18,2	
CATLLAR (EL)	79	11	49	-38,0	
COLLDEJOU	1	5	10	900,0	
CONESA	0	0	17	0,0	
CONSTANTÍ	87	146	134	54,0	
CORNUDELLA DE MONTSANT	23	15	32	39,1	
CREIXELL	146	102	15	-89,7	
CUNIT	65	198	43	-33,8	
DUESAIGÜES	22	5	1	-95,5	
ESPLUGA DE FRANCOLÍ (L')	8	70	36	350,0	
FALSET	17	55	7	-58,8	
FEBRÓ (LA)	0	1	0	0,0	
FIGUERA (LA)	0	20	0	0,0	
FIGUEROLA DEL CAMP	0	4	18	0,0	
FORÈS	1	0	0	-100,0	
GARIDELLS (ELS)	0	0	0	0,0	
GRATALLOPS	0	0	2	0,0	
GUAMETS (ELS)	12	0	2	-83,3	
LLOAR (EL)	0	0	0	0,0	
LLORAC	0	0	0	0,0	
LLORENÇ DEL PENEDÈS	36	57	26	-27,8	
MARGALEF	0	0	1	0,0	
MARÇÀ	0	0	2	0,0	
MASLLORENÇ	12	3	4	-66,7	
MASO (LA)	7	11	2	-71,4	
MASPUJOLS	4	0	4	0,0	
MASROIG (EL)	1	0	1	0,0	
MILA (EL)	1	6	0	-100,0	
MOLAR (EL)	1	0	0	-100,0	
MONTBLANC	26	60	47	80,8	
MONTBRIO DEL CAMP	108	199	66	-38,9	
MONTERRI	2	6	3	50,0	
MONTMELL (EL)	32	21	23	-28,1	
MONT-RAL	0	2	0	0,0	
MONT-ROIG DEL CAMP	368	503	223	-39,4	
MORELL (EL)	105	38	50	-52,4	
MORERA DE MONTSANT (LA)	8	3	0	-100,0	
NOU DE GAIÀ (LA)	12	12	5	-58,3	
NULLES	48	0	48	0,0	
PALLARESOS (ELS)	71	115	61	-14,1	
PASSANANT	2	0	0	-100,0	
PERAFORT	82	74	7	-91,5	
PILES (LES)	8	0	0	-100,0	
PIRA	17	0	10	-41,2	
PLA DE SANTA MARIA (EL)	35	16	8	-77,1	
POBLA DE MAFUMET (LA)	129	191	31	-76,0	

POBLA DE MONTORNÉS (LA)	24	120	31	29,2
POBOLEDA	0	6	0	0,0
PONT D'ARMENTERA (EL)	0	0	17	0,0
PORRERA	4	12	1	-75,0
PRADELL DE LA TEIXETA	0	0	16	0,0
PRADES	16	50	62	287,5
PRATDIP	26	13	7	-73,1
PUGPELAT	74	16	8	-89,2
QUEROL	8	18	10	25,0
RENAU	2	4	0	-100,0
REUS	888	377	555	-37,5
RIBA (LA)	10	1	0	-100,0
RIERA DE GAIÀ (LA)	8	14	8	0,0
RUDECANYES	80	24	37	-53,8
RIUDECOLS	37	18	54	45,9
RIUDOMS	103	44	166	61,2
ROCAFORT DE QUERALT	1	7	0	-100,0
RODA DE BARÀ	224	255	105	-53,1
RODONYA	3	3	55	1733,3
ROURELL (EL)	1	5	5	400,0
SALOMÓ	0	0	0	0,0
SANT JAUME DELS DOMENYS	54	60	42	-22,2
SANTA COLOMA DE QUERALT	41	16	11	-73,2
SANTA OLIVA	31	55	88	183,9
PONTILS	0	0	1	0,0
SARRAL	62	80	36	-41,9
SAVALLÀ DEL COMTAT	0	0	15	0,0
SECUITA (LA)	64	23	24	-62,5
SELVA DEL CAMP (LA)	36	4	17	-52,8
SENAN	0	1	0	0,0
SOLIVELLA	1	15	1	0,0
TARRAGONA	917	998	585	-36,2
TORRE DE FONTAUBELLA (LA)	1	0	4	300,0
TORREDEMBARRA	276	297	96	-65,2
TORROJA DEL PRIORAT	0	0	1	0,0
ULLDEMOLINS	4	20	14	250,0
VALLCLARA	0	1	0	0,0
VALLFOGONA DE RIUCCORB	0	1	0	0,0
VALLMOLL	6	36	29	383,3
VALLS	175	98	291	66,3
VANDELLÒS I L'HOSPITALET DE L'INFANT	112	81	106	-5,4
VENDRELL (EL)	636	714	301	-52,7
VESPELLA DE GAIÀ	10	15	4	-60,0
VILABELLA	5	5	0	-100,0
VILALLONGA DEL CAMP	49	87	33	-32,7
VILANOVA D'ESCORNALBOU	15	52	37	146,7
VILANOVA DE PRADES	0	0	1	0,0
VILAPLANA	1	0	6	500,0
VILA-RODONA	29	4	23	-20,7
VILA-SEGA	335	208	19	-94,3
VILAVERD	0	1	38	0,0
VILELLA ALTA (LA)	0	3	0	0,0
VILELLA BAIXA (LA)	0	1	0	0,0
VIMBODÍ	8	18	0	-100,0
VINYOLS I ELS ARCS	48	71	15	-68,8
SALOU	367	111	166	-54,8



## FITXA TÈCNICA

**Període analitzat:** 01-01-2007 a 30-06-2007

**Data explotació dades:** 02-07-2007

**Descripció dades:** Missió completa, edificació, data entrada fitxa

**Equipaments públics compren usos:** sanitat, educació, culturals/espectacles, esports i aparcaments



# **INFORME HABITATGE DEMARCATIÓ DE TARRAGONA PRIMER SEMESTRE 2007**



**Tarragona, 12 de juliol de 2007**  
**Observatori de l'Habitatge. Col·legi d'Arquitectes de Catalunya**  
**Font: Sistema d'Informació Geogràfica del COAC**