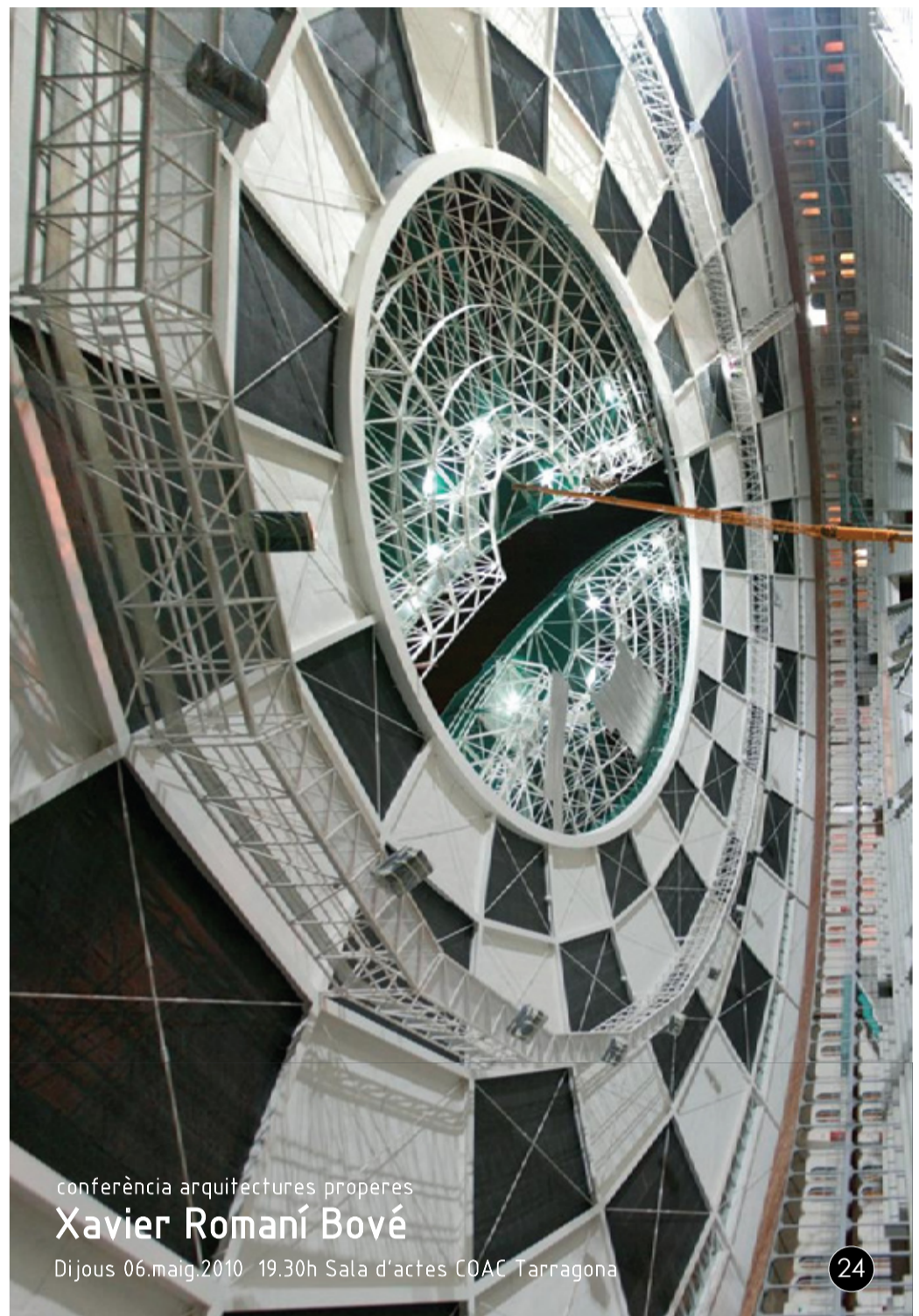


Arquitectures properes, conferència
Xavier Romaní Bové Maig.2010



Col·legi d'Arquitectes
de Catalunya
Demarcació de Tarragona



conferència arquitectures properes

Xavier Romaní Bové

Dijous 06.maig.2010 19.30h Sala d'actes COAC Tarragona

24

Conferència arquitectures properes

Xavier Romaní Bové
Dimarts 06.maig.2010 19.30h COAC Tarragona



CENTRE D'ASSISTÈNCIA PRIMÀRIA "MURALLES" A TARRAGONA

Un edifici que ocupa part dels espais residuals del recinte de l'antic centre "Sanitat" de Tarragona. Està plantejat donant l'esquena a totes les construccions existents amb una clara vocació d'integrar-se al espai urbà.

Planteja un esquema amb un cos principal de consultes i dues barres ortogonals que van formant patis que propicien interessants perspectives interiors.

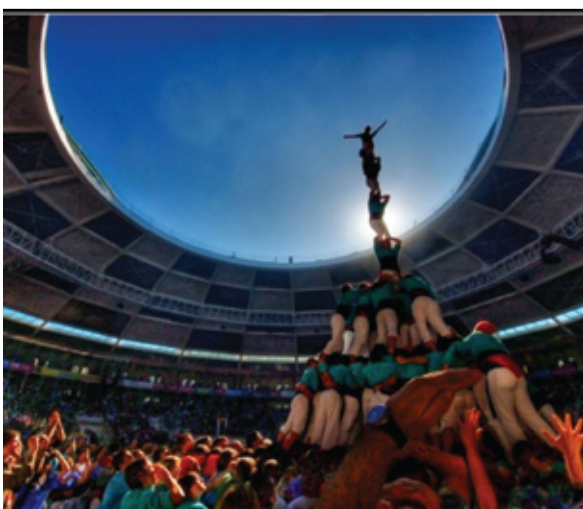
El retranqueix de la façana ofereix un gran desenvolupament de façana que ajuda a donar una escala d'edifici públic.



INSTITUT D'ENSENYAMENT SECUNDARI 3/2 "EL VINYET" A CASTELLDEFELS

Edifici que juntament amb altres quatre edificis escolars integrats dins del programa CAT 21 de la Generalitat de Catalunya, experimenta sobre l'aplicació de sistemes i processos encaminats a la sostenibilitat en l'edificació.

Una construcció amb un programa força complex i extens en superfície va ser construït en nou mesos

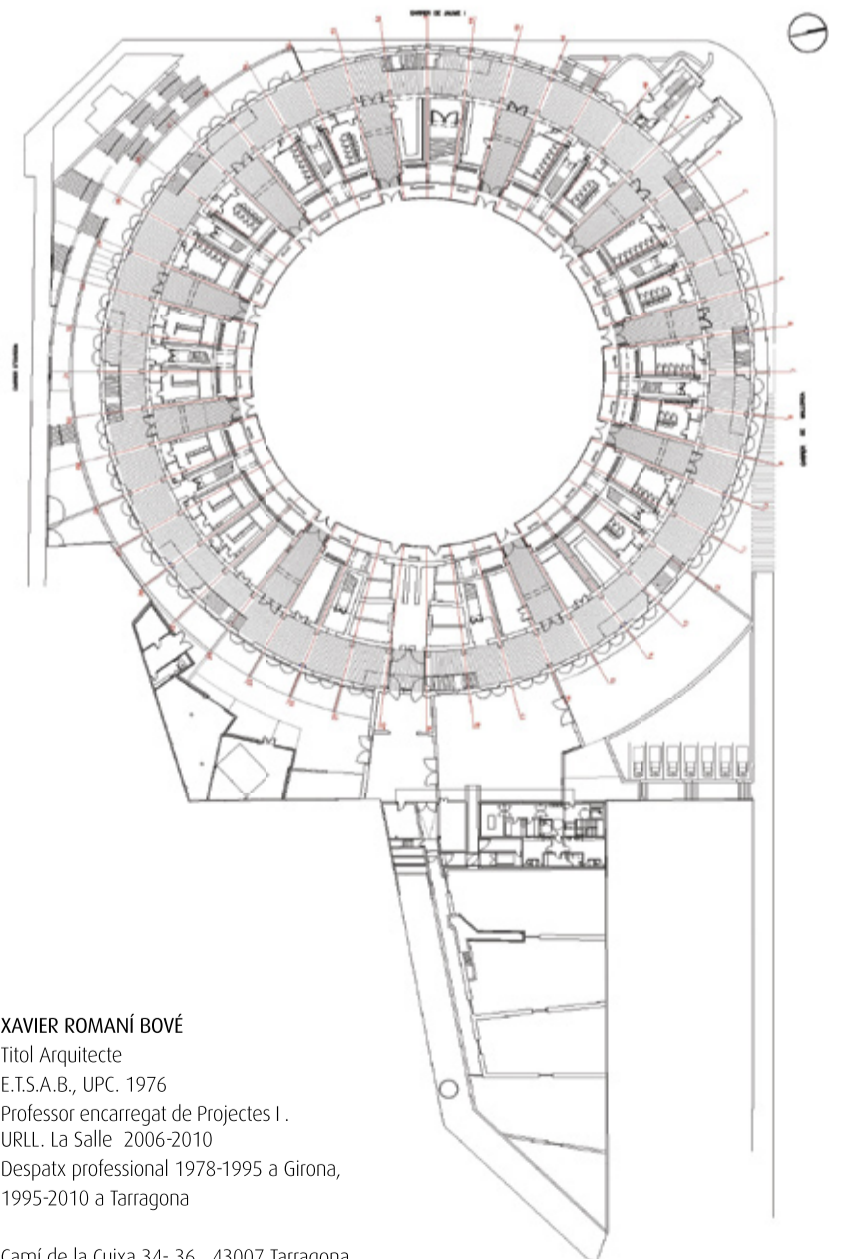


REMODELACIÓ DE LA PLAÇA DE BRAUS DE TARRAGONA

La plaça de Braus de Tarragona va ser projectada i construïda per l'arquitecte Ramón Salas i Ricomà en un espai despoblat en el seu moment, en bona part dedicat a conreus i cases de camp, i sobre el que havia estat el fortí o baluard d'Orleans de gran importància durant el Setge de Tarragona del 1813. L'obra va ser inaugurada a l'any 1883.

Edifici de notable ordre compositiu i innovador en l'ordre constructiu de l'època.

A l'any 2005 donat el seu estat de degradació i escassa utilització, la Diputació de Tarragona propietària de l'edifici convoca un concurs per fer la cobriment i remodelació integral de l'edifici per destinar-lo a activitats culturals i d'esbarjo.



XAVIER ROMANÍ BOVÉ

Titul Arquitecte

E.T.S.A.B., UPC. 1976

Professor encarregat de Projectes I.

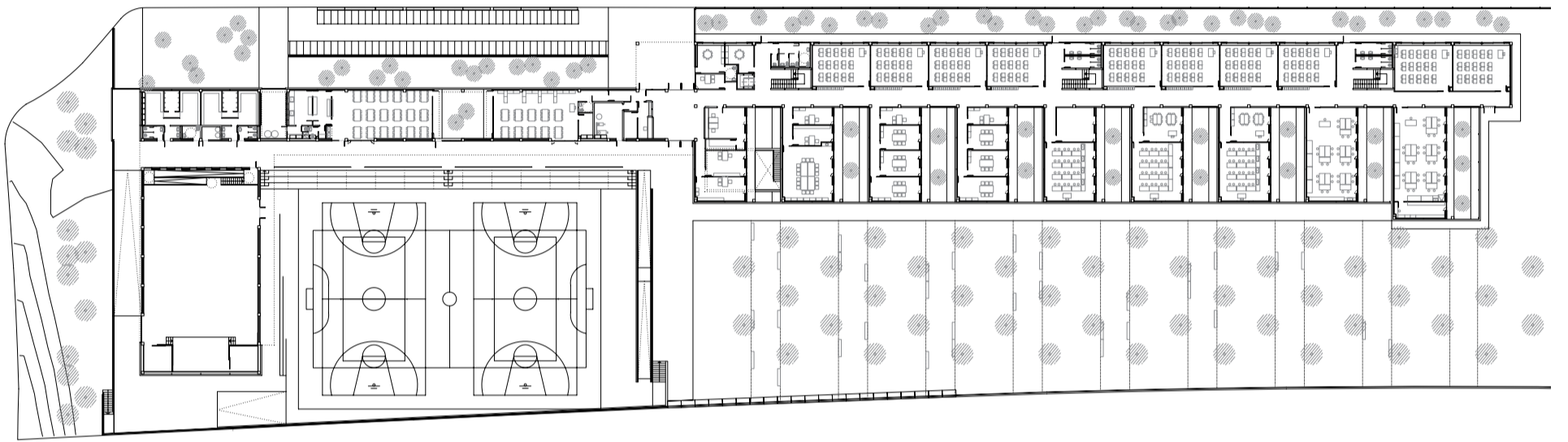
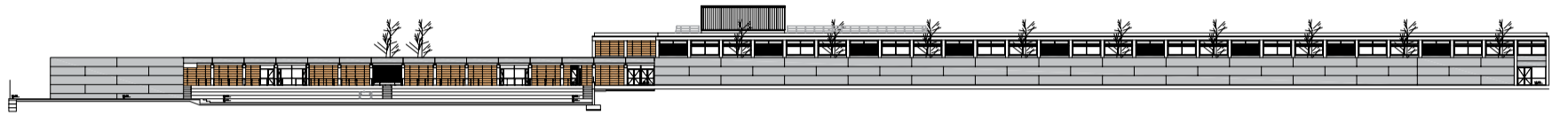
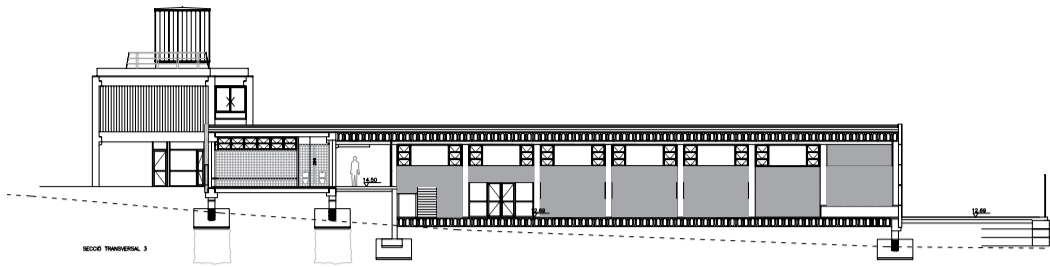
URLL. La Salle 2006-2010

Despatx professional 1978-1995 a Girona,

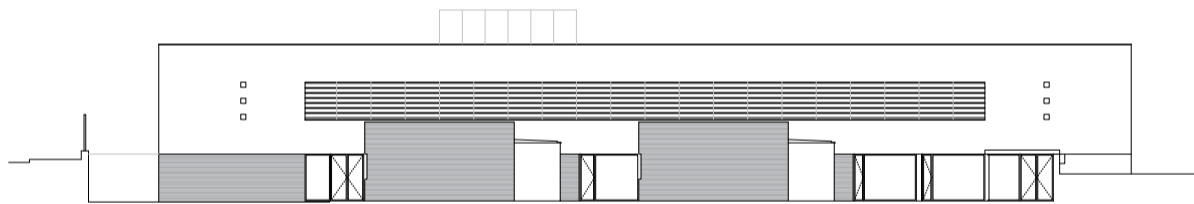
1995-2010 a Tarragona

Camí de la Cuixa 34-36 43007 Tarragona

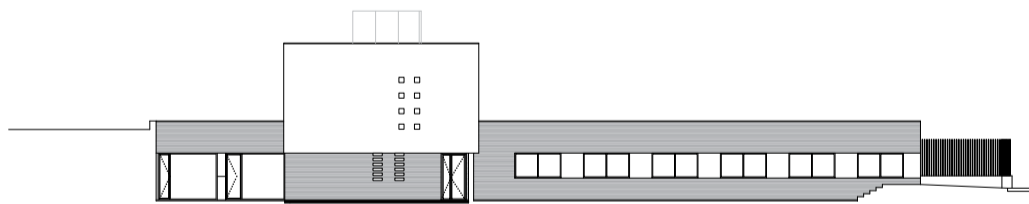
t/f 34 977 29 20 19 xromaniarq@coac.net



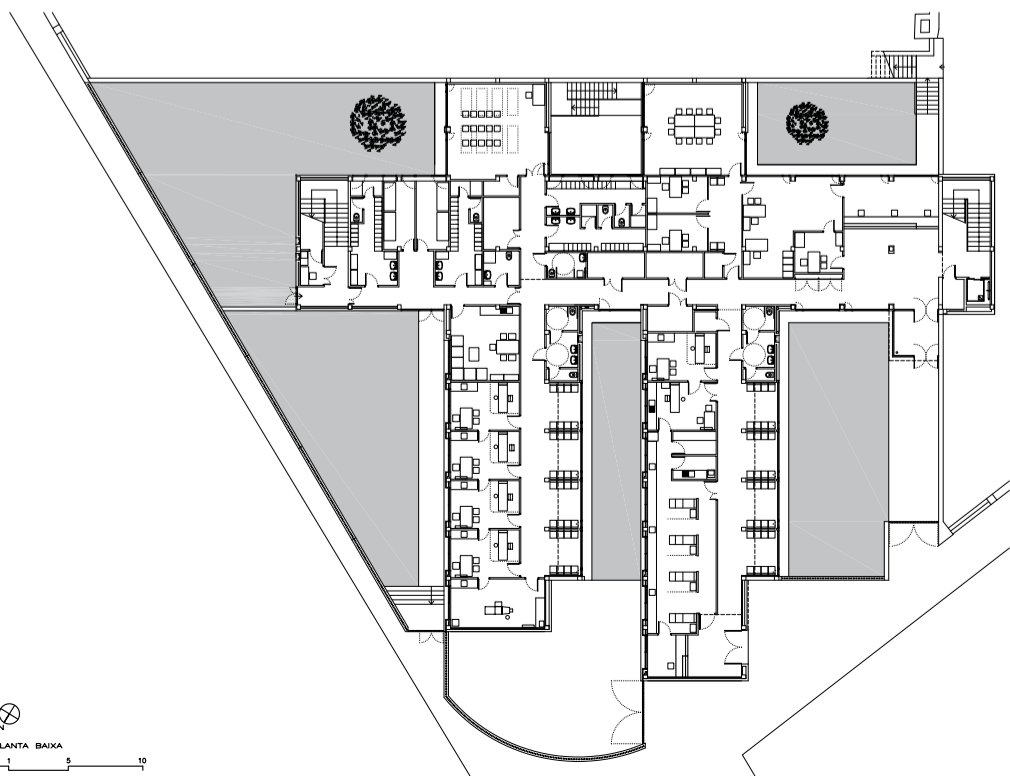
CENTRE D'ASSISTÈNCIA PRIMÀRIA " MURALLES " A TARRAGONA



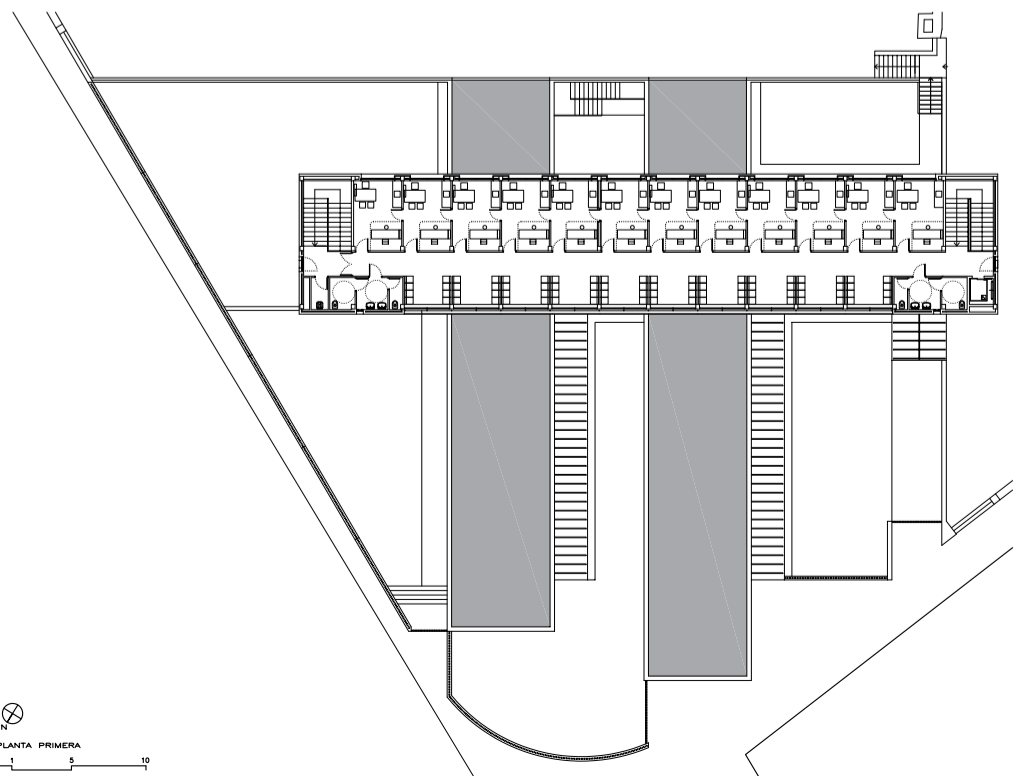
FAÇANA CARRER ESCULTOR VERDEROL



FAÇANA CARRER PINTOR MALLOL



PLANTA BAIXA
0 1 5 10



PLANTA PRIMERA
0 1 5 10