

Biblioteca Municipal i Escola d'adults
Cunit

Estudi GRV Arquitectes
Cristina Gastón, Isidre Roca, Xavier Vidal



VERMUTS D'OBRA 23.gener.10
Cunit



V11

VI BIENNA D'ARQUITECTURA "ALEJANDRO DE LA SOTA"
OBRA SELECCIONADA promoció pública

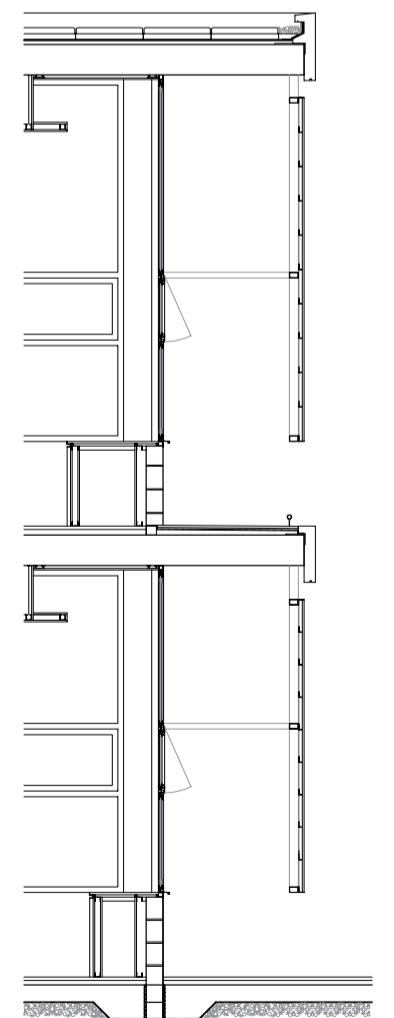
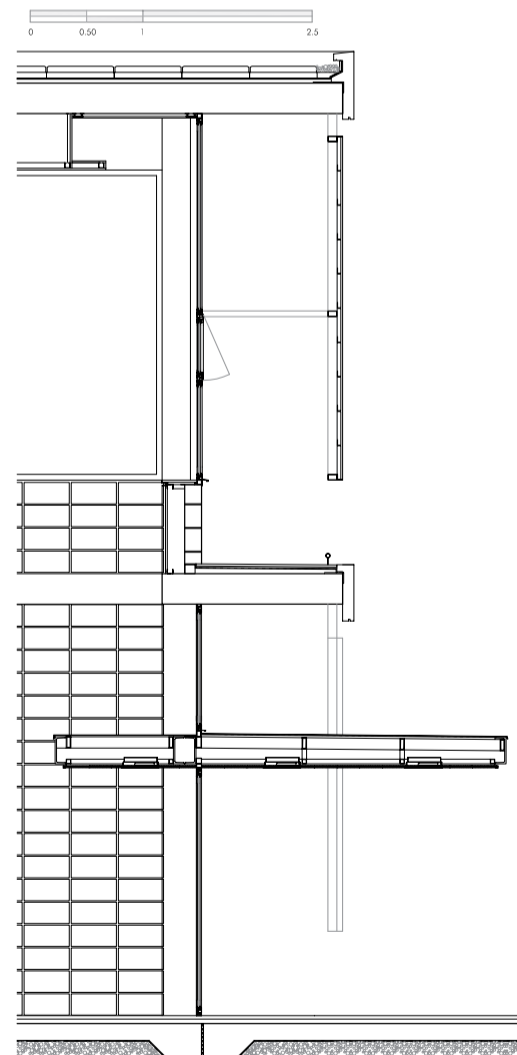
Biblioteca Municipal i Escola d'adults, Cunit
Estudi GRV Arquitectes | Cristina Gastón | Isidre Roca | Xavier Vidal



La parcel·la on situar l'edifici era un terreny de directriu longitudinal segons la direcció nord-sud, paral·lela al carrer de la Creueta, amb pendent cap a una zona verda a cota inferior. La implantació oferia la possibilitat de comunicació amb el parc colindant i vistes sobre el mar i les muntanyes properes. El programa sol·licitava un edifici per ubicar la biblioteca municipal i les dependències de l'escola d'adults. Així l'edifici es desdoblega en dos plantes de manera que a la biblioteca s'accedeix des del parc i a la l'escola d'adults des del parc. Les plataformes exteriors, a nivell intermig, permeten connectar els nivells superior e inferior i baixar des de la biblioteca fins al parc. Un vestíbul interior a doble alçada comunica els accessos a la biblioteca en la planta superior i a l'escola d'adults a la planta inferior.



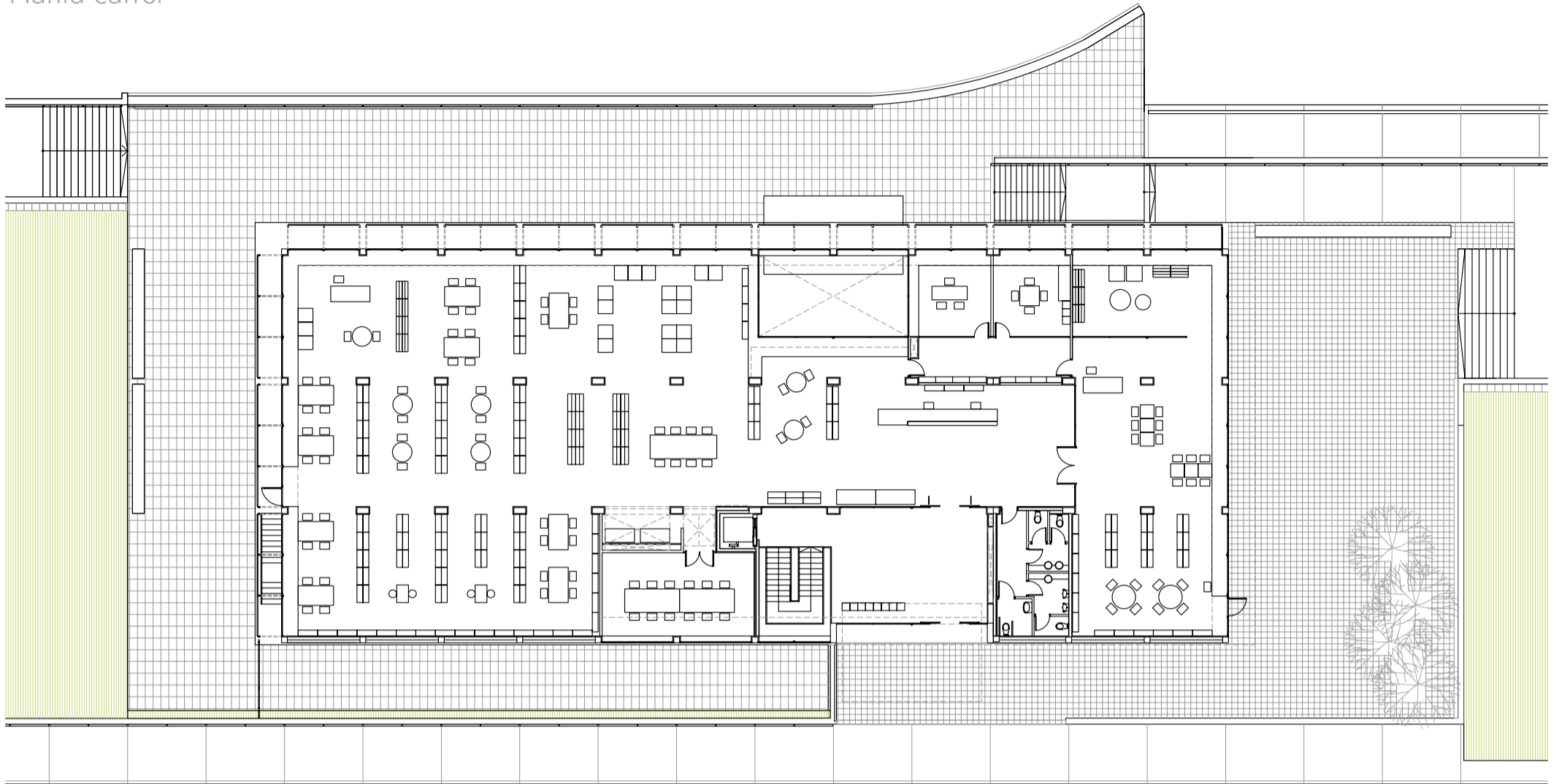
Tot i la radical distància de formalització, la referència present per ordenar la biblioteca va ser el projecte d'Arne Jacobsen per la biblioteca de Rødovre. En aquell cas, l'edifici es rodejava amb un mur cec i les sales s'obren a patis interiors. En el nostre cas resultava pertinent fer participar les sales de consulta del domini visual que proporciona la localització envers de bolcar l'espai cap a l'interior. Així es decideix compactar la planta. El tancament perimetral es resol amb envidrament continu a les tres façanes al parc. A carrer el tancament es compon de bloc prefabricat de formigó de color gris obscur que reomple els panells entre pilars evidents des de l'exterior. Es genera una doble façana amb el vidre al plànol interior i en l'extrem del voladís uns panells de xapa d'al·lumiini perforada que tamisen la llum i la incidència solar. Un amplit baix permet el pas d'instal·lacions i recolza el mobiliari baix en tot el perímetre de les sales. Els accessos des del carrer i des de la plataforma del parc s'accentuen amb una pèrgola en voladís, revestida de fusta en la seva part inferior. Les plataformes intermèdies lliguen els plànols horitzontals de l'edifici amb la topografia, un mur recull la biblioteca cap al nord, una zona enjardinada vinculada a la zona infantil. Darrera el mur la zona arbrada remata el parc.



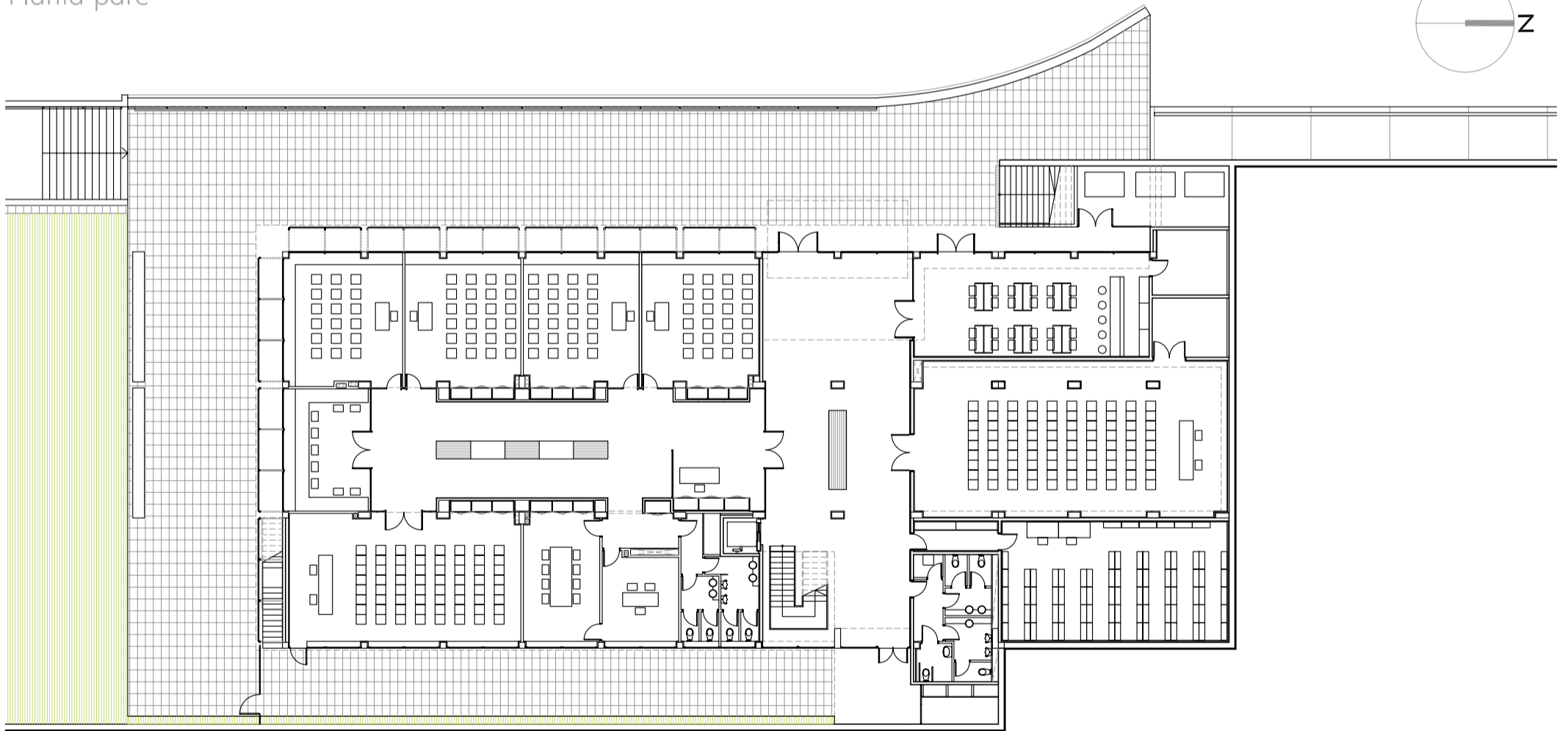
Dates d'inici i final d'obra 05/05/2007 - 05/05/2008
Adreça Carrer de la Creueta, 21, Cunit, Baix Penedès
Promotor Ajuntament Cunit
Contractista TAU ICESA
Superfície 2.107 m²
Pressupost 4.024.254 €
Arquitecte tècnic Roc Isern
Fotògrafs Lluís Casals | Cristina Gastón



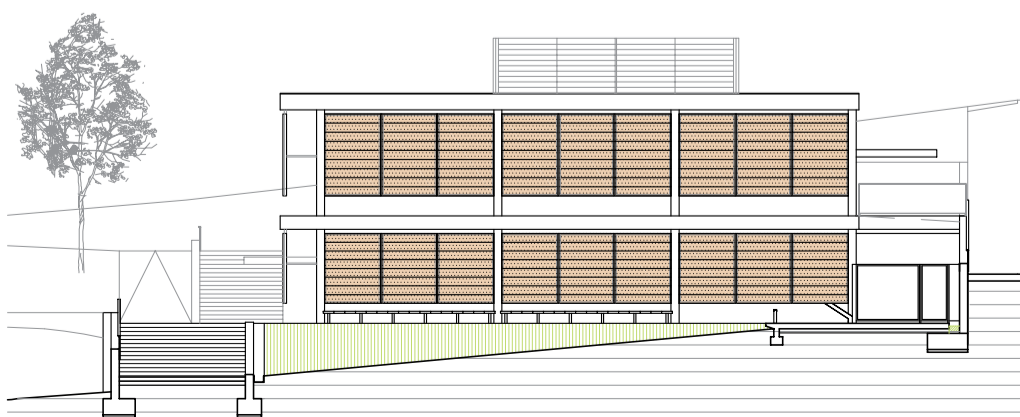
Planta carrer



Planta parc



Alçat sud



Secció transversal

