

Rehabilitació i ampliació de la Masia "Cal Cego" de Cunit Concepció Canal



VERMUTS D'OBRA 23.gener.10
Cunit



Col·legi d'Arquitectes
de Catalunya
Demarcació de Tarragona

V12

VI BIENNAL D'ARQUITECTURA "ALEJANDRO DE LA SOTA"
OBRA FINALISTA rehabilitació

Rehabilitació i ampliació de la Masia "Cal Cego", Cunit Concepció Canal



El projecte consisteix en la rehabilitació i ampliació d'una masia existent segons encàrrec de l'Ajuntament de Cunit per tal de destinar-la a centre cívic.

La masia de Cal Cego és una edificació aïllada de planta gairebé quadrada composta per planta baixa i pis i amb una superfície construïda total de 503,70 m² sobre una parcel·la de 4.941,36m².

Tot i el seu estat ruïnós i el seu escàs valor arquitectònic, l'edifici estava inclòs dins el llistat d'edificis catalogats de Cunit.

El criteri seguit en la rehabilitació ha estat el de conservar les parts que poguessin tenir un cert interès com pot ser la façana sud a més d'adaptar l'edifici a les necessitats d'un centre cívic.

Segons aquest criteri, es conserva l'estructura existent a base de 3 parets de càrrega centrals paral·leles entre si que compartimenten l'espai de planta baixa en 4 sales polivalents de proporcions rectangulars. A la planta primera aquestes parets no tenen continuïtat amb la qual cosa s'aconsegueix una gran sala diàfana corresponent a la sala d'actes.

Les dues plantes estan connectades amb una escala lleugera i un ascensor ubicats a la zona posterior de l'edifici, annex a façana nord.

El programa del centre cívic es completa amb una nova construcció de planta baixa annexa a la façana est de la masia que és on s'ubica l'accés principal, el bar i la zona de servei. La superfície total s'amplia fins als 668,41m² construïts.

Aquest nou cos de planta rectangular articula els espais exteriors. D'una banda configura juntament

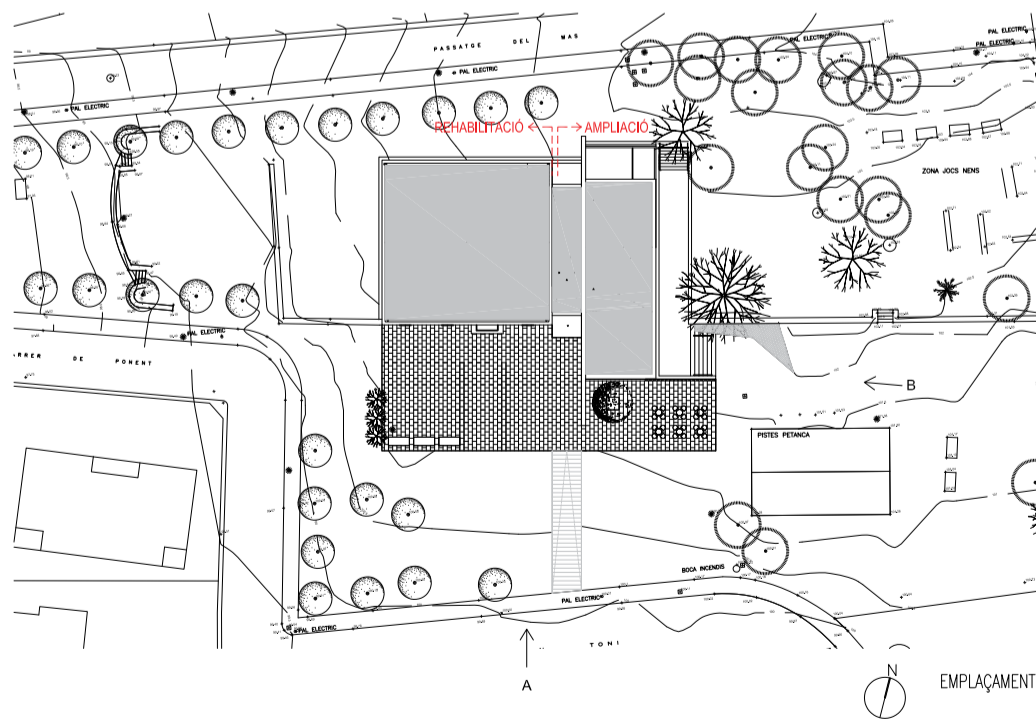
amb la masia una façana en "L" que ajuda a definir la plaça d'arribada on té lloc l'accés principal. Tanmateix la seva façana est dona front a una zona ajardinada. Els arbres existents, garrofers i un gran xiprer situat davant la façana sud, són els que determinen les dimensions d'aquesta nova part de l'edifici.

Les solucions constructives utilitzades responen al caràcter diferenciat que es pretén donar a la part nova respecte la masia.

La nova construcció és una estructura de pilars, sostres reticulars i sabates de formigó armat. La coberta és plana. L'acabat de façana es fa a base de llistons verticals de fusta de pi tractat deixant separacions entre ells a les zones vidriades conformant una gelosia i adosats entre ells a les parts cegues. S'aconsegueix d'aquesta manera un tractament neutre i unitari de la façana que no entra en competència amb la façana de la masia.

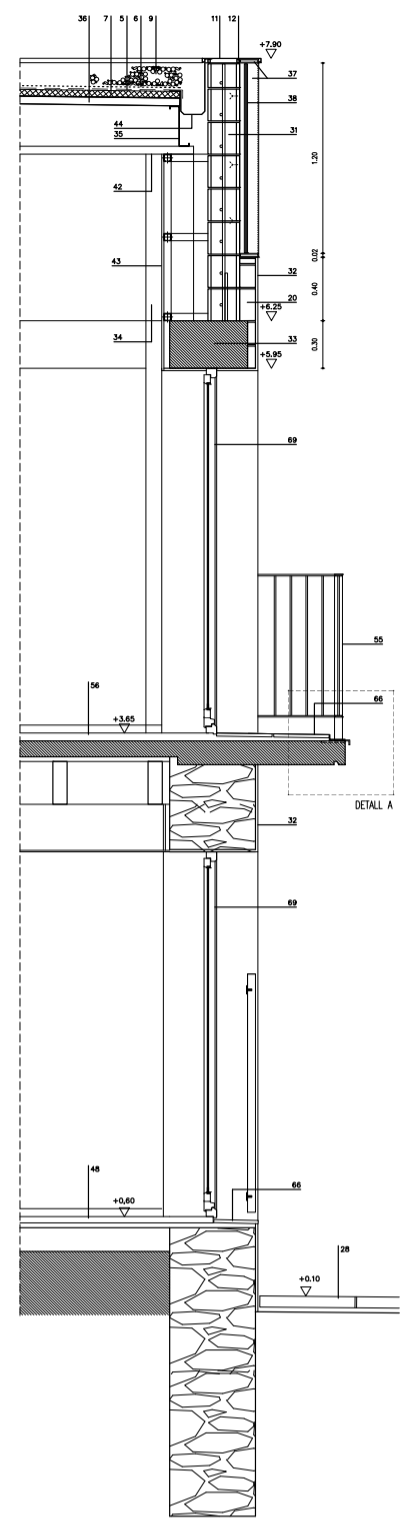
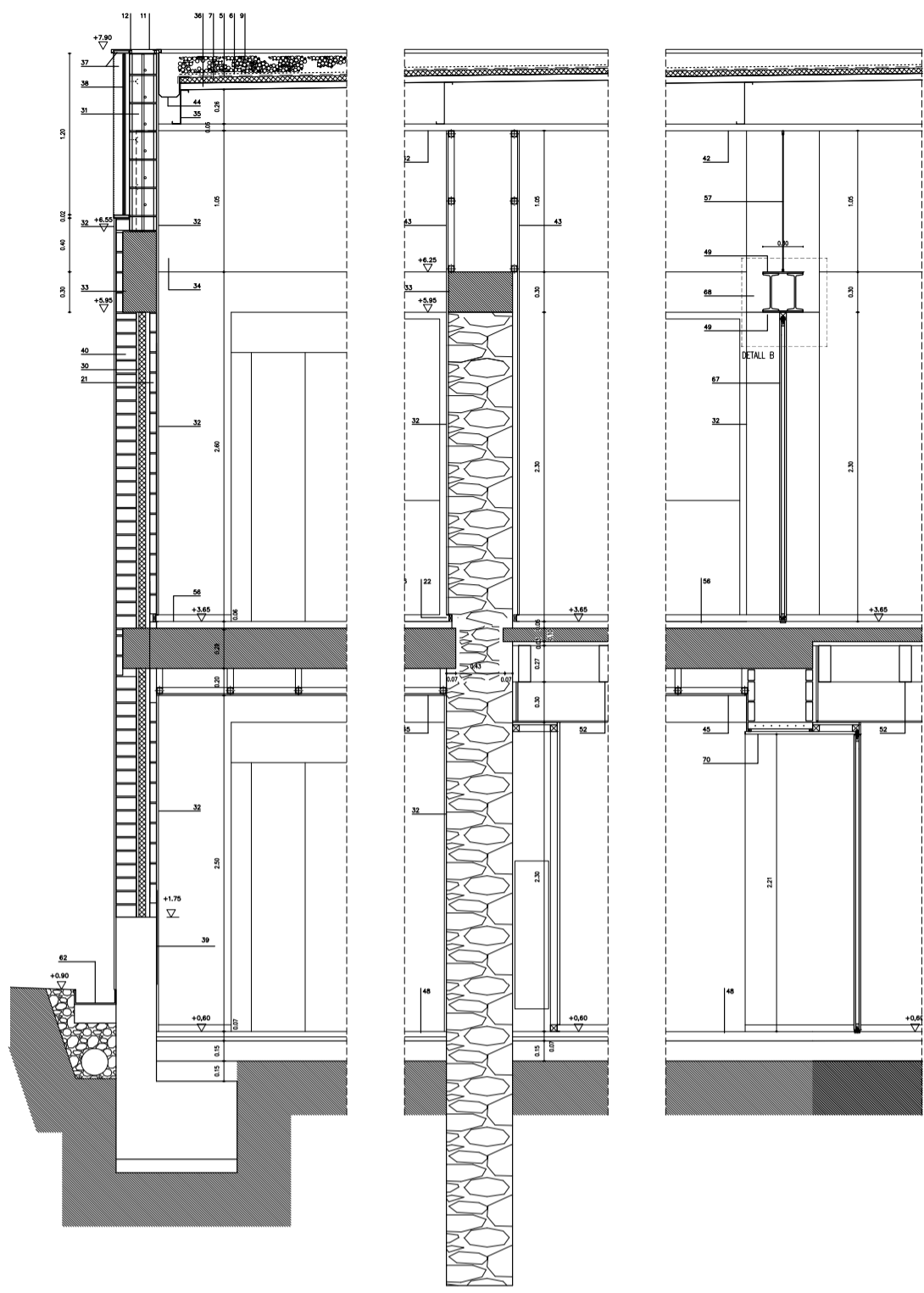
Pel que fa a la masia, es pretén conservar el caràcter rústic dels interiors tot i utilitzar tècniques constructives actuals. Els sostres nous corresponents a les sales polivalents de planta baixa es construeixen a base de bigues de fusta laminada, entrebegat de tauler de fusta i xapa de compressió de formigó armat. El sostre de la planta primera es cobreix igualment amb bigues de fusta laminada que en aquest cas són de grans dimensions cosa que li confereix un aspecte diferenciat i més representatiu.

La façana sud de la masia conserva gairebé les obertures originàries però més ordenada. La resta de façanes tot i que conserven parts massisses, tenen obertures noves segons les necessitats.



Dates d'inici i final d'obra 23/05/2003 - 03/03/2007
Adreça Carrer Vendrell, 42, Cunit, Baix penedès
Promotor Ajuntament Cunit
Contractista TAU ICESA
Superfície 668,41 m²
Pressupost 850.000 €
Arquitecte tècnic Santiago Alonso
Fotografies Concepció Canal





- 1 Forjat de llosa de formigó vist 25cm.
- 2 Peto de formigó vist sense junta amb forjat
- 3 Formigó cel·lular de pendents
- 4 Xapa de regularització de morter 3 cm
- 5 Làmina impermeable de betum polimèrica amb armadura de políester 4Kg/m2 soldada i adherida.
- 6 Làmina geotèxtil
- 7 Allament de plaques de poliestirè extruït 5 cm
- 8 Junta perimetral amb poliestirè.
- 9 Palet de riera de D 16/32mm gruix mínim 5 cm
- 10 Desguàs amb morrió paragraves
- 11 Remat cobert de xapa plegada d'acer galvanitzat
- 12 Tub de ferro per fixació xapa de remat
- 13 Goleró
- 14 Riosera de formigó armat
- 15 Formigó pobre 10cm.
- 16 Sabata correguda mur de contenció
- 17 Mur de contenció de formigó vist. 30cm
- 18 Càmera sanitària
- 19 Envà de doblet de mur de formigó
- 20 Paredó 9x14x29cm
- 21 Envà de 5cm. doblet inferior façana.
- 22 Sòcol alumini anoditzat plata perfil "U" 50x20mm. fixat amb silicona sobre rastrell de fusta 50x20mm. collat a paret o paviment.
- 23 Barrera antihumitat
- 24 Sostre sanitari de biguetes pretensades
- 25 Salera fratasada de formigó armat
- 26 Paviment de formigó acabat fratasat mecànic.
- 27 Paviment peces de gres porcelànic extrusionat antilliscant 119x244mm. Absorció 0%
- 28 Paviment de pedra artificial "volcano" de "Breinco" de 7x40x60cm.
- 29 Reixa ceràmica 20x20cm.
- 30 Arrebossat morter de ciment
- 31 Bloc de ciment 20x20x40cm. + interior de formigó armat (massissa 20x20x1,6cm + espesora a forjat, e=10cm)
- 32 Estucat fi de calç acabat mate color blanc.
- 33 Cèrcol de formigó armat.
- 34 Biga de fusta laminada de "OTMO" de 106x11,5cm. (L=15,2m)
- 35 Carreixa d'acer galvanitzat alçada mínima 25cm. c/1,5m aprox. per a suport de coberta, protegida amb pintura intumescent "PROMAPAIN" per a establir al foc EF-30
- 36 Xapa grecada galvanitzada e=1,5mm collada a corretges amb projectat inferior de moter IGNIPUS (e=30mm) de PROMAT.
- 37 Formació marc perimetral i muntants intermitjats amb tubular de ferro 12x2,5cm ancorat a 3i pintat amb dues capes d'imprimació (vermella i grisa) i dues d'acabat.
- 38 Emplafonat amb pissarra verda acabat natural de "IPISA" de 2cm. de gruix agafada amb grapes sobre capa de morter de 3cm.
- 39 Malilet.
- 40 Paret de gero de 14x9x29cm.
- 41 Dintell ceràmic.
- 42 Cel ras de fusta fixat a 35.
- 43 Placa de pladur "TC-47" (e= 13mm). Pintura plàstica mate color blanc.
- 44 Canaló de xapa plegada d'acer galvanitzat.
- 45 Cel ras suspès de Pladur "TC-47". Pintura plàstica mate color blanc.
- 46 Perfil "U" d'alumini de 10x10mm.
- 47 Sòcol de terratzo.
- 48 Paviment de terratzo microgrès de 40x40cm.
- 49 Xapa de ferro gruix 1cm. per a formació de dintell protegida amb pintura intumescent "PROMAPAIN" de PROMAT per a establir al foc EF-30
- 50 Porta corredissa de DM i guia "Klein" SLID 125 retràctil.
- 51 Perfil "T" 70.7 soldat a xapa ferro protegit amb pintura intumescent "PROMAPAIN".
- 52 Biga fusta laminada de secció 14x27cm. c/60cm de "OTMO".
- 53 Carpinteria d'alumini anoditzat plata.
- 54 Reixa de fusta amb perfil·leria de ferro.
- 55 Barana formada per:
Travesser i muntants de 50x10mm.
Brèndoles #10mm. c/10cm.
- 56 Paviment de parquet industrial (2,2cm.) sobre capa anivelladora de morter de 2cm.
- 57 Tarja de vidre de 6mm. agafat amb "U" inferior 2x1cm. i superior de 3x1cm. d'alumini.
- 59 Trasdossat de DM de 19mm. sobre rastrells de 20mm.
- 58 Porta pivotant d'1,20m. d'amplada i 2,21m. d'alçada (gruix 5cm.) (mòdul d'1,20x2,25m)
- 60 Lleixa de pissarra de 2cm. de gruix sobre taulell aglomerat.
- 61 Ampit de pissarra de 2cm. de gruix.
- 62 Canal recollida aigua de xapa de ferro galvanitzada de 8mm.
- 63 Envà de DM de 19mm. sobre rastrells de 50mm. (mòdul d'1,20x2,25m)
- 64 Trasdossat de Pladur (13mm) sobre omegues 27mm.
- 65 Tapeta d'alumini.
- 66 Paviment de pissarra verda natural de IPISA de 2cm. presa amb morter.
- 67 Porta pivotant de 90x230 cm.
- 68 Biga IPN 280 protegida amb pintura intumescent "PROMAPAIN" de PROMAT per a establir al foc EF-30
- 69 Balconera de fusta amb vidre alindat 6+4+(4+4)
- 70 Trasdossat de DM de 19mm.
- 71 Pletina
- 72 "L" continua remat paviment.
- 73 "L" ancoratge barana, soldada a 71.
- 74 Reixa alumini per a ventilació fan-coil
- 75 IPE 200.
- 76 Pletina de 1160x200x5 mm.
- 77 Tub quadrat de 40x40 mm.
- 78 Groà de fusta de 1200x300x40 mm.
- 79 Replè de fusta de 1200x1200x40 mm.
- 80 Pletina de 1160x300x10 mm soldada a l'ala de l'IPE.
- 81 Pletina de 350x10 mm deixada com a encofrat de forjat.
- 82 Barana de ferro composta per travesser inferior i superior de 50x10 mm. muntat c/150 cm de 50x10 mm soldat a biga d'escola/xapa cantell de forjat, brèndoles # 10 mm c/ 10 cm.
- 83 Passamà de fusta quadrat de 50x50 mm.

