



VERMUTS D'OBRA 23.gener.10
Cunit



V13

VI BIENNAL D'ARQUITECTURA "ALEJANDRO DE LA SOTA"
OBRA PREMIADA promoció pública

IES Enrest Lluch i Martí, Cunit Ramon Valls



El nou Institut de Cunit, que podrà acollir 4 línies d'ensenyaments secundaris i 3 línies de batxillerat, està situat en la parcel·la nord de l'illa d'equipaments del sector Prat de Cunit, entre els carrers Rambla del Prat, Avinguda del Castell i carrer de les Sorres.

L'edifici se situa a l'alineació contemplada pel planejament en el límit nord, s'organitza sobre un eix paral·lel vertebrador dels diferents cossos en els que es descomposa l'edifici, i es caracteritza per la disposició a portell de cossos edificats i de patis generats entre ells. L'esquema permet dotar al conjunt d'àrees adaptades al funcionament docent i obtenir espais clars de relació i de bona qualitat ambiental.

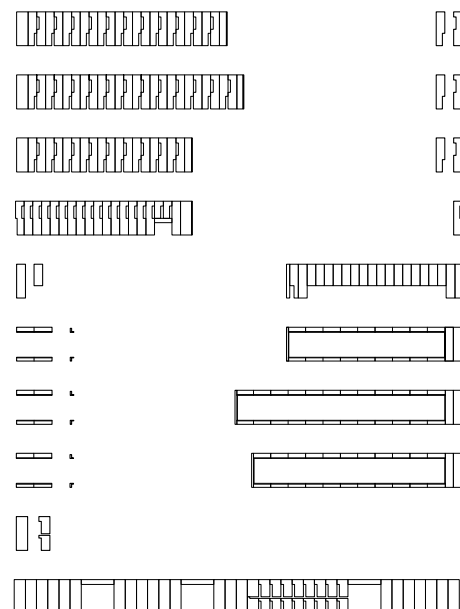
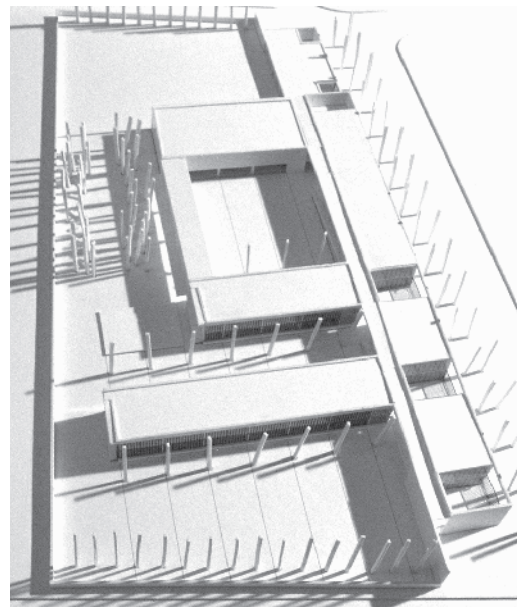
Una vorera ampla, atesa a l'alineació de la façana, ofereix un adequat espai per a l'accés- situat a l'avinguda del Castell- que dona entrada a un porxo amb funcions de vestíbul en el centre de gravetat de les activitats. Els espais comuns-administració, professors, menjador, biblioteca, laboratoris i tallers- se situen entre la façana nord i l'eix vertebrador, mentre que les agrupacions d'aules i la sala polivalent-gimnàs s'ubiquen a la part sud de l'eix. L'espai més característic és un pati de gran dimensió, enfrontat amb el porxo-vestíbul, situat entre un cos d'aules i la sala polivalent- oberta al pati- i rematat per un pòrtic-escenari, que vol ser una veritable àgora moderna. La disposició de les pistes facilita la seva independència de les àrees docents. L'organització del centre permet que tant els espais interiors com els exteriors puguin utilitzar-se en funció de diverses necessitats horàries i socials.

L'edifici de dues plantes d'altura esta format per volums prismàtics acabats amb panells de formigó de color gris que adapten la seva dimensió i secció a la ubicació i les necessitats dels espais servits. A la façana est de les aules, incorporen unes lames metàl·liques de protecció i en la oest es retallen estretes obertures. Els tancaments de les façanes sud i nord de l'eix vertebrador són de perfil·leria d'acer amb tancament aleatòriament combinat de vidre i pannel metàl·lic de color, que caracteritza els patis.

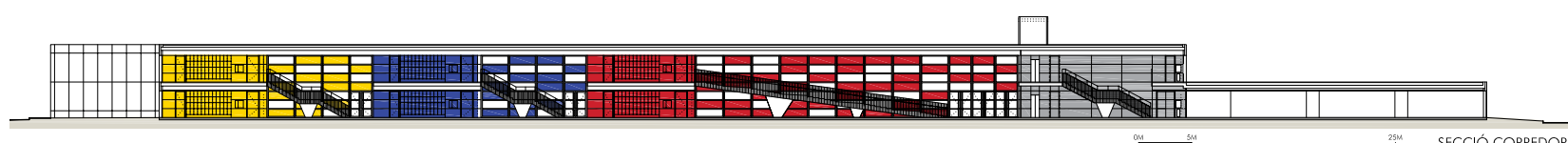
Construcció in situ, amb utilització d'elements prefabricats. Solar d'un antic abocador on s'ha reomplert una capa important de terres. Fonamentació profunda amb pilons. Pilars i jàsseres planes in situ de formigó armat. Sostres amb prelloses armades alleugerides i plaques TT a la sala-gimnàs. Coberta plana. Façana de panells prefabricats de formigó de color gris. Bloc de formigó combinat amb ceràmica, aplacats de tauler DM pintat i alicatats de rajola de valència. Sostres vistos de formigó i plafons acústics de fibres vegetals; paviments de terratzo i de goma pirelli a la sala. Instal·lacions vistes protegides amb xapa-, lluminàries suspeses, radiadors de tub d'acer i equips de protecció contra incendis encastats. Producció de calor per caldera de gas natural i d'ACS per plaques solars. Instal·lació de dades per cable i Wifi. Espècies d'arbres amb flor de color. Àrees exteriors tractades amb formigó fratassat de color, pannot de formigó i sauló.

Diverses solucions contribueixen a la sostenibilitat: equilibri entre buits i plens de façana, proteccions solars en façanes est i oest, obertures en façanes oposades per afavorir la circulació d'aire, disposició de mecanismes d'estalvi elèctric en nuclis sanitaris, utilització de grifaries temporitzades i cisternes sanitàries amb estalvi d'aigua, i la construcció d'un dipòsit de recollida d'aigües de pluja reaprofitades per a regar.

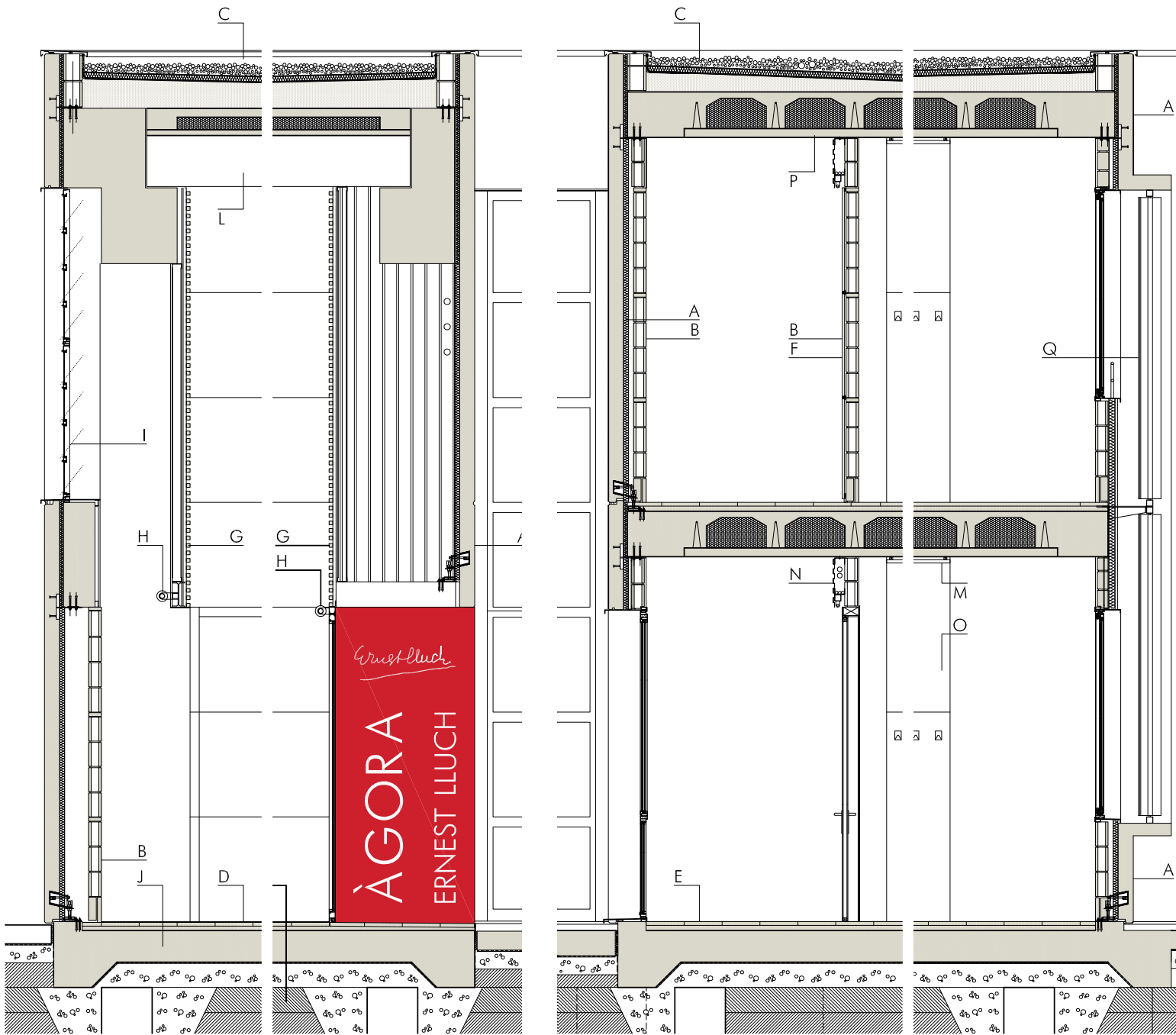
Dates d'inici i final d'obra 01/06/2007 - 20/03/2009
Adreça Carrer del Castell s/n, Cunit, Baix Penedès
Promotor GISA
Contractista Lubasa
Superfície 5.346 m2
Pressupost 6.732.379 m2
Arquitecte tècnic Roc Isern
Fotografies Lluís Casals



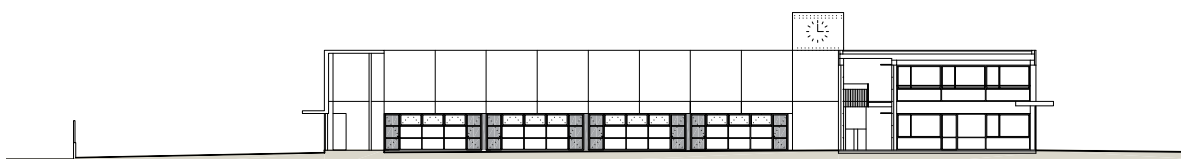
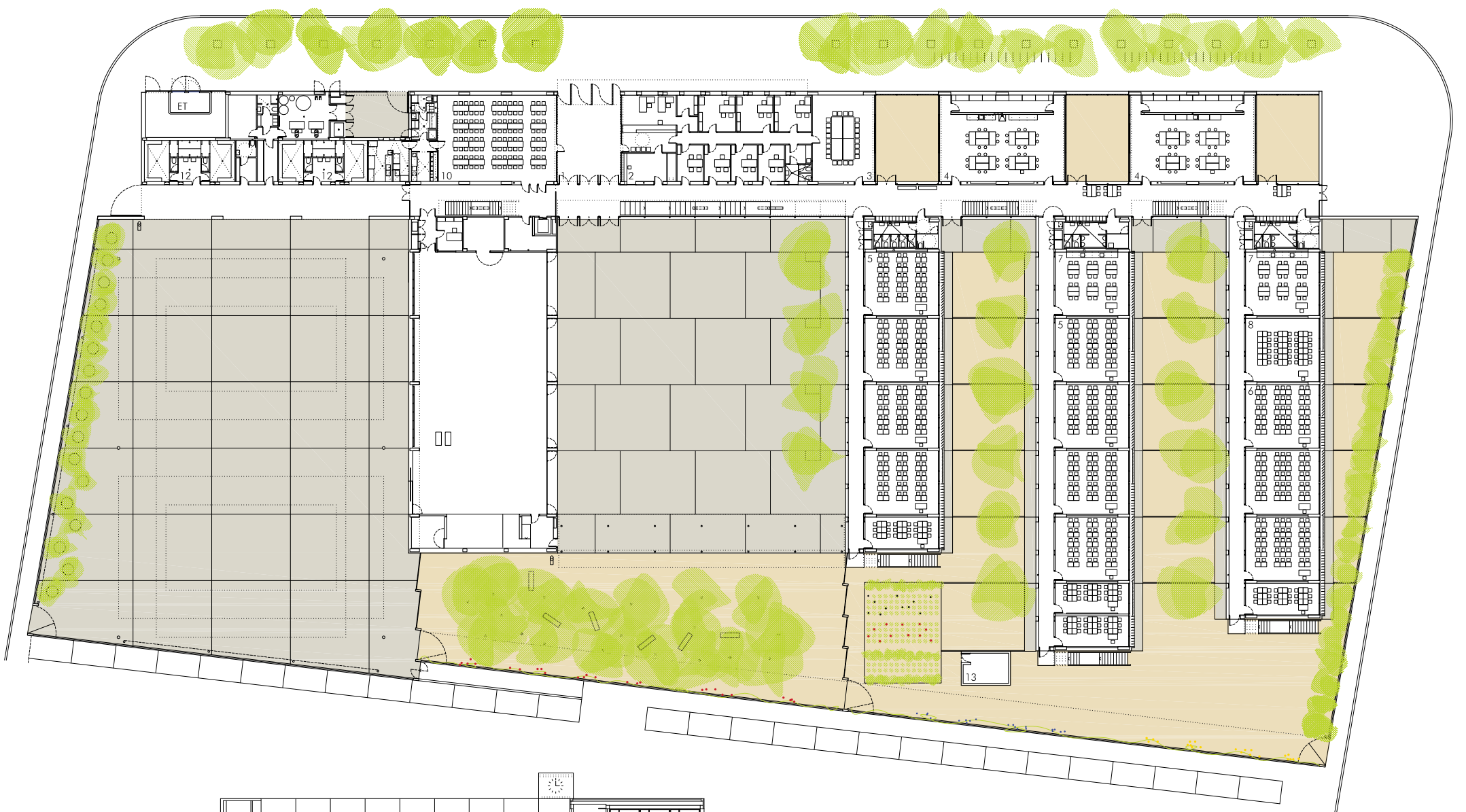
ESPECEJAMENT PANNELS DE FAÇANA / PANNELS TIPUS



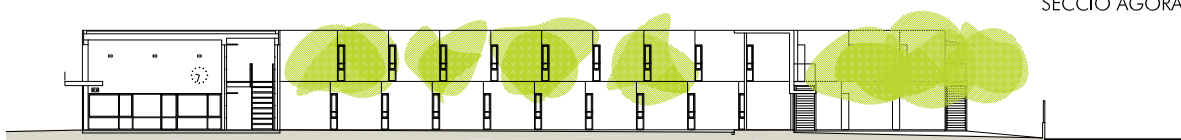
SECCIÓ CORREDOR



- A. PANELL PREFABRICAT DE FORMIGÓ
AÏLLAMENT D'ESCUMA DE POLIURETA
- B. BLOC DE FORMIGÓ 9x20x40 (FINS 2.49M)
SÒCOL DE PEÇA DE TERRATZO 20CM
3 FILADES INTERMITGES DE MAÓ MASSIS 3CM
FRANJA SUPERIOR (+2.49M) ENGUIXADA I PINTADA
- C. FORMIGÓ DE PENDENTS
GEOTEXTIL
TELA BUTÍLICA EPDM
AÏLLAMENT DE PLAQUES DE POLIESTIRÈ EXTRUSIONAT
GEOTEXTIL
PALET DE RIERA
- D. LINÒLEUM MARMORETTE $\alpha=200$ CM
TERRATZO
- E. TERRATZO 30x30 CM MONOCOLOR A TRENCAJUNTS
SÒCOL PERIMETRAL DE TERRATZO MONOCOLOR 7CM
- F. REVESTIMENT DM PINTAT RAL (FINS 2.49M)
FRANJA SUPERIOR (+2.49M) ENGUIXAT I PINTAT
- G. APLACAT LLISTONS FUSTA DE PI CUPERITZAT 30x30MM
- H. CORTINES MOTORIZADES FOSCURIT
- I. FINESTRA HERVENT. VENTILACIÓ CREUADA
- J. SOLERA DOBLE ARMADURA
- K. TERRES D'APORTACIÓ COMPACTADES
- L. PLACA TT FORMIGÓ VIST
- M. APLACAT DE FIBRES VEGETALS ACÚSTIQUES
- N. XAPA PEGASO PROTECCIÓ INSTAL·LACIONS
- O. PLAFÓ DE DM I SURO
- P. PRELLOSES ALLEUGERIDES. FORMIGÓ VIST
- Q. LAMES D'ACER ORIENTABLES



SECCIÓ ÀGORA



SECCIÓ PORXO ACCÉS