

POBLENOU DEL DELTA . Arquitectura per a la Colonització

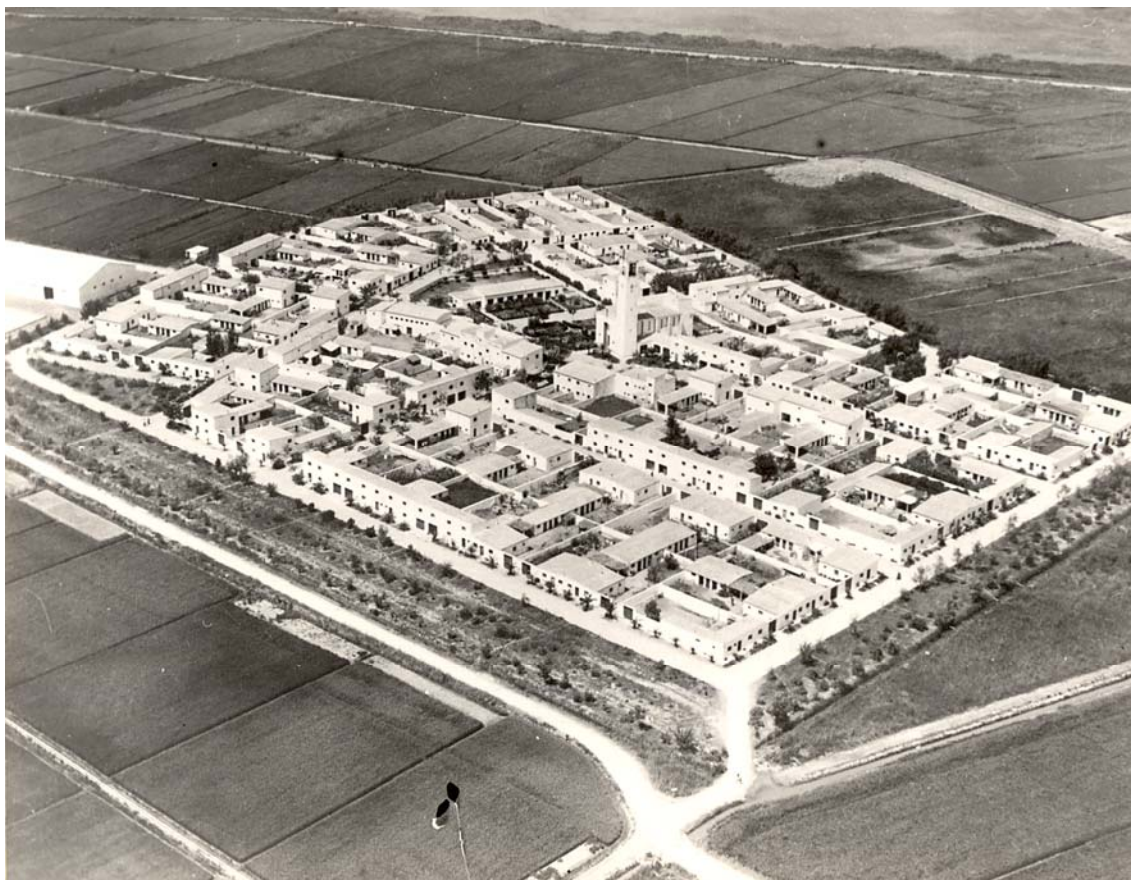


Foto: Arxiu INC-IRYDA

Un cop esgotat el model autàrquic, el Règim del general Franco inicia la dècada dels '50 amb una intensa política de colonització agrària, tot coincidint amb les primeres mostres d'apertura a l'exterior. Amb una sèrie d'instruments legals i tècnics de gran volada, l'Estat s'erigeix en l'únic promotor, constructor i legislador capacitats per a la inajornable tasca de reconstruir el país.

Manifestació silenciosa d'aquesta reforma del camp espanyol són els prop de tres-cents pobles de colons sorgits ex novo a partir d'una estudiada planificació i estretament lligats al model productiu al qual donen resposta. Entre ells, un dels pocs exponents en territori català: Villafranco del Delta (actualment, Poble Nou del Delta). Aquests nous assentaments evidencien la voluntat d'actualitzar la tipologia de la casa rural i suposen l'oportunitat única d'experimentar l'emergent arquitectura moderna per a tota una generació de tècnics joves vinculats a Colonització. Aquest és el cas de José Borobio Ojeda, arquitecte en cap de la Delegación Regional del Ebro, qui amb el seu esperit avantguardista i la seva innata capacitat d'interpretar (dibuixar) la realitat assoleix a Villafranco un equilibrat exemple de modernitat rural.

Centrant-se en aquesta actuació, la present mostra es proposa reflexionar sobre el paper que se li exigeix a l'arquitectura en el context de la reconstrucció nacional, tant des de la seva aportació disciplinària a l'actualització de la tipologia d'habitatge rural com des de la seva instrumentalització per a vehicular la ideologia estatal.