

RESTAURACIÓ DEL CASTELL DE FLIX



SITUACIÓ



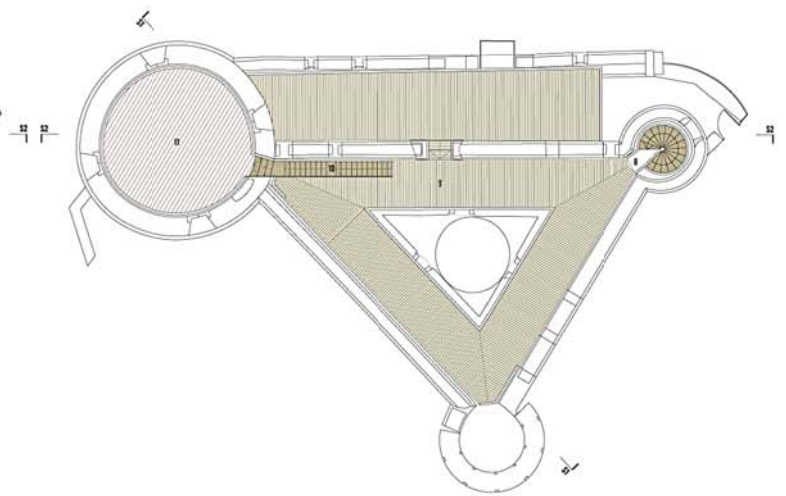
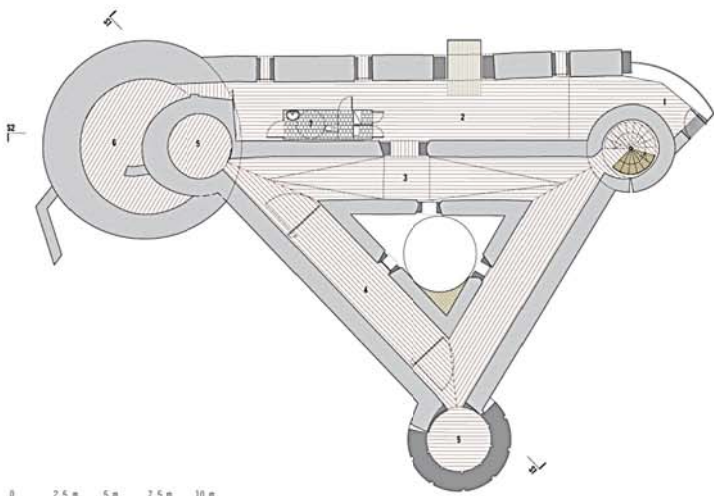
EMPLAÇAMENT

L'ENCÀRREC CONSISTIA EN LA RESTAURACIÓ DEL CASTELL MÓD DE FLIX, BASE MILITAR D'ÈPOCA CARLINA, CONSTRUÏDA A TORRE DE LA MUNTANYA DEL CALVARE, QUE PRESIDEIX EL MENDRE DEL RIU EBRO AL SEU PAS PER FLIX. ES TRACTA D'UNA CONSTRUCCIÓ EFECTUADA ENVIÓ PEL COS D'ENGINYERS MILITARS A MITJANS DEL SEGLE XIX.

L'INTERÉS PRINCIPAL DE L'EDIFICI ORIGINAL ES LA SEVA GEOMETRIA TRIANGULAR. ACONSEQUEST D'AQUESTA MANERA UN CONTROL ABSOLUT DELS FLANCS D'ATAC I DEFENSA, RESPECTE DE LES LÍNEES D'AVANÇADA MILITAR AL LLARG DEL RIU EBRO.

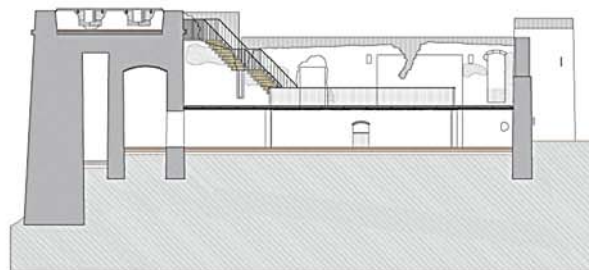
EL PROJECTE PARTIX DEL RESPECTE ABSOLUT CAP A LA POTENT GEOMETRIA EXISTENT, EN TANT QUE LA INTERPRETACIÓ DE LES RESTES ARQUEOLÒGIQUES DEL CASTELL EVIDENCIAREN CLARAMENT LA SEVA TRAJA I PER TANT DURANT LA RESTAURACIÓ ES PODIA ASSUMIR, AMB CONEIXEMENT DE CAUSA, LA TÍMPACIÓ QUE ENS OFERIA EL "COME ERA I DOVE ERA".

EL RESULTAT DELS TREBALLS DE RESTAURACIÓ SÓN LA RECUPERACIÓ DE L'ACCÉS PER AL SEU LLOC ORIGINAL, DONANT PAS AMB UN ESPAI D'AVANÇADA I DES D'AQUEST S'ACCEDEIX ALS TRES PROJECCIONS DEL TRIANGLE, UN BELL DORS ES UNA PETITA SALA D'EXPOSICIONS, EN UNA DE LES TRES TORRES SITUADA EN UN DOLL VERTX DEL TRIANGLE S'HI COL·LOCA L'ESCALA DE CARGOL, QUE ACCEDEIX A LA TERRASSA-PÈRGOLA A L'ALÇADA DE LES ESPITALLERES DE TIR; I DES DE LA TERRASSA ES PUJA FINS A LA TORRE MÉS ELEVADA, DES D'ON ES POT GAUÏR DE LA SENSADA VISTA DEL MENDRE FLIX.



0 2.5 m 5 m 7.5 m 10 m

PLANTES (BAIXA I COBERTA) 1. ACCÉS 2. AVANÇADA 3ª GUERRA CARLINA 3. FORTÍ 2ª GUERRA CARLINA 4. ESPAI D'EXPOSICIONS 5. TORRE 6. TORRE GRAN 7. MÓDUL DE SERVEIS 8. ESCALA D'ACCÉS A LA TERRASSA 9. TERRASSA TRANSITABLE 10. ESCALA D'ACCÉS AL MIRADOR 11. MIRADOR



0 2.5 m 5 m

< SECCIÓ S1
v SECCIÓ S2

