



Associació
del Museu de la Ciència i de la Tècnica
i d'Arqueologia Industrial
de Catalunya

VIATGE POLÒNIA INDUSTRIAL



22-26 JUNY DE 2011

Dimecres 22.06.2011

Barcelona-Wroclaw (*Lufthansa 1817 i 1632*)

08.20 Sortida de l'Aeroport del Prat

11.05 Sortida de Munich

12.25 Arribada a Wroclaw

13.30 Arribada a Qubus Hotel Wroclaw ****

Ul. Sw. Marii Magdaleny 2. 50-103 Wroclaw

Tfn: (+48 71) 797 9 800

http://www.qubushotel.com/hotele.php?lang=1&id_h=4#menu



14.30 Benvinguda i dinar al Karczma Lwowska

TARDA: Visita guiada per Old Town de Wroclaw

TEMPS LLIURE

Dijous 23.06.2011

Lower Silesia

Matí

Myslakoviece: Fabrica de Filats de lli

<http://en.orzel.com.pl/company/historia.html>



Jaworzyna Slaska: Museu del Ferrocarril i de la Indústria

<http://muzeumtechniki.pl/index.php>

Dinar

Tarda

Walbrzych: Visita Museu Miner

<http://www.muzeum.walbrzych.pl/wystawa33p.php>



ARRIBADA A WROCLAW I TEMPS LLIURE

Divendres 24.06.2011

Upper Silesia

Matí

Ozimek: Pont Penjant de Ferro

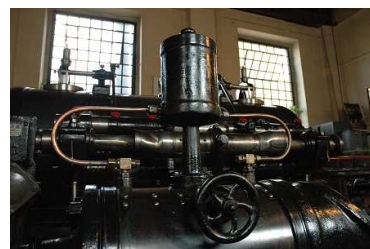
Zabrze: Història i excursió a les mines de Carbó

Dinar

Tarda

Zabrze: Visita a la mina de carbó i a màquina de vapor "The Queen Louise"

<http://www.muzeumgornictwa.pl/en> <http://kopalniaguido.pl/page.php>



Katowice: Assentaments miners de Nikiszowiec i Giszowiec

<http://www.giszowiec.info> <http://www.nikiszowiec.pl/index.php>



Dissabte 25.06.2011

Matí

Wroclaw: "Na Gobli" Torre de l'Aigua del 1871 i Màquines de Vapor Verticals

"Swiatniki" Estació de Bombeig d'Aigua

<http://www.mpwik.wroclaw.pl/sub.php>



Dinar

Tarda

"The Centennial Hall" i Casa de la Òpera del s.XIX, "Opera House"

<http://www.halastulecia.pl/index.php>

TEMPS LLIURE

Diumenge 26.06.2011

Matí

Panorama Raclawicka Museum i viatge en vaixell pel riu Odra

http://www.panoramamaraclawicka.pl/en/what_to_see.html



Dinar

Temps lliure i autocar cap a l'aeroport

Wroclaw – Barcelona *Lufthansa 1635 i 1818*

19.05 Sortida de l'Aeroport de Wroclaw

21.20 Sortida de Munich

23.20 Arribada a Barcelona

Serveis inclosos

- Vols en avió Barcelona–Wroclaw–Barcelona, taxes i serveis d'emissió inclosos
- Hotel en règim de dormir i esmorzar
- Trasllats des de l'Aeroport a l'Hotel i des d'aquest a l'Aeroport
- Desplaçaments en autocar d'acord amb el programa
- Assegurança de cancel·lació de la part contractada amb viatges el Corte Inglés (Avió-Hotel-Autocar)
- Entrades als museus i visites guiades
- Dinars corresponents als migdies
- Guia Castellà i Anglès tots els dies
- Horari de les activitats aprox. de 9 a 17h a excepció del divendres 24 que l'horari s'allargarà fins les 20 h del vespre.

Serveis NO inclosos

- Assegurança Opcional per la part contractada amb l'AMCTAIC a Polònia
- Preu: 25,50 € (cancel·lació justificada del viatge, dinars, guies, entrades museus, responsabilitat civil...etc.)

1.215,00 € Preu per persona (en habitació doble)

1.355,00 € Preu per persona (en habitació indiv.)

Recomanacions

Dni o passaport en vigor

Moneda polonesa (PLN) i VISA

1 € = 3,98 PLN

Podeu consultar la següent pàgina:

<http://www.convertworld.com/es/moneda/Polonia.html>