

CONFIGURACIÓ DE COMPTES DE CORREU EN MOZILLA THUNDERBIRD

El programa Mozilla Thunderbird realitza la descàrrega de tots els correus electrònics de cop, i després poden ser llegits sense estar connectats a Internet (a més, es queden gravats a l'ordinador), el que ens permet tenir tot el control del correu per l'ordinador de l'usuari. Per donar tota la potencialitat al nostre correu electrònic, configurar correu electrònic seguint els següents passos:

Iniciem el client de correu Mozilla Thunderbird:

- Se'ns obrirà la següent finestra:



Configuración de cuenta de correo

Su nombre: Nombre y apellidos Su nombre, tal y como se muestra a los demás

Dirección de correo: email@ejemplo.com

Contraseña: Contraseña

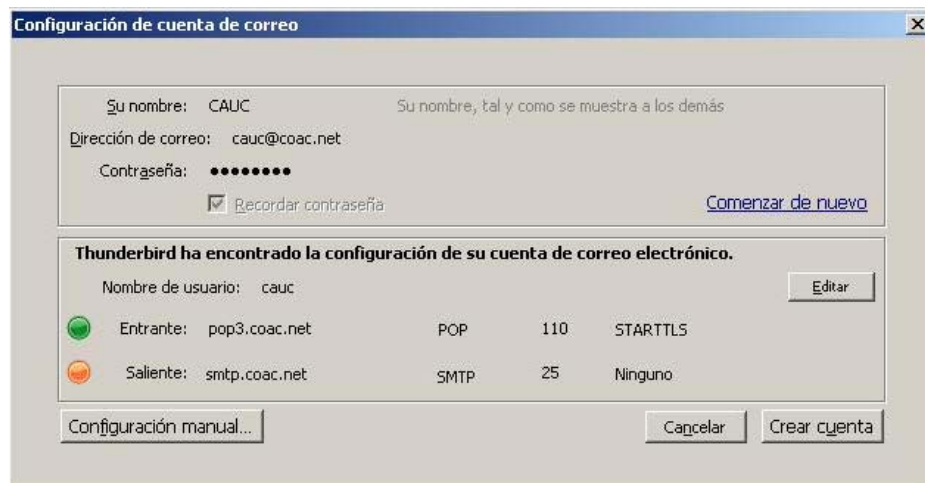
Recordar contraseña

Cancelar Continuar

- Aquesta finestra l'omplirem de la manera següent:

- **Nom:** escriu el seu nom i cognom.
- **Adreça de correu:** escriu la seva adreça de correu del coacnet.
- **Contrasenya:** escriu la seva contrasenya.

- Fem clic en “**Continuar**”, a continuació apareixerà la següent finestra:



Configuración de cuenta de correo

Su nombre: CAUC Su nombre, tal y como se muestra a los demás

Dirección de correo: cauc@coac.net

Contraseña:

Recordar contraseña [Comenzar de nuevo](#)

Thunderbird ha encontrado la configuración de su cuenta de correo electrónico.

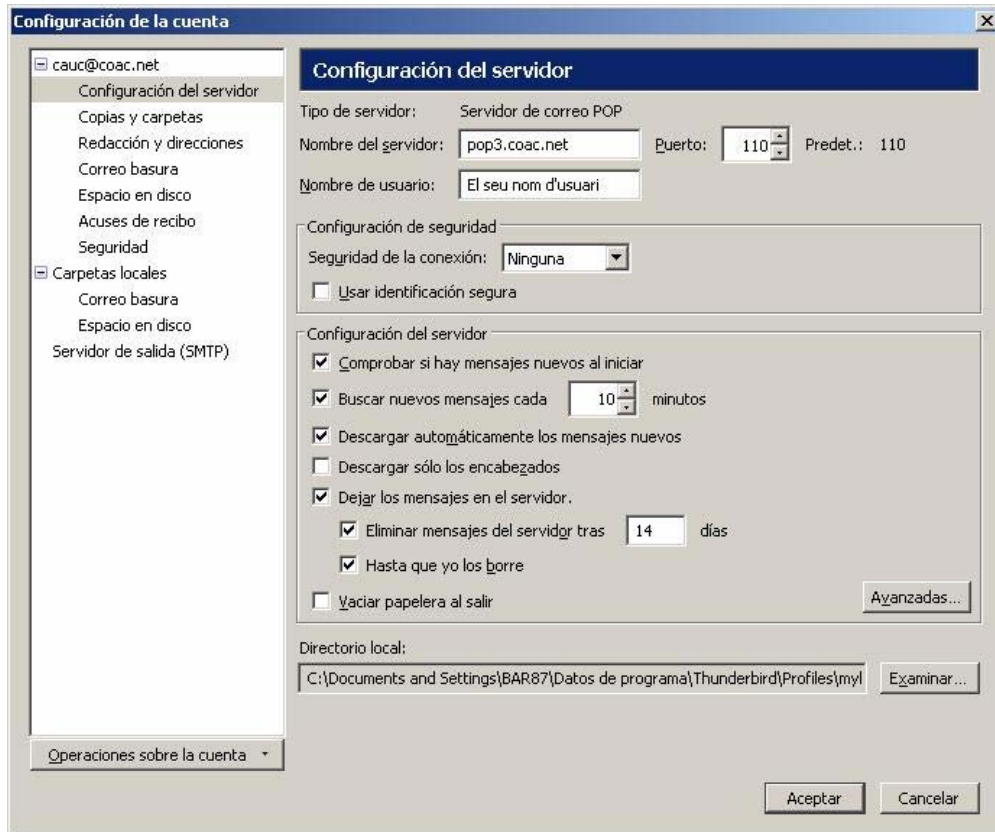
Nombre de usuario: cauc [Editar](#)

●	Entrante: pop3.coac.net	POP	110	STARTTLS
●	Saliente: smtp.coac.net	SMTP	25	Ninguno

[Configuración manual...](#) Cancelar Crear cuenta

Posteriorment seleccionem “Configuración manual”

➤ Apareixerà la següent finestra, seleccionem “Configuración del servidor”

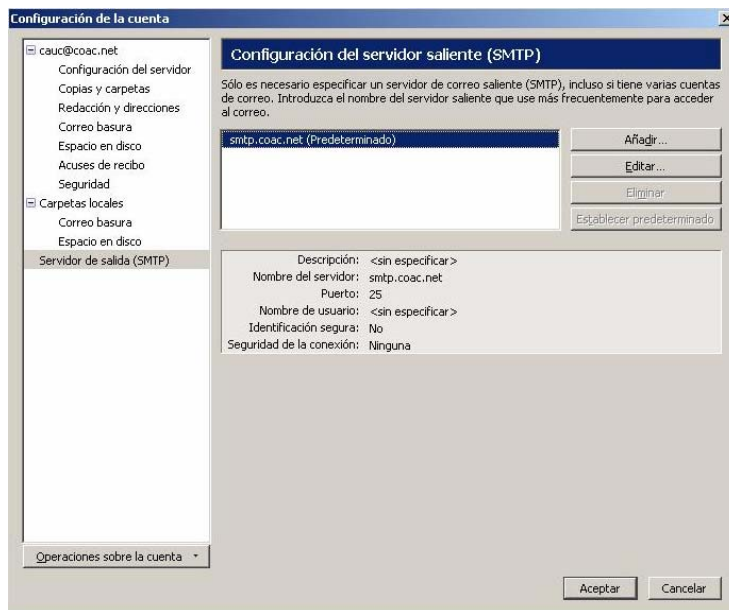


Aquesta finestra l'omplirem de la manera següent:

- **Tipus de compte: POP**
- **Nom del servidor de correu d'entrada: pop3.coac.net**
- **Nom d'usuari: escriu el seu nom d'usuari.**
- **Seguridad de la connexió: seleccionar “Ninguna”.**

Nota: Si vol mantenir una copia del missatges en el webmail del COAC, ha de marcar “Dejar los mensajes en el servidor”.

- A continuació seleccionem “Servidor de salida (SMTP)”



Seleccionem el servidor “smtp.coac.net” i a continuació fem clic a “Editar”

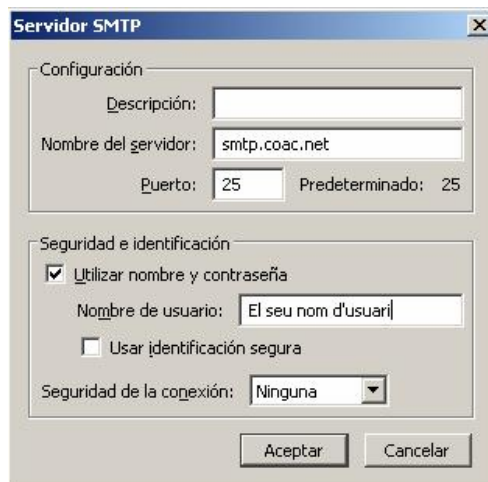
Nota: En cas de no apareixer el servidor “smtp.coac.net”, seleccionariem “Añadir”

Aquesta finestra l'omplirem de la manera següent:

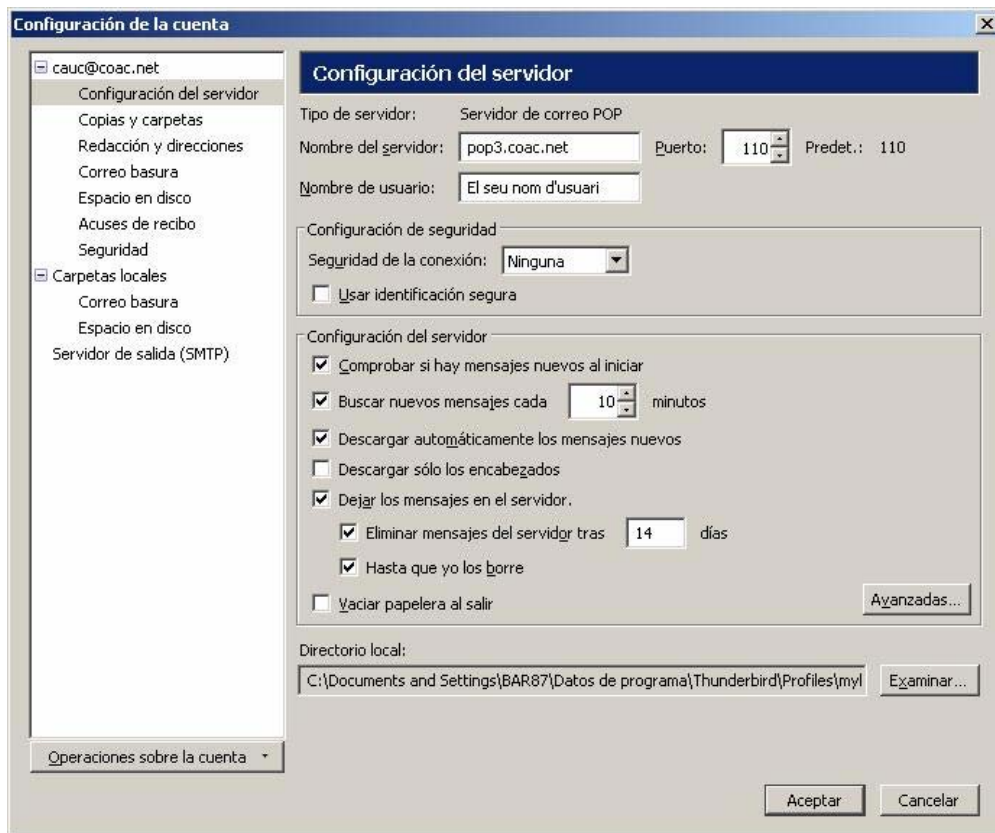
- **Descripció del compte:** escriurem un nom que farà referència a aquest compte.
- **Servidor de correu de sortida:** smtp.coac.net
- **Port:** 25

Marquem les opcions: “Utilizar nombre y contraseña”

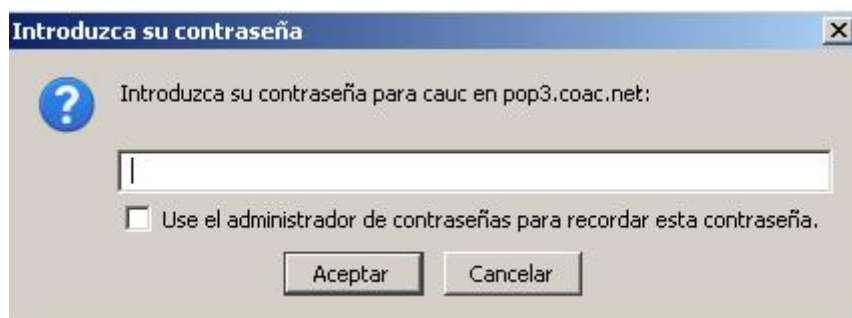
- **Nom d'usuari:** escrigui el seu nom d'usuari.
- **Seguretat de la connexió:** seleccionem “Ninguna”



- Seleccionem **“Aceptar”**.



- Seleccionem **“Aceptar”**.
- Posteriormente apareixerà la següent finestra i a continuació introduïm la contrasenya:



Nota:

- Marquem “Use el administrador de contraseñas para recordar esta contraseña” per tal que no la tingui que escriure cada cop.
 - Aquesta finestra tornarà aparèixer el primer cop que envii un correu
- Seleccionem **“Aceptar”**.