

ECOPENSAR L'EDIFICACIÓ

L'ecoedifici

Edificació eficient de les oficines corporatives de La Vola, SAL

habitaclia

Mataró, 19 d'octubre de 2005

Miquel Sitjà, arquitecte



1 (e)realitat

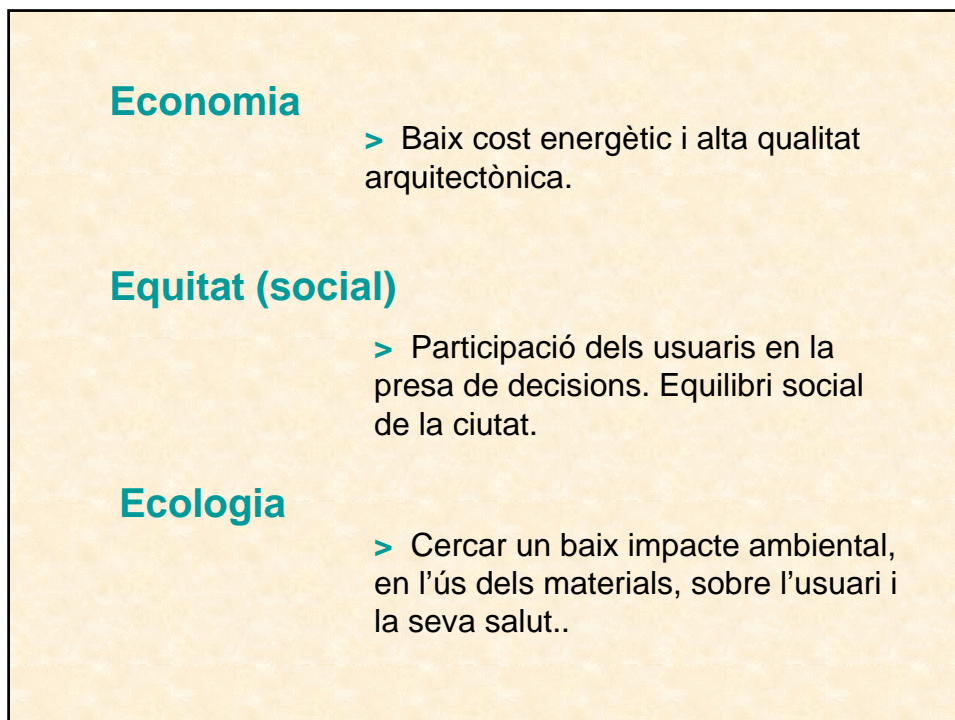
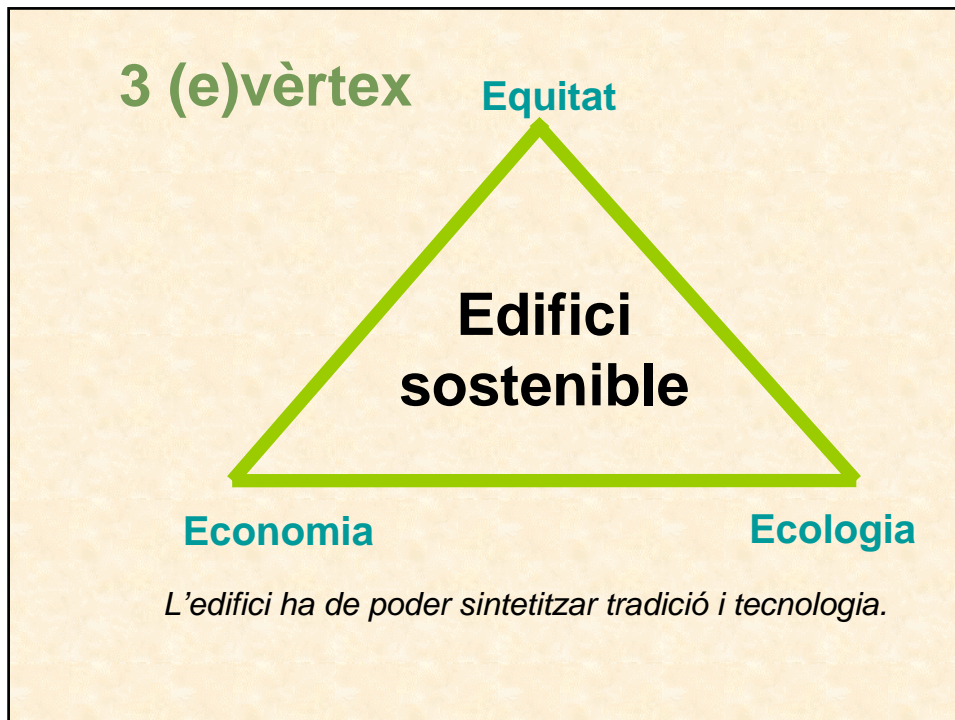
! Els edificis, tant d'habitatge com de serveis varis, són de llarg els grans consumidors energètics del planeta terra.



2 (e)idees

> Edifici verd, edifici sostenible, edifici d'alta eficiència energètica, edifici bioclimàtic, edifici saludable, etc.....

> Potser massa definicions, que poden crear confusió, per un únic concepte.



4 (e)dominis

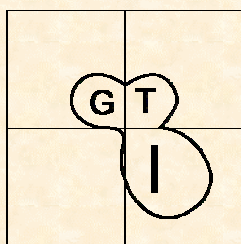
Eco-construcció

Eco-gestió

Confort

Salut

L'ecoedifici



El grup humà

- > Procés participatiu per identificar el millor concepte de lloc de treball possible.
- > Espai flexible que permeti la relació fàcil entre els llocs de treball, i que es pugui adaptar als canvis.
- > Predominància del treball individual amb una important proporció de treball transaccional i de treball en grup.

L'ecoedifici

El disseny: conceptes



> Integració a l'entorn urbà i humà existent. Solar urbà rectangular rodejat d'habitatges.

> Adaptació a la climatologia local.



> Disseny amb materials de baixos costos energètics, tendint als prefabricats.

> Construcció en sec pensant en la desconstrucció un cop acabi la vida de l'edifici. Facilitat de reciclatge dels materials.

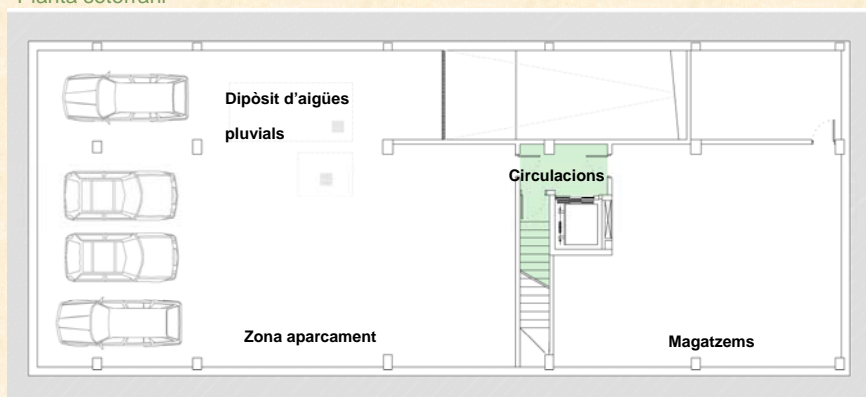


> Compromís social en la tria de proveïdors i industrials, per criteris de proximitat, sensibilitat socioambiental i disposició de productes i serveis amb ecoetiqueta homologada.

L'ecoedifici

El disseny: l'organització

Planta soterrani



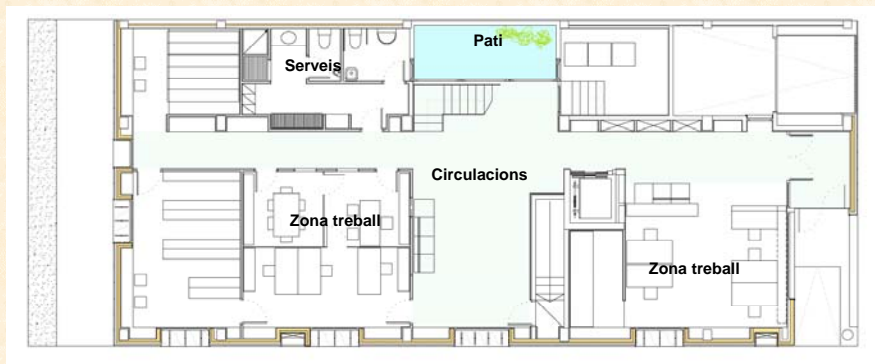
> El substrat vegetal excavat es recupera a la coberta de l'edifici.

> Captació estimativa de l'aigua de pluja entre 60 i 80 m³/any, utilitzables per reg de coberta i per cisternes de lavabos. Autoabast entre el 27% i el 47% de les necessitats.

L'ecoedifici

Planta baixa

El disseny: l'organització



Protecció solar

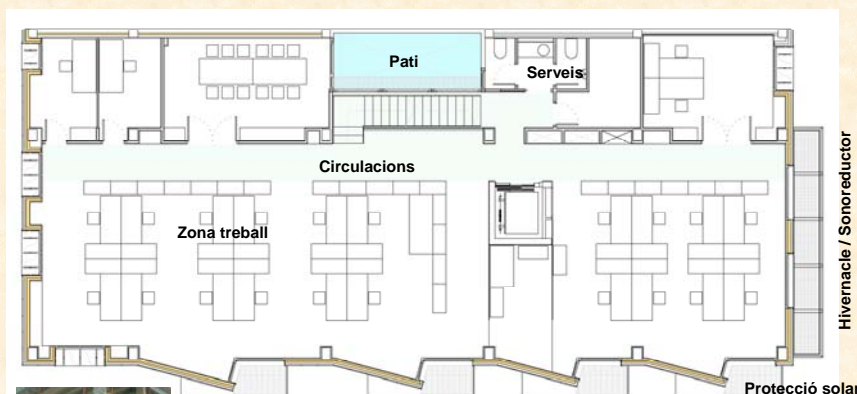


- > Edició de material de bones pràctiques ambientals a l'obra, habilitant una zona per a la neteja de les formigoneres.
- > La col·laboració dels treballadors és clau en aquesta tasca. La formació serà continuada al llarg de l'obra.

L'ecoedifici

Planta primera

El disseny: l'organització



Hivernacle / Sonoreductor

Protecció solar

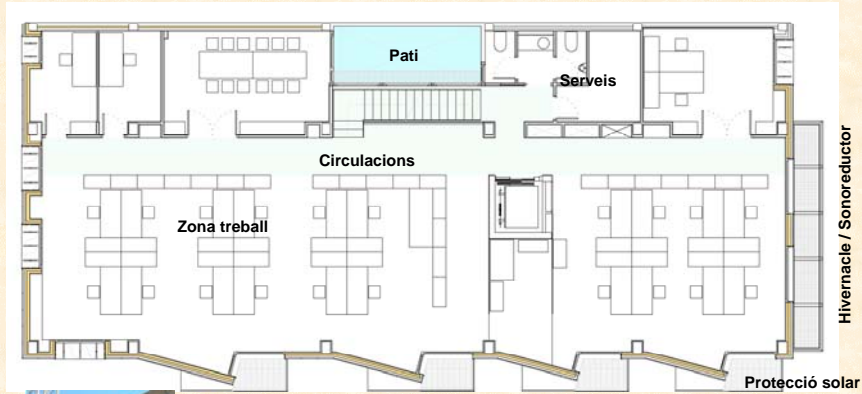


- > Construcció en sec de la façana, amb perfils metàl·lics i panells prefabricats de formigó tintat.
- > Tancament lleuger amb 14 cm aïllant de llana de roca, fusta tractada i plaques de cartró-guix.

L'ecoedifici

Planta segona

El disseny: l'organització



- > Disseny bioclimàtic cercant orientacions, façana ventilada i hivernacle recuperador de calor.
- > Balcons horitzontals i persianes correderes verticals per controlar les aportacions solars de la façana oest.

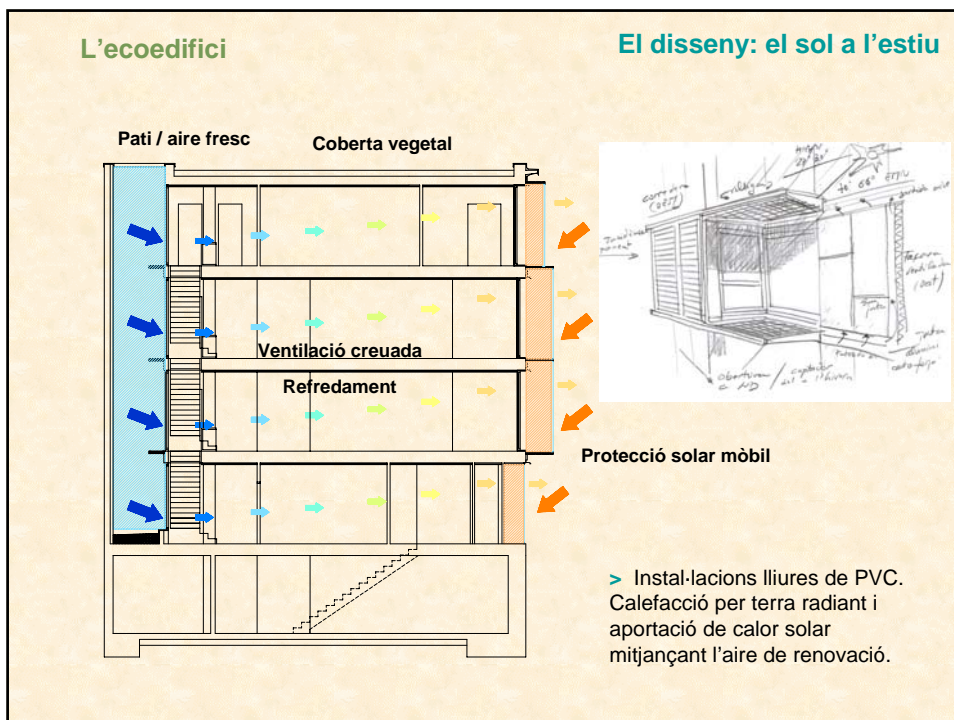
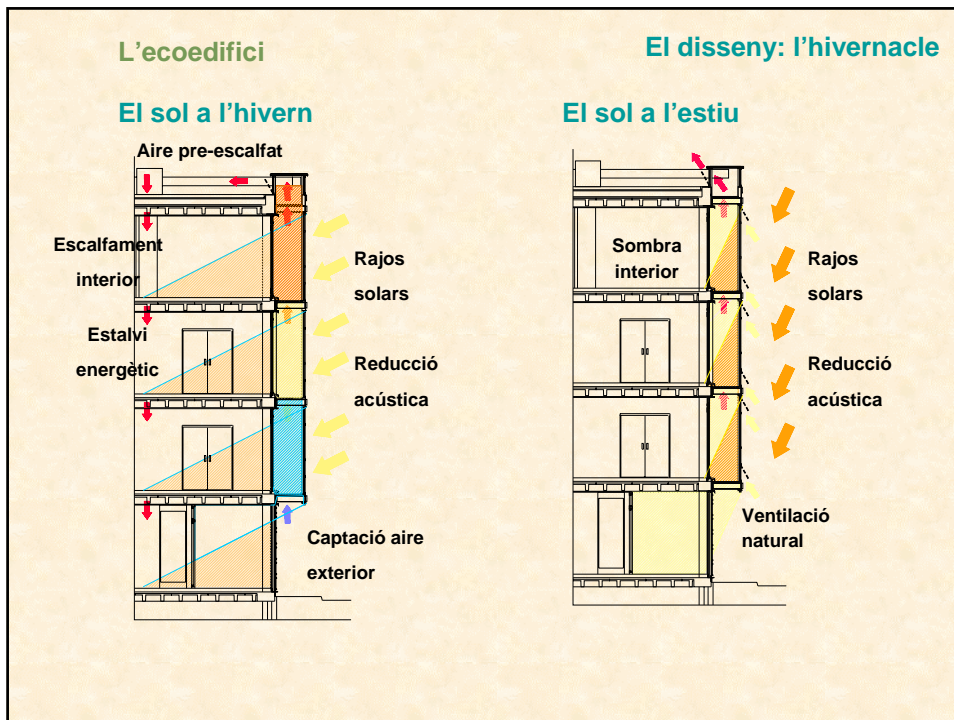
L'ecoedifici

Planta tercera

El disseny: l'organització



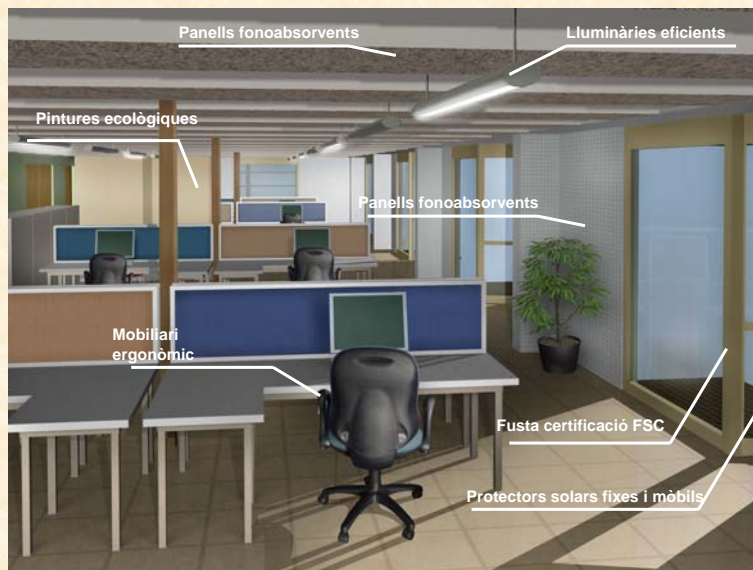
- > Fusteria de pi de Flandes provinent d'explotacions forestals sostenibles, i amb segell FSC.
- > Tractament de la fusteria exterior i interior amb productes a base d'aigua.



L'ecoedifici



L'ecoedifici



L'ecoedifici



L'ecoedifici



L'ecoedifici

> Arquitecte:
ECOSIT ARQUITECTES, SL
Miquel Sitjà

Arquitecte tècnic:
DIOB / Miquel Vilaró

Estructura:
Francesc Guasch

Enginyeria:
LA VOLA, divisió ECOENERGIA.

Col·laboradors:
David Parramon, Josep Bonfill,
Silvia Juvanteny, Guillem Sarri,
Elisenda Canela.

> Joig Constructors, sl

Panel omega Z

Instal·lacions Amargant

Germans Tura, sl

Electricitat Vilalta, sl

Fusteria Codony

Pintures Decorman

Agraït a tots els treballadors de La Vola per la seva implicació en el projecte.